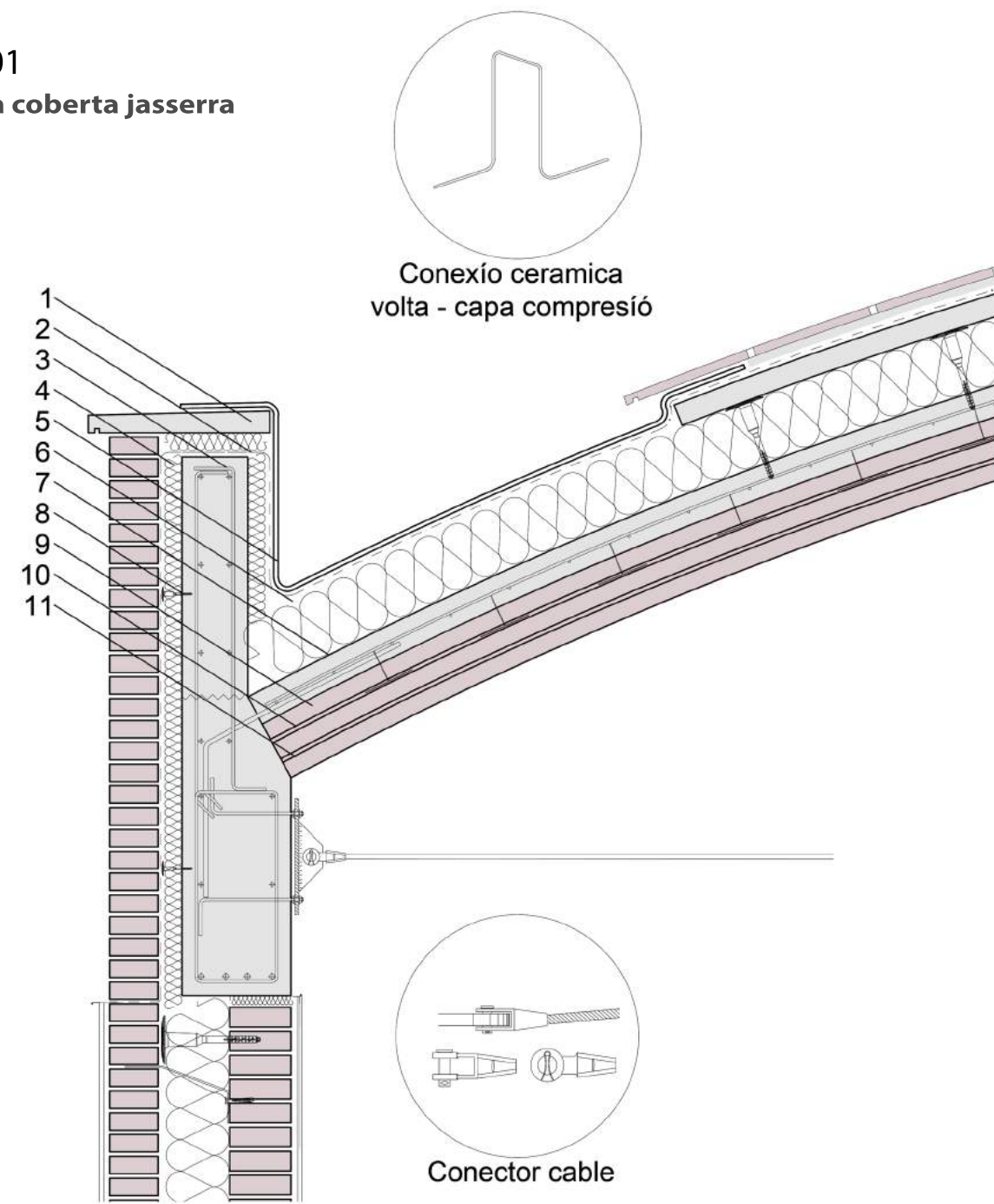


GRATALLOPS museu del Vi i centre de Dia

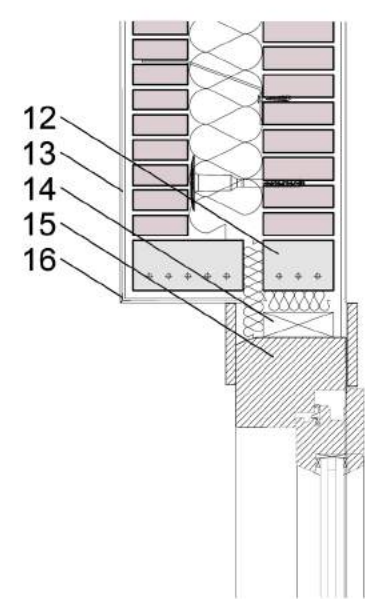
Detalls Constructius

E 1/15

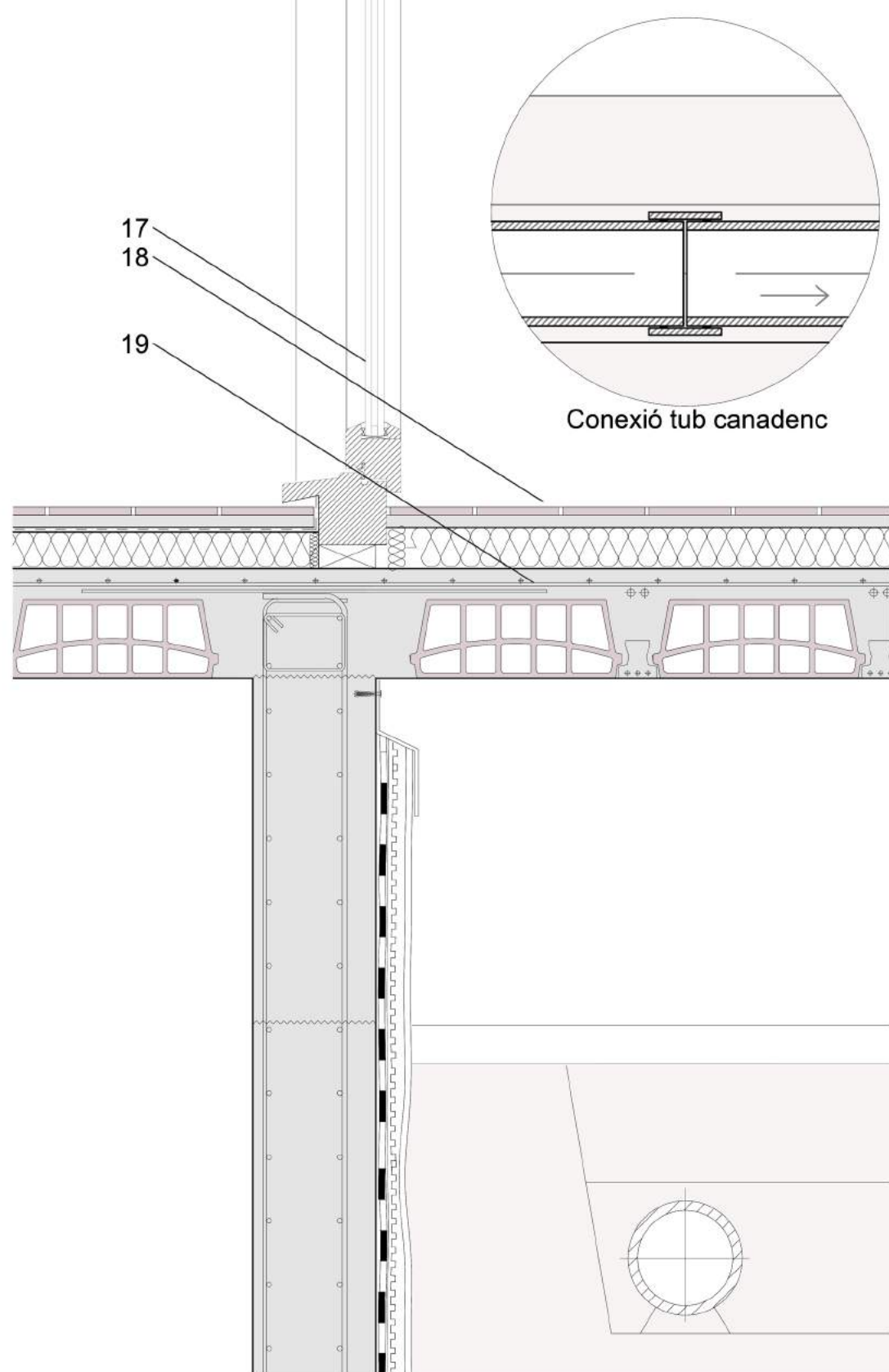
Detall 01
Trobada coberta jasserra



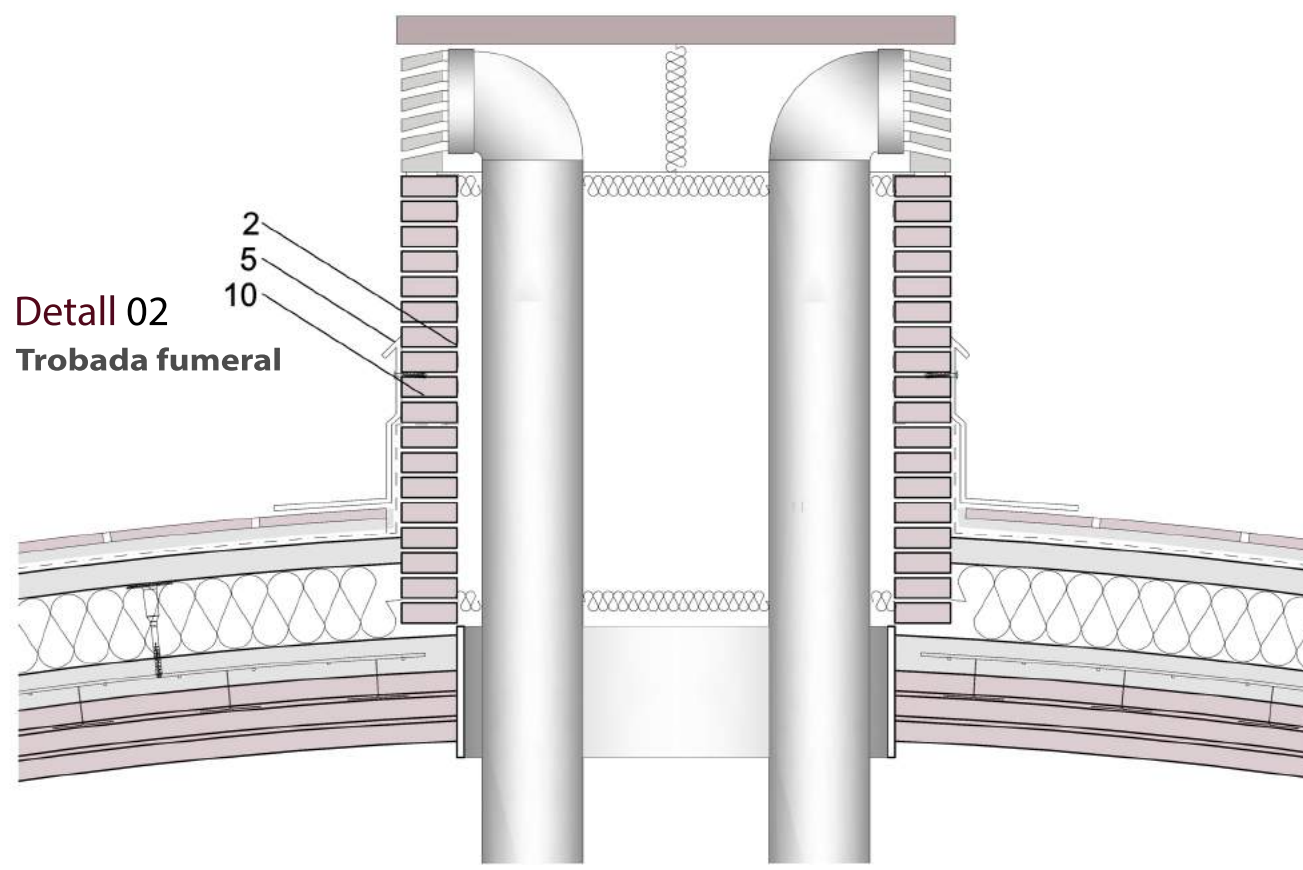
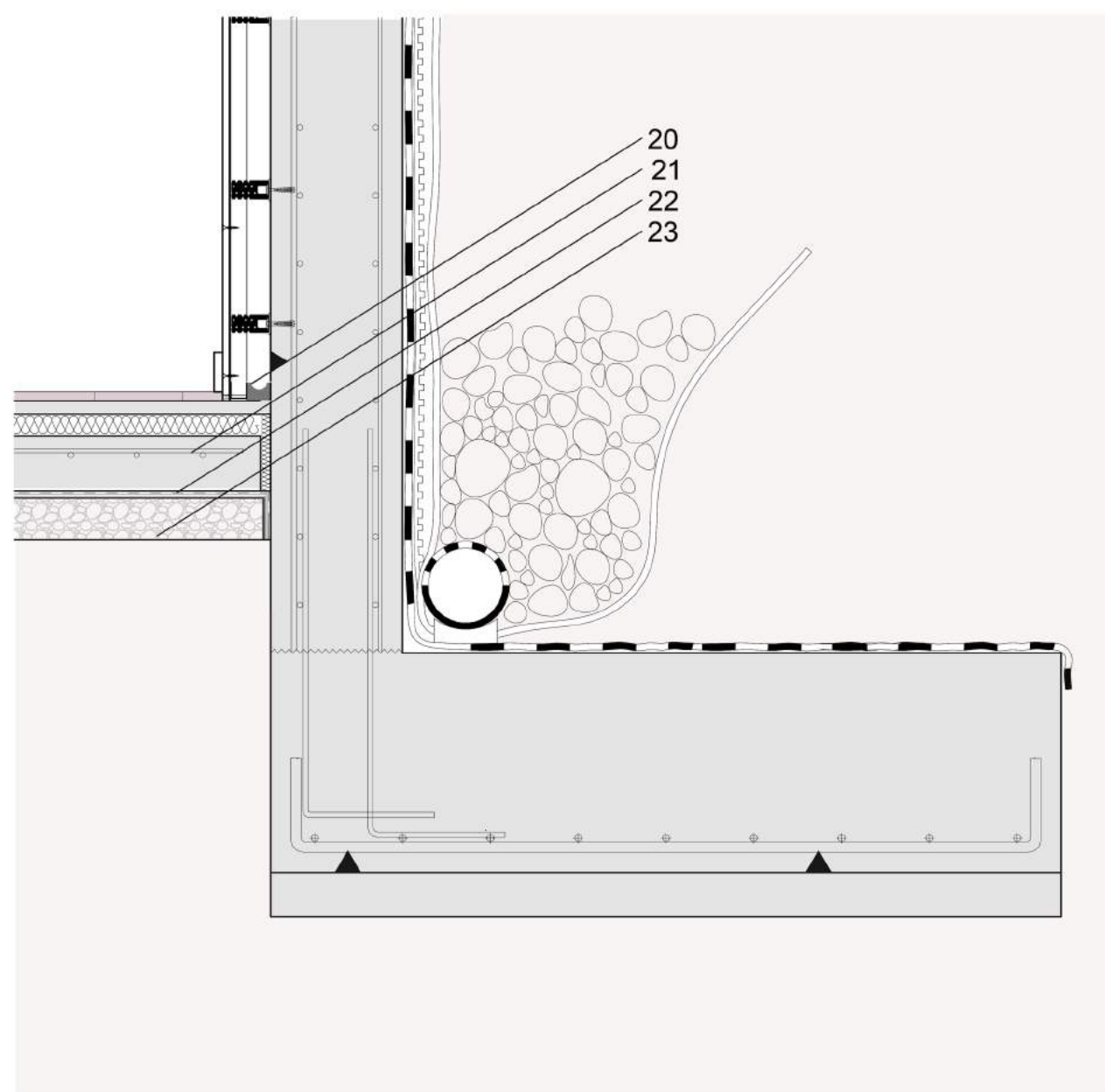
Detall 04
Trobada dintell



Detall 06
Trobada mur contenció forjat sanitari

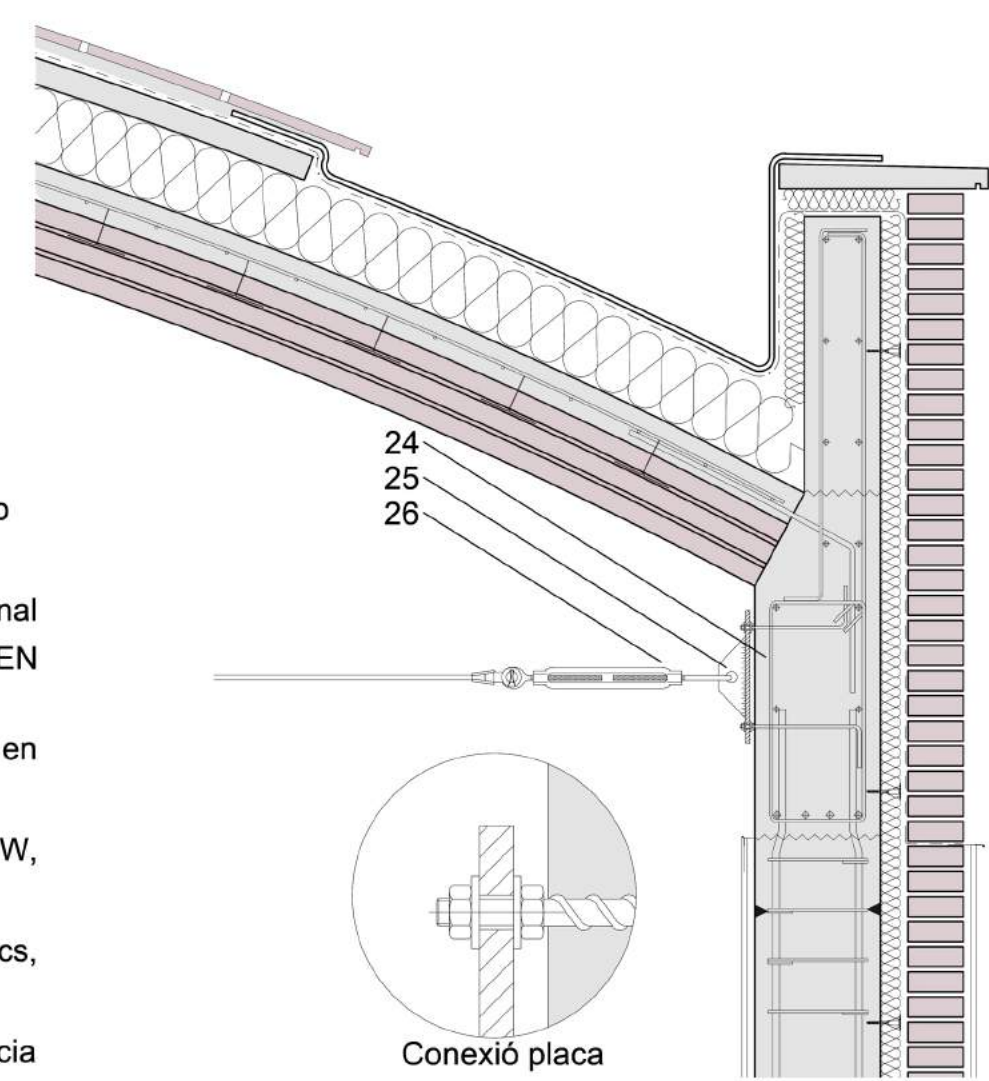


Detall 08
Trobada mur contenció solera

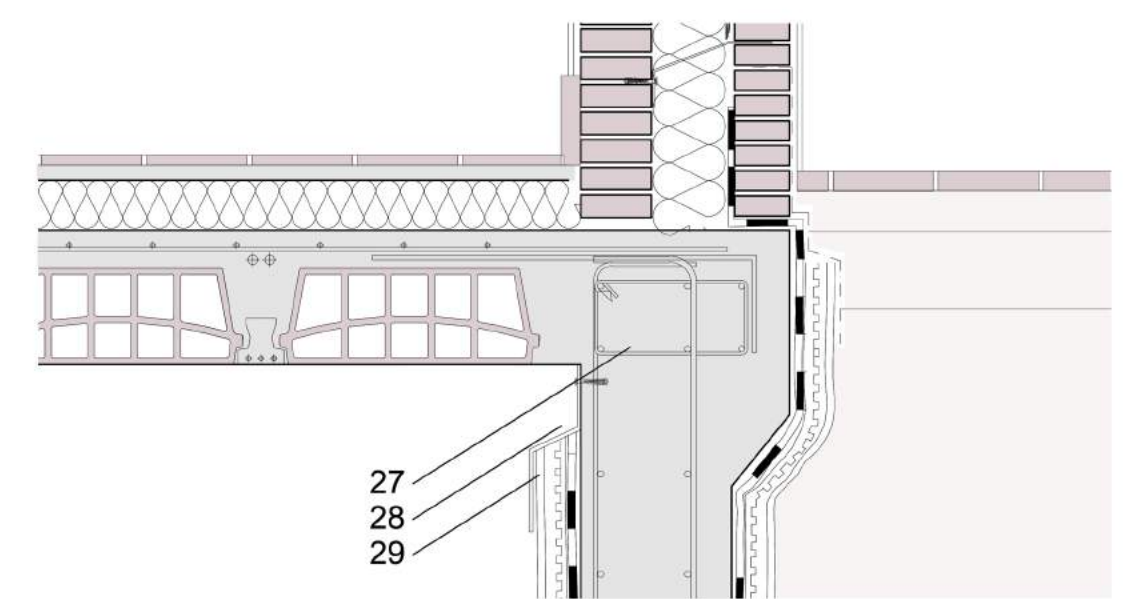


- Detall 02**
Trobada fumeral
- 1 Cavalló prefabricat de formigó de color blanc, per a cobriment de murs, en peces de 500x200x50 mm, amb trencaigües, i ancoratge metàl·lic d'acer inoxidable en la seva cara inferior.
 - 2 Làmina de betum modificat amb elastòmer SBS, LBM(SBS)-40-FP, de 3,5 mm d'espessor, massa nominal 4 kg/m², amb armadura de feltre de polièster no teixit de 160 g/m², de superfície no protegida. Segons UNE-EN 13707.
 - 3 Ampit de formigó armat, de 0,55 m d'alt i 0,15 m d'ample, realitzat amb formigó HA-25/B/20/IIa fabricat en central, i abocament amb cubilot, i acer UNE-EN 10080 B 500 S, quantia 45 kg/m.
 - 4 Panell de llana mineral, segons UNE-EN 13162, de 50 mm d'espessor, resistència tèrmica 1,45 m²K/W, conductivitat tèrmica 0,034 W/(mK)
 - 5 Xapa plegada d'acer, amb acabat galvanitzat, de 1 mm d'espessor, 180 cm de desenvolupament i 4 plecs, per a acabat de canaló interior.
 - 6 Panell semirígid de llana mineral, segons UNE-EN 13162, no revestit, de 150 mm d'espessor, resistència tèrmica 0 m²K/W, conductivitat tèrmica 0,035 W/(mK).
 - 7 Capa de compressió de 7 cm de gruix de formigó lleuger HLE-25/B/10/IIa, densitat entre 1500 i 1800 kg/m³, (quantitat mínima de ciment 275 kg/m³), fabricat en central, i abocament amb cubilot, col·locació de malla electrosoldada ME 20x20 Ø 5-5 B 500 T 6x2,20 UNE-EN 10080.
 - 8 Fixació mecànica per plafons aïllants de llana mineral, col·locats directament sobre la superfície suport.
 - 9 Maó ceràmic cara vista massís d'elaboració mecànica, vermell, 29x14x5 cm, segons UNE-EN 771-1
 - 10 Morter industrial per a obra de paleta, de ciment i calç, color gris, categoria M-5 (resistència a compressió 5 N/mm²), subministrat en sacs, segons UNE-EN 998-2.
 - 11 Pasta de guix de construcció B1, segons UNE-EN 13279-1.
 - 12 Linda de formigó armat, de directriu recta, de 20x15 cm, realitzat amb formigó HA-25/B/20/IIa fabricat en central, i acer UNE-EN 10080 B 500 S, quantia 4,3 kg/m²;
 - 13 Malla de fibra de vidre, antiàlcalis, de 10x10 mm de llum de malla, de 750 a 900 micres d'espessor i de 200 a 250 g/m² de massa superficial, amb 25 kp/cm² de resistència a tracció, per armar morters monocapa.
 - 14 Bastiment de base d'alumini per a fusteria de fusta de 2.200x2800 mm, Segons UNE-EN 14351-1.
 - 15 Porta de fusta de pi, una fulla corredissa i un fix lateral, dimensions 1500x1000 mm, acabat mitjançant sistema de vernissat translúcid, composta de fulla i marc de 68x78 mm, mollura recta, rivets, tapajunts de fusta massissa de 70x15 mm i escopidor en el perfil inferior, amb suport d'alumini anoditzat i revestiment exterior de fusta, doble junt perimetral d'estanqueïtat de goma de cautxú termoplàstic, amb classificació a la permeabilitat a l'aire classe 4, segons UNE-EN 12207, classificació a l'estanqueïtat a l'aigua classe 9A, segons UNE-EN 12208 i classificació a la resistència a la força del vent classe 5, segons UNE-EN 12210; ferrament perimetral elevable de tancament i seguretat amb nivell de seguretat WK1, segons UNE-EN 1627 i manilla en colors estàndard, Segons UNE-EN 14351-1.
 - 16 Cantonera de PVC en cantonades.
 - 17 Doble envidriament trempat, de baixa emissió tèrmica, conjunt format per vidre exterior de baixa emissió tèrmica de 4 mm, cambra d'aire deshidratada amb perfil separador d'alumini i doble segellat perimetral, de 6 mm, i vidre interior trempat, de color blau de 6 mm d'espessor.
 - 18 Enrajolat de rajoles ceràmiques de gres esmaltat, de 30x30 cm, 8 €/m², capacitat d'absorció d'aigua E<3%, grup B1b, resistència al lliscament Rd<=15, classe 0, rebudes amb morter de ciment M-5 de 3 cm d'espessor i rejuntades amb beurada de ciment blanc, L, BL-V 22,5, per a junta mínima (entre 1,5 i 3 mm), acolorida amb la mateixa tonalitat de les peces.
 - 19 Forjat sanitari unidireccional de formigó armat, horitzontal, cantell 24 = 20+4 cm, realitzat amb formigó HA-25/B/20/IIa fabricat en central, i abocament amb cubilot, volum total de formigó 0,092 m³/m², i acer UNE-EN 10080 B 500 S amb una quantia total de 2 kg/m², sobre sistema d'encofrat perdut; semibigueta pretensada; revoltó ceràmic, 60x25x20 cm; malla electrosoldada ME 20x20 Ø 5-5 B 500 T 6x2,20 UNE-EN 10080, en capa de compressió.
 - 20 Extradossat autoportant lliure, amb resistència al foc EI 20, realitzat amb placa de guix laminat - [15 tallafoc], ancorada als forjats mitjançant estructura formada per canals i muntants; 63 mm de gruix total; separació entre muntants 600 mm.
 - 21 Solera de formigó armat de 10 cm d'espessor, realitzada amb formigó HA-25/B/20/IIa fabricat en central, i abocament amb bomba, estès i vibrat manual, i malla electrosoldada ME 20x20 Ø 5-5 B 500 T 6x2,20 UNE-EN 10080 sobre separadors homologats, amb junts de retracció.
 - 22 Impermeabilització sota solera en contacte amb el terreny, amb manta de bentonita de sodi, de 6,5 mm d'espessor, formada per un geotèxtil no teixit de polipropilè, de 200 g/m², un geotèxtil teixit de polipropilè, de 110 g/m², i 5 kg/m² de grànuls de bentonita de sodi natural, disposats entre els dos geotèxtils, fixada al suport mitjançant claus d'acer.
 - 23 Emmacat de 20 cm en caixa per base de solera, amb aportació de grava de pedrera de pedra calcària, Ø40/70 mm, i compactació mitjançant equip manual amb safata vibrant.
 - 24 Biga despenjada, recta, de formigó armat, de 25x50 cm, realitzada amb formigó HA-25/B/20/IIa fabricat en central, i abocament amb cubilot, i acer UNE-EN 10080 B 500 S, quantia 150 kg/m²; muntatge i desmuntatge del sistema d'encofrat, amb acabat tipus industrial per revestir, en planta de fins a 3 m d'altura lliure, format per superfície encofrant de taulers de fusta tractada, reforçats amb varetes i perfils, estructura suport horitzontal de sotapunts metàl·lics i accessoris de muntatge i estructura suport vertical de puntals metàl·lics.
 - 25 Placa d'ancoratge d'acer S275JR en perfil pla, de 250x250 mm i gruix 12 mm, amb 4 pernys d'acer corrugat UNE-EN 10080 B 500 S de 12 mm de diàmetre i 50 cm de longitud total, cargolats amb volanderes, rosca i contrafemella.
 - 26 Conjunt de tensor amb ganxo 5 x, que esta fete d'acer inoxidable. Procés de fosa de precisió de sol de silice i amb treball magnètic. Adequat per regular tensió.
 - 27 Cèrcol de vora de forjat de formigó armat, realitzat amb formigó HA-25/B/20/IIa fabricat en central, i abocament amb cubilot, i acer UNE-EN 10080 B 500 S, quantia 105 kg/m²; muntatge i desmuntatge del sistema d'encofrat de fusta.
 - 28 Perfil de ventilació de polipropilè d'alta densitat per a fixació de làmina drenant nodular i aireig de la cambra d'aire mitjançant obertures de ventilació, en la cara interior del mur en contacte amb el terreny.
 - 29 Drenatge de mur de soterrani o estructura soterrada, per la seva cara exterior, amb làmina drenant nodular de polietilè d'alta densitat (PEAD/HDPE), amb nòduls de 8 mm d'altura, amb geotèxtil de polipropilè incorporat, resistència a la compressió 150 kN/m² segons UNE-EN ISO 604, capacitat de drenatge 5 l/(s·m) i massa nominal 0,7 kg/m², subjecta al mur prèviament impermeabilitzat mitjançant fixacions mecàniques, i rematat superiorment amb perfil metàl·lic.
 - 30 Col·lector soterrat de tub canadenc, sense arquetes, mitjançant sistema integral enregistrible, de polipropilè sèrie SN-10, rigidesa anular nominal 10 kN/m², de 160 mm de diàmetre, amb junta elàstica.

Detall 03
Trobada coberta pilar



Detall 05
Trobada mur forjat sanitari



Detall 07
Trobada jassera mur

