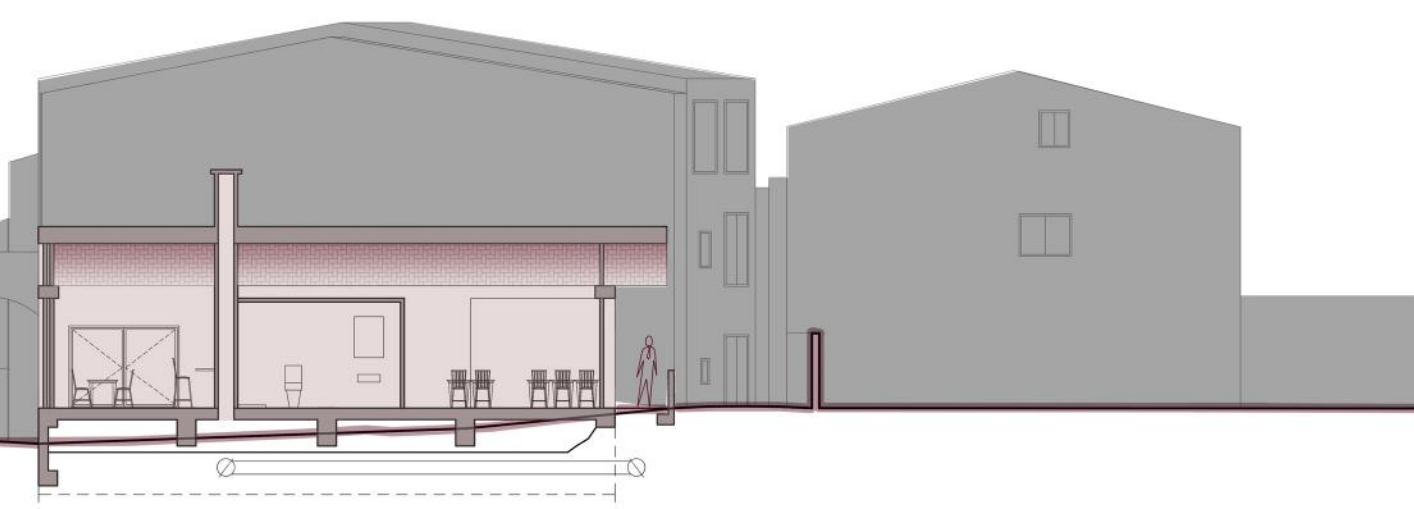
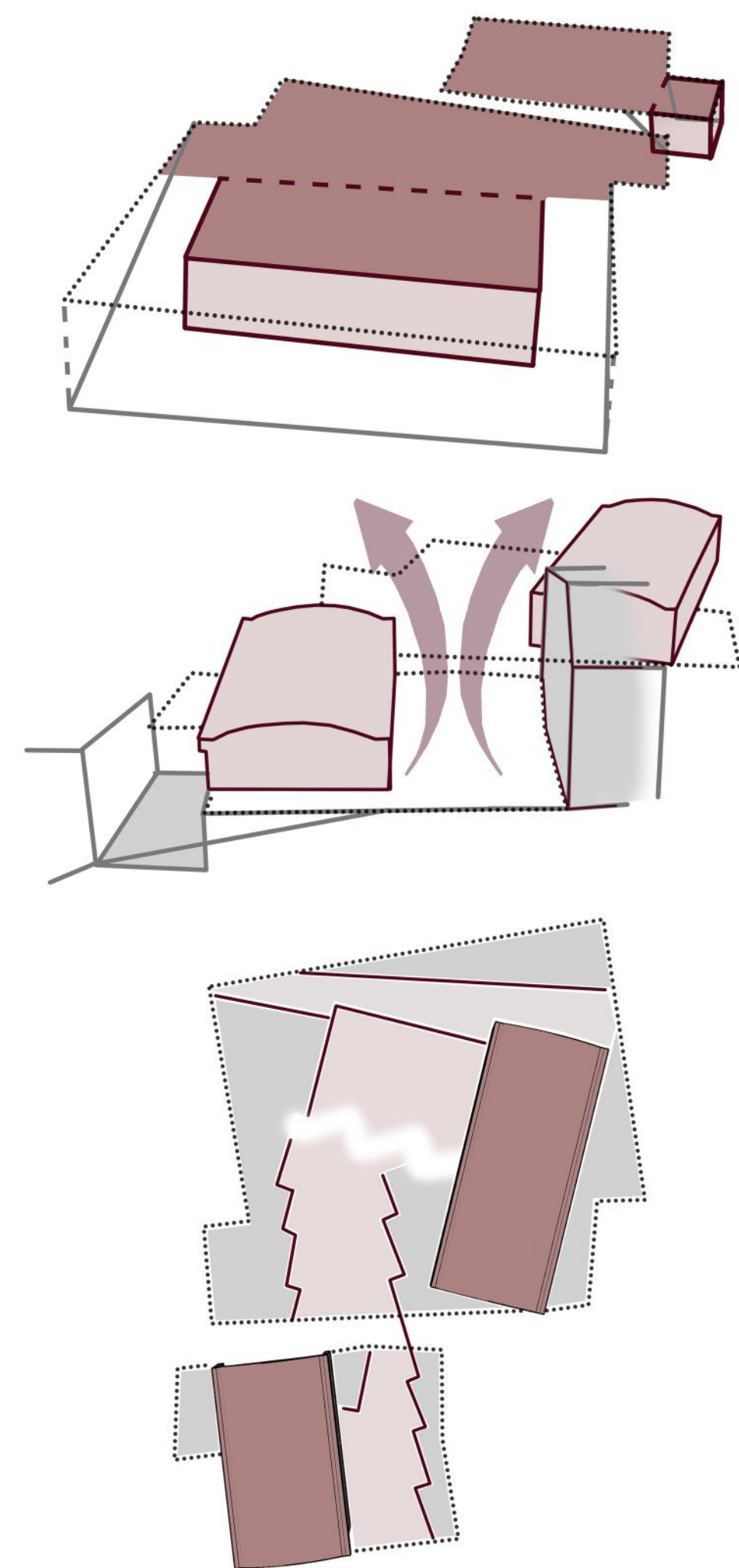


# GRATALLOPS museu del Vi i centre de Dia



## Estratègies d'implantació

El projecte aquí presentat, pretén a partir del coneixement adquirit, tant del municipi com de la comarca, culminar amb una intervenció molt ajustada a les necessitats reals i futures dels habitants, a fi d'alleugerir en la mesura del possible la primera intervenció edificadora en forces anys. Ja que hem de recordar que és un municipi que pateix despoblació constant durant dècades.

S'ha realitzat un estudi acurat de les necessitats reals a fi d'obtenir un programa petit i acotat, que tot i això persegueix la multi funcionalitat dels espais per a diversos usos i superposició d'activitats. Aconseguint uns espais vius i dinàmics, que intervinguin en el dia a dia del poble.

He intentat resoldre en la mesura dels meus coneixements el problema del desnivell que es produeix en el solar, i com donar una sortida digna al paisatge, que si bé els mateixos habitants no valoren, sí ho faran els visitants per totes les seves peculiaritats.

Un eix fonamental en el projecte era l'espai no construït, o l'espai públic, la interacció que es produïa amb el construït, segregació en petits àmbits on dur a terme diferents activitats superposades en el temps. La introducció de la vegetació al poble, ja que pareix un centre medieval sobreedificat.

Crear una connexió amb el centre i la relació amb el perímetre i en conseqüència amb el paisatge, creant una porta del complex i cosint tant l'edificació com els vials o les alçades.

He realitzat un anàlisi molt gratificant de la forma de construir i dels materials utilitzats fins el dia d'avui al poble, i observat l'enginy i la versatilitat per resoldre diferents punts conflictius en l'edifici. Tot per tenir un bon punt de sortida per començar a pensar com resoldre el complex, ja que les solucions que s'adopten a la ciutat a lo millor no són adequades en aquest àmbit.

