

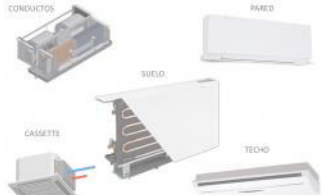
Escola bressol

L'escola bressol té l'afegit del terra radiant en la seva instal·lació per regular el clima interior. Aquest terra radiant ajuda a mantenir l'escalfor per als més petits, ja que passen la major part del dia al terra. A més, aquestes escalfors es transmeten a l'ambient interior per convecció. El sistema de funcionament del terra radiant és mitjançant una caldera de gas que genera l'escalfor per a que el fluid circuli per les aules. Tot el sistema està sectoritzat, sent possible la regulació de la temperatura o l'inici/apagat total del sistema en aules que no estan en ús o aquelles que es requereixi una temperatura determinada.



La ventilació del conjunt de les aules i les sales es realitza per mitjà d'una UTA situada a la coberta. Aquesta màquina proporciona les renovacions d'aire necessàries per complir amb les exigències del CTE i pot tenir el suport de fancoils (a l'hivern) alà on sigui necessari un major control de la temperatura d'aquest aire. La climatització mitjançant bomba de calor (fancoil) resulta molt convenient ja que pot regular la quantitat d'aire que s'impulsa a l'interior alà com la seva temperatura. Resulta idoni per a sales i despatxos i aules.

TIPOS DE FANCOILS



Biblioteca

La biblioteca està formada en la seva majoria per espais molt difòrns que poden comportar pèrdues energètiques més grans que els espais petits. Tal i que les façanes tenen poca superfície visitada per la qual pugui patir aquestes pèrdues, és fàcil pensar que aquests grans espais fentendien a patir mancances de circulació correcta d'aire. És per això que tots els conductes de ventilació de la biblioteca s'han dimensionat per a un volum d'aire tal que permeti una circulació interior eficient. Això però fa que la secció d'aquests conductes hagi de ser més gran que l'habitual per evitar sorolls durant el transport, tal com indica la norma actual CTE.

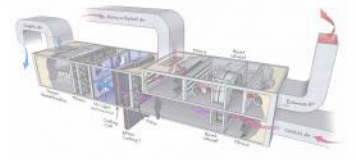
El caudal de ventilación de los locales se establece en función de la calidad del aire interior (Tabla 12).

Classe	Aire de qualitat: hospitals, clíniques, laboratoris i farmàcies
IDA 1	Aire de qualitat: oficines, residències, quèdies, centres de hostes i similars, residències de ancians i d'estudiants, sales de lectura, museos, sales de tribunals, sales de ensenya i assimilables i pàrquings.
IDA 2	Aire de qualitat mitjana: edificis comercials, cinemes, teatros, salones de actes, habitacions de hotels i similars, restaurants, cafeteries, bares, sales de festes, gimnasios, locals per a esports (salvo piscines) i sales de ordinadors.
IDA 3	Aire de qualitat baixa: no es fa aplicació.

Tabla 13. Caudales de aire interior en función del uso de los edificios.

Categoría	l/s por m²
IDA 1	0,83
IDA 2	0,55
IDA 3	0,30

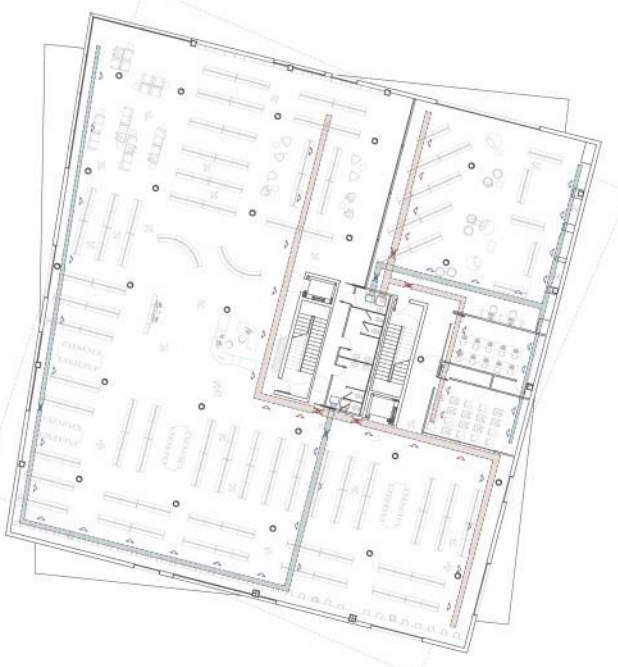
Tabla 14. Caudales de aire exterior por unidad de superficie de locales no dedicados a ocupación humana permanente. (Tabla 13.3.4. del RITE)



Planta Baixa



Planta Primera



Planta Segona

