

Materialització

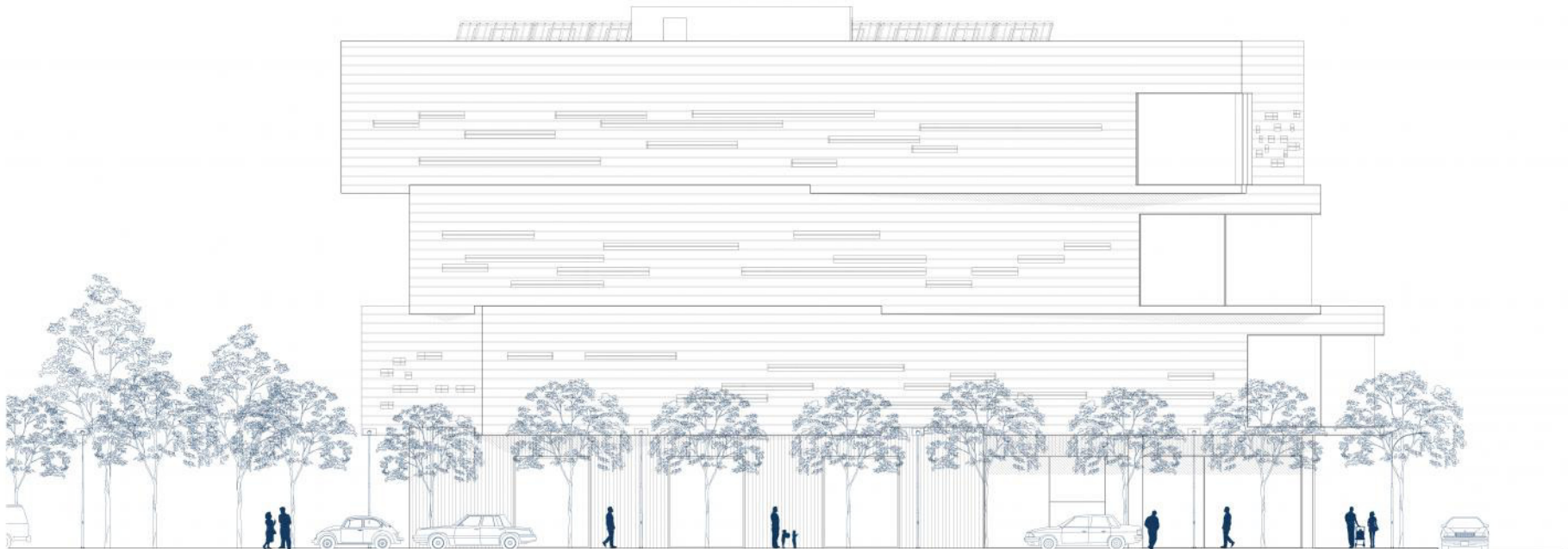
El projecte limita amb una zona de construcció relativament nova amb blocs d'habitatges d'alçada considerable i particularitat pròpia. Donant façana al carrer d'Alfons el Magnànim trobem unes illes construïdes l'any 2015 que consten de 3+5 (sent aquesta última enrestrada de la línia de façana per normativa local), i balcons comercials enrestrats per deixar un parxo obert. Aquest parxo amplia la dimensió de la vorera i permet una millor circulació. La trinxera està marcada per la línia de pilars esbelta que suporten el voladís del parxo i una forta simetria respecte el nucli d'escala. A banda i banda, l'edifici té uns balcons amb poc vol i una part massissa on es troben les cuines i bany. El conjunt ha estat pintat de color salmó i la planta baixa de color rosat pàl·lid.



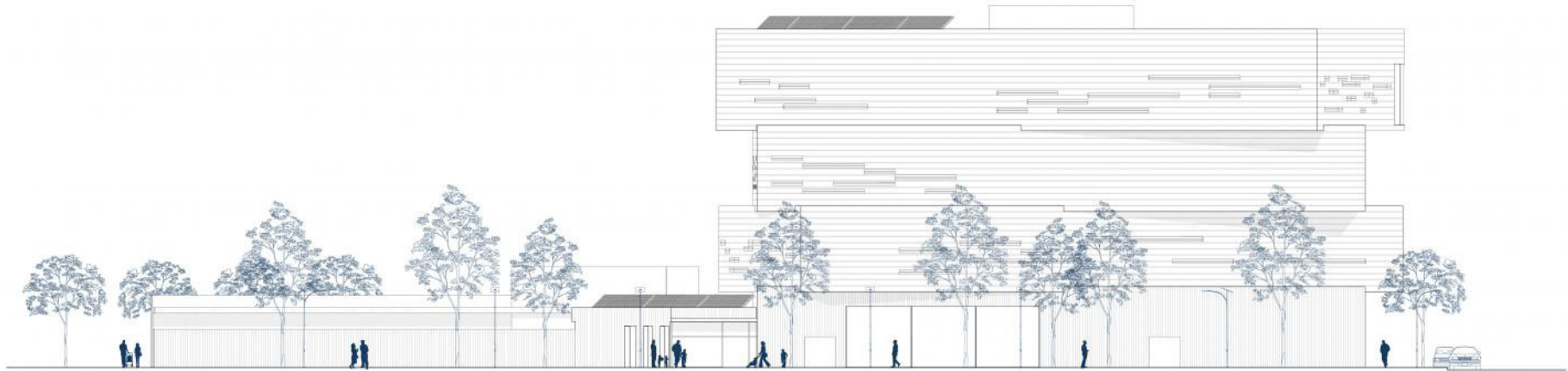
Per la cara nord del solar que en ocupa trobem un edifici d'ús purament comercial, de poca alçada, però que ha generat tota una activitat important al voltant. Com és habitual en aquests tipus d'activitats el comerç té una reserva d'aparcament davant i provoca bastant moviment sobretot en dies de molta afluència. La part de l'edifici corresponent a la marca Eroski té una façana vermella visualment potent, mentre que la major part pertanyent a Mercadona conserva un color beige força agradable. És precisament per aquest motiu que s'ha triat l'accés a la biblioteca per aquest punt de més confluència, també per poder aprofitar la reserva d'aparcament sobredimensionada de l'edifici comercial com a zona d'aparcament pròpia de la biblioteca i l'escola bressol.



Per últim, l'edifici més emblemàtic de la zona és potser el Conservatori de Música, projecte dissenyat pels arquitectes Colli-Lecera l'any 1999. Es tracta d'un edifici introvertit on tot el programa transcorre en un interior molt agradable però que per la part exterior es tanca amb unes façanes força opaques i protegides amb una gran estructura brisa-sol molt rica. Tot i la baixa alçada d'aquest edifici la seva proximitat al solar i la seva orientació sud fa que s'hagi tingut molt en compte alhora del dissenyar el projecte que ens ocupa, sobretot en la incidència solar sobre l'ombri. Resulta obvi doncs que la posició de l'escola bressol, i més concretament el seu pati, es disposés en aquesta posició perquè l'ombra projectada pel Conservatori no impedeixi l'activitat.



ALÇAT NORD



ALÇAT EST

