

LLEGENDA DE MATERIALS

ELEMENTS SIGNIFICATIUS DE L'EDIFICI PRE EXISTENT

- EP_01 Mur de fabrica de maó ceràmic massís de format catala, e = 40cm
- EP_02 Projectió de matxons d'estavilització de façana de maó massís de format catala, e = 5cm
- EP_03 Estructura d'encavallades de ferro forjat, recobertes de pintura
- EP_04 Taulers multicapa de llosa petria, o rajola ceràmica (hipotesi)
- EP_05 Resina de poliuretà per anclar la llosa petria i la teula romana
- EP_06 Coberta de teules arabs solapades
- EP_07 Sistema de lames horitzontals preexistent de protecció solar
- EP_08 Fonament de maó massís restant de la sabata continua preexistent després de dur terme l'estintolament de la planta semi soterrani

PAVIMENTS

- P_01 Paviment de la casa BREINCO model PENTA de e= 8cm
- P_02 Mitja canya desguàs aigua de zona humida
- P_03 Paviment de rajol ceràmic de 60 x 60
- P_04 Rodapeu metàl·lic de protecció de l'amina impermeable de butil
- P_05 Capa de formigó de pendents per aplanar el terra de la zona de compradors, amb un pendent del 2% per a poder drenar l'aigua de neteja.
- P_06 Paviment de gruix e= 3mm de microciment de la casa TOP CIMENT
- P_07 Paviment de llosa de la casa BREINCO, model ISHI VULCANO de mides 60 x 30 x 5 air clean
- P_08 Mitja canya de tub de pvc de drenatge d'aigua de neteja d'interior de parada.
- P_09 Reixa de desguàs d'aigua d'interior de mercat en zona de compradors de formigó prefabricat
- P_10 Envanets de sostremot com a suport de paviment interior de parada situats a una distància de 60 cm entre ells.
- P_11 Rajol ceràmic porós de mesures 60x60 apaiat sobre envanets

ELEMENTS DE TANCAMENT

- ET_01 Finestra d'una fulla fixe d'alumini color gris forja o similar
- ET_02 Sistema de perfil·leria de xapa plegada, suspesa per tal d'aguantar el conjunt (tancament de parada, il·luminació + cartell, i reixeta de ventil·lació)
- ET_03 Reixa de nova construcció similar a les existents per permetre el pas d'aire de ventil·lació del mercat.
- ET_04 Tancament amb cambra d'aire de doble full, l'exterior de e = 15 cm i l'interior de e = 5 cm de separació entre supermercat i parada de mercadillo exterior
- ET_05 Persiana enrollable de la casa PORTALUM troquelada amb microperforació circular
- ET_06 Perfil·leria de xapa plegada formant un pòrtic no estructural, que serveix per embebir el mostrador de la parada de degustació
- ET_07 Finestra oscilant exterior d'acer inoxidable de color gris forja o similar, amb vidre templat de protecció antirotura.
- ET_08 Projectió de lames de tancament formades a base d'una capa gruixuda anti robos de DM amb una capa de canyes de bambú enganxades amb una capa fina de ciment cola.
- ET_09 Mostrador de la casa Eurocryord amb vidre templat de protecció anti rotura
- ET_10 Tancament amb cambra d'aire de doble full, l'exterior de e = 15 cm i l'interior de e = 5 cm de separació entre supermercat i parada de mercadillo exterior

ELEMENTS ESTRUCTURALS

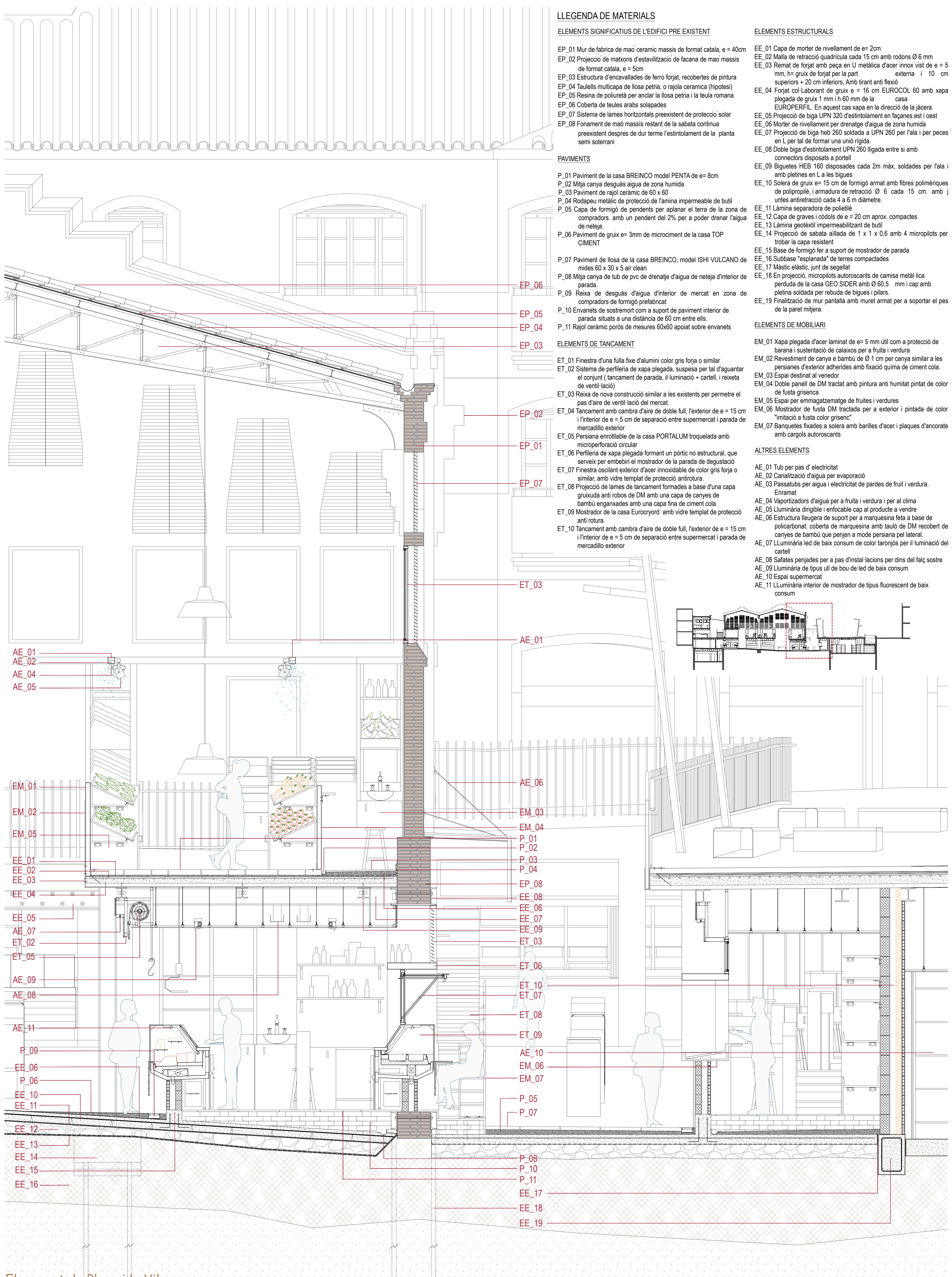
- EE_01 Capa de morter de nivellament de e= 2cm
- EE_02 Malla de retracció quadrícula cada 15 cm amb rodons Ø 6 mm
- EE_03 Remat de forjat amb peça en U metàl·lica d'acer inoxidable de e = 5 mm, h= gruix de forjat per la part externa i 10 cm superiors + 20 cm inferiors, Amb tirant anti flexió
- EE_04 Forjat col·laborant de gruix e = 16 cm EUROCOL 60 amb xapa plegada de gruix 1 mm i h 60 mm de la casa EUROPERFIL. En aquest cas xapa en la direcció de la jàcera.
- EE_05 Projectió de biga UPN 320 d'estintolament en façanes est i oest
- EE_06 Morter de nivellament per drenatge d'aigua de zona humida
- EE_07 Projectió de biga heb 260 soldada a UPN 260 per l'ala i per peces en L per tal de formar una unió rígida.
- EE_08 Doble biga d'estintolament UPN 260 lligada entre si amb connectors disposats a portell
- EE_09 Biguetes HEB 160 disposades cada 2m màx, soldades per l'ala i amb pletines en L a les bigues
- EE_10 Solera de gruix e= 15 cm de formigó armat amb fibres polimèriques de polipropilè, i armadura de retracció Ø 6 cada 15 cm. amb j untes antiretracció cada 4 a 6 m diàmetre.
- EE_11 Làmina separadora de polietilè
- EE_12 Capa de grava i còdols de e = 20 cm aprox. compactes
- EE_13 Làmina geotèxtil impermeabilitzant de butil
- EE_14 Projectió de sabata aïllada de 1 x 1 x 0,6 amb 4 micropilots per trobar la capa resistent
- EE_15 Base de formigó fer a suport de mostrador de parada
- EE_16 Subbase "esplanada" de terres compactades
- EE_17 Màstic elàstic, junt de segellat
- EE_18 En projectió, micropilots autoroscants de camisa metàl·lica perduda de la casa GEO SIDER amb Ø 60,5 mm i cap amb pletina soldada per rebuda de bigues i pilars.
- EE_19 Finalització de mur pantalla amb muret armat per a suportar el pes de la paret mitjera.

ELEMENTS DE MOBILIARI

- EM_01 Xapa plegada d'acer laminat de e= 5 mm útil com a protecció de barana i sustentació de calaixos per a fruita i verdura
- EM_02 Revestiment de canya e bambú de Ø 1 cm per canya similar a les persianes d'exterior adherides amb fixació quima de ciment cola.
- EM_03 Espai destinat al venedor
- EM_04 Doble panell de DM tractat amb pintura anti humitat pintat de color de fusta grisenc
- EM_05 Espai per emmagatzematge de fruites i verdures
- EM_06 Mostrador de fusta DM tractada per a exterior i pintada de color "imitació a fusta color grisenc"
- EM_07 Banquetes fixades a solera amb barilles d'acer i plaques d'ancorament amb cargols autoroscants

ALTRES ELEMENTS

- AE_01 Tub per pas d'electricitat
- AE_02 Canalització d'aigua per evaporació
- AE_03 Passatubs per aigua i electricitat de pards de fruit i verdura. Enramat
- AE_04 Vaporitzadors d'aigua per a fruita i verdura i per al clima
- AE_05 Lluminiària dirigible i enfocable cap al producte a vendre
- AE_06 Estructura lleugera de suport per a marquesina feta a base de policarbonat. coberta de marquesina amb tauló de DM recobert de canyes de bambú que penjien a mode persiana pel lateral.
- AE_07 Lluminiària led de baix consum de color taronjós per il·luminació del cartell
- AE_08 Safates penjades per a pas d'instal·lacions per dins del falç sostre
- AE_09 Lluminiària de tipus ull de bou de led de baix consum
- AE_10 Espai supermercat
- AE_11 Lluminiària interior de mostrador de tipus fluorescent de baix consum



El mercat, la Plaça i la Vila

1 2 3 4 5 6 7 8 9 10 11 12 13 14 15 16 17 18 19 20 21

LA CONSTRUCCIÓ

1_25