

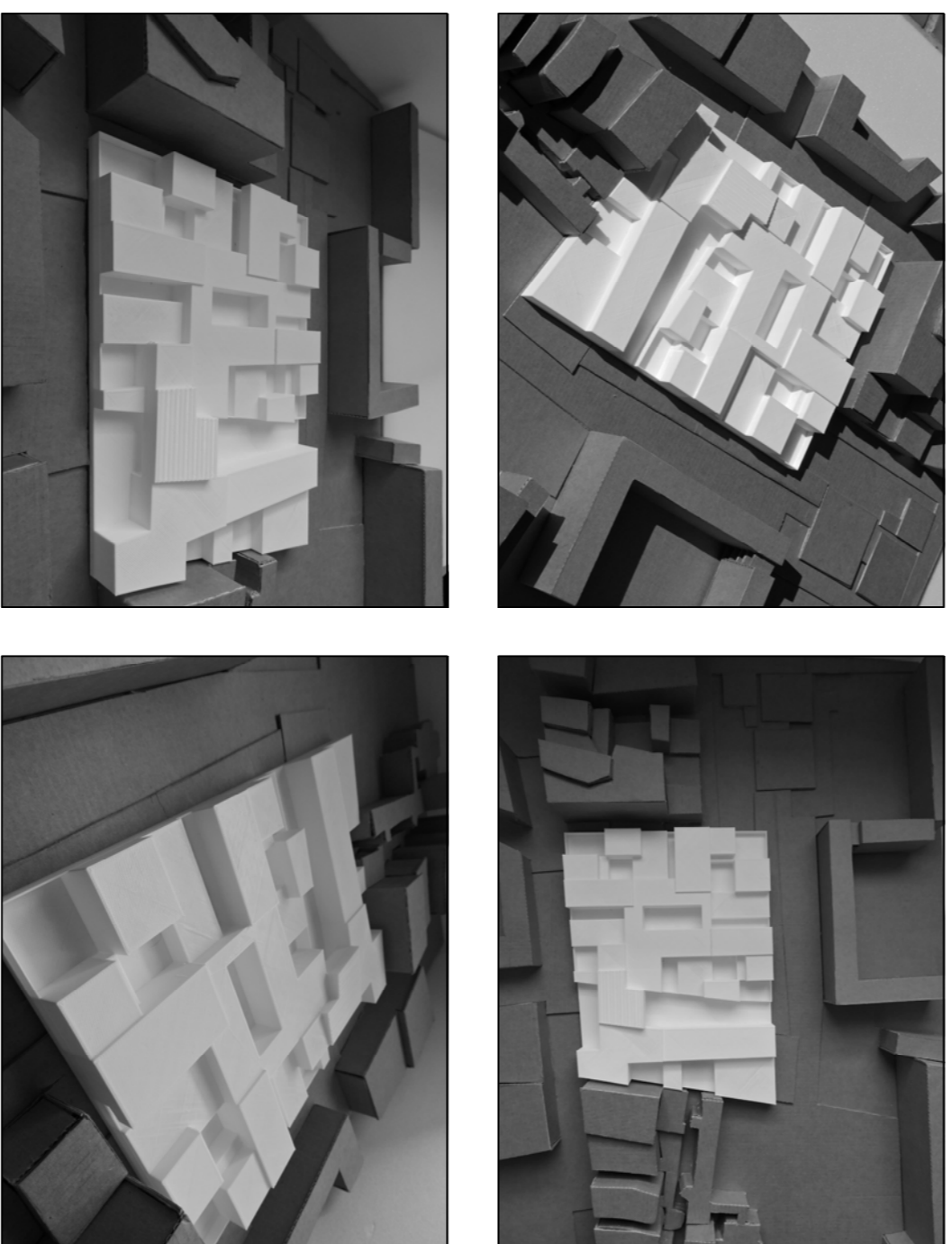
Planta Primera
 Escola 2.843,74 m²
 Equipament 1.237,74 m²
 Total 4.080,79 m²

Planta Baixa
 Escola 6.109,31 m²
 Equipament 2.167,45 m²
 Total 8.186,76 m²

Planta Solterrani
 Total 7.322,41 m²

Total Sobre rasant 12.267,55 m²
 Total Sup. Construïda 19.589,96 m²

Imatges Maqueta



Imatge Exterior

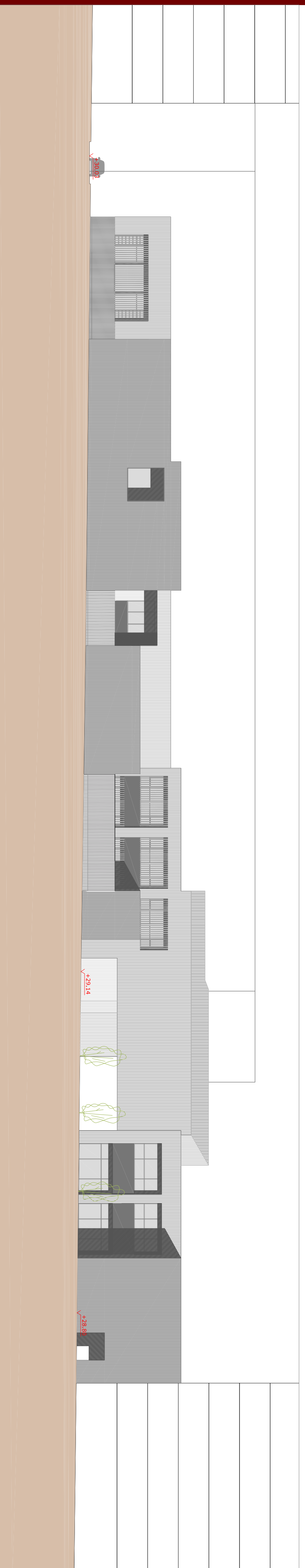


VE1 Vista c/ Gran de Sant Andreu

012345 10 20 40 60 Escala 1/500

ESCOLA D'ART I DISSENY AL BARRI DE SANT ANDREU- BARCELONA

Alçat Carrer Gran de Sant Andreu



E: 1/250



Planta Coberta

Rauli Guerrero Candil - PFC Juny 2017 ETSAVallès

IMPLANTACIÓ

Tribunal 4

1 2 3 4 5 6 7 8 9 10 11 12 13 14 15 16 17

Arquitectura

E: 1/500