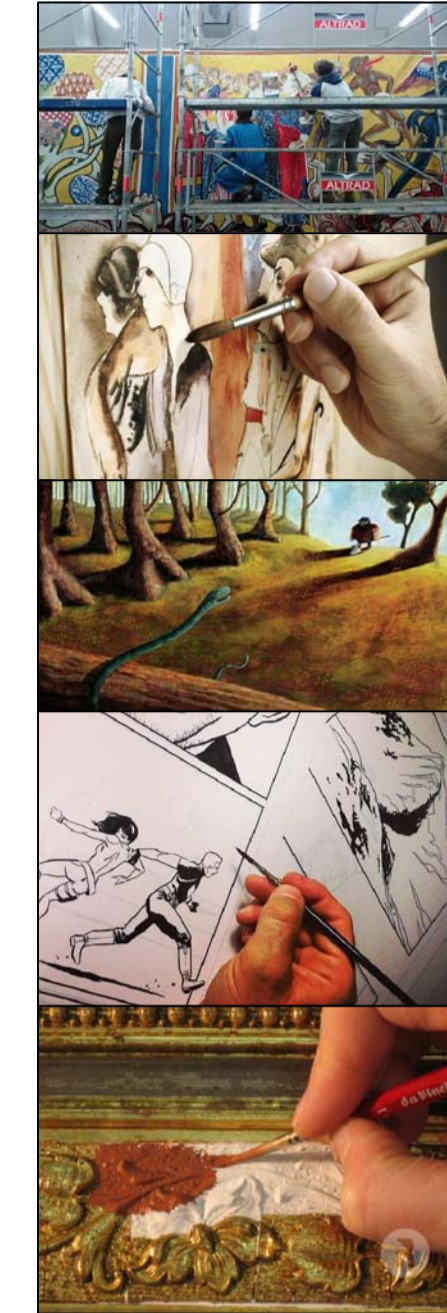


Pintura



Disciplina: Arts aplicades al mur
Espai de treball: Aula Taller + aula Teòrica

Disciplina: Pintura Artística
Espai de treball: Aula Taller + Aula Teòrica + Aula Polivalent

Disciplina: Il·lustració
Espai de treball: Aula Polivalent + Aula Teòrica

Disciplina: Còmic
Espai de treball: Aula Polivalent + Aula Teòrica

Disciplina: Daurat i Policromia
Espai de treball: Aula Taller + Aula Teòrica + Aula Polivalent

Escultura

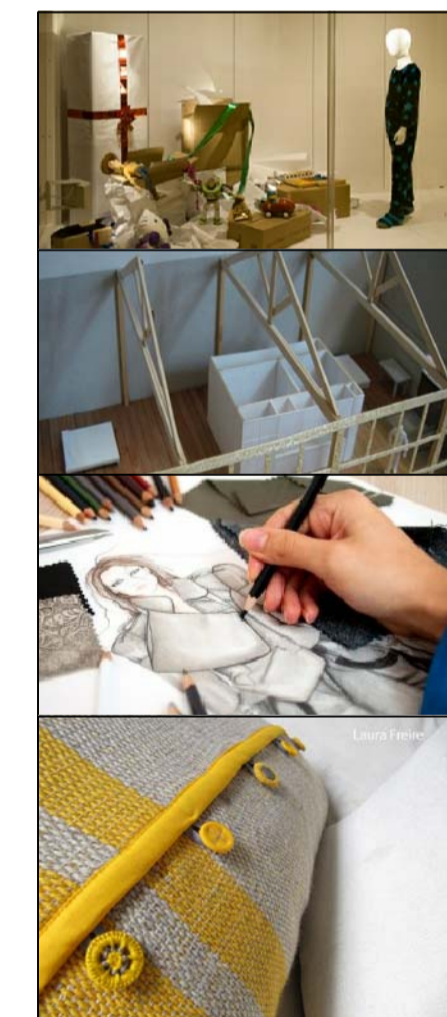


Disciplina: Forja artística
Espai de treball: Aula Taller + Aula Teòrica

Disciplina: Tècniques escultòriques
Espai de treball: Aula Taller + Aula Teòrica + Aula Polivalent

Disciplina: Ceràmica
Espai de treball: Aula Taller + Aula Teòrica + Aula Polivalent

Disseny



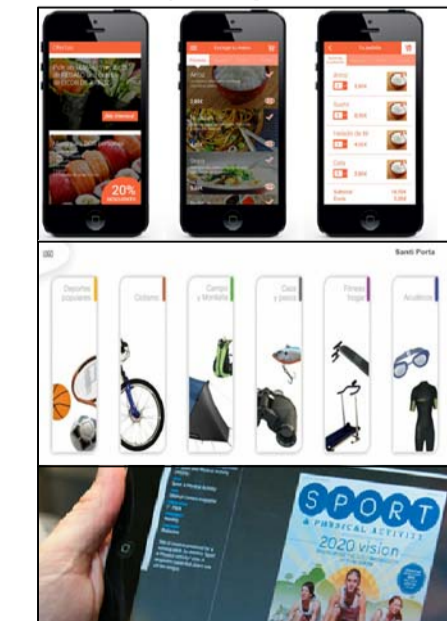
Disciplina: Disseny d'aparadors
Espai de treball: Aula Taller + Aula Teòrica

Disciplina: Disseny d'interiors i maquetisme
Espai de treball: Aula Taller + Aula Teòrica + Aula Polivalent

Disciplina: Moda
Espai de treball: Aula Polivalent + Aula Teòrica

Disciplina: Tèxtil
Espai de treball: Aula Taller + Aula Teòrica

Disseny Digital



Disciplina: Disseny Gràfic Interactiu
Espai de treball: Aula Polivalent + Aula Teòrica

Disciplina: Disseny Gràfic Publicitari
Espai de treball: Aula Polivalent + Aula Teòrica

Disciplina: Il·lustració Digital
Espai de treball: Aula Polivalent + Aula Teòrica

0 5 10 20 50 100

Escala 1/1000

Espais Previstos

6 Aules Taller: Espai de treball (doble alçada) = 180 m² / taller
Espai de treball específic i magatzem = 30m² / taller
Vestuaris = 20 m² / taller

16 Aules Polivalents: Espai de treball = 60 m² / aula
8 Aules Polivalents: Espai de treball = 60 m² / aula

Concepció de la Unitat d'Agregació

Creació d'un pati central mitjançant el qual es dona accés al programa permetent la il·luminació i ventilació natural.

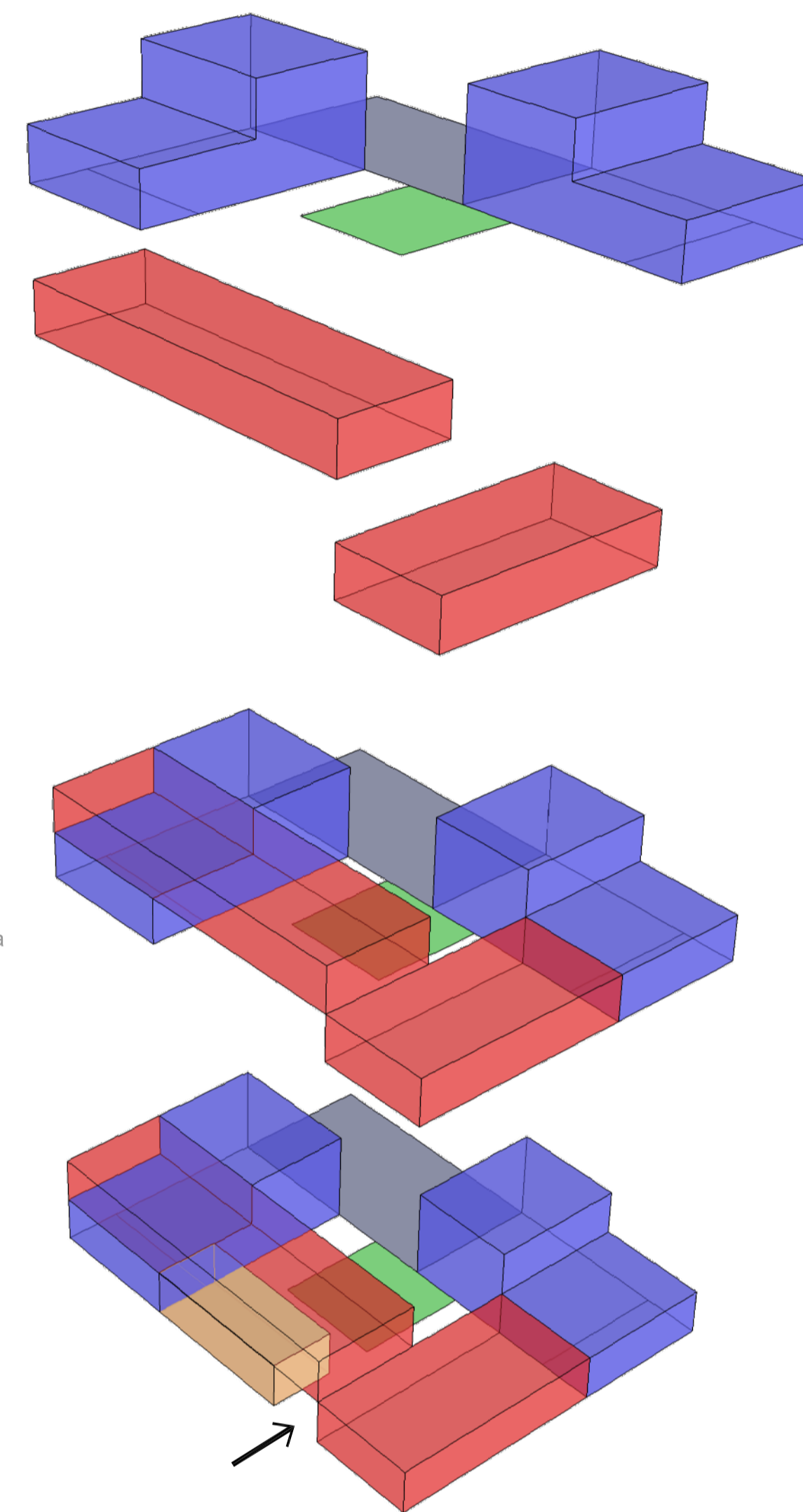
Els tallers s'agreguen al seu perímetre compartint una zona de treball exterior i amb possibilitat de utilitzar el pati de central com a pati de treball.

Agregació d' aules en grups de tres unitats (2 aules polivalents i 1 aula teòrica).

La agregació es realitza de forma perimetral al pati central i acoplant-se a la part baixa dels tallers.

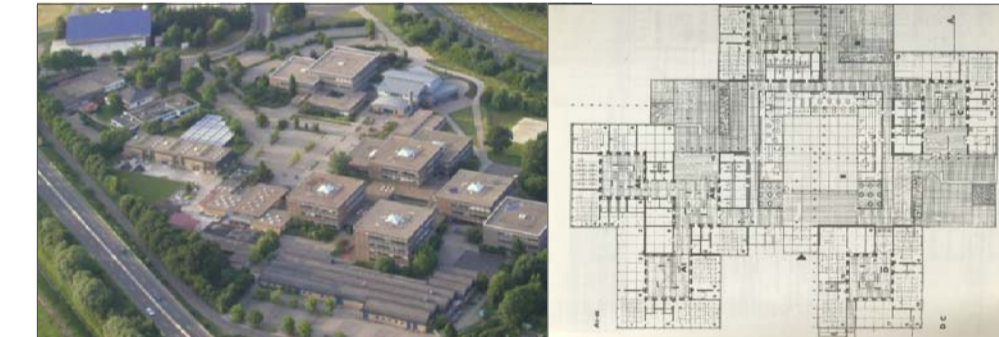
A la planta baixa l'agregació es fa de forma contigua al taller i en la planta primera sobre el taller.

Agregació de zona de serveis al pavelló format per nucli d'accés vertical banys i espai per les instal·lacions..



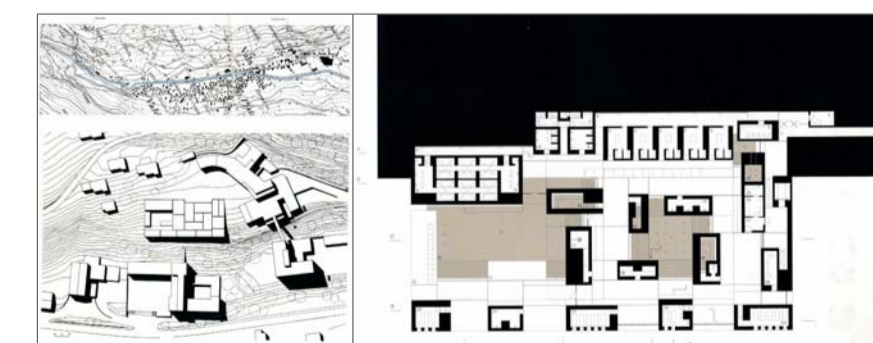
Referències

Escola F.P a Meppen



Arquitecte: BDO arquitectes Referència: Agregació rotacional de programa i zonificat per pavellons per a cada especialitat.

Termes a Vals



Arquitecte: Peter Zumtor Referència: Agregació rotacional del programa.

Llar d'Infants a Altea



Arquitecte: Moho Arquitectes Referència: Agregació rotacional del programa.

Conjunt Residencial a Fukuoka



Arquitecte: OMA/Koolhaas Referència: Jocs de diferents alçades a la coberta darrera d'una façana opaca.

Escola d'Art a Amposta



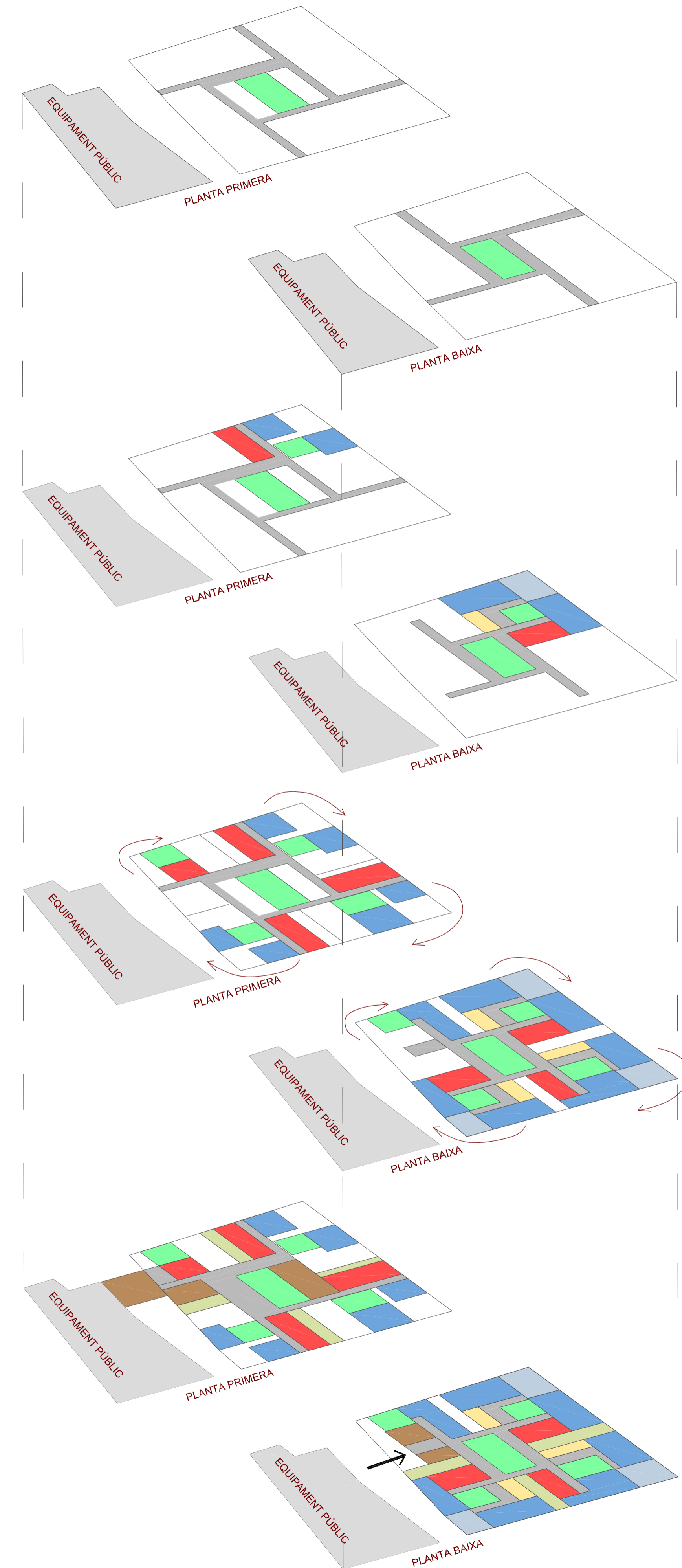
Arq.: David Sebastian+Gerard Puig Referència: Volumetria del conjunt segons us interior i caràcter de l'escola.

Escola Elisabet a Salou



Arq.: Brullet i associats Referència: Caràcter interior de l'escola i usos de patis de interiors

Sistema d' Agregació Rotacional



Creació d'un pati central al voltant del qual s'organitzen les circulacions de l'escola i els accessos a cada pavelló.

Ubicació de cada pavelló a cada cantonada de l'emplaçament.

Els tallers i el seu pati de treball es col·loquen al perímetre exterior, alineats a carrer, per protegir les aules de la contaminació acústica.

Les aules es col·loquen cap a l'interior de l'edifici, tancant el perímetre al voltant del pati del pavelló.

Rotació del pavelló al voltant del pati central.

Cada Pavelló es va adaptant a l'emplaçament perimetralment i segons els condicionants dels usos en cada pavelló.

Introducció dels equips propis de l'escola a prop de l'entrada de la mateixa.

Creació de patis secundaris de il·luminació i ventilació de les aules.

ESCOLA D'ART I DISSENY AL BARRI DE SANT ANDREU- BARCELONA