

## Ventilació Natural

La ventilació dels tallers i les aules és fa de forma natural amb ventilació creuada entre les dues façanes.

En el cas del taller entre les dues façanes del mateix espai de treball i en el cas de les aules entre la façana d'il·luminació de les aules i el pati central.

Es reserva un conducte al laboratori de cada taller per instal·lar un extractor d'aire en el cas que sigui necessari.

Conducta extracció d'aire

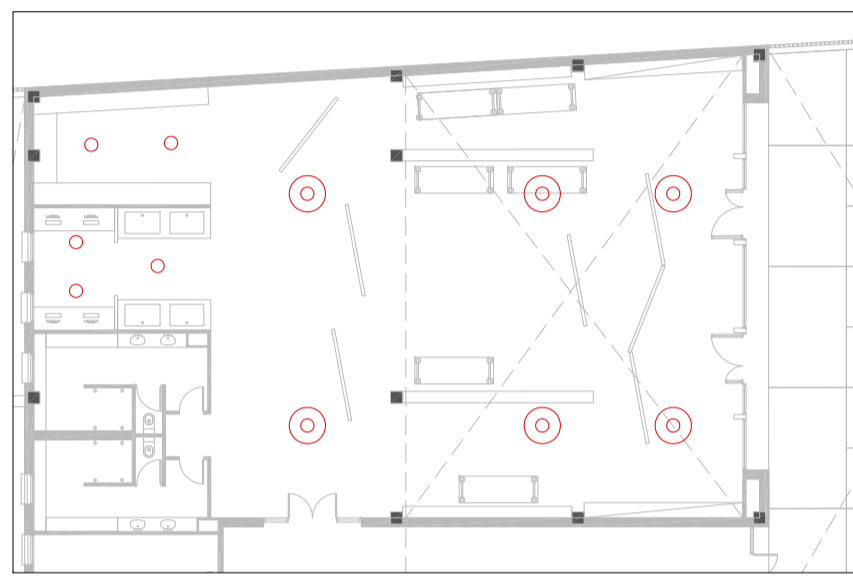
## Il·luminació Natural

Zona d'il·luminació directa

Zona d'il·luminació indirecta

## Il·luminació Artificial

Esquema il·luminació artificial de l'aula taller



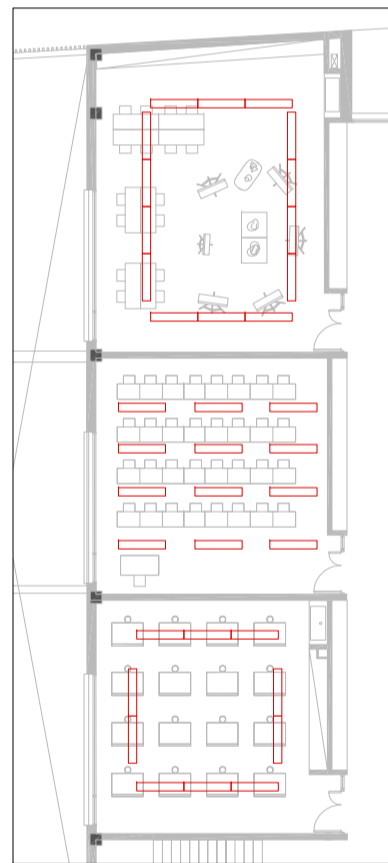
Luminària penjada en zona de treball principal



Luminària encastada en sales especials



Esquema il·luminació artificial de l'aula polivalents i teòrica

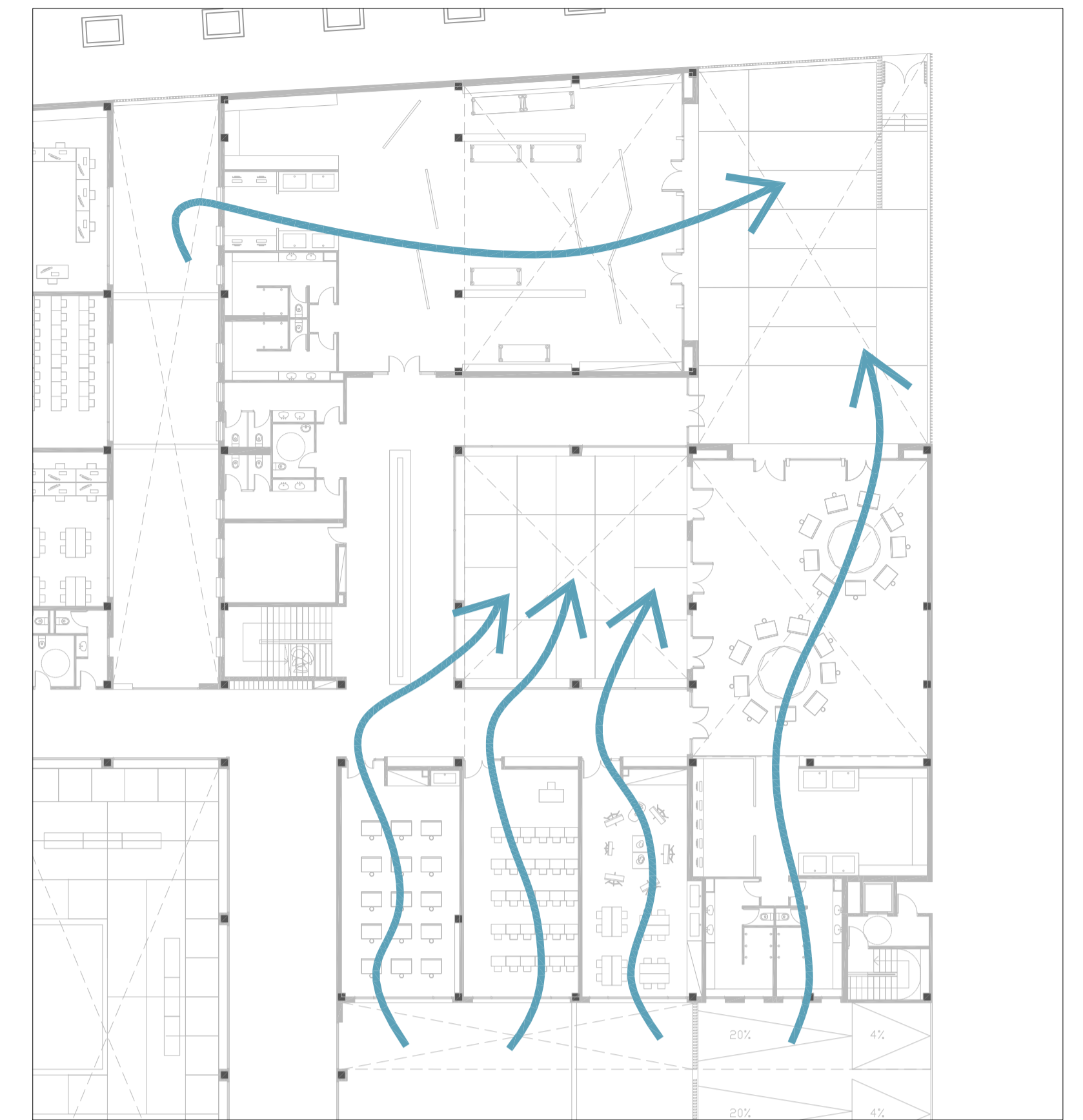
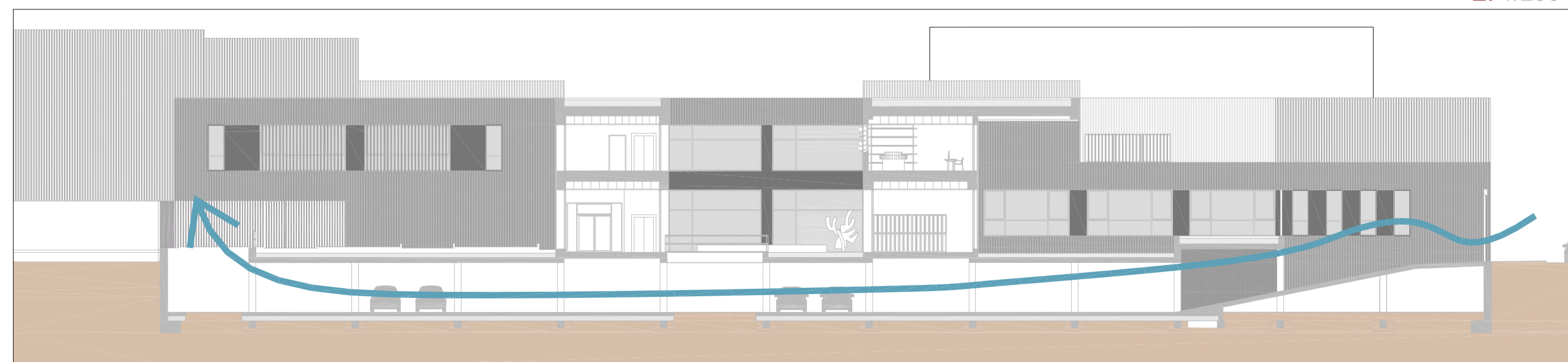


Luminària fluorescent encastada o enrasada al cel ras.



Planta Soterrani

E: 1/250



Planta Baixa

E: 1/250

