

LLEGGENDA D'EMERGÈNCIA

- Recirregut d'evacuació
- ⊕ Detector de temperatura (un cada 400 m2)
- ⊖ Detector de fums (un cada 60 m2)
- ⊗ Extintor pols 6kg 21A - 113B
- ⊡ BIE _ Boca d'incendis Equipada
- ⊞ Enllumenat d'Emergència
- ⊞ Sirena Contraincendis
- ⊞ Pulsador d'accionament d'alarma
- ⊞ Alarma General
- ⊞ Central de Detecció d'Incendis
- Ruixador automàtic d'aigua

Detector automàtic de fums

Detector de fums
-Model: 110-113B
-Tipus: 110-113B
-Codi de referència:
-Codi de referència:
-Codi de referència:
-Codi de referència:
-Codi de referència:
-Codi de referència:

Detector automàtic de temperatura

Detector amb gradient de temperatura
-Model: 110-113B
-Tipus: 110-113B
-Codi de referència:
-Codi de referència:
-Codi de referència:
-Codi de referència:

Pulsador d'accionament

Pulsador (amb botó)
-Model: 110-113B
-Tipus: 110-113B
-Codi de referència:
-Codi de referència:
-Codi de referència:
-Codi de referència:

Sirena contraincendis

Sirena contraincendis
-Model: 110-113B
-Tipus: 110-113B
-Codi de referència:
-Codi de referència:
-Codi de referència:
-Codi de referència:

Extintor pols 6 Kg eficiència 21A 113B

Extintor pols 6 Kg eficiència 21A 113B
-Model: 110-113B
-Tipus: 110-113B
-Codi de referència:
-Codi de referència:
-Codi de referència:
-Codi de referència:

Ruixador automàtic d'aigua

Ruixador automàtic d'aigua
-Model: 110-113B
-Tipus: 110-113B
-Codi de referència:
-Codi de referència:
-Codi de referència:
-Codi de referència:

Senyalització d'evacuació d'ocupants

Senyalització d'evacuació d'ocupants
-Model: 110-113B
-Tipus: 110-113B
-Codi de referència:
-Codi de referència:
-Codi de referència:
-Codi de referència:

Senyalització de les instal·lacions

Senyalització de les instal·lacions
-Model: 110-113B
-Tipus: 110-113B
-Codi de referència:
-Codi de referència:
-Codi de referència:
-Codi de referència:

Enllumenat d'Emergència

Enllumenat d'Emergència
-Model: 110-113B
-Tipus: 110-113B
-Codi de referència:
-Codi de referència:
-Codi de referència:
-Codi de referència:

Els criteris de disseny per la instal·lació de protecció d'incendis es base en la normativa vigent CTE DB-SI.

1- Número de sortides i longituds dels recorreguts d'evacuació (Taula 3.1 SI CTE):

Plantes que disposen de més d'una sortida. La longitud dels recorreguts d'evacuació fins alguna sortida de la planta no excedirà els 50 metres.

Els recorreguts d'evacuació seran visibles des de qualsevol punt de l'edifici per facilitar l'evacuació de les persones. Tots els rètols i aparells aniran acompanyats de senyal lluminosa d'emergència.

La longitud dels recorreguts d'evacuació que s'indiquen és pot augmentar un 25%, quan es tracti de sector d'incendi protegits amb una instal·lació automàtica d'extinció

Les escales es situaran properes a les sortides per tal de facilitar l'evacuació de les persones.

2- Propagació interior:

Sectors d'incendi de l'edifici: 1 únic sector d'incendi amb instal·lació automàtica d'extinció (independent del parking i del auditori que són un altre sector d'incendi).

Condicions de les zones de risc especial Taula 2.2 SI DB-SI	
Característica	Risc Baix
Resistència al foc de l'estructura	R90
Resistència al foc de les parets i sostres que separen de la resta de l'edifici	EI90
Vestíbul d'independència	EI90
Locals d'instal·lacions	EI180
Portes de comunicació de la resta de l'edifici	EI2 45-C5
Màxim recorregut a sortida de local	< 50m + 25%

El recorregut podrà augmentar-se un 25% quant la zona estigui protegida amb una instal·lació automàtica d'extinció.
El Recorregut d'evacuació serà de 75 m en zones on la declaració d'incendis sigui irrellevant com terrasses, patis o cobertes.

R, Capacitat portant E, Integritat (que no es desintegri) I: Aïllament

Resistència al foc dels elements constructius, decoratius i de mobiliari

Classe de reacció dels elements constructius, decoratius i de mobilitat		
Situació de l'element		Revestiments
	Parets i sostres	Terres
Zones ocupades	C-s2, d0	Efl

3- Evacuació d'ocupants.

Càlcul de l'ocupació:			Pavelló	Ocupació persones
Densitat d'ocupació, Taula 2.1 SI3 DB-SI			Pavelló 1	272
Us previst	Zona, tipus d'activitat	ocupació m2/persona	Pavelló 2	334
Qualsevol	Salles de neteja	Nul·la	Pavelló 3	272
Administratiu	Lavabos	3	Zona Pavelló 4	192
Administratiu	Plantas o zones de oficinas	10		
Docent	Vestíbul general i zones públiques	2		
	Aules	1,5		

4- Dimensionat dels mitjans d'evacuació (Taula 4.1 SI CTE)

Extintors portàtils: cada 15 metres de recorregut, a cada planta i com a màxim des de l'origen de l'evacuació. Zones de risc especial (quartos de comptadors elèctrics).

21 A -113B de pols (per a focs de sòlids comuns, líquids i gasos inflamables i elèctrics) col·locats a una distància mai superior als 15 m des de qualsevol punt d'evacuació.

CO2 en els espais de gran risc a incendis causats per líquids i gasos inflamables.

Boques d'incendi: Si la superfície construïda supera els 2000 m2. Longitud màxima de 50 m i haurà de situar-se a una distància no major de 5 m de les portes del edifici.

A l'aparcament col·loquem una cada 25 m.

Sistema de alarma: si la superfície construïda > 1.000 m2

Sistema de detecció d'incendis: aparcament si la superfície construïda > 500 m2
Aparcament: 1 detector cada 30 m2, la central d'incendis s'instal·larà a la recepció de planta baixa.

Instal·lació automàtica d'extinció - ruixadors.

Senyalització de les instal·lacions manuals de protecció contraincendis. Han de ser visibles inclos en cas de fallada de l'enllumenat normal.

Enllumenat d'emergència en tots els recorreguts d'evacuació han de garantir una il·luminació mínima de 1 lux a nivell de terra i de 5 lux on es disposen els equips de protecció i quadres elèctrics.

A les zones ambientals (banys, despatxos, sales) de cada planta també han de tenir suficientment enllumenat d'emergència de 0,5 lux.

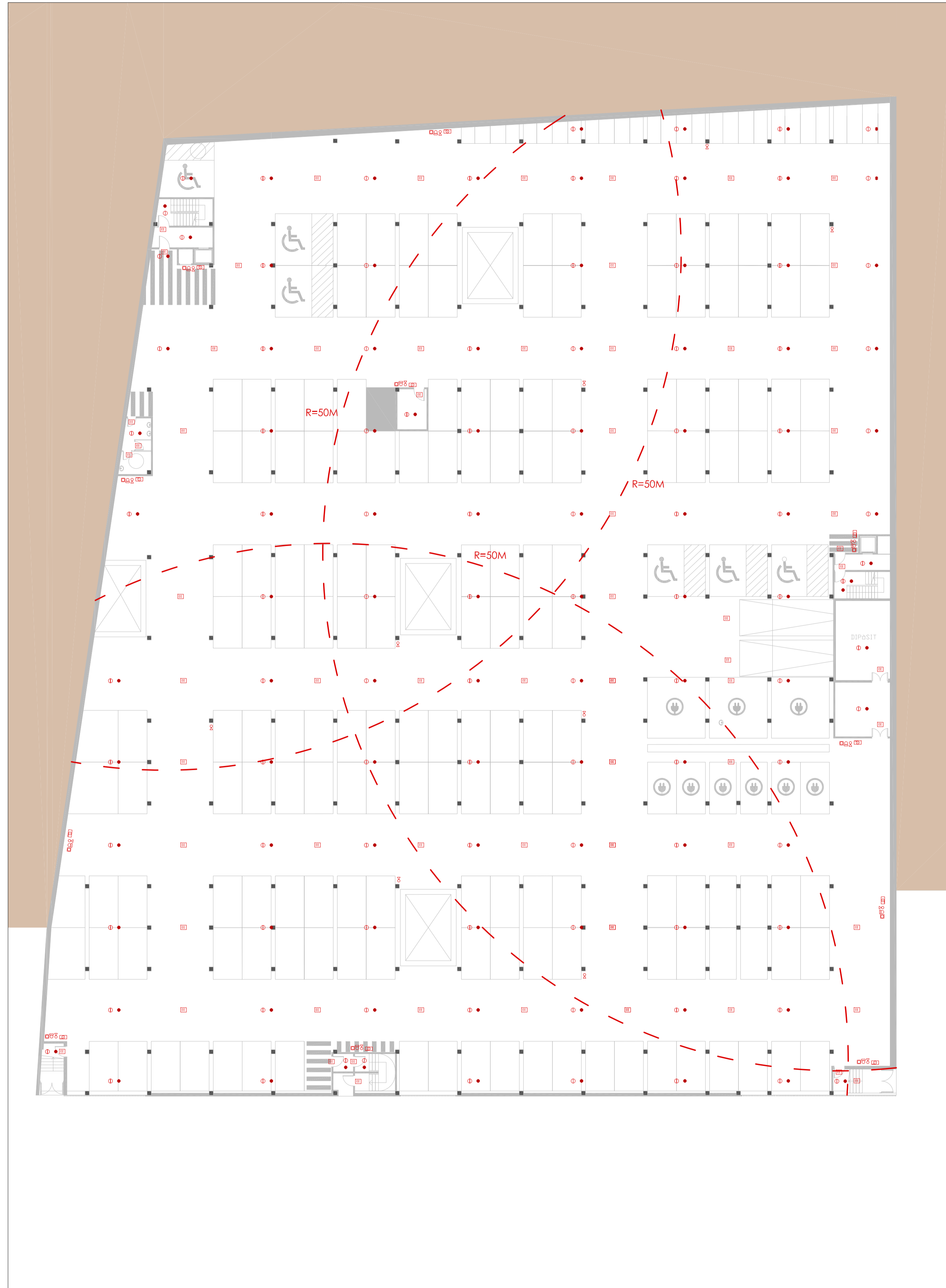
5- Resistència al foc dels elements estructurals (Taula 3.1 SI CTE)

ús docent
Planta soterrani R120
Planta sobre rasant < 28 R90
Ecales i passadissos: protegits R30

6- Accessibilitat i obertures de façana per els bombers (Ordenança municipal de condicions de protecció contra incendis 2.008 article 2).

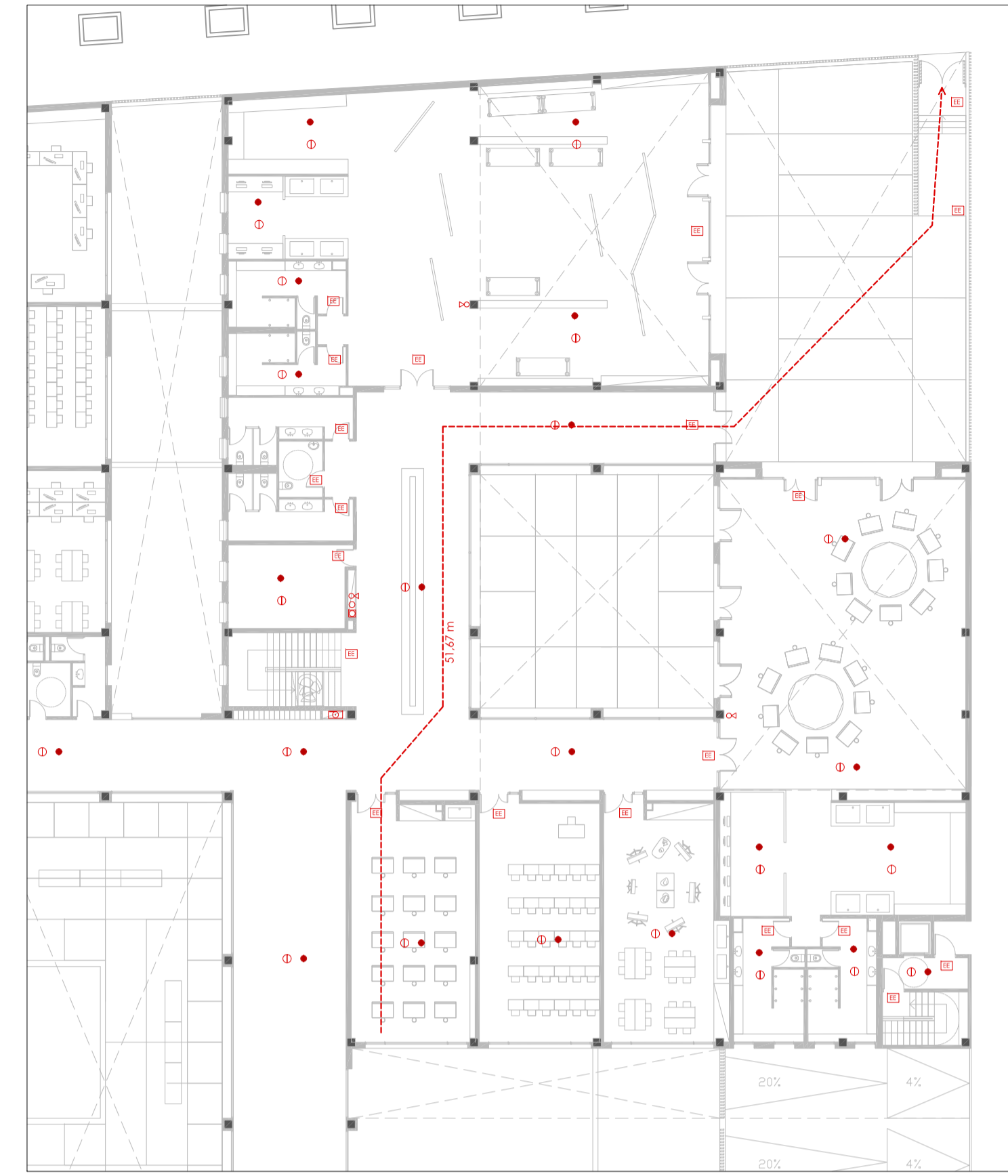
Les obertures d'accés en façanes que no siguin clarament visibles i practicables a causa del seu tipus constructiu s'han de senyalitzar per tal que siguin fàcilment localitzables pels equips de socors.

ESCOLA D'ART I DISSENY AL BARRI DE SANT ANDREU- BARCELONA



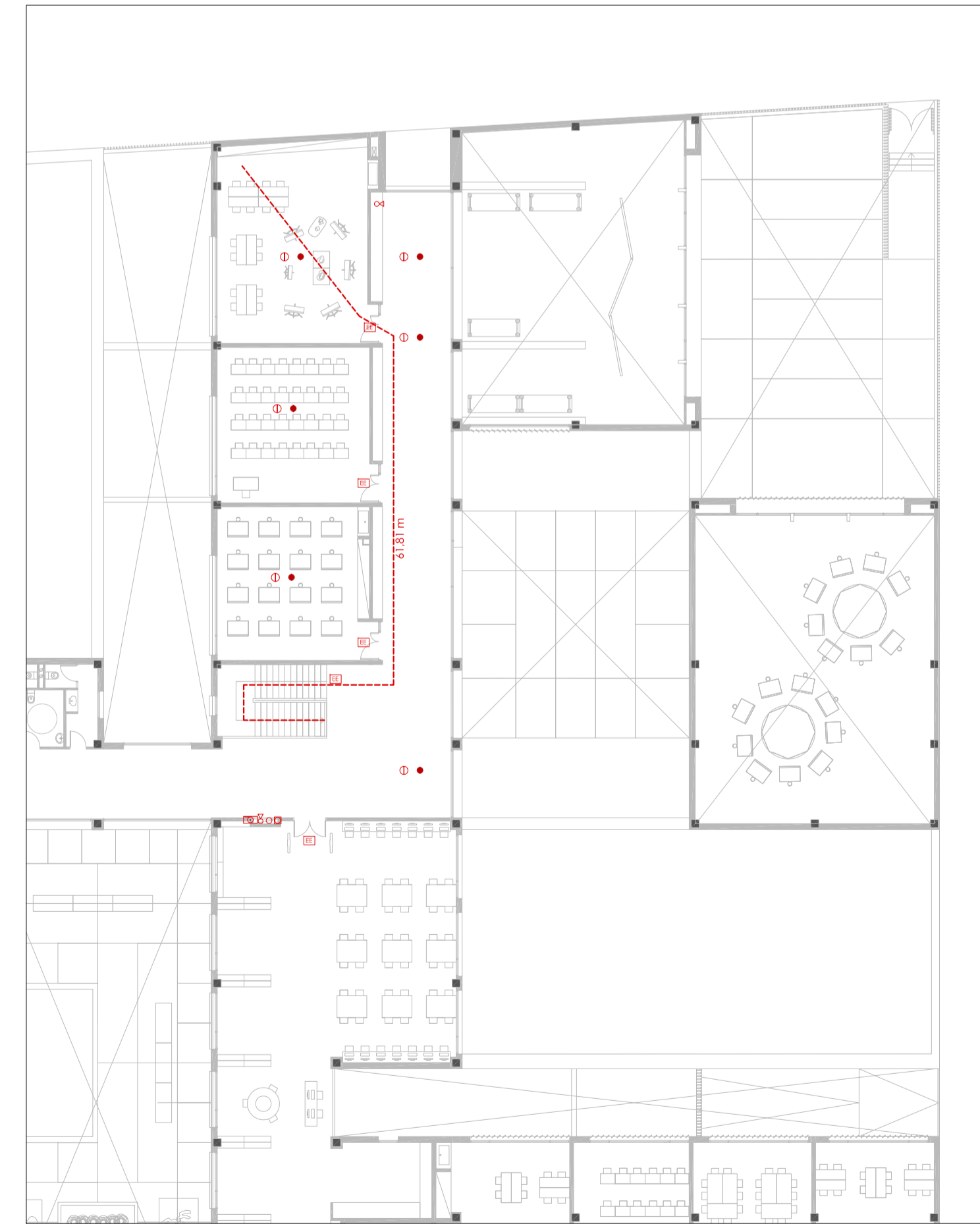
Planta Soterrani

E: 1/250



Planta Baja

E: 1/250



Planta Primera

E: 1/250

