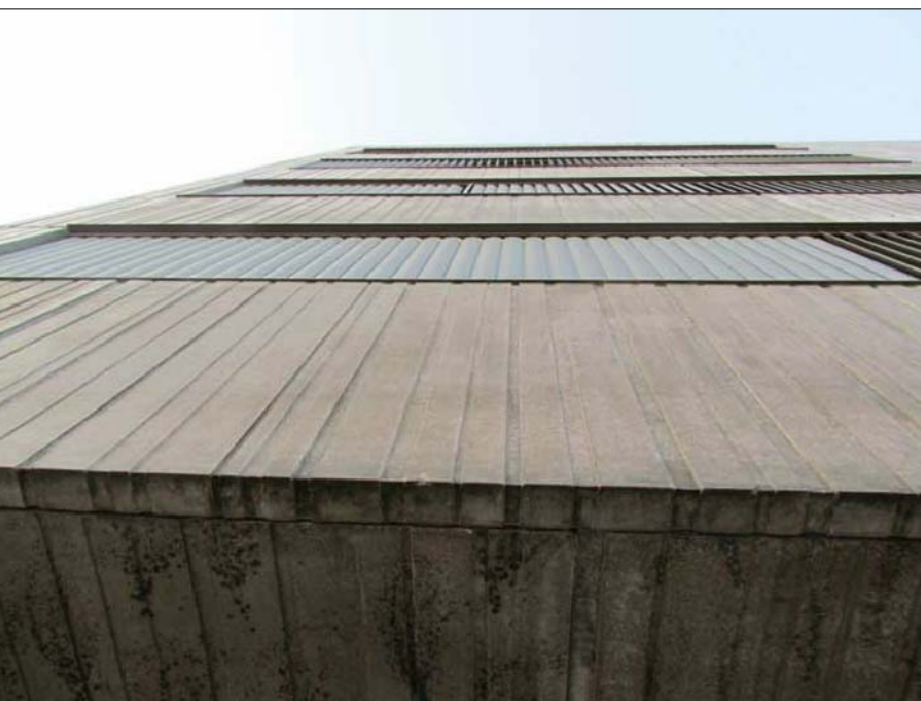


LLEGENDA

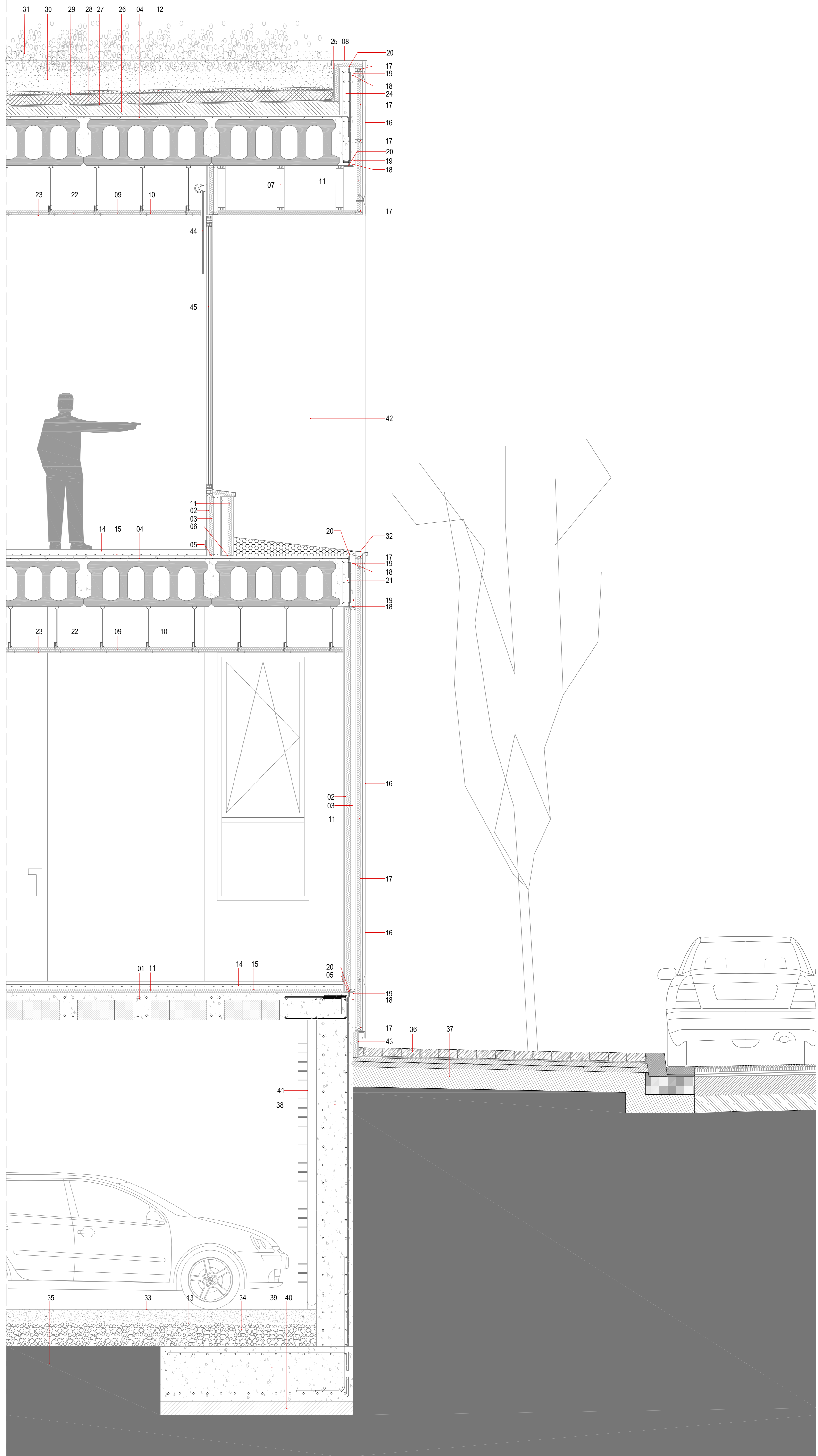
- 1.- Forjat reticular de formigó armat de 35 cms de cantell i casetons de formigó
- 2.- Placa de Cartró guix de gruix 1,5 cm
- 3.- Aïllament tèrmic de mantes de llana mineral de fibra de vidre MW(0,0037 :λ W/mK) de 5 cm)
- 4.- Forjat de plaques alveolars de formigó 50 cm d'espessor, i capa de compressió de 5 cms d'espessor
- 5.- Perfil U de 4,6 cm de suport de les plaques de cartró guix de gruix 3 mm
- 6.- Perfil C 150 x 60 x 8 mm
- 7.- Perfil tubular d'acer galvanitzat de 80 x35 mm
- 8.- Xapa metal·lica d'acabat de muret de coberta de 5mm d'espessor.
- 9.- Aïllament acústic a base de llana de vidre de 5 cms d'espessor
- 10.- Perfil de subjecció de cel ras
- 11.- Aïllament tèrmic de llana de roca de 5 cm d'espessor
- 12.- Làmina drenant nodular, fabricada en polietilè d'alta densitat (PEAD) de color verd, amb noduls de 20 mm d'alçada, dotats de sobreixidors
- 13.- Lamina separadora de polietilè
- 14.- Paviment continu de microformigó insitu
- 15.- Terra radiant
- 16.- Placa de GRC
- 17.- Bastidor metàl·lic 80.40.2
- 18.- Escuadra d'ancoratge
- 19.- Ancloratge metàl·lic
- 20.- Tac metàl·lic tipus Hilti
- 21.- Cèrcol perimetral de formigó armat de 15 cm d'ample.
- 22.- Subestructura de subjecció del cel ras a base de perfil·leria d'alumini
- 23.- Cel ras de plaques de cartró guix continu
- 24.- Muret de formigó armat realitzat in-situ.
- 25.- Perfil xapa lacada fixat al muret de coberta
- 26.- Formigó de pendents
- 27.- Làmina impermeabilitzant
- 28.- Aïllament rígid, plaques de poliestirè extrudit
- 29.- Capa de morter de protecció
- 30.- Capa de substrat de terres
- 31.- Plantes de baix manteniment
- 32.- Vessagues de xapa d'acer pintat al foc de 2 mm de gruix
- 33.- Solera de formigó armat de 15 cm d'espessor.
- 34.- Capa de 25 cm d'espessor de graves
- 35.- Terreny compactat
- 36.- Paviment de morter comprimit tipus PANOT de 20x10x9cm, capa de 2cm de morter d'assentament MPC-3 i soleres de formigó armat de e=15cm (150kg/cm2).
- 37.- Terra compactada al 95 % P.M.
- 38.- Mur de formigó armat de 45 cms d'ample executat per batatges
- 39.- Sabata de formigó armat
- 40.- Capa de formigó de neteja de 10 cm de gruix
- 41.- Camara drenant amb canal inferior
- 42.- Remat lateral de finestra a base de xapa lacada, mateix color de la fusteria
- 43.- Peça remat inferior de la façana a base de perfil d'acer galvanitzat
- 44.- Cortines roller-store amagades a l'interior del cel ras. Accionament motor.
- 45.- Fusteria amb trencament de pont tèrmic.

Acabat de Façana



Sede Judicial Antequera
GRC acabat estriat

ESCOLA D'ART I DISSENY AL BARRI DE SANT ANDREU - BARCELONA



Secció constructiva vertical A-A'

E: 1/20

Escala 1/20