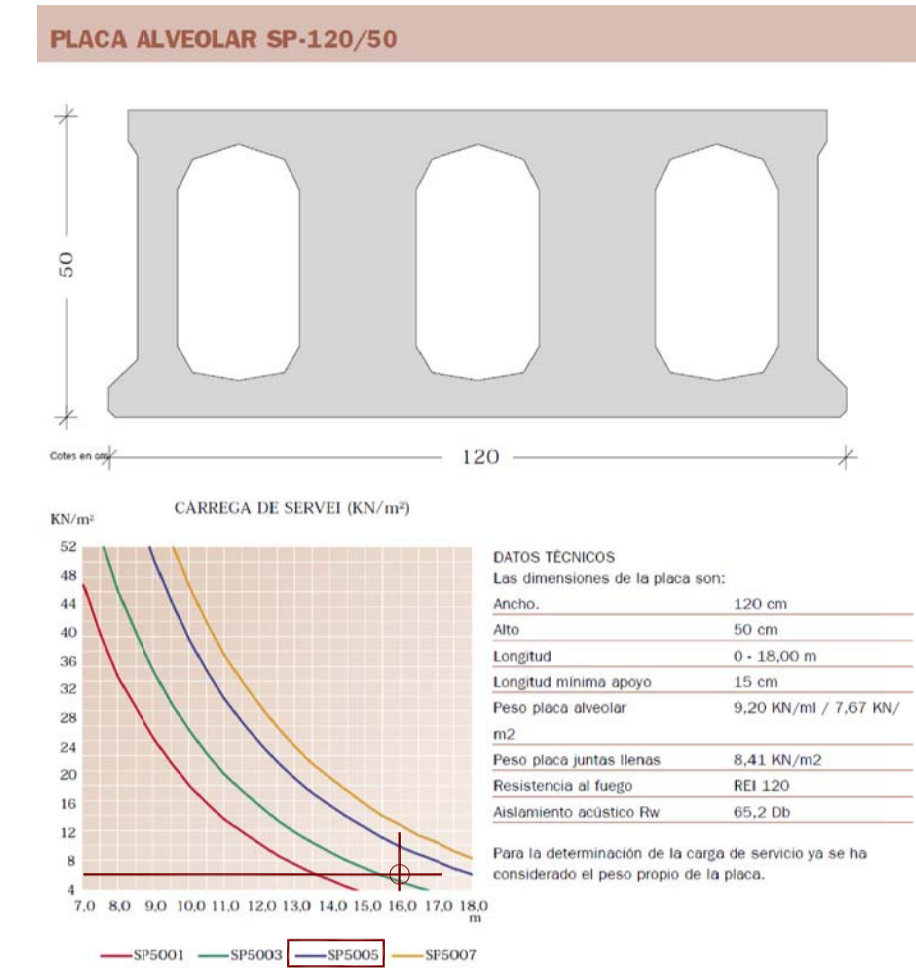
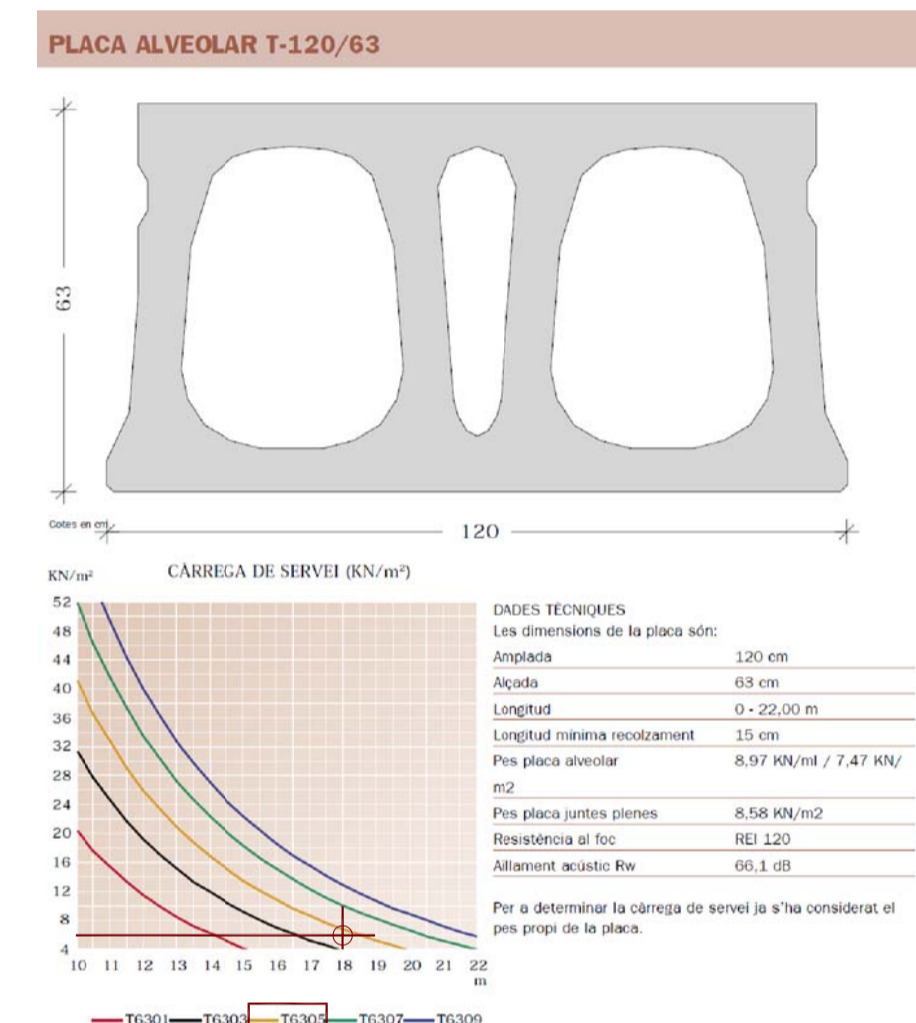


PREDIMENSIONAT DE FORJATS

L_{màx} = 16m
Q_{màx} = 6.25 kN/m² (sense comptar PP placa)



L_{màx} = 18m
Q_{màx} = 6.00 kN/m² (sense comptar PP placa)



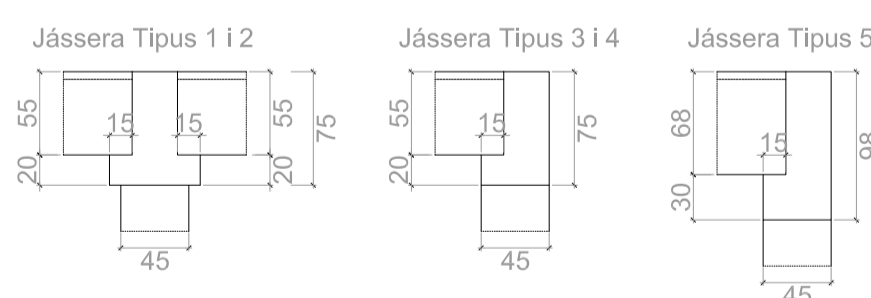
PREDIMENSIONAT DE JÀSSERES

Limitem la flexió màxima de la jàssera
dv = L/1000

Busquem la inèrcia de la jàssera Encastada-Encastada
I = 1 qL⁴ / 384 E f

Treiem el valor de cantell per 45cm de base
H = 3√(I x 12 / 0,45)

Jàssera	Llum	Inteix	Q	b	h
Tipus 1	8	14	13,92	45	75
Tipus 2	6	14	13,92	45	75
Tipus 3	8	6	13,92	45	75
Tipus 4	6	8	13,92	45	75
Tipus 5	8	9	14,72	45	98



PREDIMENSIONAT DE PILARS

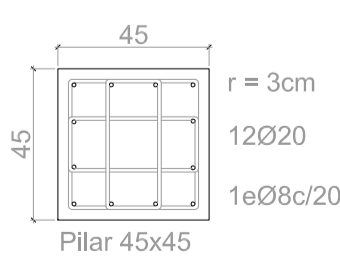
Pilar més sollicitat sobreressant:
N_d = 2913 kN

Afegir axil planta baixa:
N_d = 2913 kN + (165kN x 1,5) = 2913 + 247 kN = 3160 kN

- Capacitat de formigó (45x45)
N_c = 0,85 x 25000 x 0,45 x 0,45 = 2868 kN

- Capacitat de l'acer (12Ø20)
N_a = 0,0037 x 510000 / 1,15 = 1671kN

- Axil total que resisteix el pilar
N_{total} = 2868 + 1671 = 4539 kN



MODEL DE CÀLCUL ESTRUCTURA

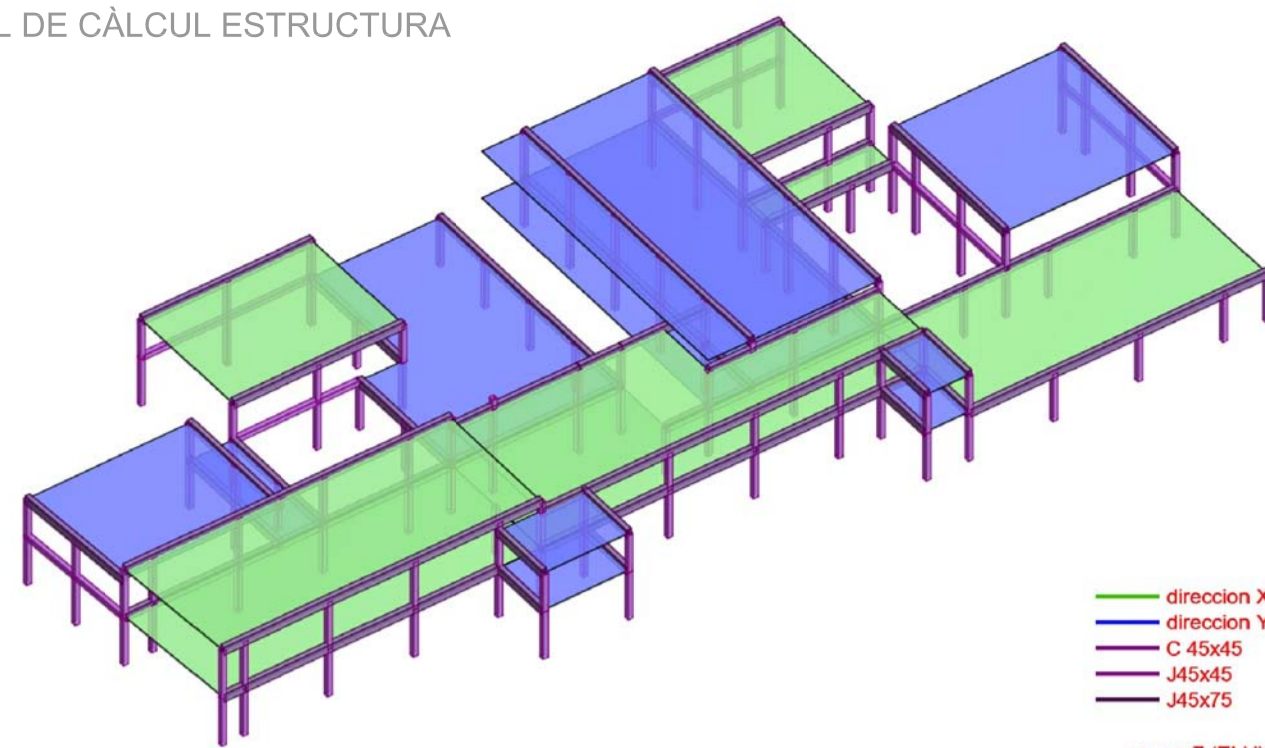


DIAGRAMA DE DEFORMACIONS

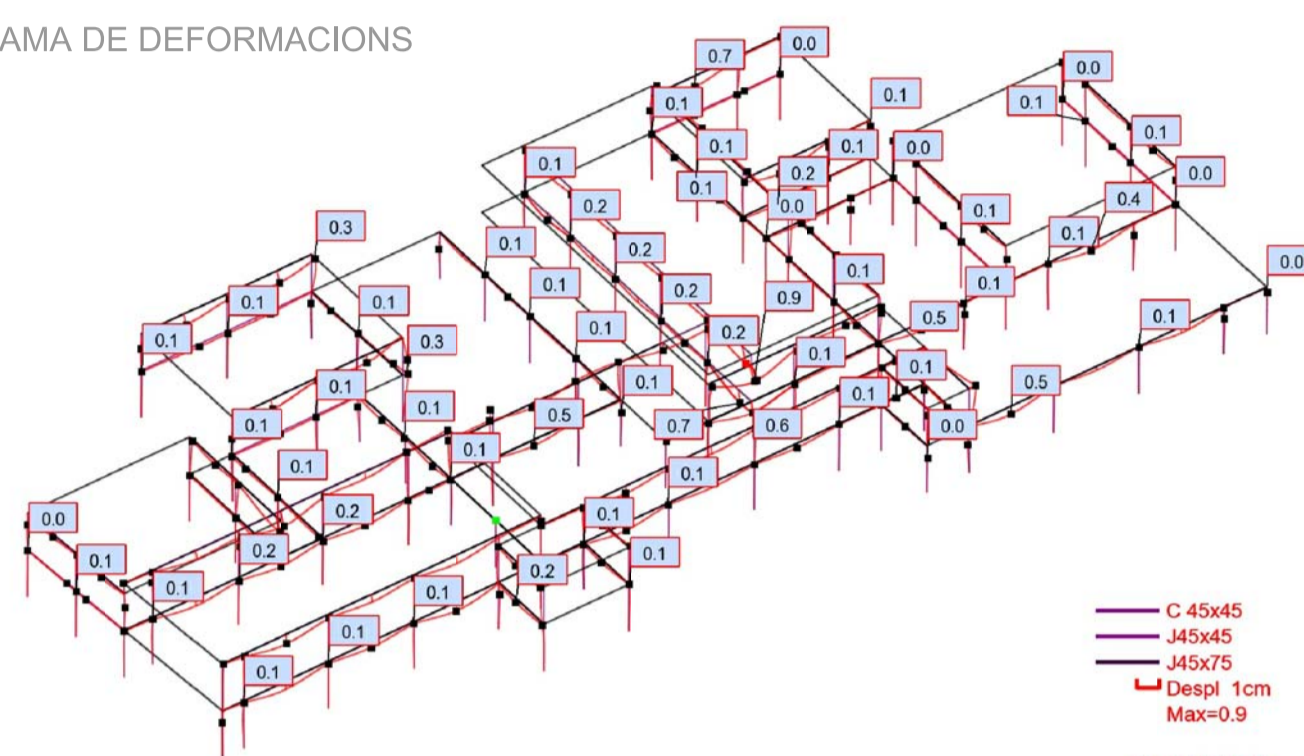


DIAGRAMA D'AXILS

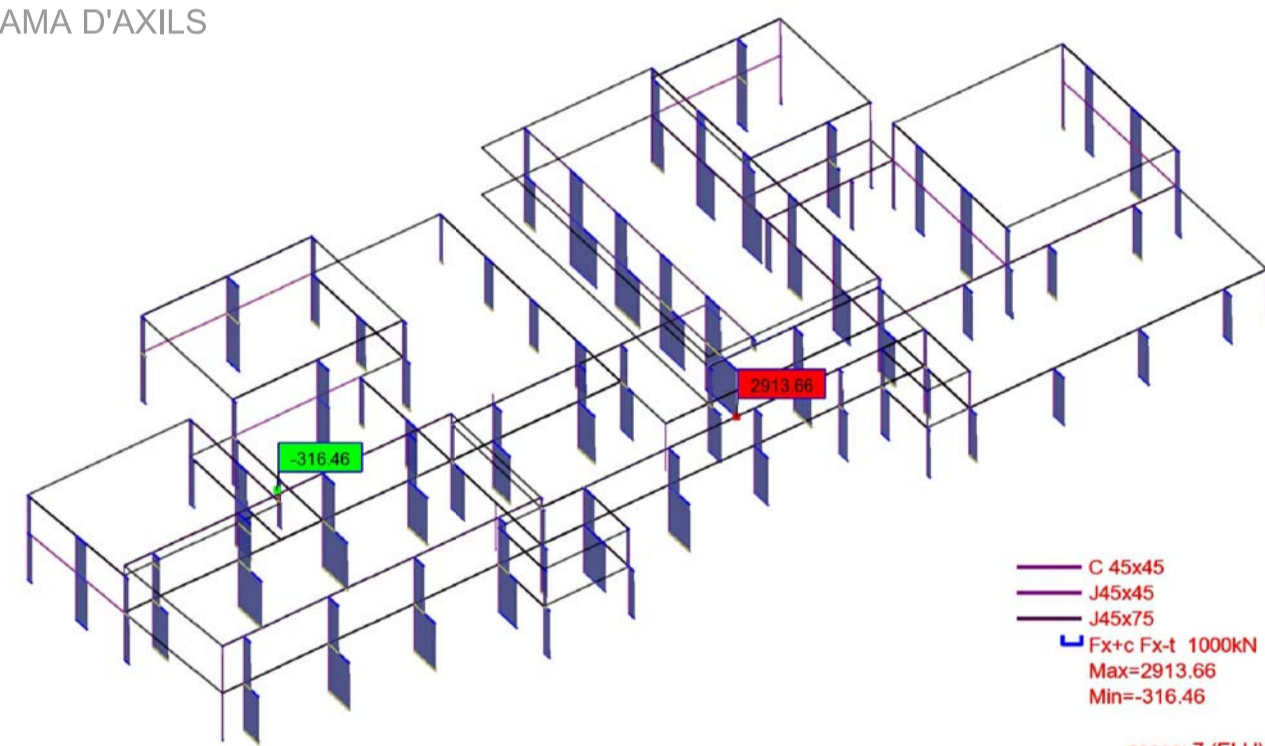


DIAGRAMA DE MOMENTS

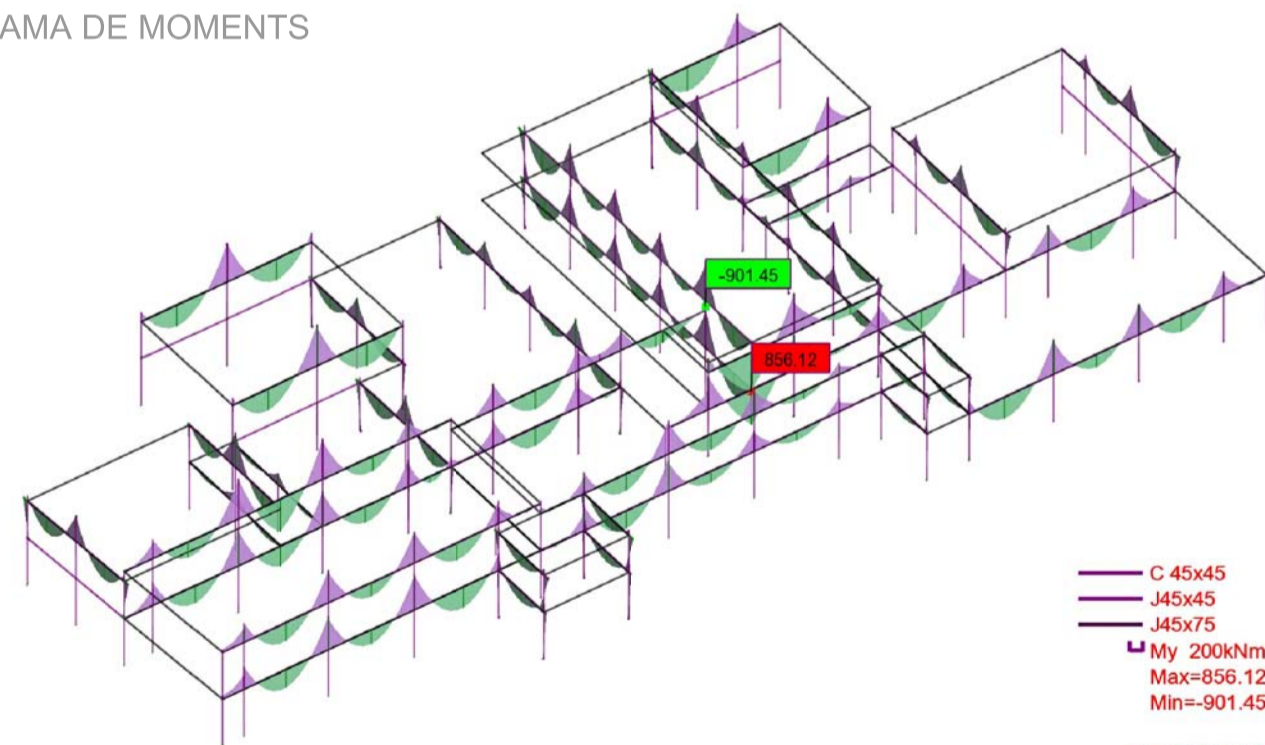
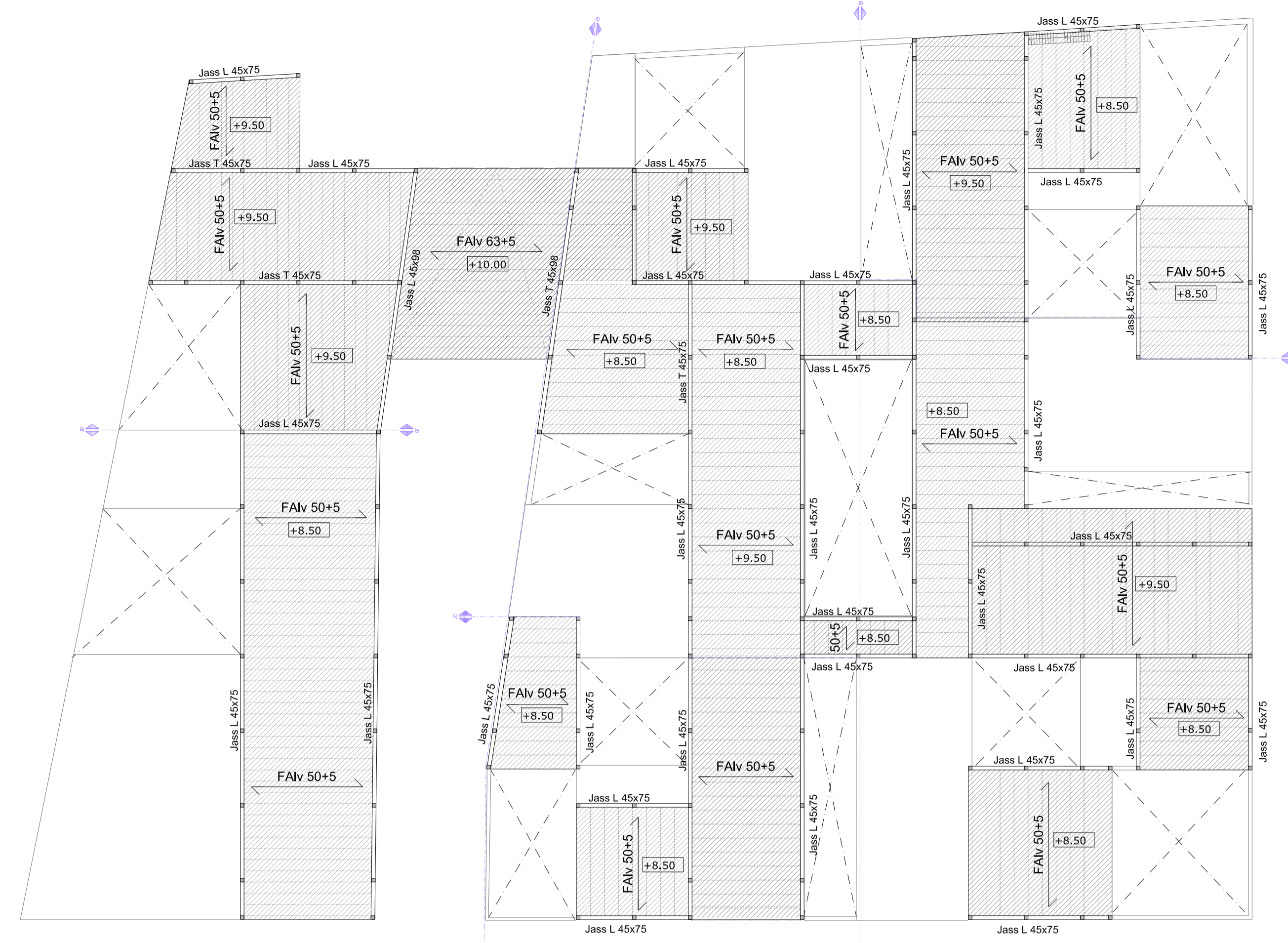
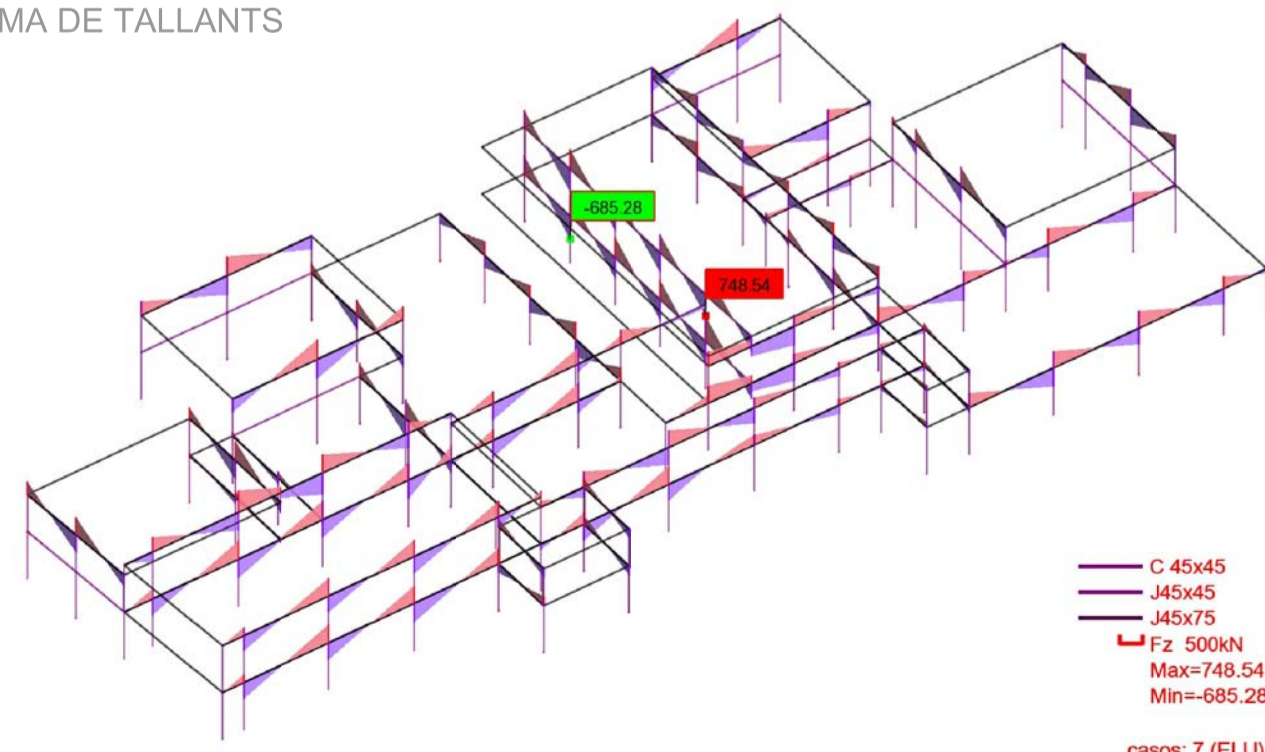


DIAGRAMA DE TALLANTS



SOTRE PLANTA PRIMERA E: 1/400



SOSTRE PLANTA BAIXA E: 1/400

ESCOLA D'ART I DISSENY AL BARRI DE SANT ANDREU - BARCELONA