

PLANTA +1



PLANTA COTA 181

- FONTANERIA**
- Conducte d'AFS
 - Conducte d'ACS
 - Baixant d'AFS
 - Baixant d'ACS
 - Baixant d'aigües grises tractades
 - Arqueta subministrada de la companyia
 - Comptador
 - Clau de pas
 - Punt de consum d'AFS
 - Punt de consum d'ACS
 - Grup de pressió
 - Pois aigua pluvial
- PROTECCIÓ CONTRA INCENDIS**
- Origen d'evacuació
 - Recorregut d'evacuació
 - Extintor portàtil
 - BIE (boca incendis equipada) Ø25mm
 - Pulsador
 - Llum d'emergència
 - Detector òptic de fum
 - Sirena acústic-òptica

SUBMINISTRAMENT D'AIGUA

El sistema de subministrament d'aigua disposa de tres circuits que circulen per tot el centre. Aquests circuits són: aigua freda sanitària; aigua calenta sanitària; i aigües grises tractades.

AFS (AIGUA FREDA SANITÀRIA)

Es subministra des de la xarxa d'aigües de Valldoreix, a l'entrada del recinte, on trobem l'armari de comptadors. S'instal·len 4 comptadors per als 4 grups d'ús diferenciat, que en un moment donat, podrien estar gestionats per 4 organismes o empreses diferents.

D'aquesta manera cada empresa o gestor seria el responsable de pagar el seu propi rebut d'aigua. Els 4 comptadors són per:

- Escola
- Auditori
- Restaurant
- Residència

Cada edifici té una clau de pas per tancar o obrir el pas de l'aigua a tot l'edifici, exceptuant per la residència on cada unitat de vivenda té la seva clau de pas.

ACS (AIGUA CALENTA SANITÀRIA)

L'aigua s'escalfa mitjançant bombes geotèrmiques. Aquest és un sistema sostenible que prové d'energia renovable i que s'utilitza també per les instal·lacions de climatització. Degut a la temperatura constant sota terra, s'aconsegueix un rendiment molt alt.

Alguns dels recorreguts per l'ACS són llargs. Per evitar pèrdues de temperatura o demores, s'instal·la un anell de retorn invertit.

AIGÜES GRISSES TRACTADES

L'aigua que prové dels rentamans i dutxes van a parar a dos dipòsits de tractament d'aigües grises. Un dels dipòsits tractarà les aigües grises de la residència i l'altre dipòsit la resta d'aigües grises del recinte. Un cop tractades es distribueixen als vàters. D'aquesta manera s'estalvia i recicla aigua.

Dimensions dels conductes

Les dimensions reals dels tubs no estan representades al dibuix ja que caldria fer els càlculs necessaris.

PROTECCIÓ CONTRA INCENDIS

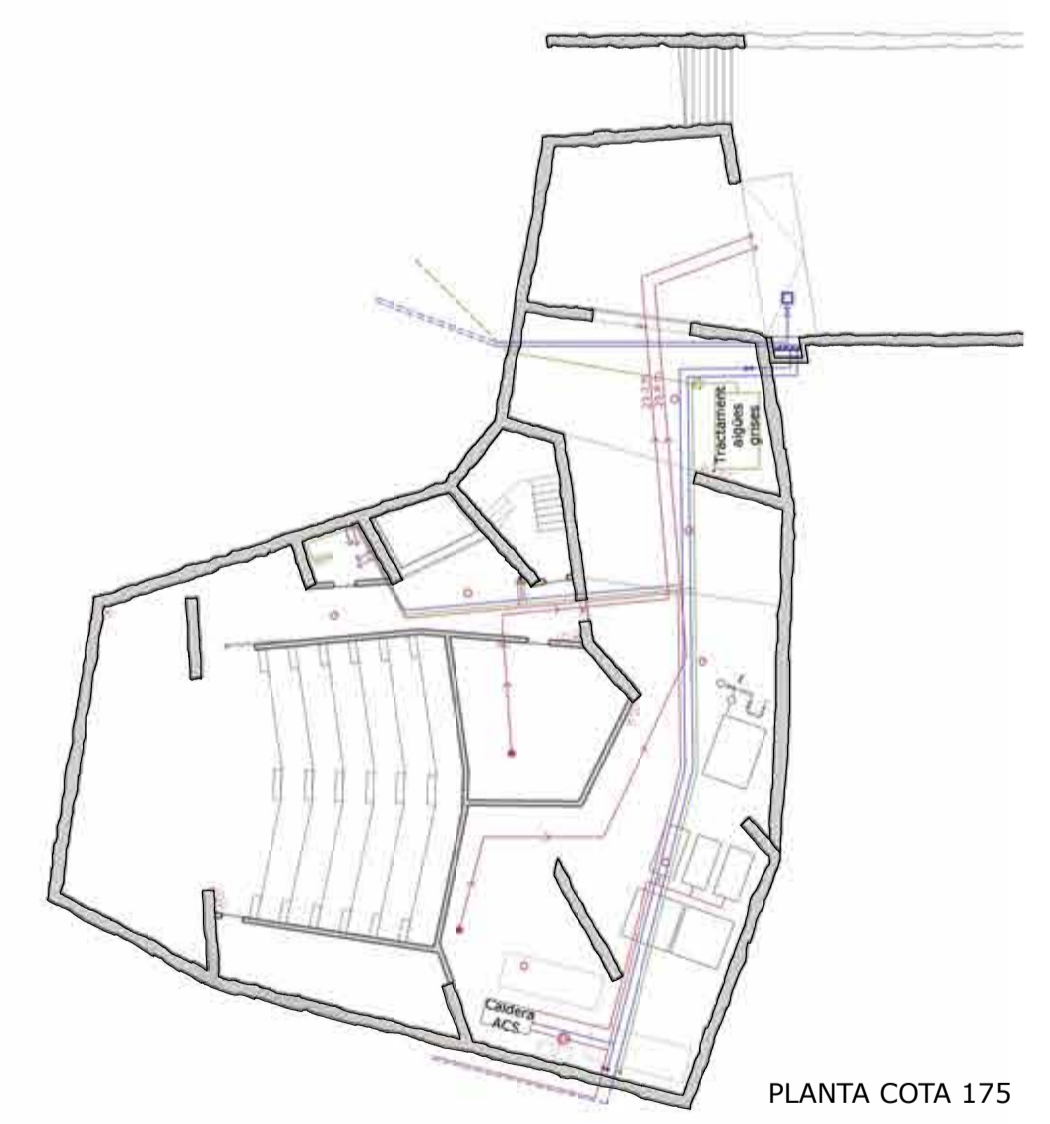
Els aparells de protecció es col·loquen visibles i fàcilment accessibles per els usuaris dels edificis. Es col·loquen extintors portàtils com a màxim cada 15m de recorregut. Les boques d'incendi cada 500m² min. Un sistema de megafonia/alarma cada 500 persones max. I un detector d'incendis cada 1000m² min.

Tot els recorreguts d'evacuació son de menys de 50m.

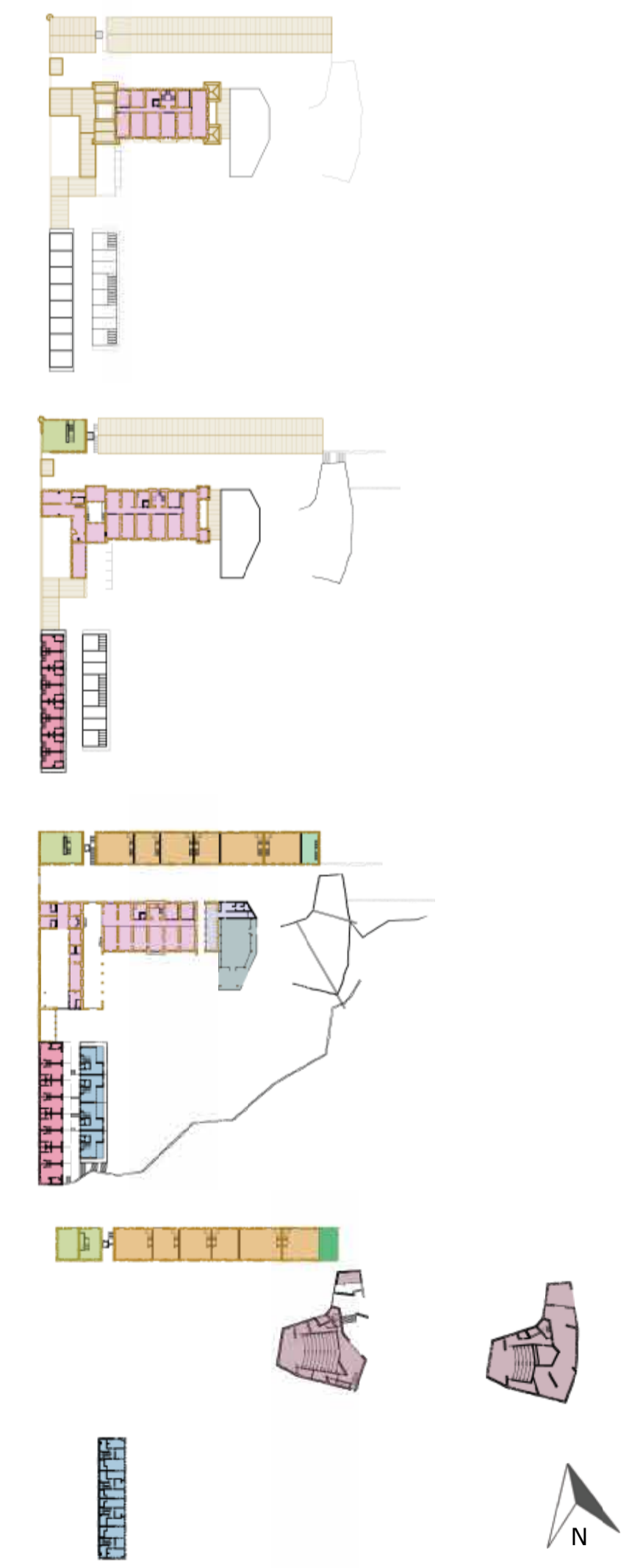
SECTOR	SUP.	OCUP.	RESISÈNCIA FOC	
			REACTIUS	ESTRUCTURALS
Habitatge Bloc 2	671.0 m ²	33	EI 60	R 90
Habitatge Bloc 1	627.15 m ²	33	EI 60	R 90
Sala estudiants	474.4 m ²	237	EI 60	R 90
Aules pràctiques	142.2 m ²	142	EI 60	R 90
Sala tècnica Nord	133.1 m ²	-	EI 120	R 120
A. tèbriques i residència	2115.0 m ²	211	EI 60	R 90
Cuina del restaurant	132.7 m ²	-	EI 120	R 120
Restaurant	256.0 m ²	170	EI 90	R 90
Auditori	1197.7 m ²	148	EI 120	R 120



PLANTA COTA 178



PLANTA COTA 175



Escala: 1/300