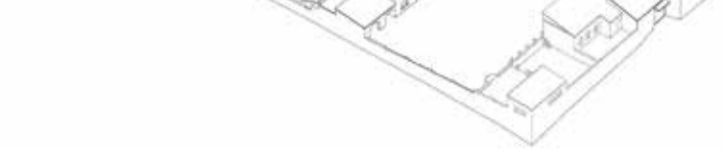


Es el volum secundari al sud de la actual vivenda té unes construccions en runes de les que només queden escasos murs en peu. Es decideix d'acabar d'enderrocar totes aquestes mitges peçes.



- Estructura
- Coberta
- Tancaments verticals
- Valor històric i arquitectònic

Passatge semicobert adossat a la casa senyorial que crea un pas amb clar-obscur molt interessant. Dues escales exteriors de ferro forjat comuniquen la planta baixa amb la primera. El passatge finalitza amb una porxada que és a l'hora una terrassa per la planta primera. Un espai molt agradable amb bones vistes. Aquest passatge té una porta que condueix a un pati amb una porxada amb coberta inclinada que el delimita al costat sud-oest. Aquesta coberta s'haurà de rehabilitar.



- Estructura
- Coberta
- Tancaments verticals
- Valor històric i arquitectònic

Actual residència de la fins ara propietària de la finca. La planta baixa és oberta al exterior i s'utilitza com a parking. Una de les vigues està apuntalada per el seu estat deficient i caldrà reforçar-la. La planta primera conté les estàncies de la residència. Juntament amb la casa senyorial, crea la façana sud al "carrer" de la finca.



- Estructura
- Coberta
- Tancaments verticals
- Valor històric i arquitectònic

Annex a la casa senyorial que suporta les torretes de la planta primera. Consta d'una façana opaca mirant a est i una arcada a la façana oest. Antigament era l'estable dels cavalls. Entre aquesta peça i la casa senyorial es crea un passatge semicobert, presidit per les arcades, que comunica el carrer amb el pati més privat de la finca.



- Estructura
- Coberta
- Tancaments verticals
- Valor històric i arquitectònic

Espai de doble alçada antigament utilitzat per emmagatzemar la matèria prima dels conreus. Es la façana nord de la finca i la delimita molt bé, salvant el salt de cotes entre l'interior del recinte i l'exterior. Fins al moment no ha tingut cap intervenció i encara s'utilitza com a magatzem.

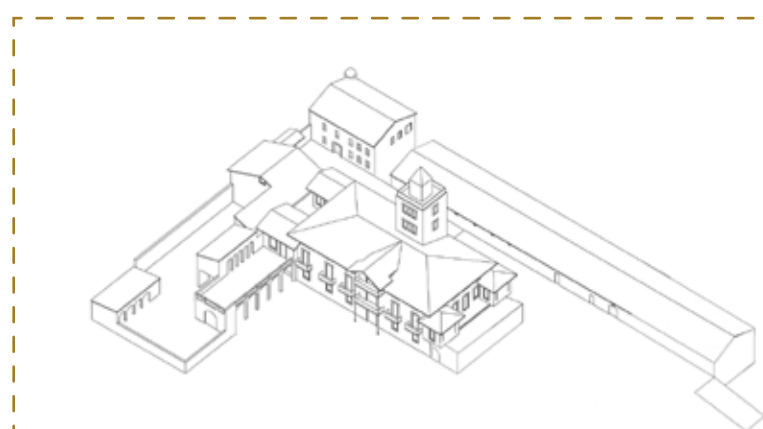


- Estructura
- Coberta
- Tancaments verticals
- Valor històric i arquitectònic

La casa situada al extrem nord-oest té una torreta de defensa que data del 1897. Actualment la planta baixa s'utilitza com a taller i les plantes primera i segona estan en desús. Entre aquesta peça i el celler hi ha un annex que crea un accés directe a la planta primera. Aquest annex bloqueja l'antiga connexió entre el nord i l'interior de la finca.



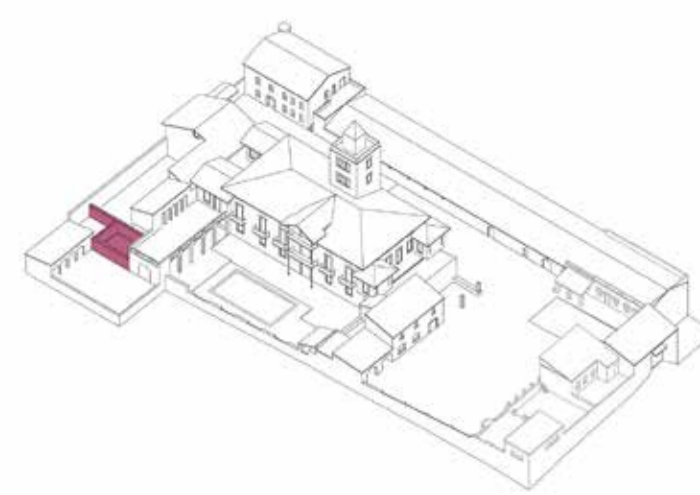
- Estructura
- Coberta
- Tancaments verticals
- Valor històric i arquitectònic



Es fa un estudi d'estat de conservació i valor històric i arquitectònic de les peçes que conformen el conjunt de la finca de Can Monmany. Aquest estudi es clau en les decisions d'enderroc, conservació i rehabilitació.

La imatge de la esquerra mostra el conjunt a conservar, incloent les peçes que necessiten rehabilitació.

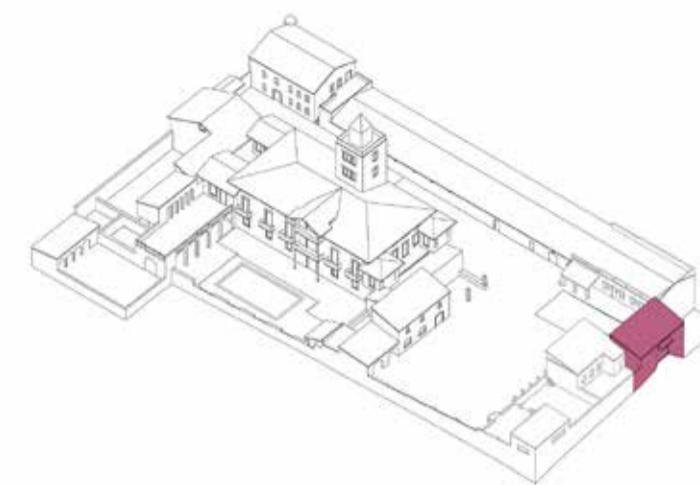
- LLEGENDA
- Bon estat / Molt bon valor
  - Necessita rehabilitació / Regular valor
  - Molt mal estat o en ruina / Sense valor



- Estructura
- Coberta
- Tancaments verticals
- Valor històric i arquitectònic

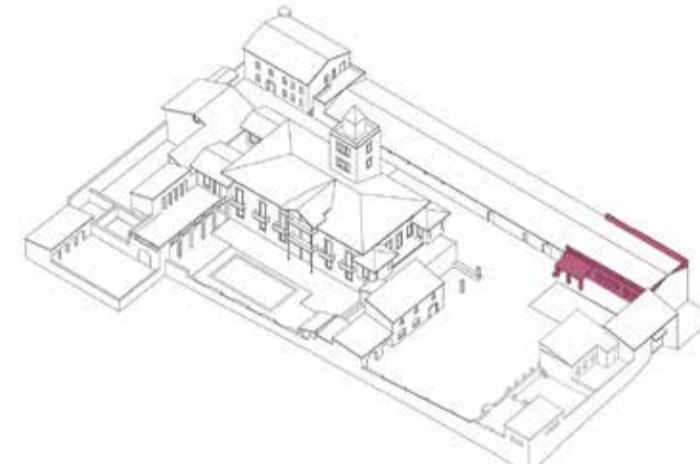
Estructura coberta que indica l'accés est del conjunt. Està composta per una coberta de teula, un pòrtic de mahó i una porta doble de fusta. L'estat de conservació no és molt bó i les viges que suporten la coberta estan molt degradades. Degut a la erosió del sòl a la zona exterior est de la finca hi ha un salt de més d'un metre que fa impossible l'accés a la finca per aquesta porta.

- Estructura
- Coberta
- Tancaments verticals
- Valor històric i arquitectònic



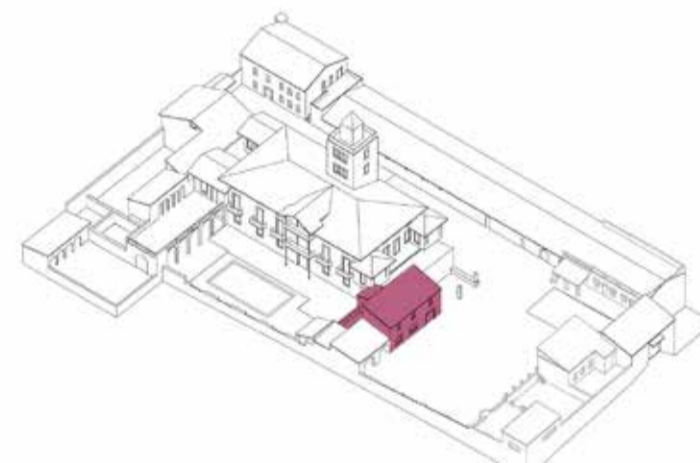
El tester est del celler ha sofert algunes modificacions per habilitar-lo com a residència. Bàsicament són afegits estètics que no influeixen estructuralment al celler. Aquest afegits, des de l'interior de la finca, fan semblar que aquest extrem del celler no pertany al celler.

- Estructura
- Coberta
- Tancaments verticals
- Valor històric i arquitectònic



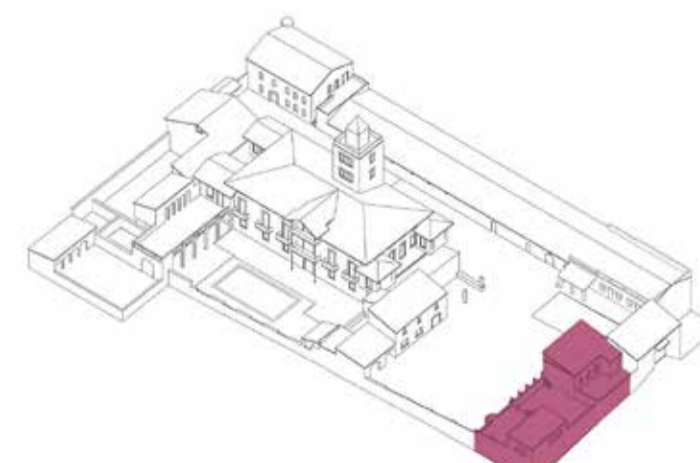
Aquest volum tanca l'espai del pati privat. La meitat est està tancada per uns paraments verticals i una coberta i la part oest s'obre al pati amb una porxada. Els materials que es van utilitzar per construir aquesta peça ja no es troben en bon estat de conservació.

- Estructura
- Coberta
- Tancaments verticals
- Valor històric i arquitectònic



Aquesta peça, per la seva morfologia i materials de baixa qualitat, sembla que havia sigut la vivenda per els treballadors de la finca. No he pogut tenir accés al interior d'aquest volum, però des de el exterior es veu en mal estat de conservació i probablement l'estructura estigui en mal estat.

- Estructura
- Coberta
- Tancaments verticals
- Valor històric i arquitectònic



Aquests volums són els últims construïts del conjunt. L'estat físic es relativament bó però desentonat per la seva estètica i composició. Alguns dels tancaments verticals estan en mal estat de conservació.

- Estructura
- Coberta
- Tancaments verticals
- Valor històric i arquitectònic

