

SITUACIÓ DE LA FINCA DE CAN MONMANY

La finca de Can Monmany té una superfície de 83,8 hectàries de les quals 73h. són de massa forestal. Està situada a l'extrem est del terme municipal de Sant Cugat del Vallès, concretament al nucli de Valldoreix al sud de l'autopista AP7 entre aquesta i Collserola, fent frontera amb el terme municipal del Papiol. Es troba concretament a la cota 130 de la falda del Puig Madrona, que és el cim més occidental de la serralada de Collserola amb una altitud de 355m. Aquesta localització, les característiques rurals pròpies de l'espai, i la continuïtat que presenta amb Collserola, provoquen que actui com un espai de transició entre la ciutat i la serra.

ANELLA FORESTAL DEL VALLÈS I PARC AGRÍCOLA
Els terrenys de Can Monmany constitueixen una porta d'entrada des de la ciutat al **Parc Natural de la Serra de Collserola** i tenen una posició intermèdia entre aquest i la trama urbana. En aquest sentit, presenta característiques pròpies que el diferencien d'ambdues unitats (ciutat i serralada) i alhora comparteix fluxos i s'interrelaciona amb totes dues.

Can Monmany es troba dins del Parc de Collserola i per tant sota el marc jurídic del Pla Especial d'Ordenació i de Preservació del Medi Natural del Parc de Collserola (PEPCO), aprovat definitivament l'octubre de 1987. La finca està localitzada entre dos vies verdes: la d'Obac, que pertany a l'anella forestal del Vallès, i la Via Verda de St. Llorenç que pertany al Parc Agrícola del Vallès. La Via Verda de l'Obac-Ordreda té un element fluvial important que és el riu Llobregat i els seus afluents.

És inevitable parlar del Parc Rural de la **Torre Negra** com a referent territorial més pròxim i similar a nivell d'espai, situació i característiques medioambientals. En aquest espai, gran part d'ús públic però de propietat privada, es pretén que l'eix vertebrador de la seva activitat i conservació sigui l'**agrocologia periurbana**. Aquest encara es troba en un estat inicial de la seva dinamització i amb dificultats degut principalment a la manca d'inversions, però la proposta agroecològica de gestió de l'espai està donant els primers passos.

L'espai de Can Monmany presenta diferències estructurals a nivell de propietat ja que aquest passarà a ser completament públic. Existeix una relació territorial, funcional i d'objectius socials i econòmics molt estreta. Tots dos àmbits rurals són potencials llocs on desenvolupar-hi projectes d'agroecologia periurbana. Per aquesta raó, Can Monmany s'ha de convertir en un mirall del seu veí de la Torre Negra i acompanyar-lo en el camí cap a la gestió agroecològica integral dels espais rurals periurbans de Sant Cugat. Tots dos espais formen part de l'anella verda del municipi de Sant Cugat i part també de la Xarxa d'Espais Lliures del municipi, ens que pretén gestionar de manera integral i coordinada tots aquests espais. L'eix vertebrador d'aquest tipus d'espais ha de ser l'**Agrocologia** com a eina per a recuperar l'activitat agrícola de manera viva. Tan és així que l'Ajuntament ho ha manifestat diverses vegades.

HIDROLOGIA I CLIMATOLOGIA
Les rieres que travessen la finca de Can Monmany són la riera de Can Monmany i el torrent d'en Julià. El clima que caracteritza el municipi de Sant Cugat del Vallès és de tipus mediterrani temperat, amb hiverns relativament suaus i màximes de pluja a la tardor i primavera. La temperatura mitjana anual és de 14,7°C i la precipitació mitjana anual de 648,8mm aprox.

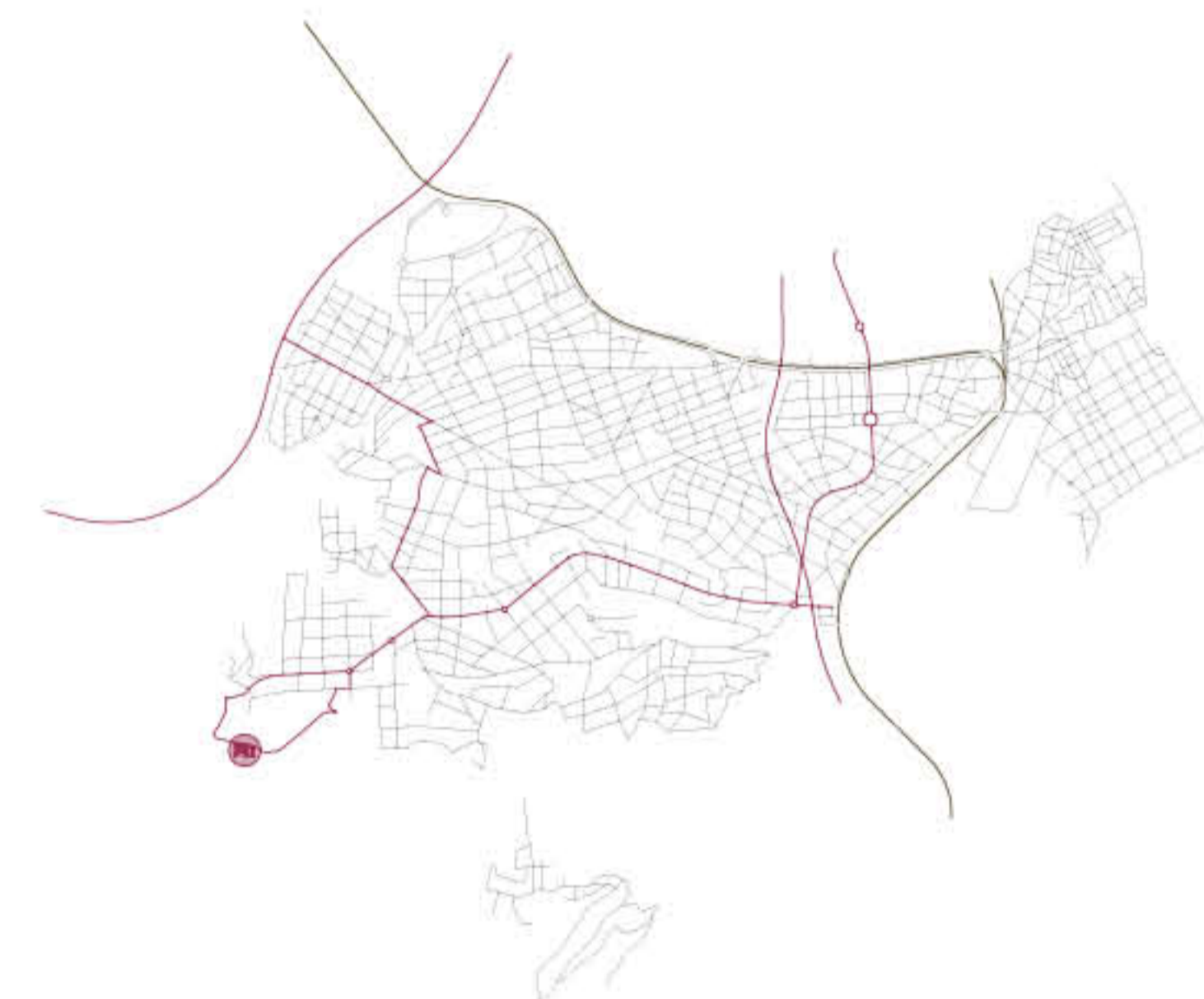
LITOLOGIA
Els materials que afloren en els entorns de Can Monmany són del Quaternari. Aquests provenen d'acumulacions de transport torrencial de materials detrítics espessos que recobreixen el substrat Paleozoic que forma la Serra de Collserola. Així, els materials que dominen són diferents tipus d'acumulacions sedimentàries d'origen fluvial torrencial, que pertanyen al Plistocè i l'Holocè. Aquests cúmuls de materials estan formats bàsicament per grava, sorres, argiles i llims amb proporcions variables. Aquest gradient es veu interromput quan afloren materials de l'era Paleozoica, concretament pissarres, quarzites i calcàries. Aquests materials es troben sobretot a la zona forestal de la finca. El tipus de sòl de la finca té un 15-20% d'argiles amb un perfil d'arrelament profund i baixa quantitat d'arena, sent un sòl bo per a qualsevol tipus de cultiu ja que podrà assumir una fertilització amb una quantitat de matèria orgànica important. Avui dia, aquestes terres estan sotmeses a un alt risc d'erosió degut a pendents de més d'un 20%, tot i que les antigues terrasses ho prevenen.

VEGETACIÓ I FAUNA
A Can Monmany trobem principalment, a la gran part forestal de la finca, bosc mixt de pi i alzina. Actualment hi ha 3 parcel·les en actiu amb una mica d'horta, vinya i pressaguers. D'entre els cultius abandonats trobem bancals d'horta, ametllers, oliveres, vinya i diversos fruiters. Els camps actius es localitzen a la cara nord ocupant 0,5ha i els abandonats 10ha al voltant de la casa. L'abundància de senglar dificulta el desenvolupament de l'activitat agrària en l'àmbit ja que destrossen els camps.

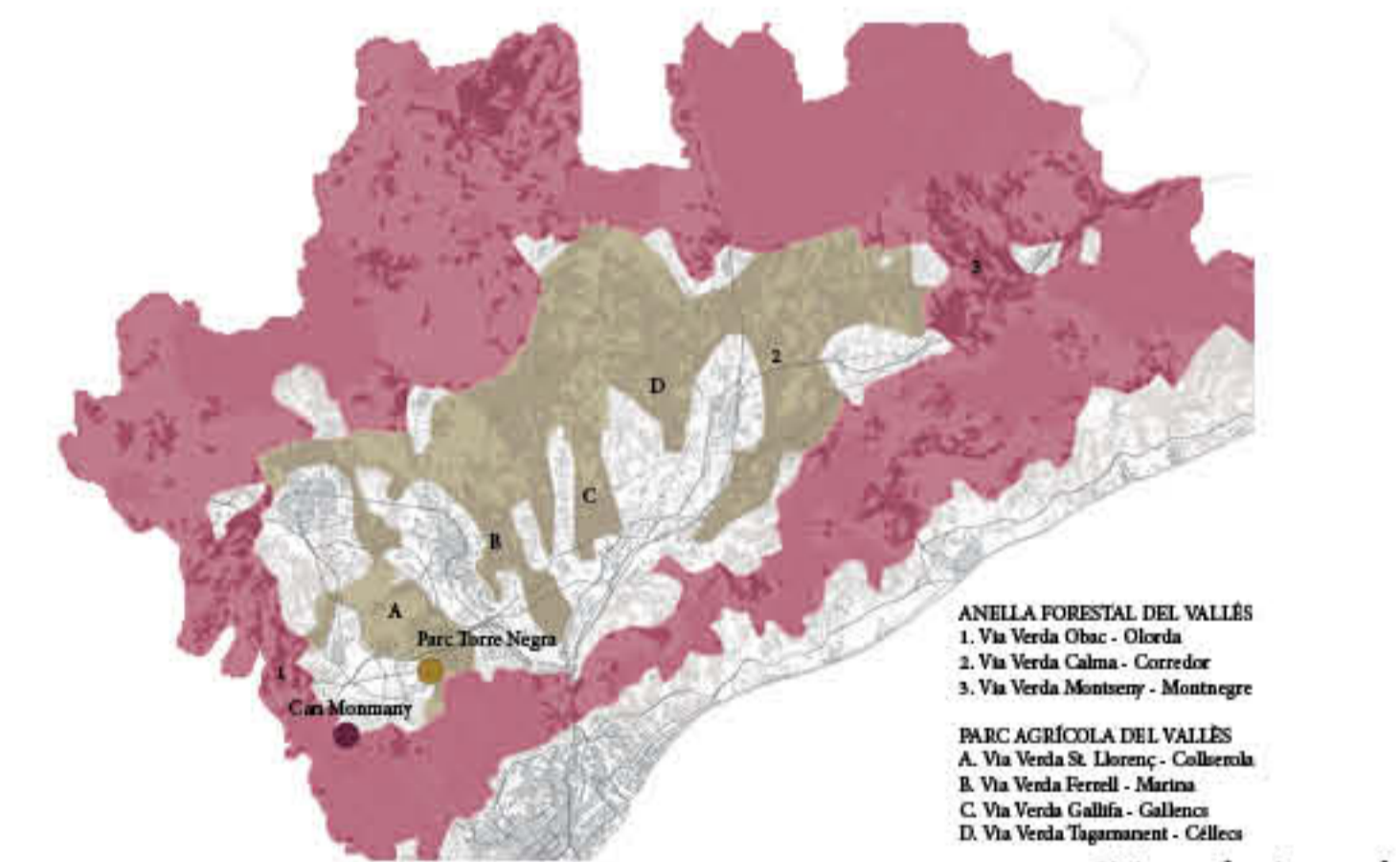
FONTS DE MATÈRIA ORGÀNICA DE QUALITAT
-Ramat d'ovelles de Valldoreix ubicat a la masia de Can Cussó a 1,5 km de distància.
-Hípica de Can Domènech situada a 2km de distància.
-Plantes de tractament de Sant Cugat i de Torrelles de Llobregat d'on es pot extreure compost.



Entorn urbà més proper. Valldoreix



Vials de connexió propers



ANELLA FORESTAL DEL VALLÈS
1. Via Verda Obac - Ordreda
2. Via Verda Calma - Corredor
3. Via Verda Montseny - Montnegre

PARC AGRÍCOLA DEL VALLÈS
A. Via Verda St. Llorenç - Collserola
B. Via Verda Fersell - Mariona
C. Via Verda Gallifa - Galienca
D. Via Verda Sagueres - Collsac

Sistema de vies verdes



N
Situació e:1/25000

