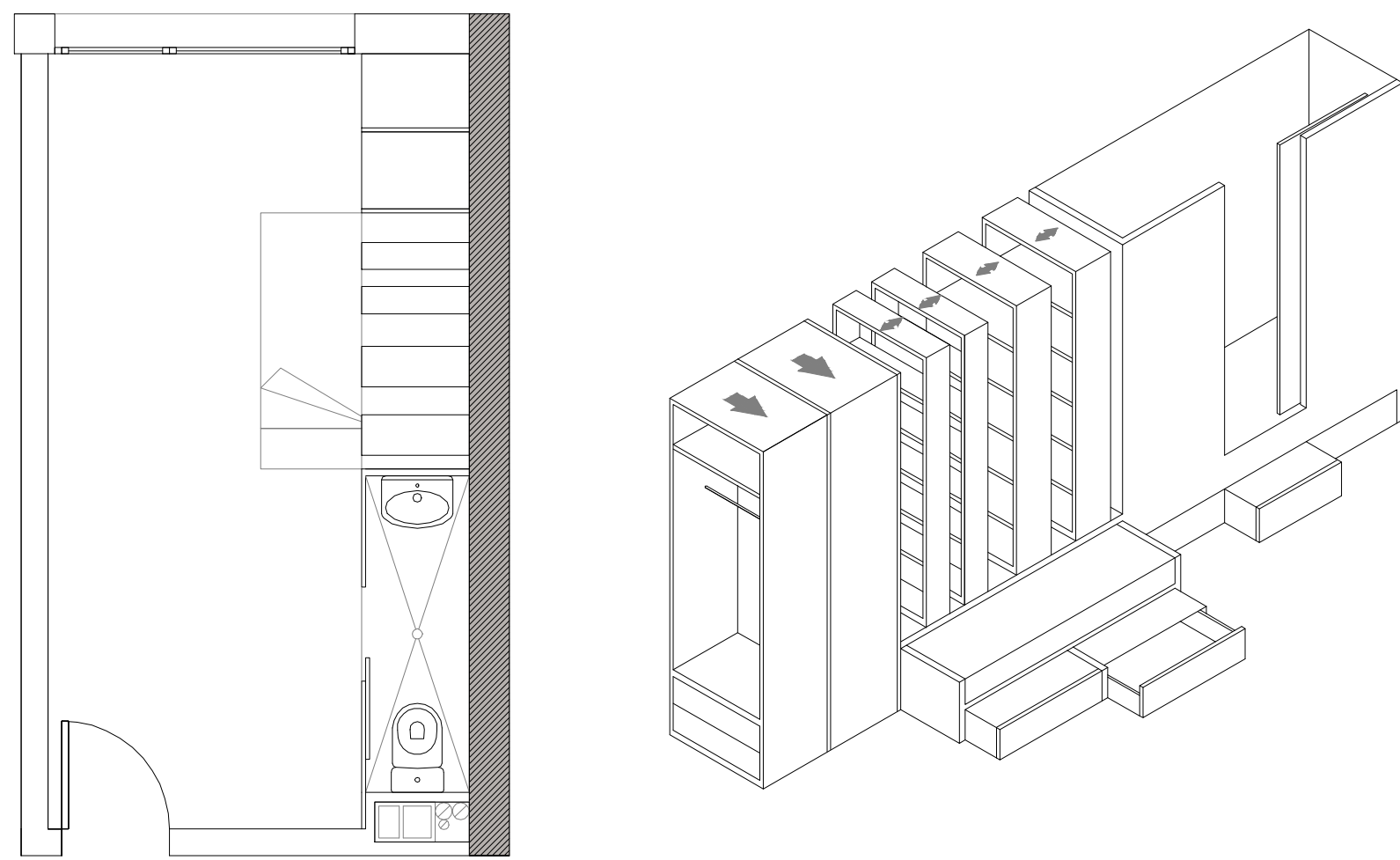
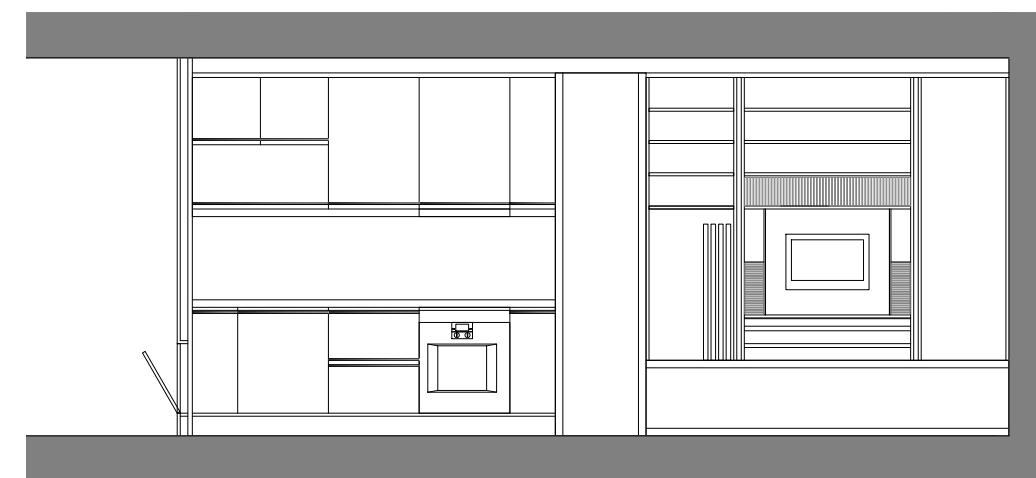
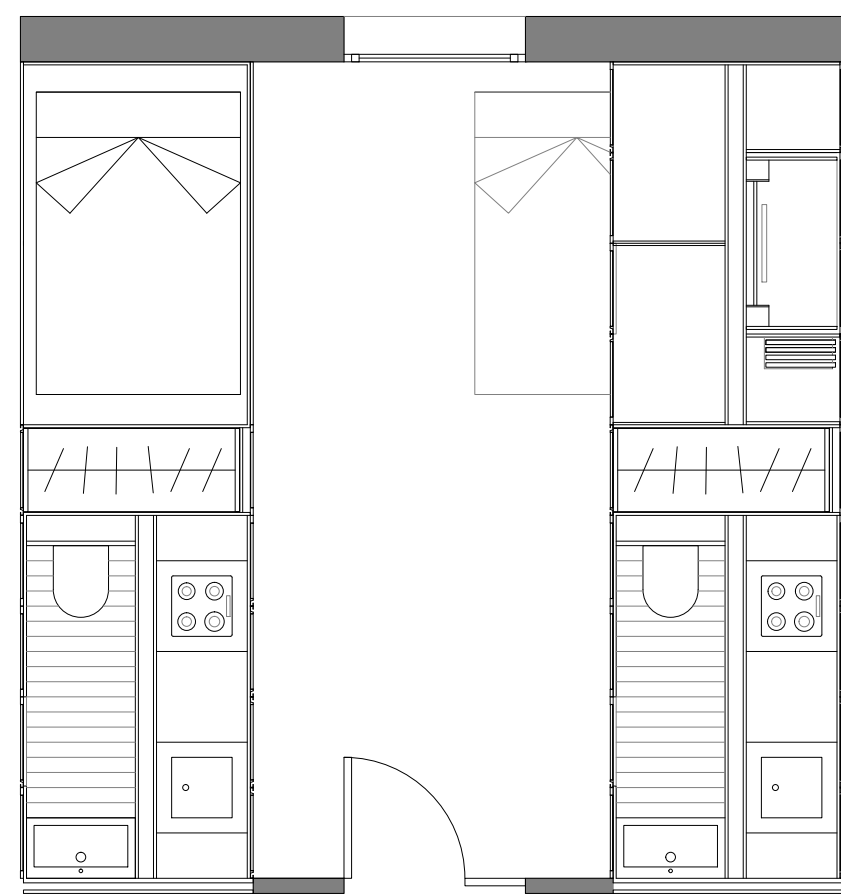


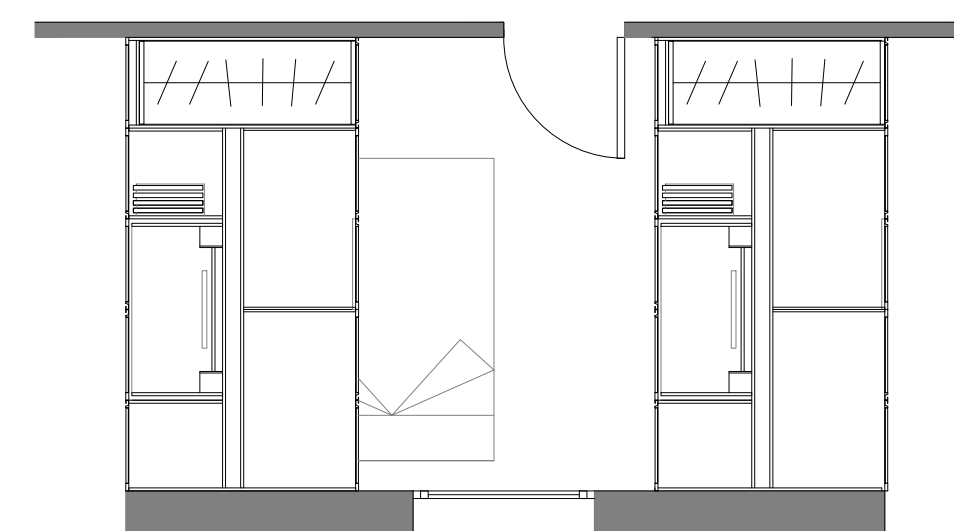
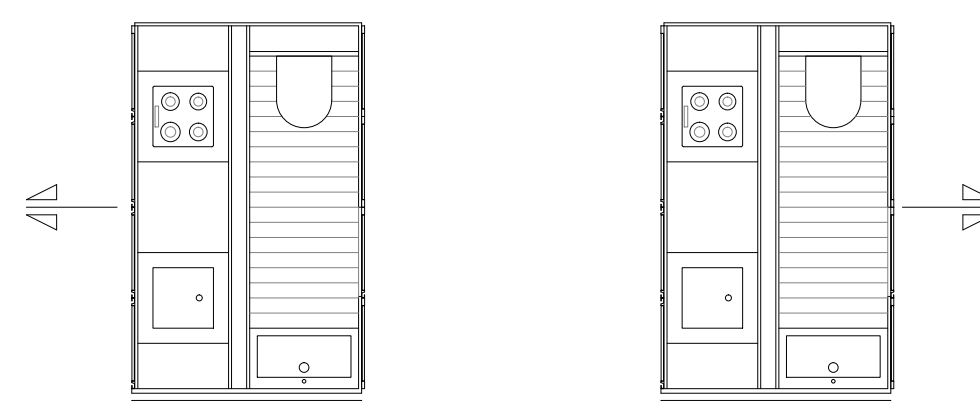
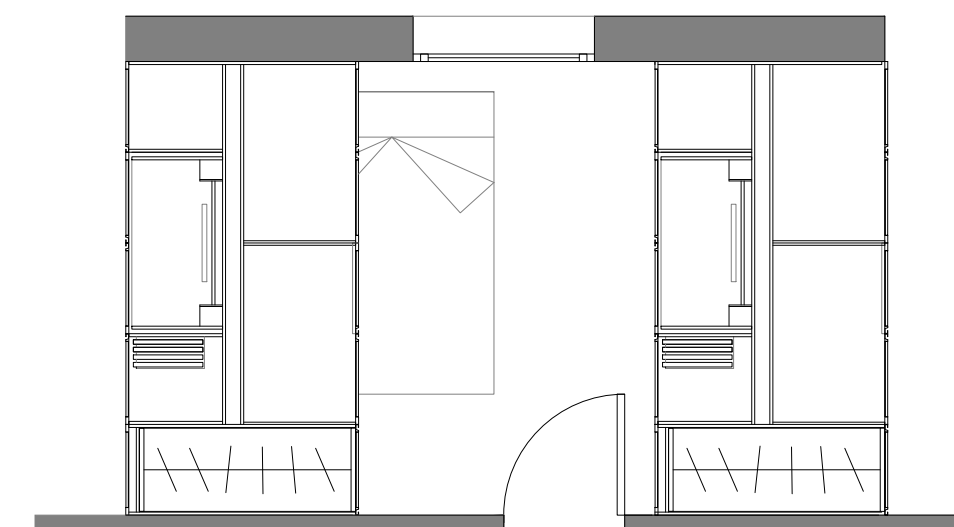
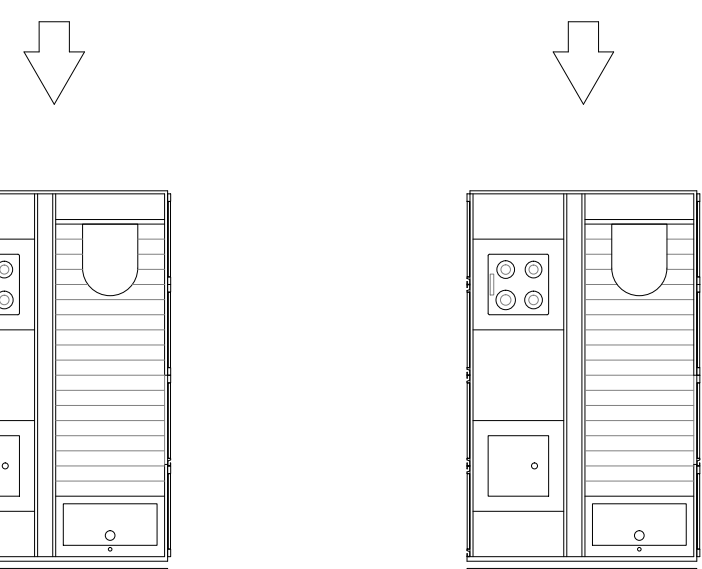
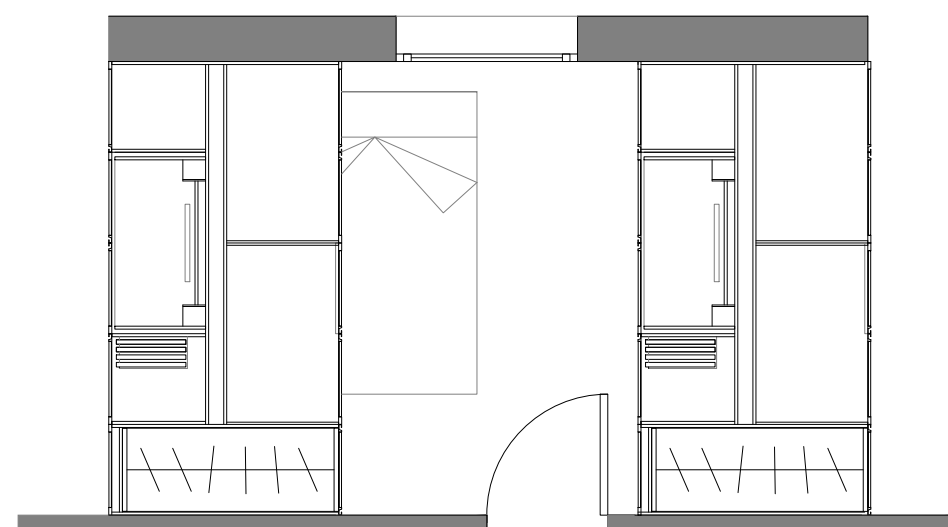
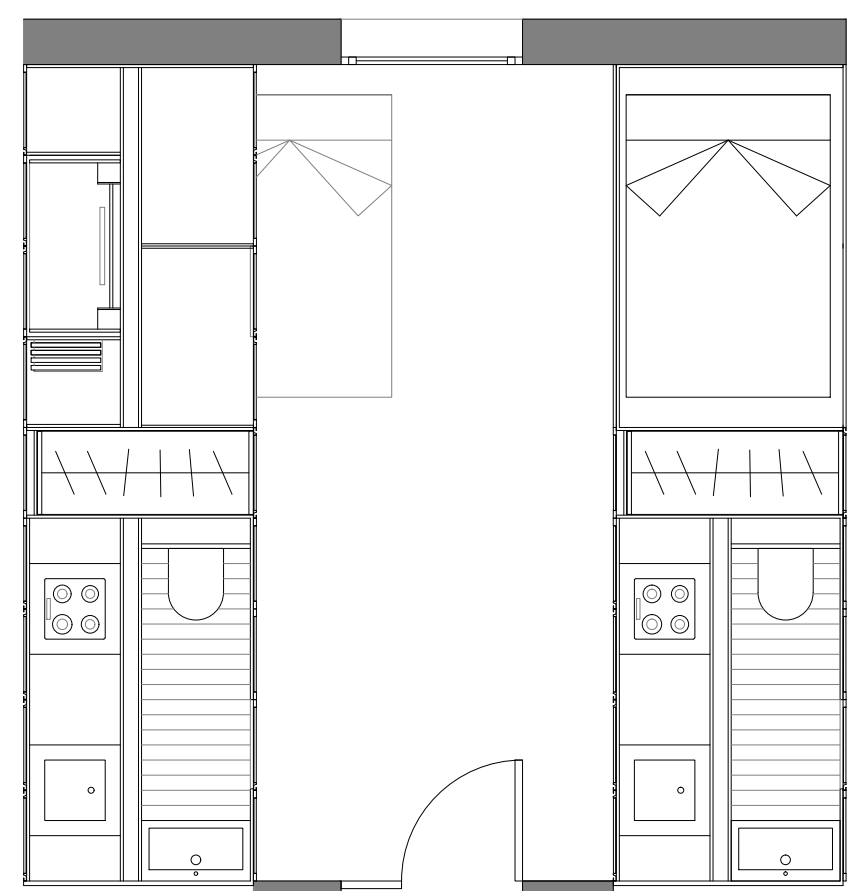
Primera versió d'envà habitable - TAP V



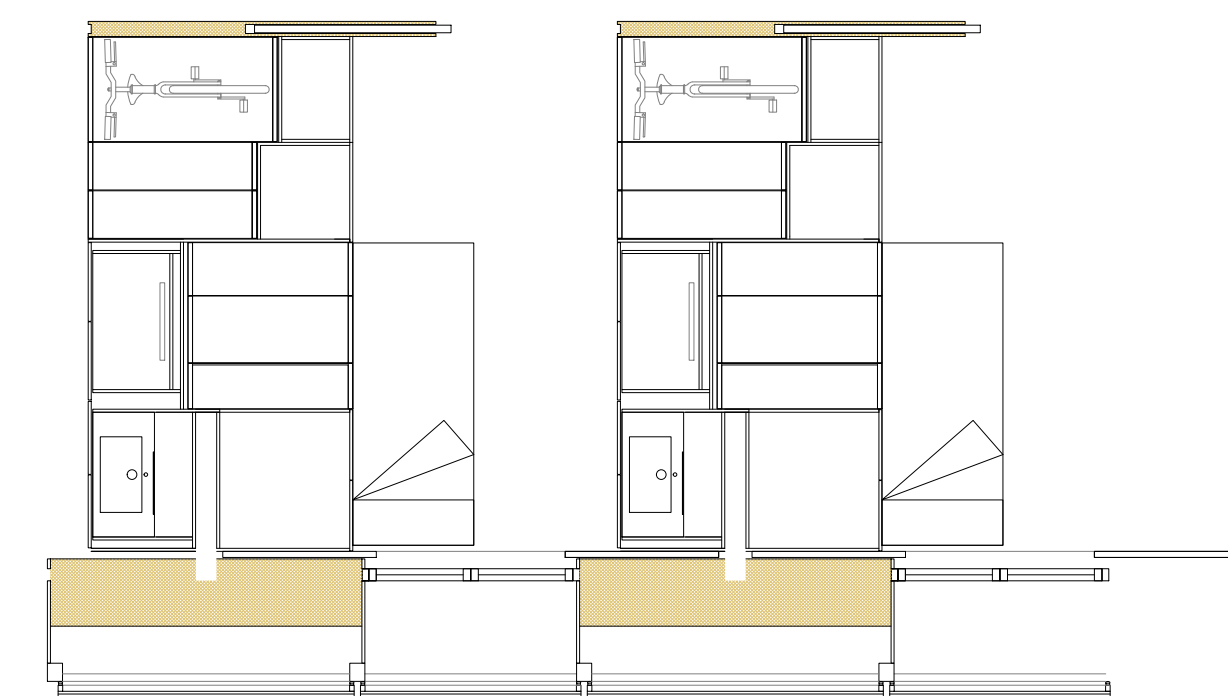
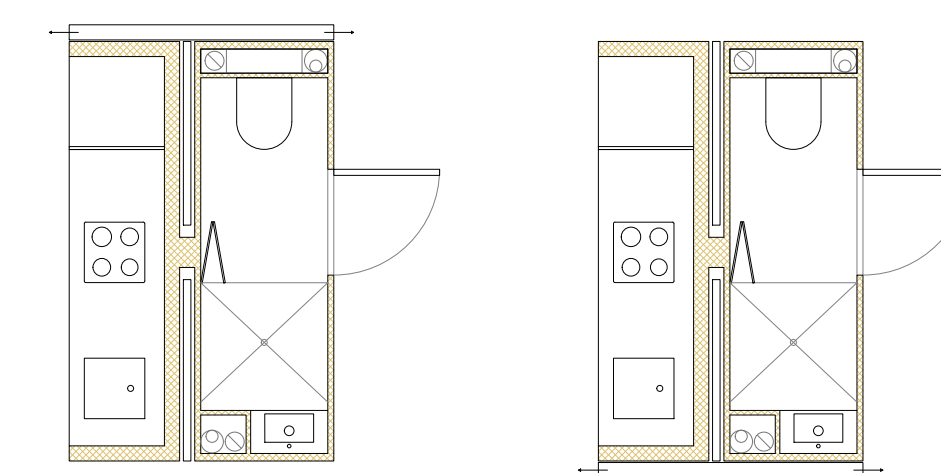
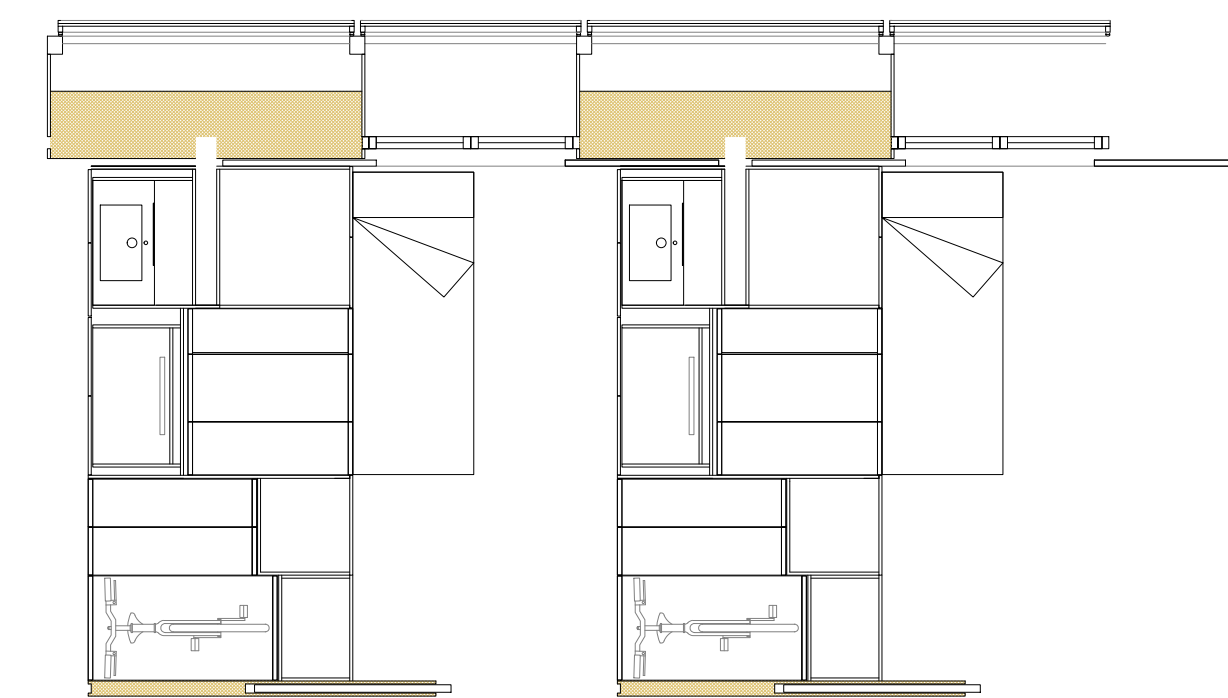
Segona versió d'envà habitable - Construcció interior avançada



Versió final d'envà habitable - PFC



Versió final d'envà habitable - PFC



La tipologia d'envà "habitable" es basa en la compactació dels serveis, equipaments i mobiliari, generant un parament multifuncional i alliberant i augmentant l'espai útil per tal de poder realitzar activitats de difícil execució en una habitació convencional (pintar, tocar instruments, etc.)

A l'anàlisi de les residències existents a Mannheim s'observa que les tipologies existents van desde habitacions individuals amb serveis comuns a apartaments compartits, normalment de 2 o 3 habitacions.

Durant el transcurs del curs acadèmic els estudiants fan amistats i es consoliden nuclis "familiars". L'evolució normal d'aquests nuclis és passar de la residència a compartir apartaments, en general llogant habitatges privats per la poca disponibilitat d'aquestes tipologies a la mateixa residència.

Partint de la tipologia desenvolupada a l'assignatura de Construcció Interior Avançada i tenint en compte les conclusions de l'anàlisi, es proposa una tipologia agrupable a partir d'envans mòbils.