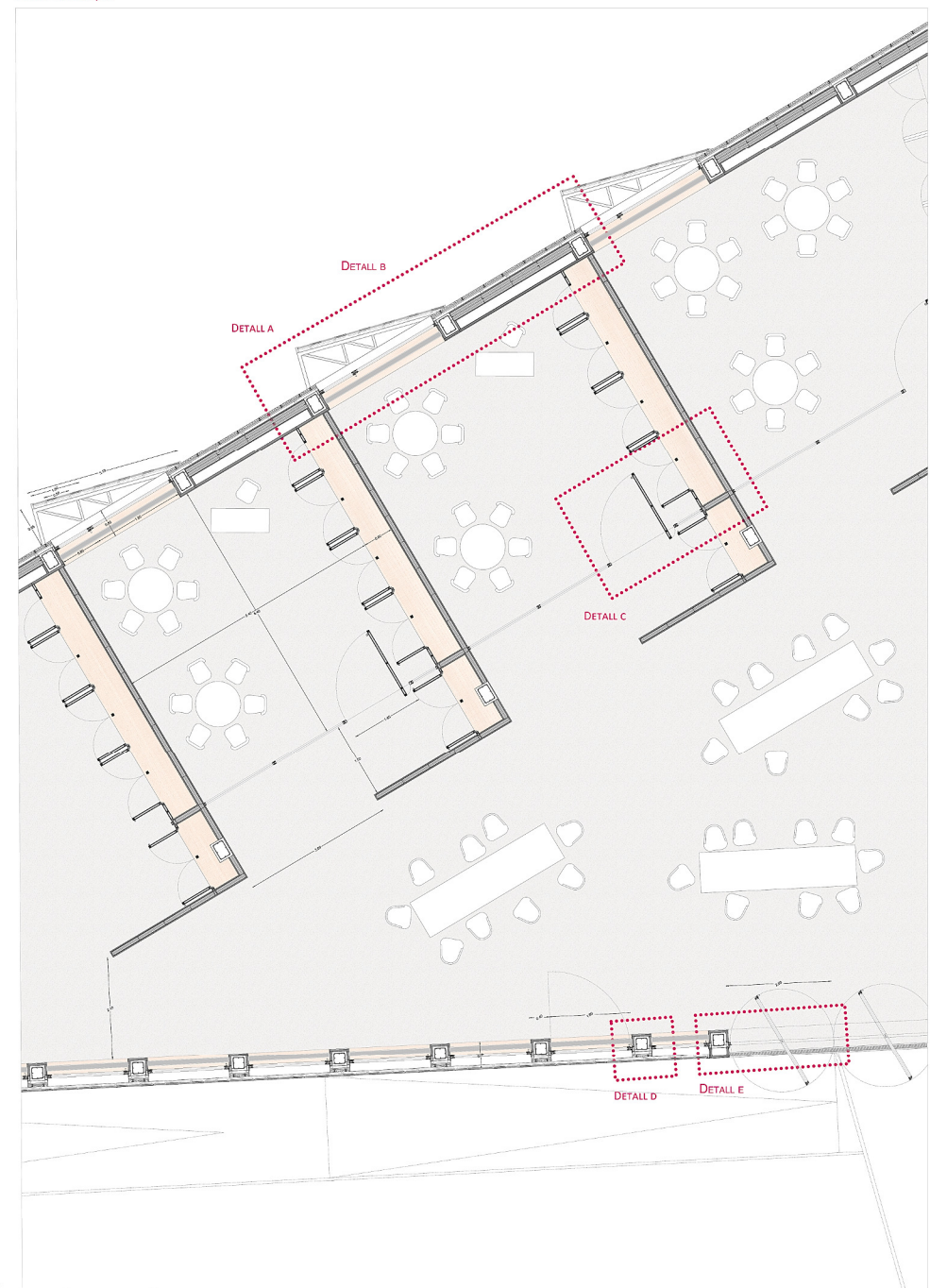
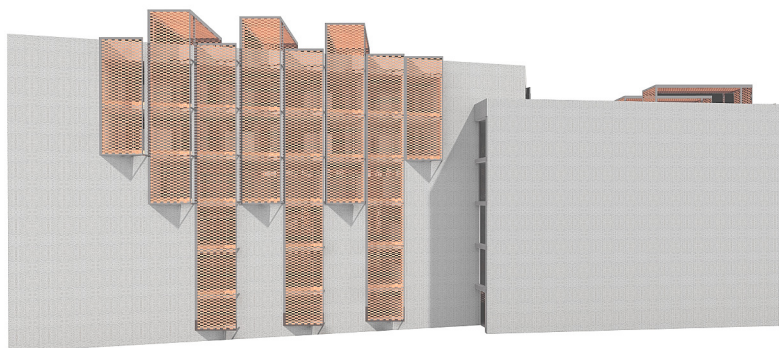


PLANTA GENERAL

DETALL PLANTA 1/50



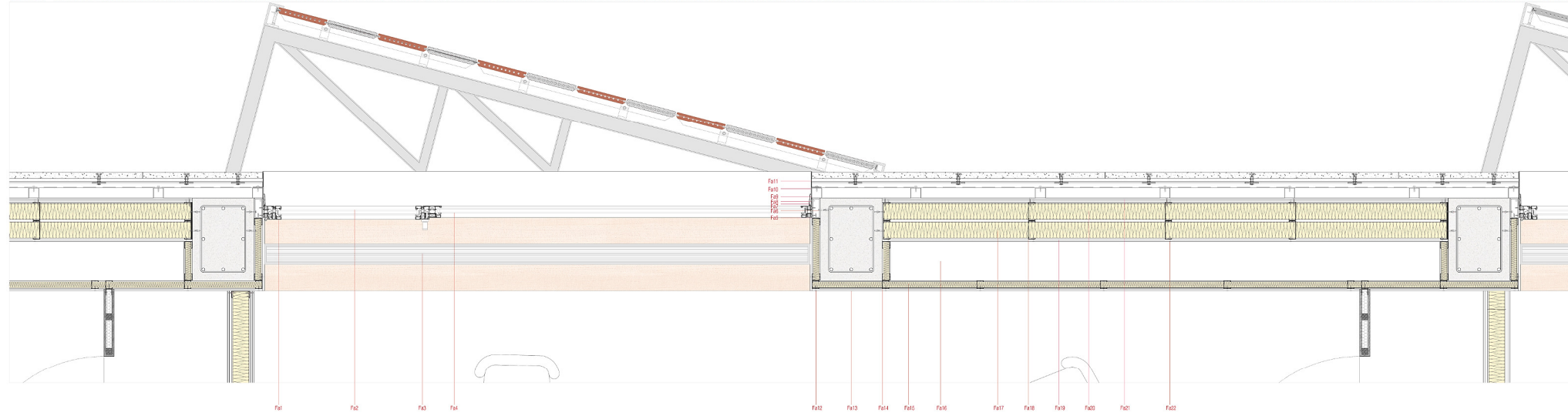
ALÇAT NORD



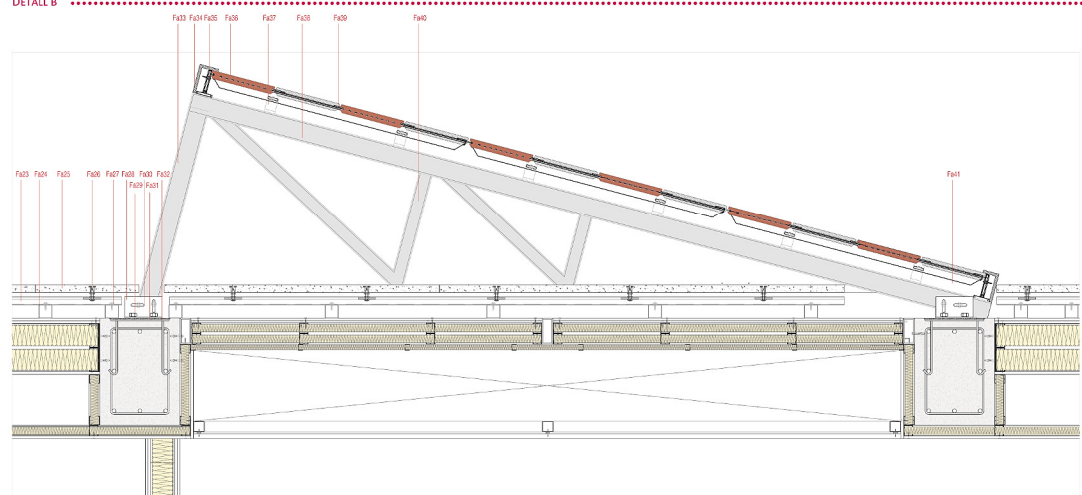
ALÇAT INTERIOR - SUD



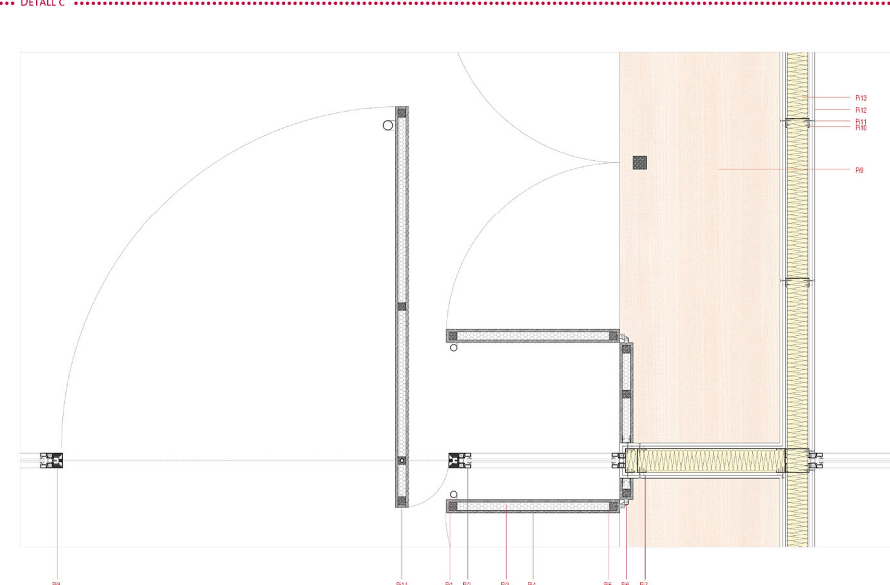
DETALL A



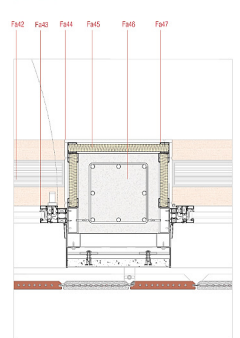
DETALL B



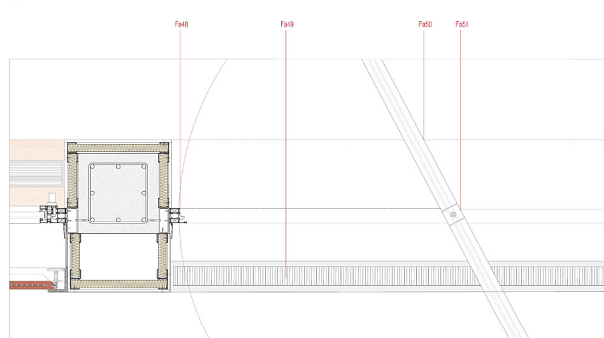
DETALL C



DETALL D



DETALL E



FAÇANA

- Fa1_ Fusteria d'alumini anoditzat gris amb RPT "Technal" - Soleat. Practicables.
- Fa2_ Vidres tipus Planitem Ultra N plus - lowE (4/10/3) amb tractament acústic.
- Fa3_ Climatització. Reixa impulsió sistema climatització. Lames de fusta i subestructura d'alumini. e= 20cm.
- Fa4_ Fusteria d'alumini anoditzat gris amb RPT "Technal" - Soleat. Fines.
- Fa5_ Subestructura carpinteria. Pneumac tipus bastidor d'acer galvanitzat 100x45x2mm. Fixat de forjat a forjat amb sistema d'expansió Hilti.
- Fa6_ Fixació de Fa5 a pilar. Tac químic d'expansió tipus Hilti M90/10.
- Fa7_ Acabat. Xapa d'alumini anoditzat perimetral sellada amb silicona incolora. Fixada per geometria.
- Fa8_ Fixació mecànica, cargol autotrocant tipus "HILTI" S-MPS22 6.3X45mm amb seguret elàstic.
- Fa9_ Estructura façana ventilada. Perfil tubular extruït d'acer galvanitzat 60x60x2mm. Fixat mecànicament de forjat a forjat.
- Fa10_ Escupidor Laterat. Plana metàl·lica d'alumini anoditzat, prefabricada amb potes per geometria e=2mm fixat a (Fa5)
- Fa11_ Rigoltització. Pletina en d'acer galvanitzat en calent. Encalçada a Fa30 per geometria. Fixació mecànica Hilti S-MPS22 a (Fa9)
- Fa12_ Fixació mecànica de Fa13 a Fa15, cargol autotrocant tipus "HILTI" S-MPS22 6.3X75mm.

- Fa13_ Intrados de placa de ciment laminat de 150mm tipus "KNAUF" d=1050m/m3. Fixada mecànicament.
- Fa14_ Suport de l'alliment tèrmic. Perfil extruït d'acer galvanitzat tipus "KNAUF" DXS1D 20x45x0.7mm.
- Fa15_ Alliment tèrmic de llana de roca mineral de 70kg/m³ de densitat. e=40mm. Sobre Fa12.
- Fa16_ Mur tòrcic. Igual intrados dedicat a pas d'instal·lacions/dominical e=20cm
- Fa17_ Alliment tèrmic de llana de roca mineral de 70kg/m³ de densitat. e=80mm. Sobre Fa18
- Fa18_ Suport de l'alliment tèrmic. Perfil extruït d'acer galvanitzat tipus "KNAUF" DXS1D 20x45x0.7mm.
- Fa19_ Intrados de placa de ciment laminat de 150mm tipus "KNAUF" d=1050m/m3 amb intrados ignífug. Fixada mecànicament a Fa18.
- Fa20_ Alliment tèrmic de llana de roca mineral de 70kg/m³ de densitat. e=80mm. Sobre Fa18.
- Fa21_ Extrados de placa de ciment laminat de 150mm tipus "KNAUF AQUAPANEL OUTDOOR" d=1050m/m3. Fixada mecànicament.
- Fa22_ Fixació mecànica de Fa18 a Fa19, cargol autotrocant tipus "HILTI" S-MPS22 6.3X75mm
- Fa23_ Fixació panell omega-zeta. Peça femella d'extruït en calent fixada mecànicament a Fa24. e=2mm.
- Fa24_ Estructura façana ventilada. Perfil tubular extruït d'acer galvanitzat 60x60x2mm. Fixat mecànicament de forjat a forjat.
- Fa25_ Fixació panell omega-zeta. Peça Mascle fixada mecànicament a Panell i recollida a Fa24 per gravetat. e=2mm.

FAÇANA

- Fa25_ Acabat. Panell Omega-Zeta 3300x1500x30mm gris texturitzat vertical.
- Fa26_ Fixació panell omega-zeta. Peça Mascle fixada mecànicament a Panell i recollida a Fa24 per gravetat. e=2mm
- Fa27_ Fixació mecànica de Fa18 a Fa15, cargol autotrocant tipus "HILTI" S-MPS22 6.3X45mm
- Fa28_ Subestructura Pergola. Pletina d'acer galvanitzat en calent amb sistema de fixació mecànica per collissos mòbils. 100x100x5mm. Fixada a Fa27.
- Fa29_ Fixació mecànica de Fa28 a Fa32, Perno autotrocant tipus "HILTI" HAS 4-8.8 M3X300/RO. col·locat en esquera a pilar/forjat.
- Fa30_ Subjecció + Retenció. Collissos de retenció i subjecció amb fixació mecànica autotrocant "HILTI" S-MPS22 6.3X45mm
- Fa31_ Morter de nivellació per Fa32. e=10mm.
- Fa32_ Espera. Pletina d'espera d'acer galvanitzat 200x200x5mm formigonada insitu amb Fa29 d'espera.
- Fa33_ Subestructura. Perlleria d'acer inoxidable estructural 250x150x10mm. Contenció accions de vent. Fixat mecànicament a Fa28.
- Fa34_ Acabat. Pletina en l'perimetral d'acer inoxidable. 150x150x12mm soldada a estructura.
- Fa35_ Andatge retenció-Final Vent gelosia Flexbrick. Acer galvanitzat. Projectió=96mm. Fixat mecànicament a Fa38.
- Fa36_ Gelosia Flexbrick. Peçes ceràmiques (gres) tensades 230x100x30mm. Color natural, sobre malla d'acer estructural. e=2mm. Decalatge 50%.
- Fa37_ Andatge sustentació simple gelosia Flexbrick. Acer galvanitzat. Projectió=45mm. Fixat mecànicament a Fa38.
- Fa38_ Subestructura. Perlleria d'acer inoxidable estructural 230x150x10mm. Contenció accions de vent. Fixat mecànicament a Fa28.
- Fa39_ Malla d'acer estructural pretensada, modelada en calent i postensada. Amb (Fa37-Fa35) fixat perimetralment mecànicament.
- Fa40_ Subestructura. Perlleria d'acer inoxidable estructural 250x100x10mm. Contenció accions de vent. Fixat mecànicament a Fa38-Fa33.
- Fa41_ Acabat. Pletina en l'perimetral d'acer inoxidable 150x150x12mm soldada a estructura.
- Fa42_ Climatització. Reixa impulsió sistema climatització. Lames de fusta i subestructura d'alumini. e= 20cm.
- Fa43_ Fusteria d'alumini anoditzat gris amb RPT "Technal" - Soleat. Practicables. Vidres tipus Planitem Ultra N plus - lowE (4/10/3) amb tractament acústic.
- Fa44_ Acabat. Placa de fusta de roure laminat e_20mm. Fixada mecànicament a Fa47.
- Fa45_ Alliment tèrmic de llana de roca mineral de 70kg/m³ de densitat. e=40mm. Sobre Fa12.

FAÇANA

- Fa46_ Estructura. Pilar de formigó armat insitu 300x300mm.
- Fa47_ Suport de l'alliment tèrmic. Perfil extruït d'acer galvanitzat tipus "KNAUF" DXS1D 20x45x0.7mm.
- Fa48_ Fusteria d'alumini anoditzat gris amb RPT "Technal" - Soleat. Practicables.
- Fa49_ Dregulis. Canal de recollida d'aigües pluvials de formigó prefabricat Canalle-GS - CA20H3MCC. h=250mm.
- Fa50_ Vidres tipus Planitem Ultra N plus - lowE (4/10/3) amb tractament acústic.
- Fa51_ Fusteria d'alumini anoditzat gris amb RPT "Technal" - Soleat. Pivots d'eix central. 2x2m.

PARAMENTS INTERIORS

- PI1_ Trador. Perfil tubular (e=50mm) d'acer inoxidable fixat mecànicament a PIS.
- PI2_ Fusteria d'alumini anoditzat gris "Technal" - Soleat. Vidres tipus Planitem Securit, laminat - (4/12/3) amb tractament acústic.
- PI3_ Anima porta. Interior alveolar congromerat de fusta i lleu de cartó. e=3mm.
- PI4_ Aparament porta. Cops d'acabat de fusta controlada de roure escort - Veta vertical. e=10mm.
- PI5_ Bastidor porta. Perimetral encolat i escac de cua de milano. Fusta massissa llistonada de pi natural. 30x30mm.
- PI6_ Bisagra. Sistema Kubica empotrada i oculta. Obertura de 180º. Alumini anoditzat.
- PI7_ Acabat. Placa de fusta de roure laminat e_20mm. Fixada mecànicament.
- PI8_ Estructura porta. Sistema Lintelible Brezza. Marc occul perimetral d'acer anoditzat amb gomes incorporades. Fixació mecànica.
- PI9_ Armari. Empotrada. Lineal. Estructura de pi massissa. S. 45x0.60m.
- PI10_ Suport de l'alliment tèrmic. Perfil extruït d'acer galvanitzat tipus "KNAUF" DXS1D 20x45x0.7mm.
- PI11_ Fixació mecànica de Fa18 a Fa15, cargol autotrocant tipus "HILTI" S-MPS22 6.3X45mm
- PI12_ Intrados de placa de ciment laminat de 150mm tipus "KNAUF" d=1050m/m3. Fixada mecànicament.
- PI13_ Alliment tèrmic de llana de roca mineral de 70kg/m³ de densitat. e=80mm.
- PI14_ Pura. Sistema Lintelible Brezza. Marc occul i pivotant vertical d'eix descentrat. 2000x2000x50mm. Acabat en fusta de roure amb trador d'acer inoxidable.

DETALL PLANTA 1/10