

COBERTA

- Co1_Acabat. Usses tipus Filzen R8 (e. Aïllament=40mm) 600x600mm.
- Co2_Subjecció Paviment: Pous drets circulars i regulables en alçada de polipropilè tipus PDL - Previsa.
- Co3_Fixació lames tipus clip per geometria. Acer galvanitzat e=2mm.
- Co4_Subestructura Banc coberta. Perfil tubular d'acer galvanitzat 50x50mm. Muntants i travessers.
- Co5_Estructura jardiners. Obra de teixit al·legorià doble e=180mm. Txaada amb morter.
- Co6_Fixació de Co7 a Co5. Tac químic d'expansió tipus HBI M90/10.
- Co7_Acabat. Doble placa de fusta de roure laminat amb acabat de baqueta e_20mm/u. Fixada mecànicament.
- Co8_Fixació mecànica, cargol autorroscant tipus "HILTI" S-MPS22 6.3X45mm amb suport elàstic.
- Co9_Mantell línia impermeable. Xarxa d'acer galvanitzat fixada amb tac metàl·lic a Co5.
- Co10_Vegetatió. Jardí terapèutic i medicinal. Coberta vegetal extensiva E=55cm.
- Co11_Capa vegetal. Substracte natural amb fertilitzant apte pel cultiu. F=40cm.
- Co12_Medi de creixement amb cantos rodats drenants a la base. F=15cm.
- Co13_Drenatge. Capa de retenció Heradrain F940 2inC de polipropilè 180/m2. E=50mm.
- Co14_Protecció. Mantel·la protectora i separadora S98M 45 2inC e=2mm.
- Co15_Burra anti arrel WSP 40 7inCn. e=7mm.
- Co16_Aïllant tèrmic. Lana de roca mineral de 70kg/m³ de densitat. e=50mm Recolat. Ape per col·locació horitzontal.
- Co17_Impremperabilització. Doble Llàmina impermeable de PVC. No adherida. e=2mm. Doble.
- Co18_Capa separadora de gotes i biodegradable e=2mm. Doble.
- Co19_Formigó formació de pendents. e=100mm.
- Co20_Capa separadora de gotes i biodegradable e=2mm. Doble.
- Co21_Capa de compressió. 5cm de formigó ventilat insu amb doble malla electrosoldada de repartiment.

FAÇANA

- Fa1_Acabat de l'empitll de coberta. Panell omega-zeta fixada amb tac químic de beta amb resina Fa2.
- Fa2_Fixació de Fa1 a amplis de formigó armat insu. Tac químic d'expansió tipus HBI M90/10.
- Fa3_Ancatge de subjecció de la Gelosia Flexbrick. Acer galvanitzat en calent fixat mecànicament amb Fa2 a Fa12.
- Fa4_Malla d'acer estructural prefabricada i modelada en calent. Fixat a Fa5 Penjat a tracció de Fa2 mecànicament.
- Fa5_Gelosia Flexbrick. Peçes ceràmiques (gres) tensades 230x100x50mm. Color natural, sobre malla d'acer estructural. e=2mm. Decalage 50%.
- Fa6_Acabat. Panell Omega-Zeta 400x150x20mm gris texturitzat vertical.
- Fa7_Fixació panell omega-zeta. Peça Mascle fixada mecànicament a Panell i recolzada a Fa24 per gravetat. e=2mm.
- Fa8_Fixació panell omega-zeta. Peça femella fixada mecànicament a Fa7. e=2mm.
- Fa9_Estructura façana ventilada. Perfil tubular entrut d'acer galvanitzat 60x60x2mm. Fixat mecànicament al cantell del forjat.
- Fa10_Ancatge de retenció Sistema Omega-zeta. Pletina en "L" (60x60mm e=2mm) d'acer galvanitzat en calent fixat amb sistema d'expansió a l'estructura.
- Fa11_Aïllant tèrmic. Lana de roca mineral de 70kg/m³ de densitat. e=40mm fust puntualment.
- Fa12_Ampli de formigó armat insu e=300mm.
- Fa13_Fixació mecànica puntual roscada de Fa11 a Fa12.
- Fa14_Estructura. Viga perimetral de formigó armat insu de 40x30cm.
- Fa15_Ancatge de subjecció Sistema Omega-zeta. Pletina en "L" (60x60mm e=2mm) d'acer galvanitzat en calent fixat amb sistema d'expansió a l'estructura.
- Fa16_Subestructura lusteria. Premarc tipus bastidor d'acer galvanitzat 100x45x2mm. Fixat de forjat a forjat amb sistema d'expansió HBI.
- Fa17_Aïllant tèrmic de llana de roca mineral de 70kg/m³ de densitat. e=40mm. Sobre Fa27.
- Fa18_Escupidor. Plana metàl·lica d'alumini anoditzat, prefabricada amb goter per geometria e=2mm fixat mecànicament (Fa15).
- Fa19_Intrados d'alumini anoditzat gris amb RPT "Flexbrick" - Solat. Practicables.
- Fa20_Vidres tipus Planitem Ultra W plus - lowE (4/16/12) amb tractament acòstic.
- Fa21_Ampli. Plana metàl·lica d'alumini anoditzat, prefabricada amb goter per geometria e=2mm fixat mecànicament (Fa15).
- Fa22_Extrados de placa de ciment laminat de 150mm tipus "KNAUF AQUAPANEL-OUTDOOR" d=1050kg/m3. Fixada mecànicament.
- Fa23_Intrados de placa de ciment laminat de 150mm tipus "KNAUF" d=1050kg/m3 amb intrados ignífug. Fixada mecànicament a Fa18.
- Fa24_Fixació mecànica, cargol autorroscant tipus "HILTI" S-MPS22 6.3X45mm.
- Fa25_Subjecció Façana Ventilada. Pletina en "L" (300x200 / 200x200 e=10mm) d'acer galvanitzat en calent anclat mitjançant sistema d'expansió a forjat.
- Fa26_Aïllant tèrmic de llana de roca mineral de 80kg/m³ de densitat. Termoestable - Firerock amb làmina d'alumini a l'intrados. e=100mm.
- Fa27_Suport de l'aïllament tèrmic. Perfil extruït d'acer galvanitzat tipus "KNAUF" DXSID 20x45x0,7mm.
- Fa28_Ancatge Sustentació simple gelosia Flexbrick. Acer galvanitzat. Projecte=85mm. Fixat mecànicament.
- Fa29_Junta elàstica cilíndrica cauvi.
- Fa30_Subestructura projecció lusteria. Premarc tipus bastidor d'acer galvanitzat 45x45x2mm. Soldat a Fa15.

RAMPA

- Ra1_Mortor de nivellació per Ra4. e=100mm.
- Ra2_Subjecció + Retenció. Col·loso de retenció i subjecció amb fixació mecànica autorroscant "HILTI" S-MPS22 6.3X45mm.
- Ra3_Espera. Pletina d'espera d'acer galvanitzat 300x300x10mm formigonada insu amb Ra5 d'espera.
- Ra4_Pletina d'espera d'acer estructural galvanitzat 300x300x10mm soldada a Ra5.
- Ra5_Fixació mecànica. Perns autorroscant tipus "HILTI" HWS-E-8 M3X300/80. col·locat en espera a pilar/forjat.
- Ra6_Estructura rampa. Perfil IPE300 amb part inferior rebuda. Fixat mecànicament a Ra4 amb Ra5.
- Ra7_Acabat. Capa de resina epoxi autovinellant e=4mm.
- Ra8_Capa de compressió de formigó insu amb malla bidireccional de repartiment d'acer. e=50mm.
- Ra9_Forjat Rampa. Placa alveolar pretensada NP1608 - Homogènia de formigó fluida mitjançant connectors a Ra6. e= 110mm.
- Ra10_Subjecció barana. Pletina en "L" (60x60mm e=2mm) d'acer galvanitzat en calent fixat amb sistema roscat a Ra6.
- Ra11_Pefferia tubular d'acer anoditzat mate 30x30x1200mm. Fixada mecànicament a Ra10.

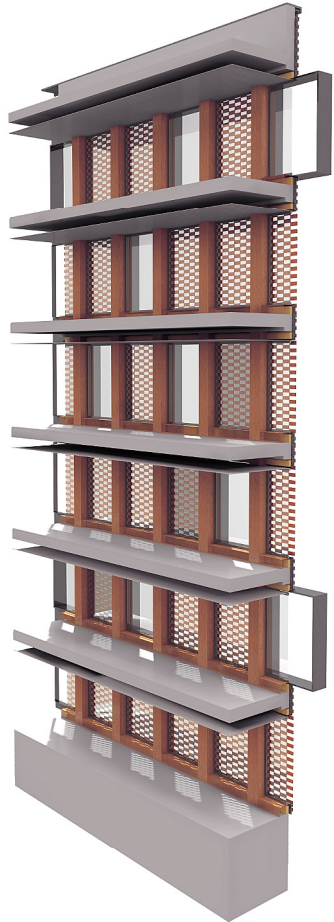
ESTRUCTURA

- E1_Armat pilar. Vertical. Ferro corrugat diposat al pilar de 30x30 de façana. c/300m.
- E2_Esperes. Armat vertical de ferro corrugat en espera provinent de la viga de coronament del mur de contenció de fonamentació.
- E3_Armat pilar. Cavit de secció. Solapament amb E2 cercades c/150mm.

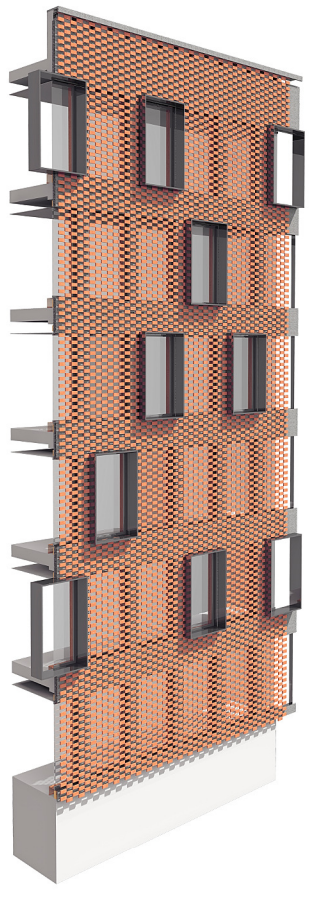
PAVIMENT

- Pa1_Acabat. Adocsins de formigó Tegula-04 acabat marfil rústic 200x100x20 e=3mm. Accepta carregues baixes-mitges.
- Pa2_Junta. Morter pobre i líquid entre Pa1.
- Pa3_Base de grava i sorra.
- Pa4_Capa de formigó. Unificat i normalitzat el terreny. 150kg/cm2.
- Pa5_Terreny eB base compactat postionment.

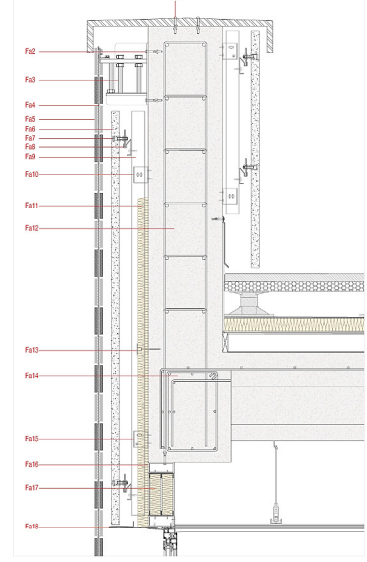
VISTA INTERIOR



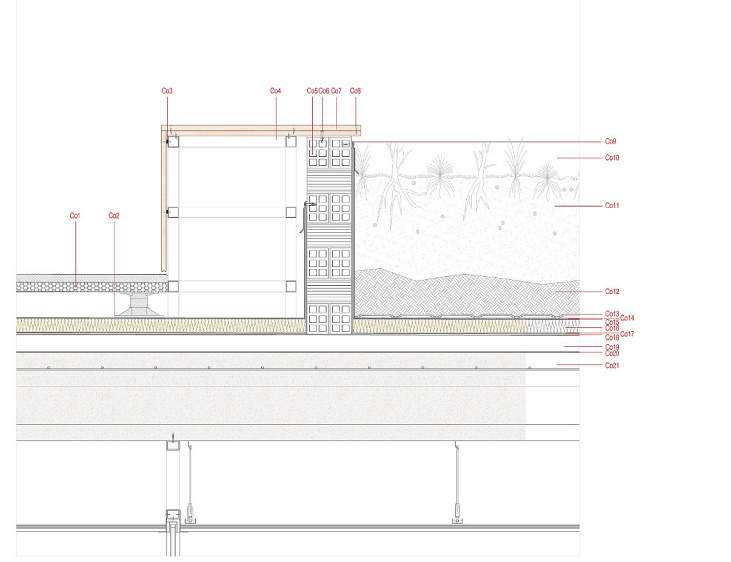
VISTA EXTERIOR



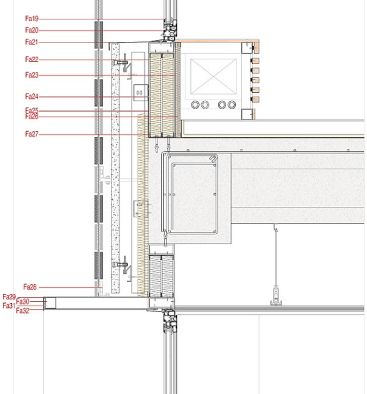
DETALL A



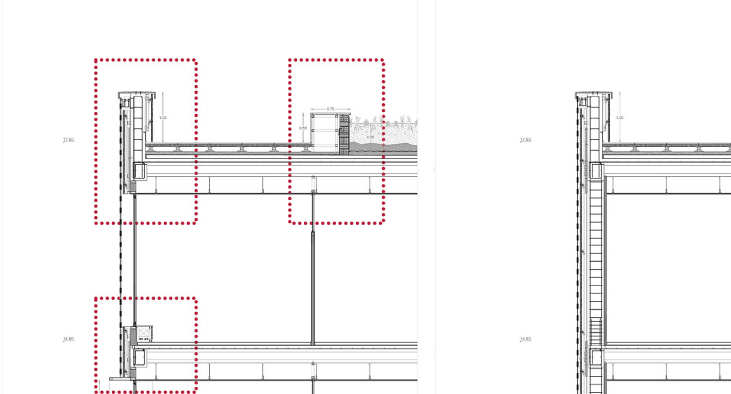
DETALL B



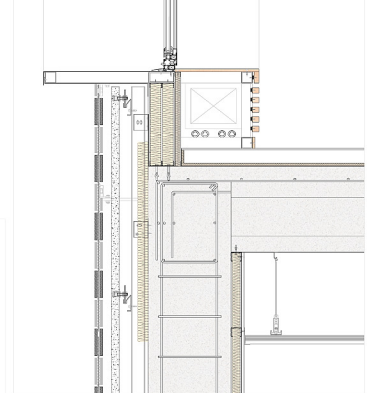
DETALL C



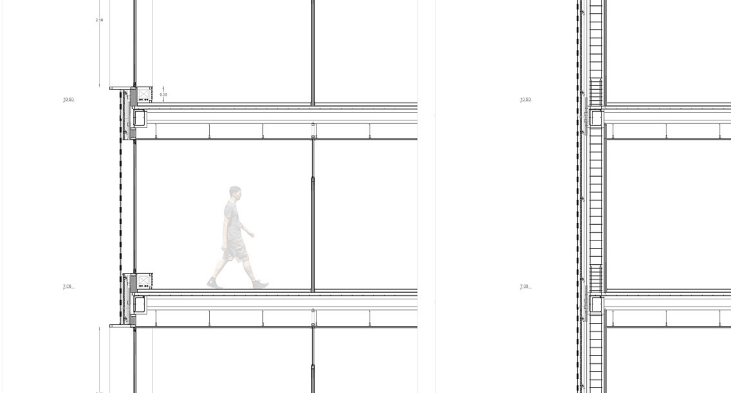
DETALL D



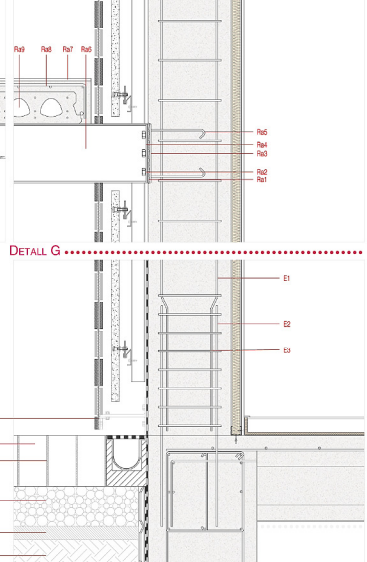
DETALL E



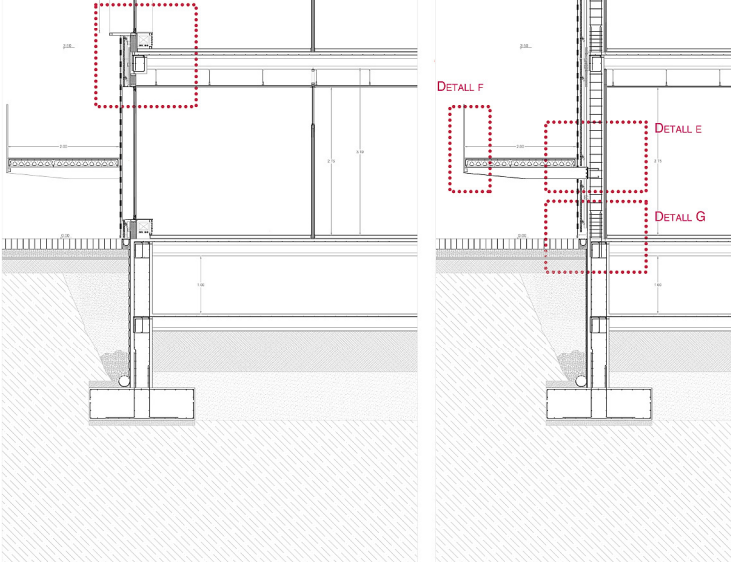
DETALL F



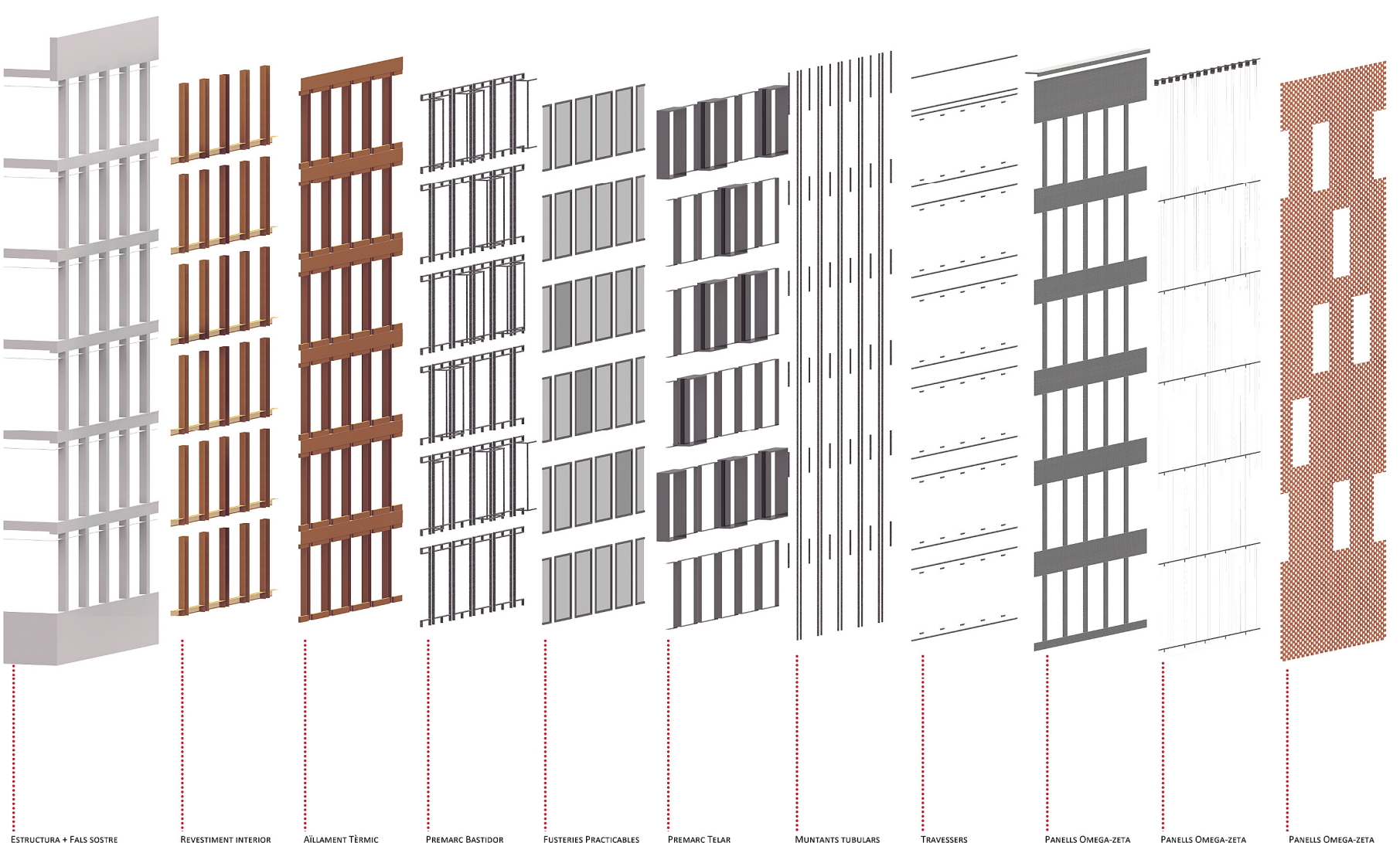
DETALL G



DETALL G



CAPES FAÇANA



- ESTRUCTURA + FALS SOSTRE
- REVESTIMENT INTERIOR APLACAT DE FUSTA DE ROURE
- AÏLLAMENT TÈRMIC LLANA DE ROCA MINERAL
- PREMARC BASTIDOR ACER GALVANITZAT
- FUSTERIES PRACTICABLES ALUMINI ANODITZAT DOBLE VIDRE + RPT
- PREMARC TELAR ACER INOXIDABLE
- MUNTANTS TUBULARS ACER GALVANITZAT
- TRAVESSERS ACER GALVANITZAT
- PANELS OMEGA-ZETA MICROMORTER PRETENSAT TEXTURITZAT VERTICAL
- PANELS OMEGA-ZETA MICROMORTER PRETENSAT TEXTURITZAT VERTICAL
- PANELS OMEGA-ZETA MICROMORTER PRETENSAT TEXTURITZAT VERTICAL

DETALLS 1/10

Seccio 1/50