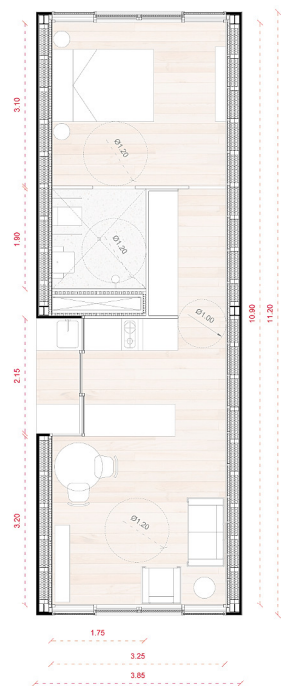


TIPOLOGIES DE VIVENDES

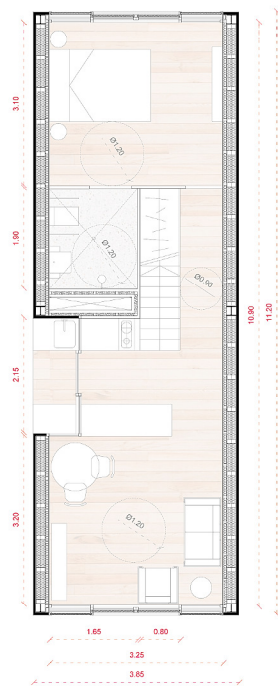
VIVENDA GRAN

_ 34.50 m2 útils
_ 2 Ocupants



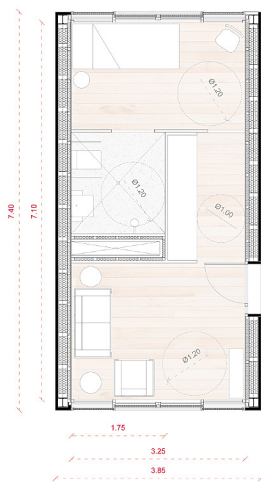
VIVENDA GRAN + ALTELL

_ 34.50 m2 útils + 25.00m2 útils
_ 2 Ocupants + 2/3 ocupants



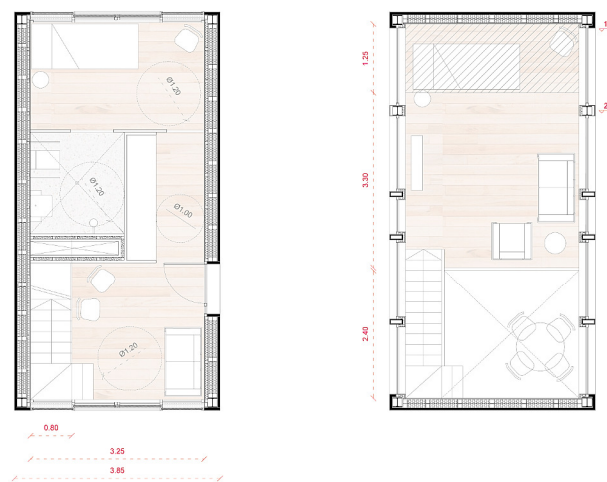
VIVENDA PETITA

_ 21.00 m2 útils
_ 1 Ocupant



VIVENDA PETITA + ALTELL

_ 21.00 m2 útils + 14.45m2 útils
_ 1 Ocupant + 1 ocupant



VIVENDA PETITA

Aquestes unitats de vivenda es concebeixen com habitacions exemptes del centre geriatric però que a la vegada disfruten dels serveis que aquest ofereix. Totes son accessibles per a persones amb diversitat funcional. Tot i la seva reduïda mida, disposen d'un bany complet amb plat de dutxa integrat al terra per tal d'evitar qualsevol obstacle arquitectònic. Aporten un espai extra tipus sala d'estar on poder rebre visites, o disfrutar del temps lliure.

Totes les unitats consten de sostres de 3m d'alçada que augmenten la sensació d'espai a l'interior. Els grans ventilals que ocupen els dos testers i la seva curta longitud garanteixen la ventilació creuada en tot moment de la mateixa manera que l'entrada de llum o l'interacció amb la comunitat que l'envolta.

VIVENDA PETITA + ALTELL

Pensada des del mateix punt de vista que la vivenda de la que deriva, aquesta unitat aporta un espai extra a mode d'attell que permet als residents acollir a familiars que no disposen de vivenda a la ciutat. Pot ser el cas de nets que estudien a Shanghai i la família visqui als afores. Una solució que aporta beneficis a ambdós inquilins i evita els típics allotjaments tipus "taud" que ultimament estan proliferant a la ciutat degut a l'alt preu dels lloguers.

VIVENDA GRAN

Aquestes unitats de vivenda es concebeixen com petits estudis exemptes del geriatric però que a la vegada disfruten dels serveis que ofereix. Aquests integren una cuina office amb una zona de safareig exterior que es connecta amb la resta de la cuina amb portes corredisses. Aquest element deriva dels existents safarejos que disposen les vivendes dels Lilongs existents. Per tal de conservar les tradicions i la cultura, es mantenen d'una forma més integrada. Tot i comptar amb cuina poden gaudir del servei de menjador del geriatric si així ho desitgen. Pel que fa a la resta de l'habitatge compta amb un bany complet amb portes corredisses i plat de dutxa integrat al paviment per tal d'evitar qualsevol obstacle arquitectònic.

Disposen d'una sala d'estar completa oberta a l'espai comú/ carrer / pati / plaça. De la mateixa manera que les unitats petites, compten amb sostres de 3m d'alçada per aportar un punt extra de sensació d'espai a l'interior. Els dos testers completament vidriats garanteixen la ventilació creuada i aporten molta llum a l'interior en tot moment.

VIVENDA GRAN + ALTELL

Pensada des del mateix punt de vista que la unitat de la que deriva, aquesta vivenda aporta un espai extra a mode d'attell que permet als residents acollir a familiars que no disposen de vivenda a la ciutat. Pot ser el cas dels fills que per motius d'expropiació se'ls ha fet fora de la seva vivenda i la nova que se'ls ofereix els separa completament dels seus pares (inquilins primaris). Aquesta opció manté la tradició d'unitat de les famílies xineses. Aquestes unitats disposen d'una capacitat extra màxima de 3 persones.

PLANTES 1/50



VISTA CARRERA LÍMIT AMB LILONG



VISTA INTERIOR VIVENDES TUTELADES

