

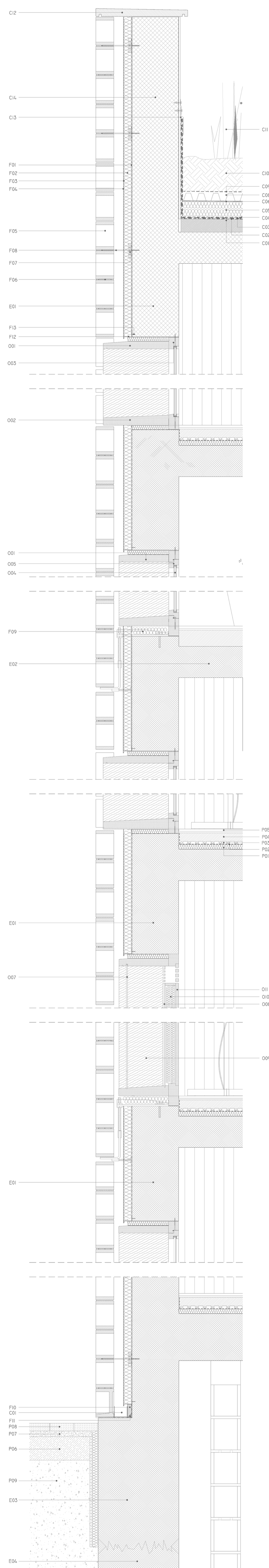
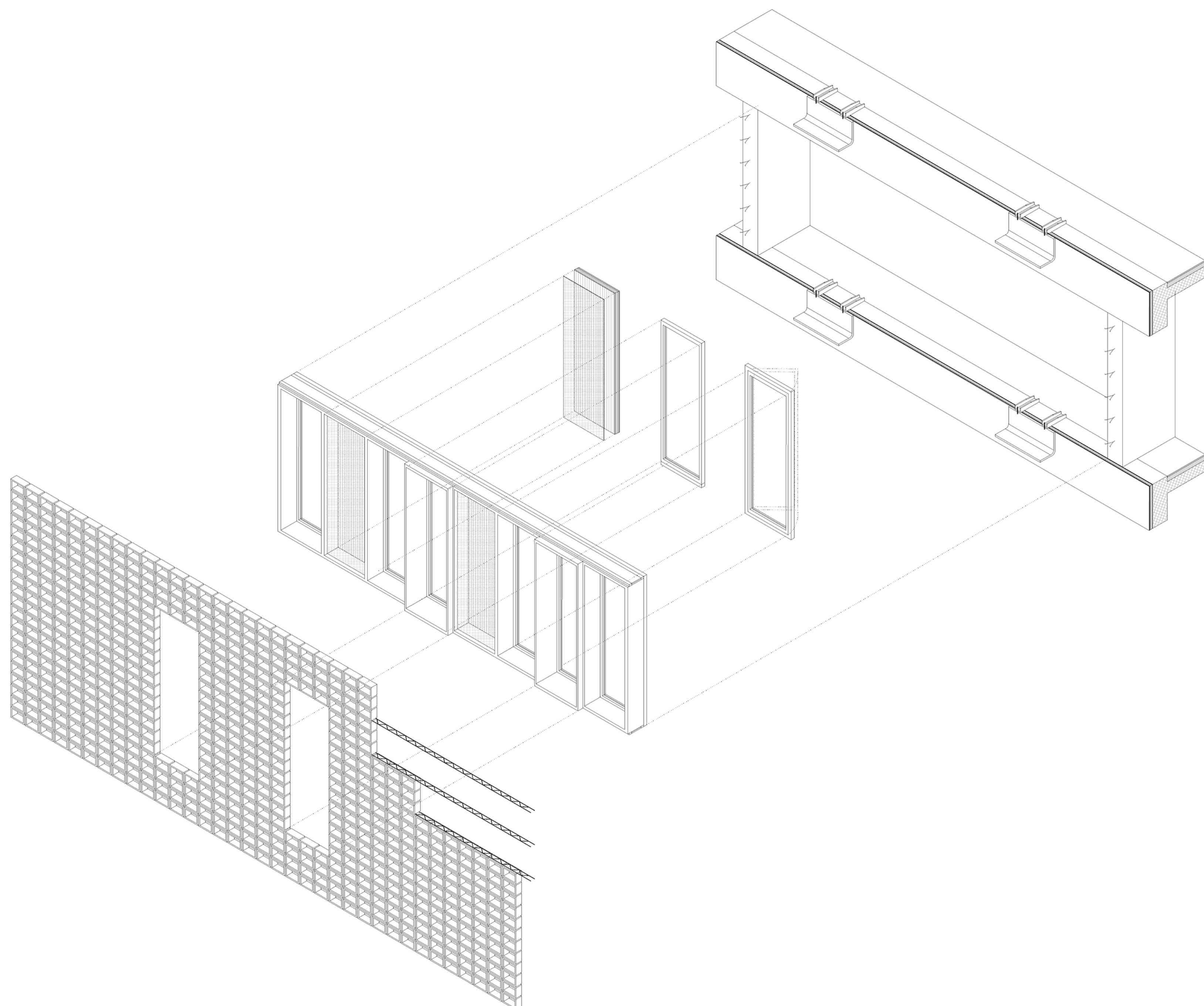
- COBERTA**
- C01 Formació de regularització (>1%) amb formigó alleu gerit de densitat <1800kg/m³, e_{min} = 70mm
 - C02 Capa Separadora, geotextil e=1mm
 - C03 Làmina PVC armada e=1.2mm amb fibra de vidre
 - C04 Geotextil de Polipropilè 200g/m²
 - C05 Aïllament tèrmic e=10cm Poliestirè extruït
 - C06 Geotextil de Polipropilè 125g/m²
 - C07 Filtro drenant TGV 21
 - C08 Capa Drenant Floedrain fd-25
 - C09 Capa Filtrant
 - C10 30cm de substrat natural
 - C11 Vegetació
 - C12 Peça de formigó prefabricada amb doble goteró i pendent cap a l'interior
 - C13 Remat làmina impermeable, Xapa d'acer galvanitzat fixada amb tac metàl·lic.
 - C14 Ampit de formigó armat

- FAÇANA**
- F01 Adhèsivo: Sto-Turbio X
 - F02 Aislamiento Sto Panel EPS, Panell Aïllant d'espuma rígida e=5cm
 - F03 Morter amb armadura STO Armat Classic
 - F04 Capa d'acabat: Arrebossat Lotus
 - F05 Peça de gelosia, 180x180x15mm, Ceràmica esmaltada blanca.
 - F06 Armadura estàndar en forma d'encavallada, amb els tres rodons solidats al mateix pla, e 4mm cada 2 fil·les des o 60cm
 - F07 Anclatge Galvanitzat L
 - F08 Omega AW 3 Allwall 180mm
 - F09 Suport Pl Allwall per a façanes passants.
 - F10 STO Panell de Sòcol
 - F11 Peça de fusta 45°
 - F12 Perfil 2 d'inici de sòcol sistema STO
 - F13 Tac metàl·lic

- OBERTURES**
- O01 Premarc Superior de Fusta de Pi 30x5cm amb goteró
 - O02 Premarc Inferior de Fusta de pi 30x5 cm
 - O03 Carpinteria fixa de Fusta de Pi
 - O04 Vidre doble 6x12x6mm
 - O05 Carpinteria abatible fusta de Pi
 - O06 Premarc Tac de fusta 5x3cm
 - O07 Vidre Simple Baix emissiu 6mm per acumular calor.
 - O08 Làmina Absorvent de Xapa Grecada alumini Color Negre
 - O09 Cambra d'aire e=25cm
 - O10 Aïllament Llana de Roca e=7cm
 - O11 Acabat interior de Taulers de Fusta natural de Pi e=3cm
 - O12 Clau Subjecció mecànica

- ESTRUCTURA**
- E01 Jàssera de Cantell 65x30cm
 - E02 Forjat Nervat In situ
 - E03 Riga de Coronació
 - E04 Mur Pantalla 45cm

- PAVIMENT**
- P01 Aïllament Llana de Roca e=30cm
 - P02 capa impermeable
 - P03 Terra Radiant amb Sistema de Subjecció PVC Ew48x36cm
 - P04 Morter de Nivellació
 - P05 Acabat formigó fratasat
 - P06 Terra Compactada
 - P07 Morter
 - P08 Pavot 15x15cm
 - P09 Terra Natural



façana exterior

PROTECCIÓ SOLAR
 gelosia ceràmica amb junta de morter de 1.5cm que donarà la contimitat al pla de façana, taminant la llum i protegint l'espai interior de la radiació solar.
 L'estructura de la gelosia es basa en una armadura horitzontal estàndar conformada per 3 rodons ubicada cada 45cm, es a dir, cada 2 fil·les d'element ceràmic.
 El suport de la gelosia es basa en uns suports tipus pi e cada forjat, que subjecten la gelosia per gravetat.

TECNIFICACIÓ
 Bastidor de fusta de pi de 38cm de gruix per cobrir la cambra ventilada i conformar per 8 mòduls de 0,83x2,62m, aïllat en el seu perímetre.
 Es completa i forma la façana mitjançant la fixació en ell de tres elements, amb funcions diferenciades:
 L'element opac facilita el preescalfament de l'aire, el qual garantirà l'admissió a l'habitatge i al buit central. Es tracta d'un vidre per l'exterior i tancament conformar per una làmina d'alumini fosca, fcm d'aïllament tèrmic de llana de roca i panell de fusta de pi per la part interior.
 El funcionament de l'element es basa en deixar passar la radiació a través del vidre, creant a la vegada efecte hivernacle a la cambra que es genera entre ell i el tancament interior. La làmina d'alumini fosca s'escalfa per la radiació solar i irradia energia calorífica a la cambra. El vidre disposarà d'obertures per la part inferior, per on accedirà l'aire exterior, recarregant la cambra augmentant de temperatura i per convecció pujaria accedint a l'habitatge per la part superior del tancament de fusta.
 A més aquest element disposarà de vàlvules reguladores que permetran que l'aire circuli lliurement provocant efecte venturi envers l'aire de l'habitatge i per tant ajudant a la refrigeració d'aquest.
 L'element de ventilació finestra abatible coberta per la gelosia, la qual permetrà la ventilació natural i gaudirà de la qualitat lumínica aportada per aquesta. D'espai entre la gelosia i la finestra es col·locaran plantes les quals millorarien la qualitat de l'aire que accedeix.
 L'element de visió finestra fixa que forada la gelosia i permet a l'usuari tenir contacte visual directe amb l'exterior.
 La ubicació de la finestra per la part interior, la protegeix de la radiació solar, i alhora es col·locaran cortines de cotó corredisses que reduiran les pèrdues durant la nit.

ESTRUCTURA PRINCIPAL
 L'estructura, l'element puntant, mur i forjats. On es col·locarà un bastidor d'igual modulació al de l'interior però variant certs aspectes de cara a complir les exigències de la façana.
 L'estructura queda restreïda per la part exterior per un acabat del tipus STO, el qual permet aprofitar al màxim la inèrcia del formigó per la part interior a més a més de donar contimitat al color de la gelosia.

façana interior

TECNIFICACIÓ
 Bastidor de fusta de pi basat en un entramat de cabirons de fusta de pi de 6cm de gruix i 30 cm d'amplada, cobrint la dimensió de la biga.
 El bastidor ens dona la possibilitat d'obertura i opac. Els mòduls quedaran o bé coberts amb plafons de fusta, o si es desitgen obertures, s'introduiran uns marcs que generaran les portes i finestres, relacionant el carcer interior amb l'habitatge.
 En aquest entramat es fixaran mecànicament tres tipus de mòduls:
 L'element d'opacés El mòdul d'una porta de 90cm enrasada per la part interior
 L'element de visió i ventilació mòdul d'obertura practicable abatible la qual podria ser amb ample de 90cm o de forjat a forjat
 L'element opac mòdul conformar per plafons de fusta de pi fixats exteriorment al bastidor i l'aïllament acústic de llana de roca per l'interior.
 El gruix del parament ens permet allotjar les diferents instal·lacions en el seu interior així com registrar-les gràcies a la practicabilitat dels plafons.

ESTRUCTURA PRINCIPAL
 L'estructura, l'element puntant, mur i forjats. On es col·locarà un bastidor de fusta de pi que ocuparà la distància lliure entre dos murs contigus.

