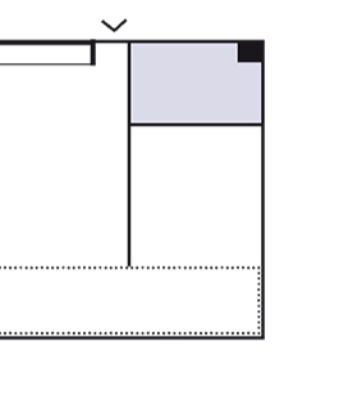
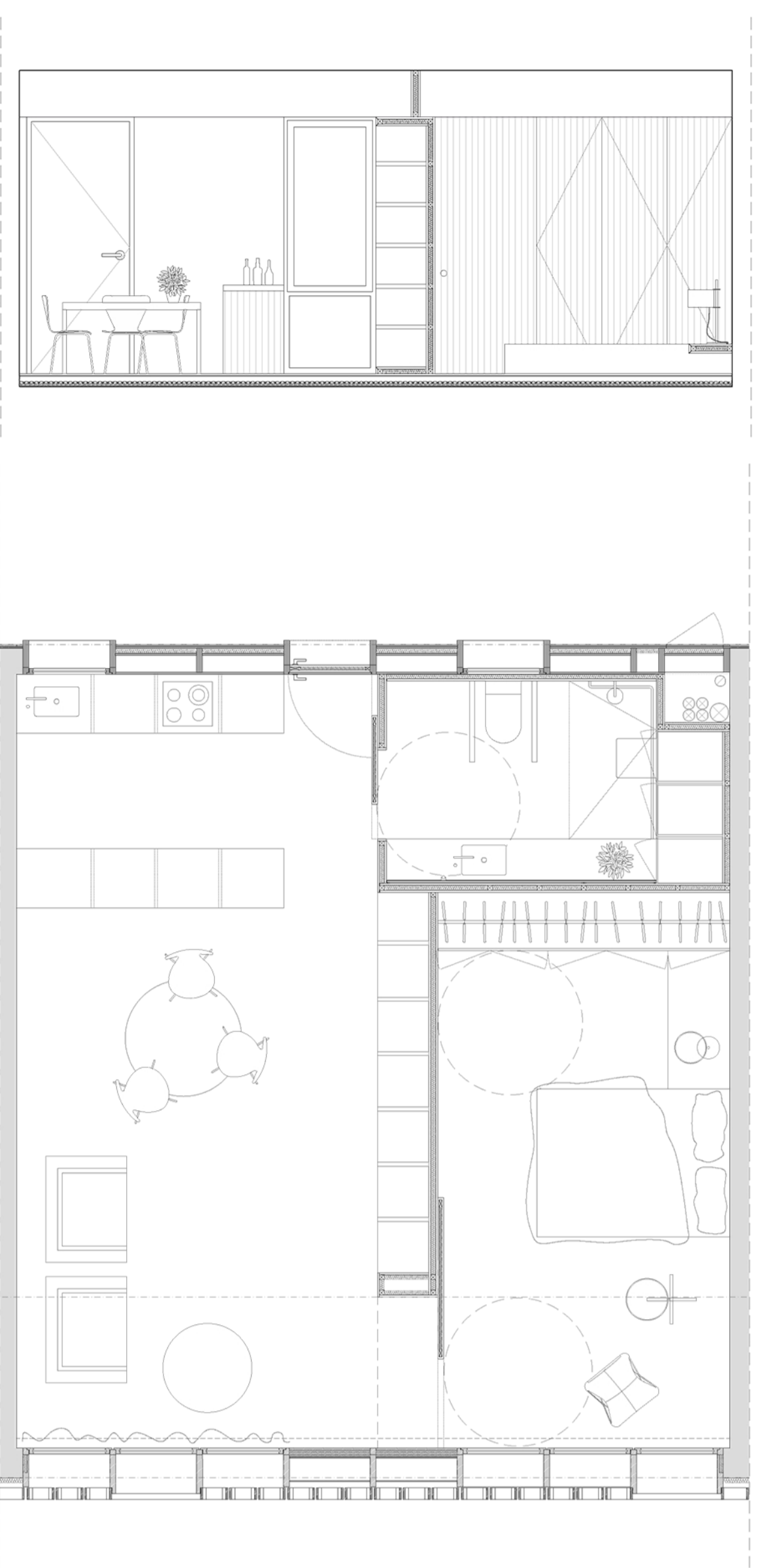
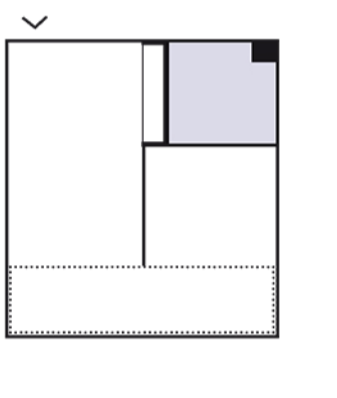
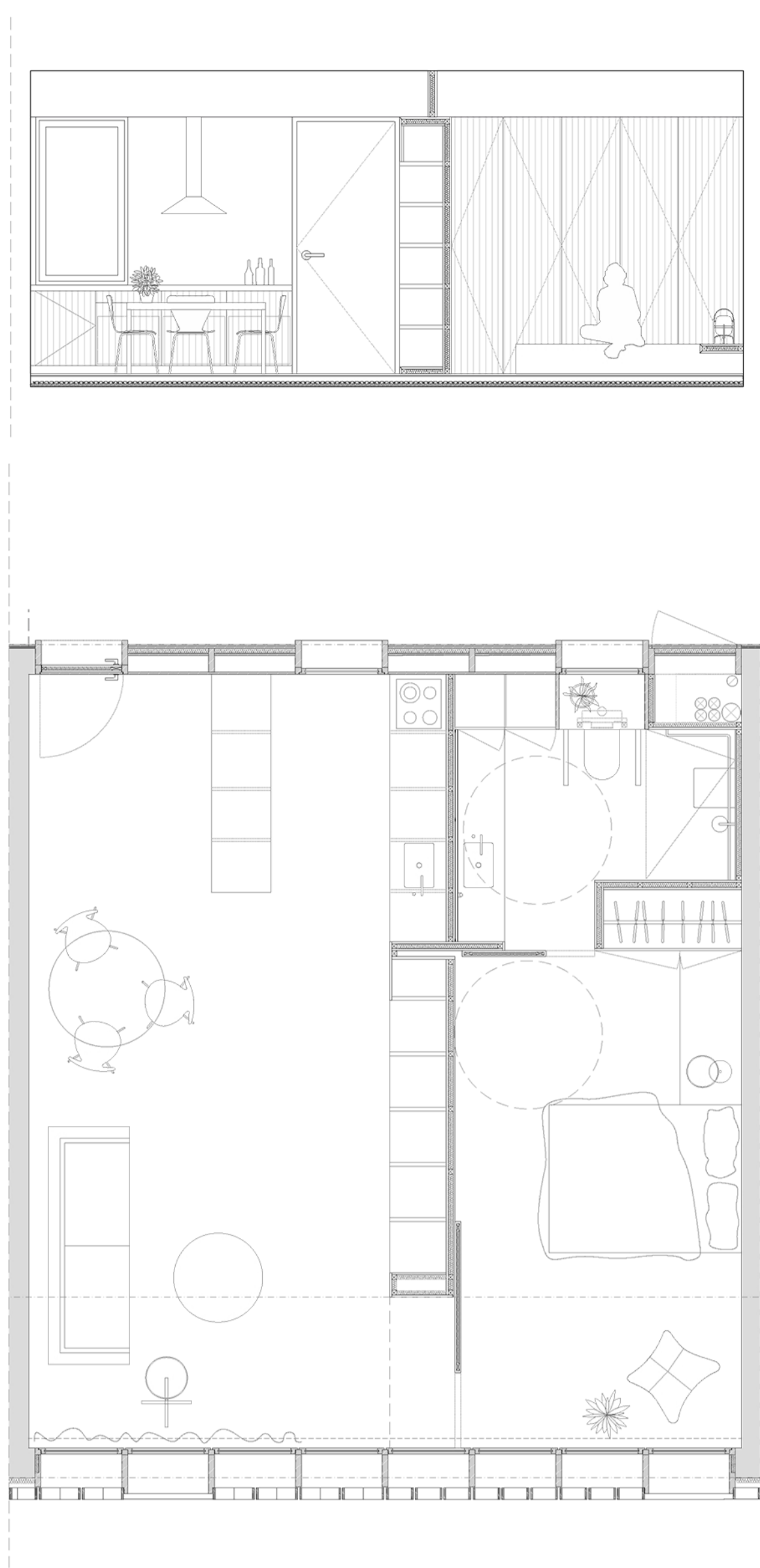


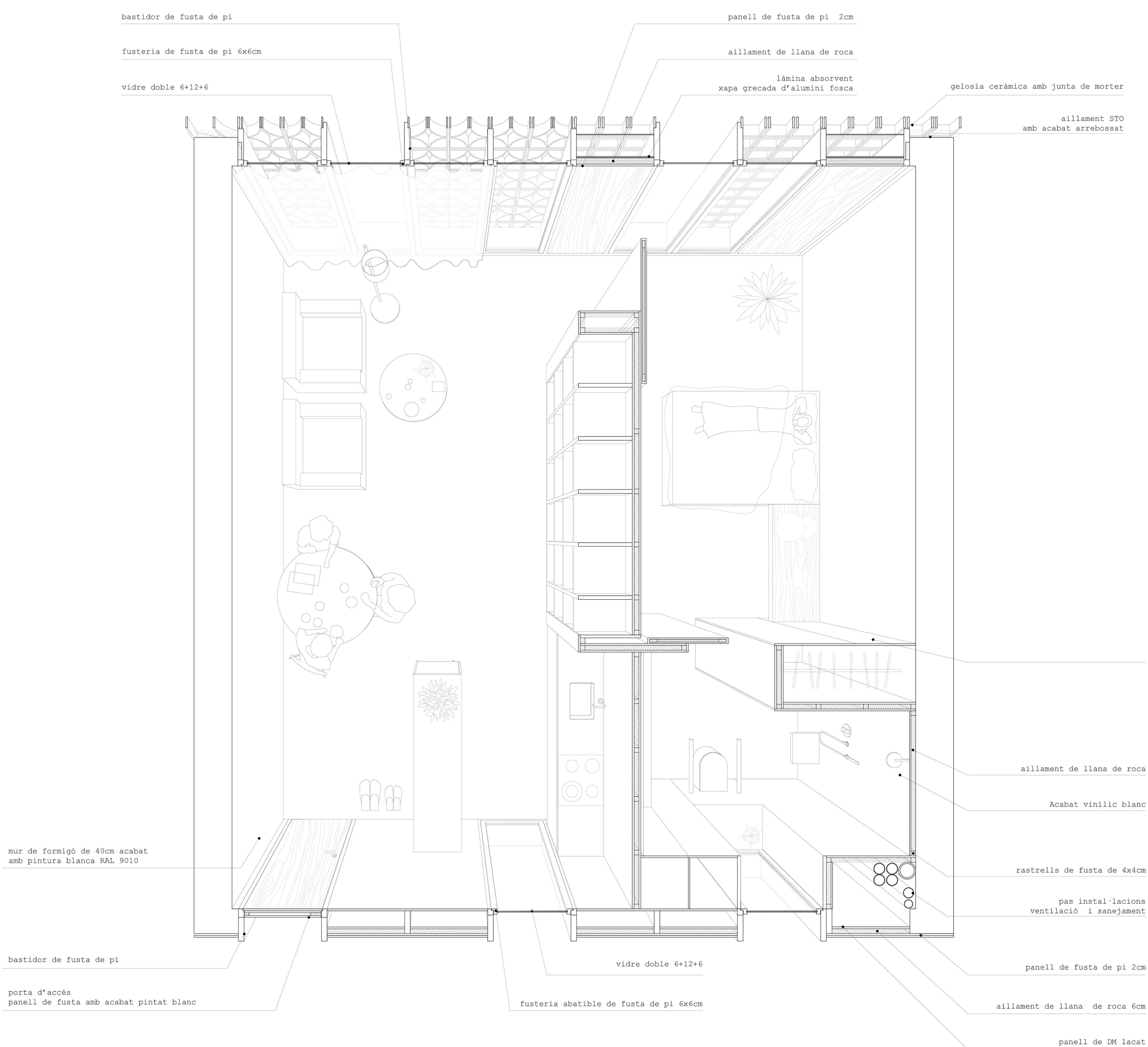
Els habitatges es divideixen en dues franges, zona comú de l'estar i l'àrea més íntima del dormitori. Les quals tindran relació amb la cuina i el bany respectivament. El nucli humit de l'habitatge sempre s'obrirà a l'espai central, i l'estar i dormitori tindran una relació també amb l'exterior a través de la gelosia i obertures a façana. La primera tipologia es caracteritza pel seu accés des del nucli, arribant a l'habitatge lateralment. La seva posició és alineada per la part interior a l'estructura, la qual cosa li permet generar una galeria a sud, un espai semienterior que es comportarà com un coïll tanic protegent-nos de la calor de l'estiu ventilant i generant efecte hivernacle a l'hivern.



Els habitatges es divideixen en dues franges, zona comú de l'estar i l'àrea més íntima del dormitori. Les quals tindran relació amb la cuina i el bany respectivament. El nucli humit de l'habitatge sempre s'obrirà a l'espai central, i l'estar i dormitori tindran una relació també amb l'exterior a través de la gelosia i obertures a façana. La segona tipologia es caracteritza pel seu accés des de passera, arribant al centre de l'habitatge, deixant cuina i bany a la lateral. La porta corredora de separació, genera un àmbit d'ampliïtat format per dormitori i sala en contacte amb la gelosia.



Els habitatges es divideixen en dues franges, zona comú de l'estar i l'àrea més íntima del dormitori. Les quals tindran relació amb la cuina i el bany respectivament. El nucli humit de l'habitatge sempre s'obrirà a l'espai central, i l'estar i dormitori tindran una relació també amb l'exterior a través de la gelosia i obertures a façana. La tercera tipologia es caracteritza pel seu accés des de passera, arribant a l'habitatge lateralment. La porta corredora de separació, genera un àmbit d'ampliïtat format per dormitori i sala en contacte amb la gelosia.



bastidor de fusta de pi
fusteria de fusta de pi 6x6cm
vidre doble 6+12+6

panell de fusta de pi 2cm
aïllament de llana de roca
làmina absorbent xapa grecada d'alumini fosca

gelosia ceràmica amb junta de morter
aïllament STO amb acabat arrebossat

mur de formigó de 40cm acabat amb pintura blanca RAL 9010

bastidor de fusta de pi
porta d'accés panell de fusta amb acabat pintat blanc

vidre doble 6+12+6
fusteria abatible de fusta de pi 6x6cm

aïllament de llana de roca
Acabat vinílic blanc

rastrells de fusta de 4x4cm
pas instal·lacions ventilació i sanejament

panell de fusta de pi 2cm
aïllament de llana de roca 6cm
panell de EM lacat

centre de dia per la gent gran i habitatges tutelats al barri de la salut

tipologia
Centre de dia per la gent gran i habitatges tutelats al barri de la salut
pp: Aida Alfreu Llorens, Nur D'Almeida, EDSB
Alba Anuará Invernón