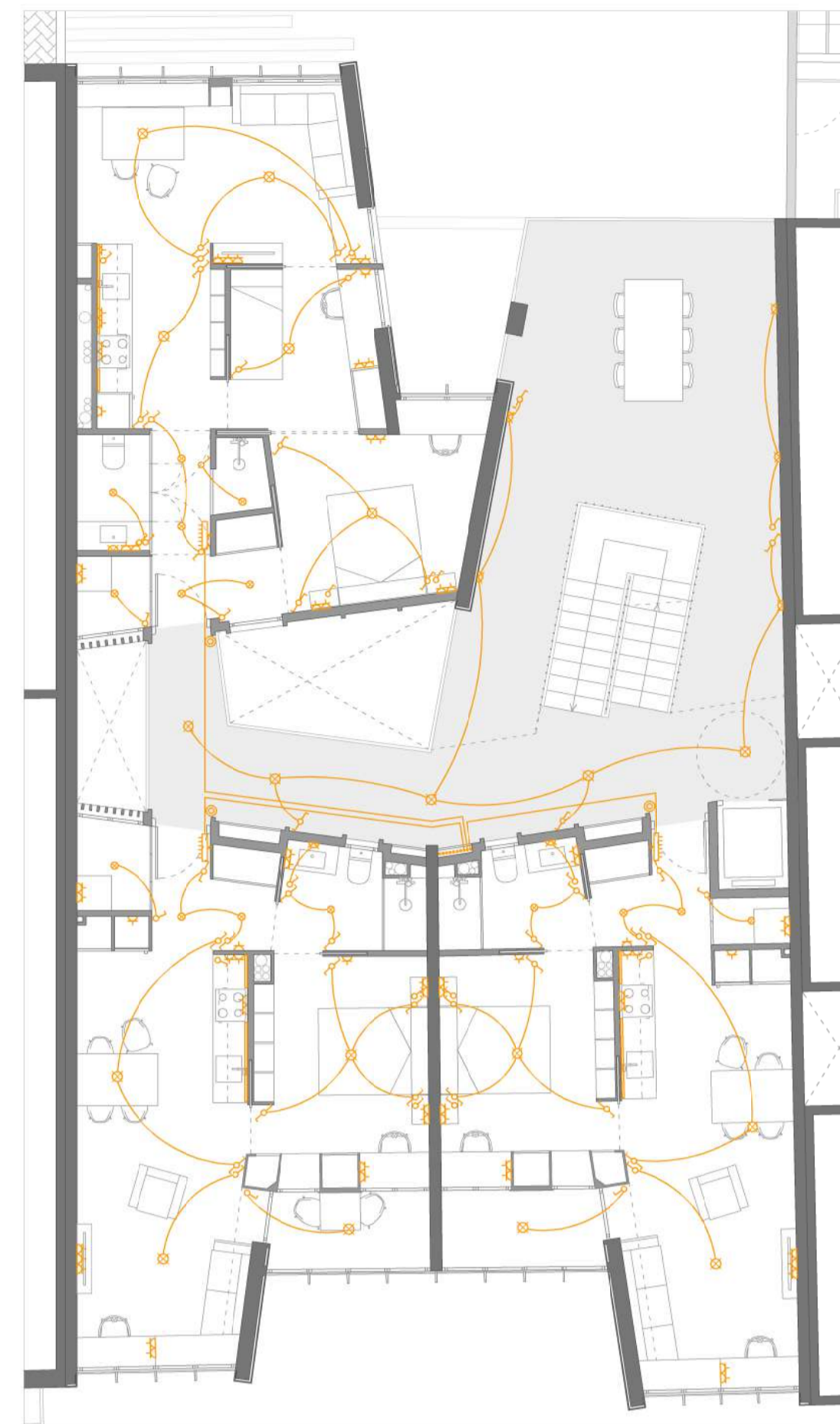
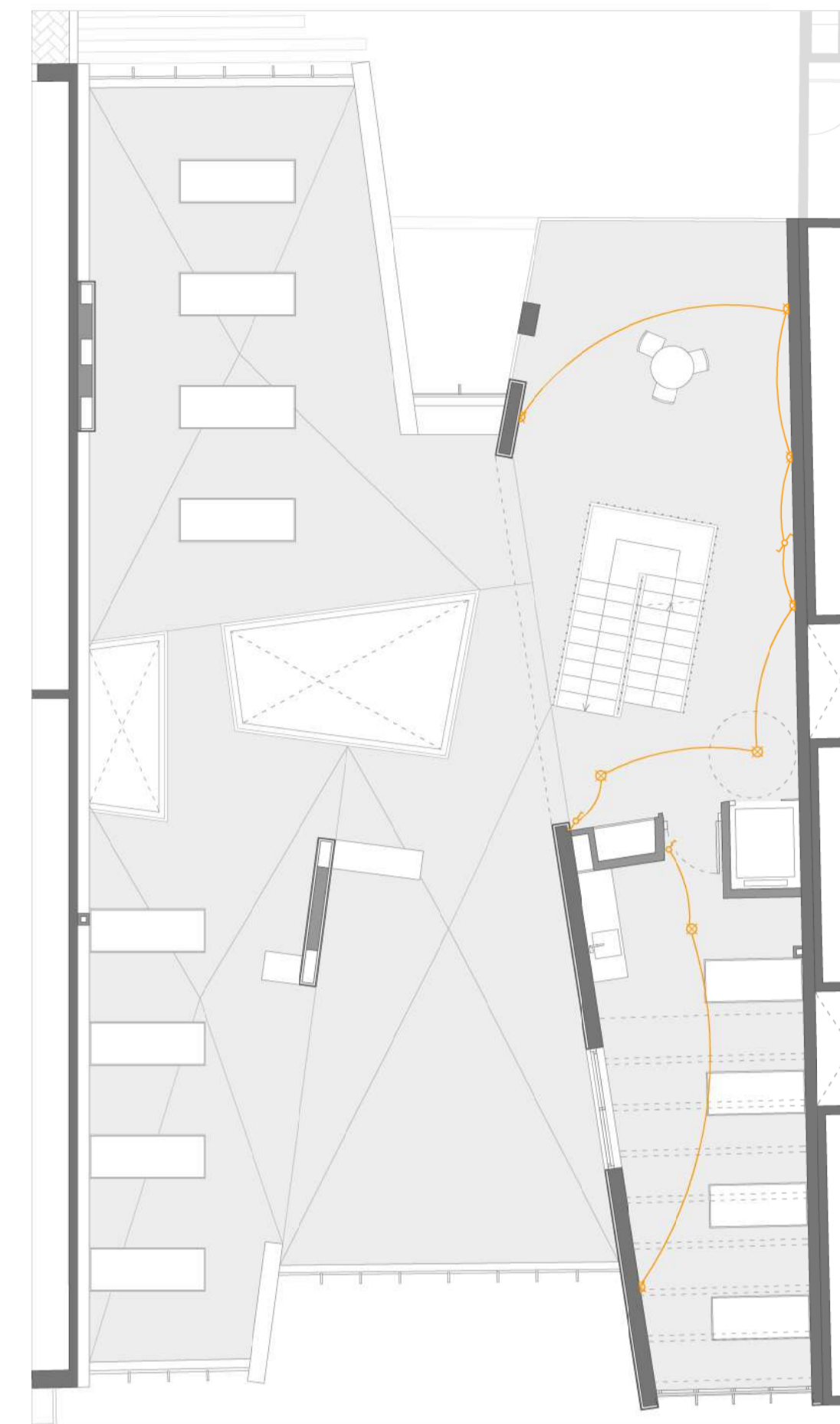


PLANTA BAIXA



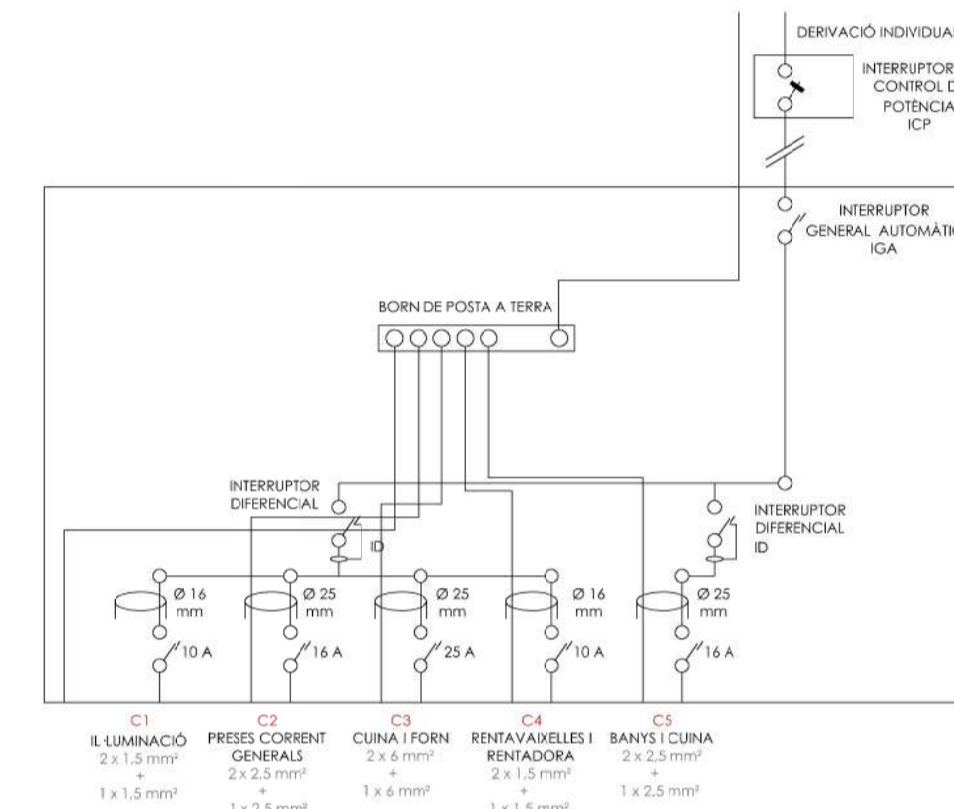
PLANTA TIPUS



PLANTA COBERTA

LLEGGENDA ELECTRICITAT

- Interruptor unipolar 10 A
- Commutador unipolar 10 A
- Llum en parament vertical
- Endoll Schuko II+T 10/16A
- Cèrcol d'encastar lluminària
- Quadre general de protecció
- Recorregut vertical d'instal·lacions
- Timbre habitatges
- Lluminària fluorescent en línia contínua d'alumini tipus STI Musca



INSTAL·LACIÓ ELÈCTRICA

UBICACIÓ COMPUTADORS I PAS D'INSTAL·LACIONS

La instal·lació contempla un sistema de **concentració de comptadors**, que s'ubiquen en un armari en planta baixa de 250x150x230 cm (10 comptadors ≤ 16 compt.), a les proximitats de la **caixa general de protecció (CGP)**.

Des de la CGP, els conductors passen a través dels sistemes de comptadors i de dispositius contra sobreintensitat fins als punts de consum en forma de **derivacions individuals** fins als diferents **quadres de comandament i protecció (QCP)** dels habitatges, que es troben encastats en envans de cartó-guix de l'entrada. El **pas vertical** s'efectua a través d'un conducte tècnic registrable a totes les plantes. Els diferents circuits elèctrics deriven a cada planta pels sostres i parets dels espais comuns i es dirigeixen a cada habitatge fins als QCP de cada habitatge, a partir dels quals s'efectua la última subdivisió de la derivació per a formar els **circuits individuals**, protegits.

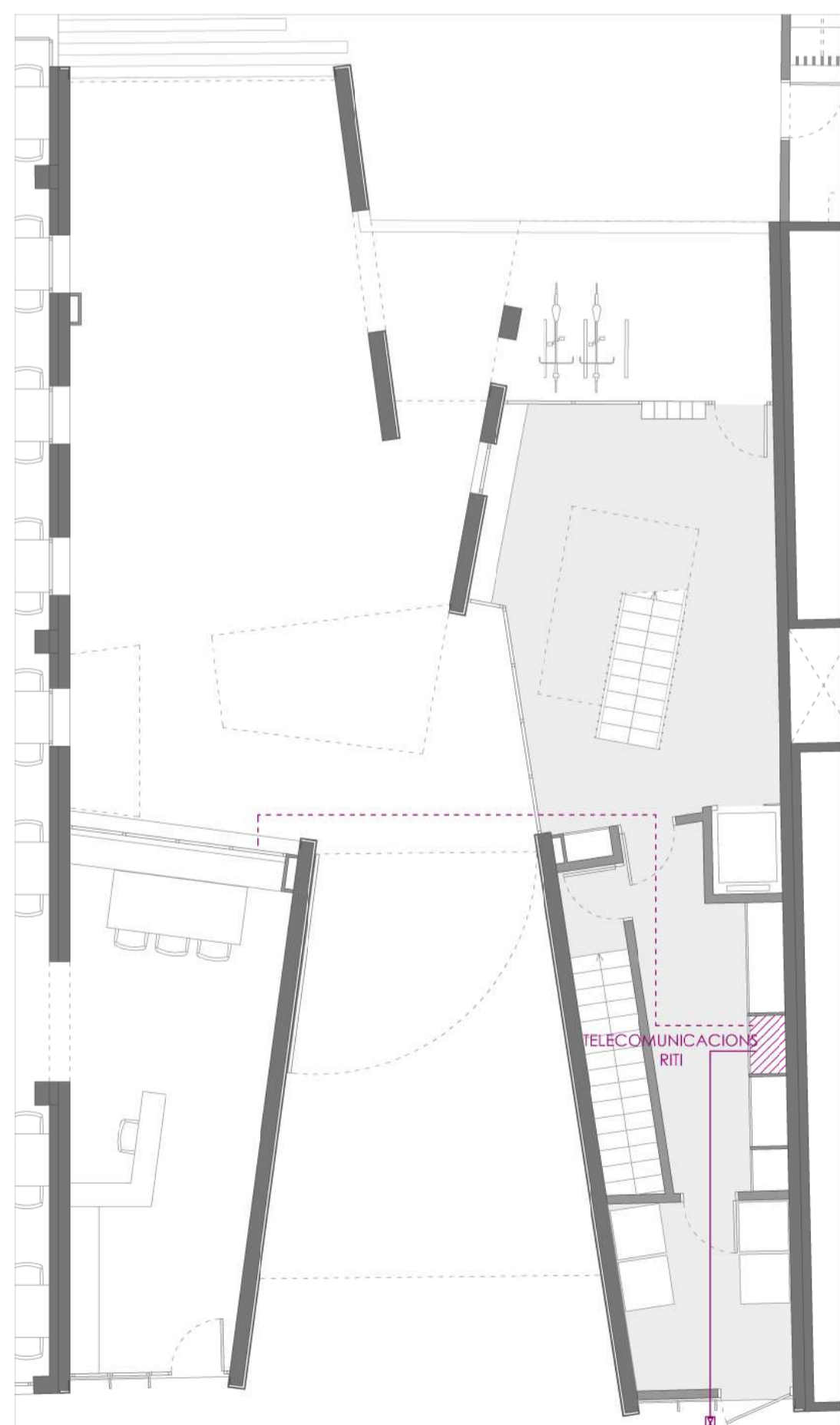
IL·LUMINACIÓ

La il·luminació **natural** juga un paper fonamental en el projecte, per això s'ha projectat una distribució en la que tots els espais dels habitatges excepte alguns lavabos, s'il·luminen de forma natural. Aquesta entrada de llum sempre està regulada amb proteccions solars.

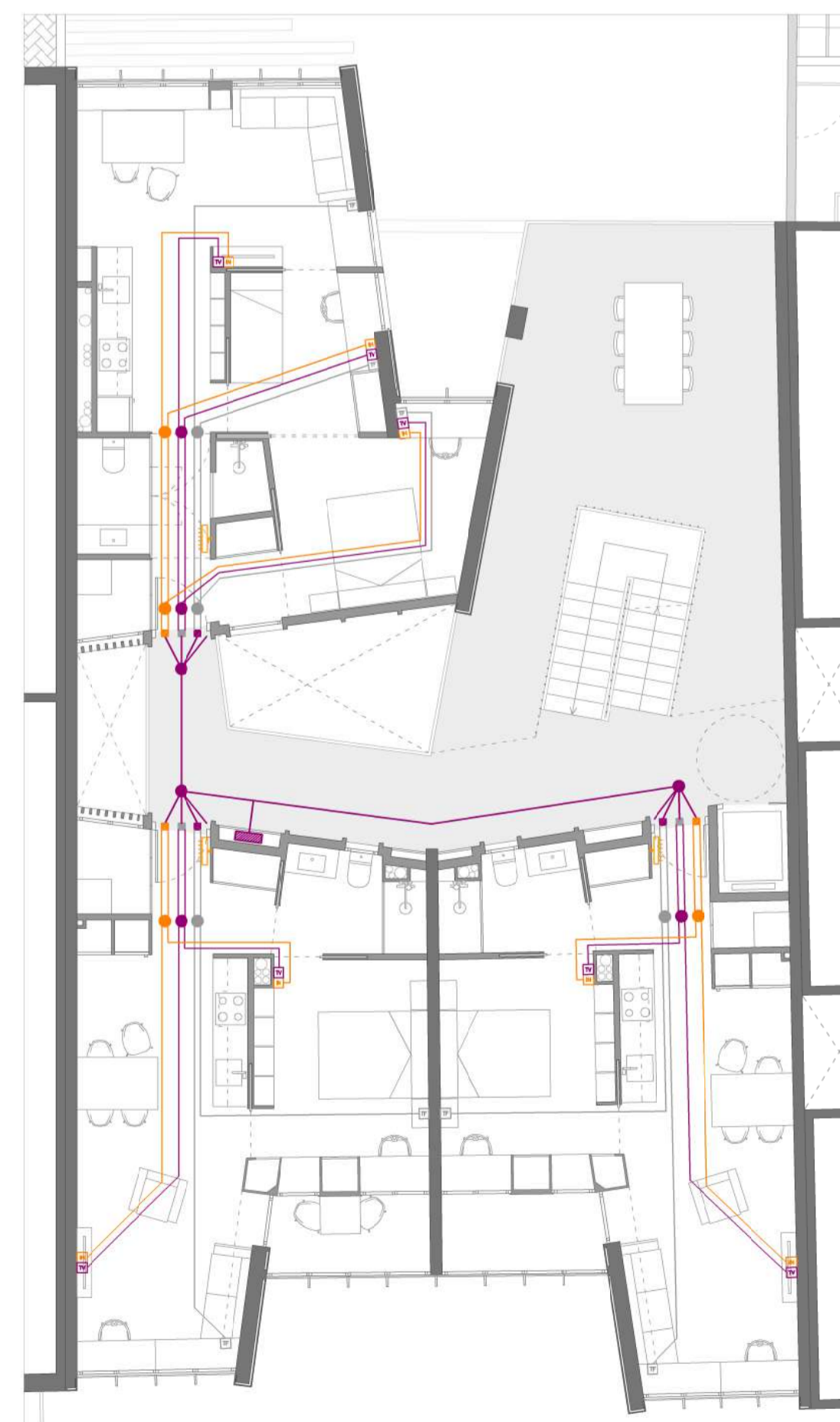
La il·luminació **artificial** respon a les necessitats dels diferents usos, per tant, s'utilitzaran diferents tipus de lluminàries artificials segons l'ús.

NIVELLS D'IL·LUMINACIÓ RECOMENATS I TIPUS DE LLUMINÀRIA SEGONS ESPAI

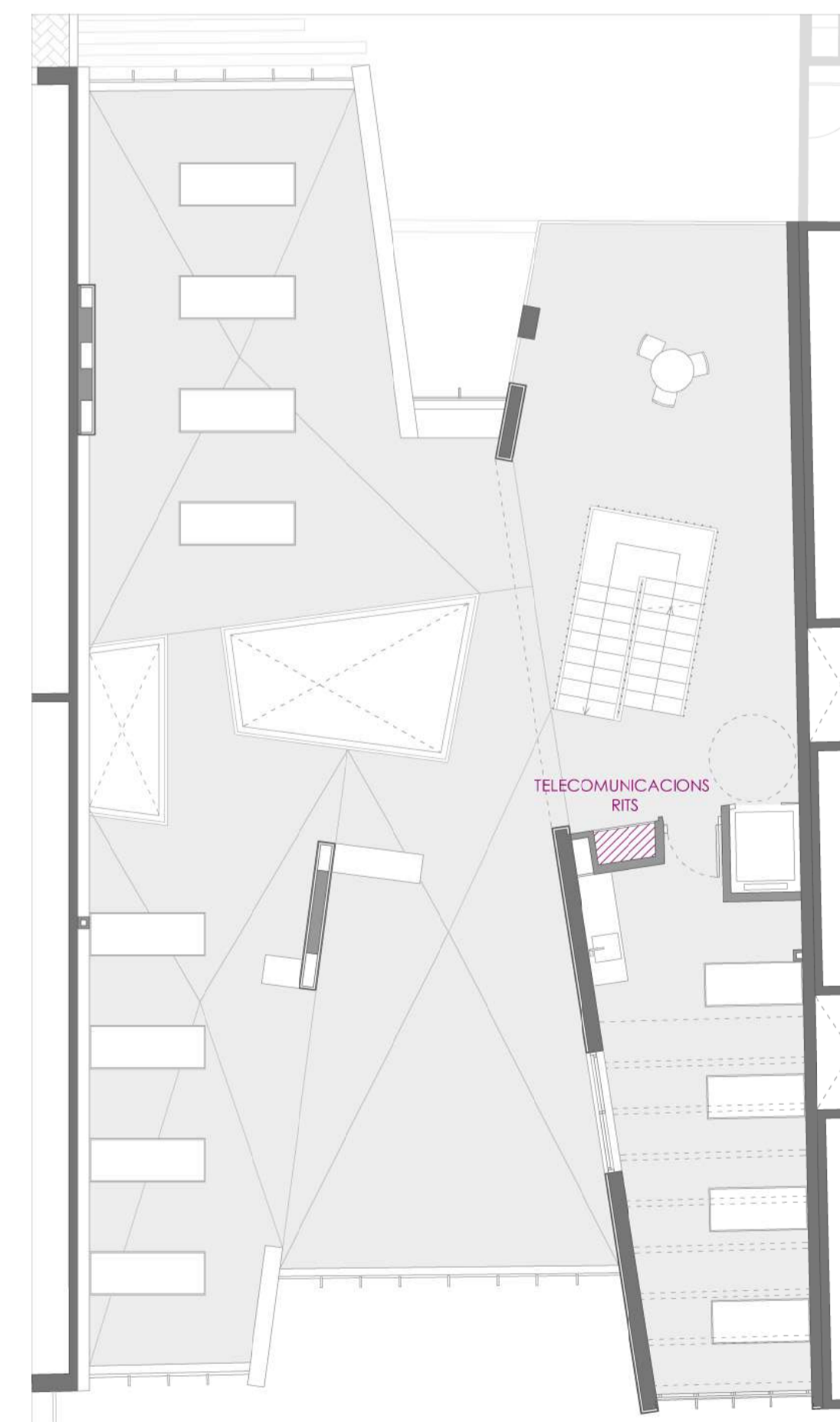
ESPAIS COMUNS INTERIORS	E	TIPUS DE FONT
Sales de màquines	100 lx	Tubs fluorescents
ESPAIS COMUNS EXTERIORS		
Passeres	100 lx	LED
Escales	150 lx	LED
Cobertes i patis	-	LED
HABITATGES		
Dormitoris	150 lx	Halògens metàl·lics
Sales d'estar	300 lx	Halògen
Menjador	200 lx	Halògens metàl·lics
Cuines	150 lx	Halògen
Espais d'estudi	500 lx	Halògens metàl·lics
Banyos	150 lx	Tubs fluorescents
Passadissos	100 lx	Halògens metàl·lics



PLANTA BAIXA



PLANTA TIPUS



PLANTA COBERTA

LLEGGENDA TELECOMUNICACIONS

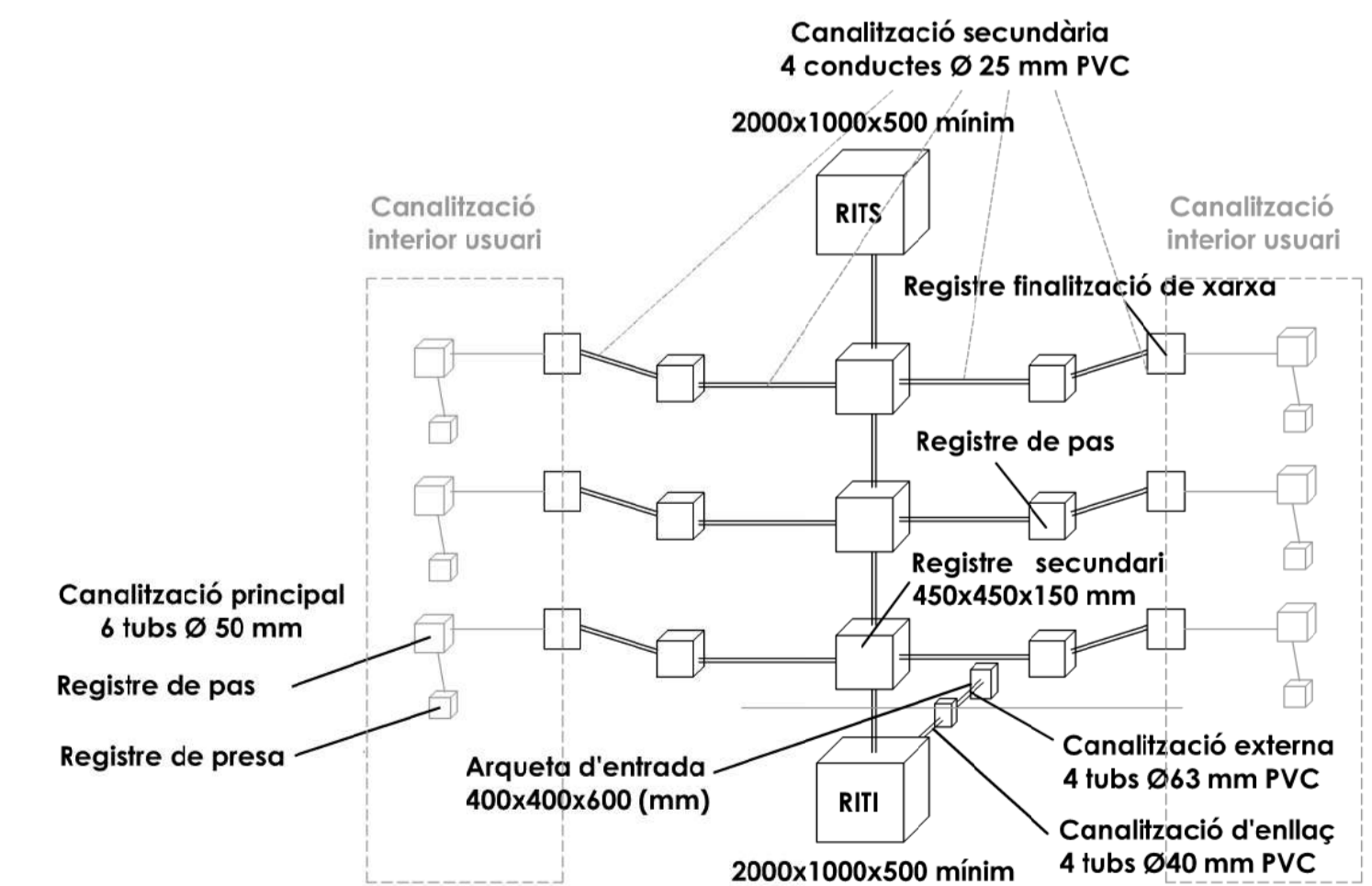
- Registre de presa de TLCA
- Registre de presa de RTV
- Registre de presa TB+RDSI
- Registre secundari (45x45x15 cm)
- Registres de pas
- Registres de finalització de xarxes

INSTAL·LACIÓ TELECOMUNICACIONS

UBICACIÓ RITI, RITS I PAS D'INSTAL·LACIONS

El **RITI** s'ubica en un armari al costat de l'armari de comptadors d'aigua potable. Pren unes dimensions de 50x100x200 cm donat el nombre de punts d'accés a l'usuari **PAU**, fins a 20. Les derivacions ascendents pugen per un conducte tècnic i a cada planta hi ha un registre secundari de 45x45x15 cm.

D'aquesta **canalització principal**, que arriba fins al **RITS**, de 50x100x200 cm ubicat a la coberta, se'n deriven les **canalitzacions secundàries**, que arriben als registres d'accés d'usuari (PAU). Aquests darrers són els elements que connecten les canalitzacions secundàries amb les **canalitzacions interiors d'usuari**.



ESQUEMA TELECOMUNICACIONS