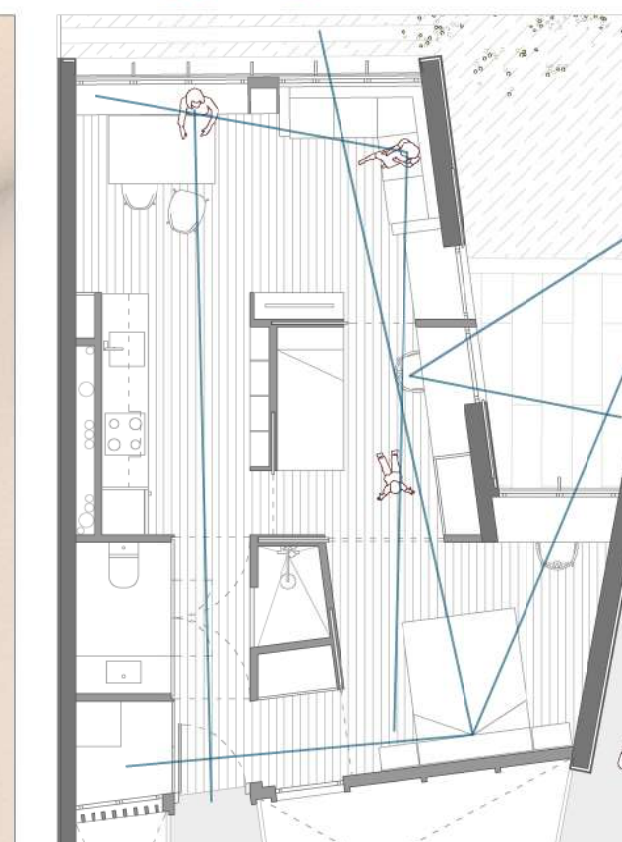
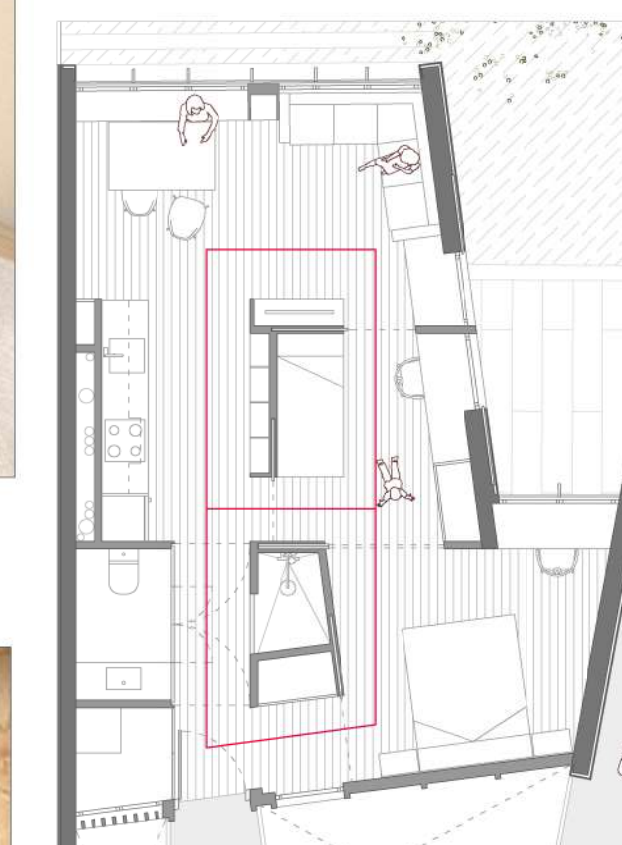


CARACTERÍSTIQUES DE L'HABITATGE



PERMEABILITAT VISUAL

La distribució de l'habitatge i l'ús de les portes correderes, que en situacions podrien considerar-se envans mòbils, permeten unes visuals llargues a l'interior de l'habitatge. D'altra banda la quantitat d'obertures en façana també permet tenir visuals a l'exterior.



CIRCULACIONS I FLEXIBILITAT

La distribució de l'habitatge permet unes circulacions fluides, ja que cada espai consta d'almenys 2 accessos. Al haver diferents possibles circulacions, els espais es poden transformar, com li pot passar al lavabo, el qual es pot exemplar si es desitja.



MOBILIARI INTEGRAT

Gran part del mobiliari es troba integrat a l'habitatge, optimitzant l'aprofitament dels espais i emfatitzant la idea "d'habitar la façana", la qual no és un simple tancament.

