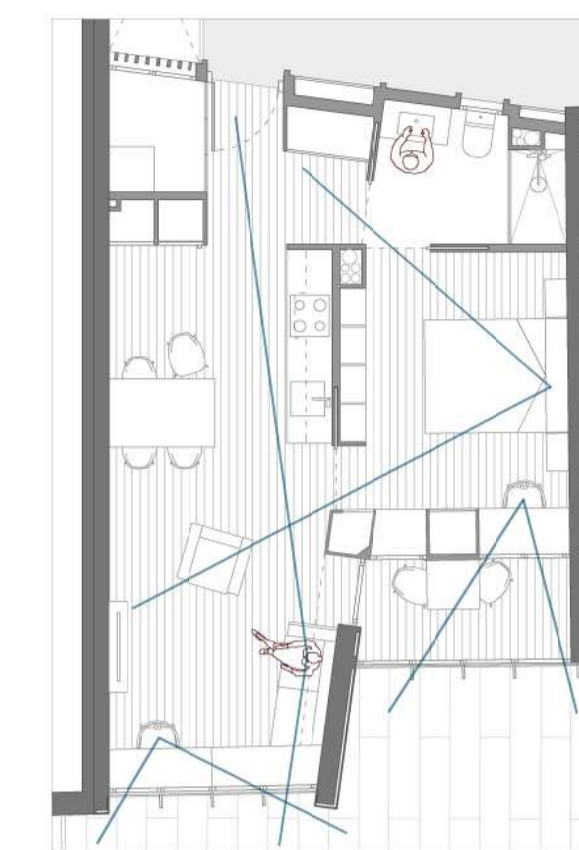




CARACTERÍSTIQUES DE L'HABITATGE



PERMEABILITAT VISUAL

La distribució de l'habitatge i l'ús de les portes correderes, que en situacions podrien considerar-se envans mòbils, permeten unes visuals llargues a l'interior de l'habitatge. D'altra banda la quantitat d'obertures en façana també permet tenir visuals a l'exterior.



CIRCULACIONS I FLEXIBILITAT

La distribució de l'habitatge permet unes circulacions fluides, ja que cada espai consta d'amenys 2 accessos.



MOBILIARI INTEGRAT

Gran part del mobiliari es troba integrat a l'habitatge, optimitzant l'aprofitament dels espais i emfatitzant la idea "d'habitar la façana", la qual no és un simple tancament.