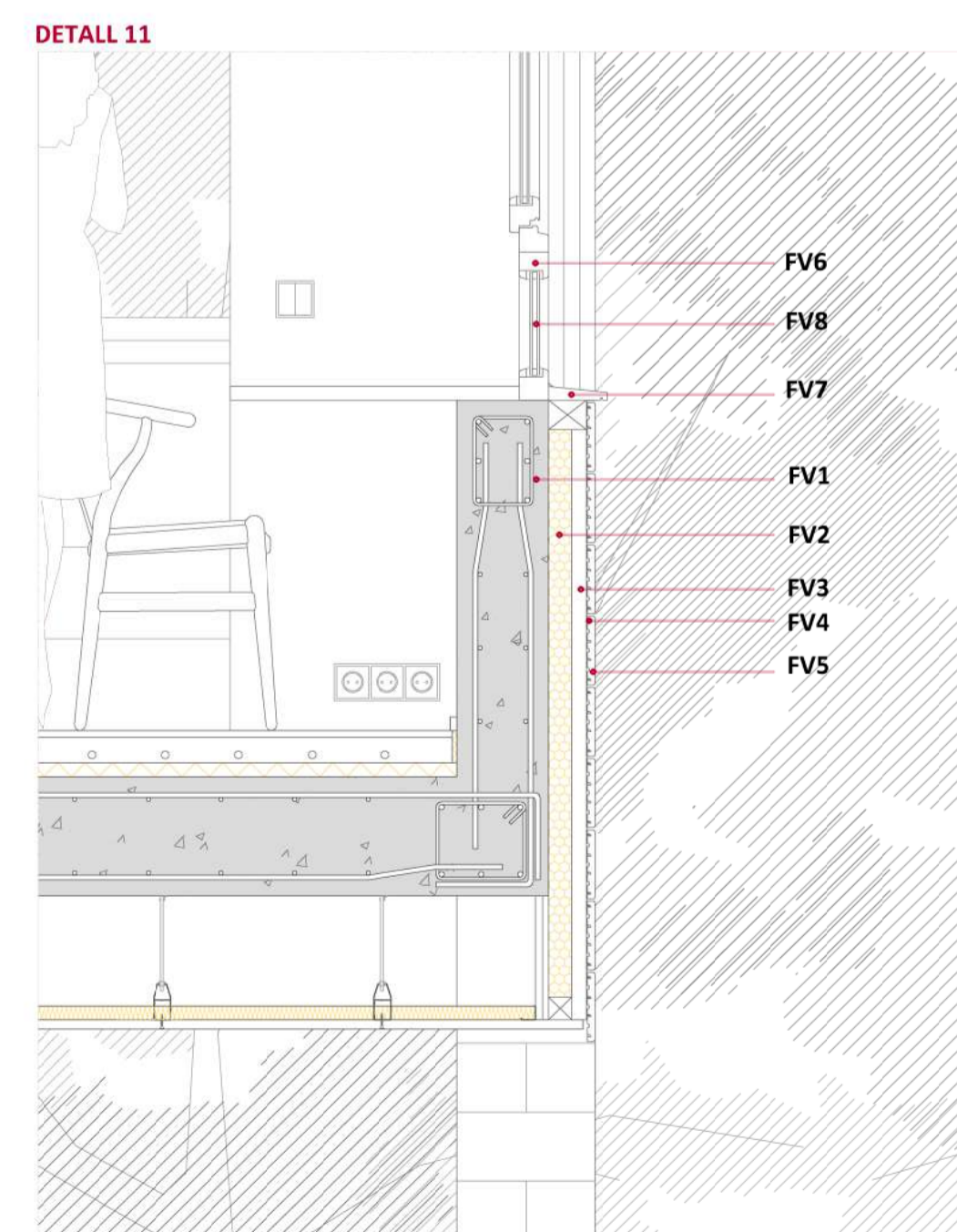
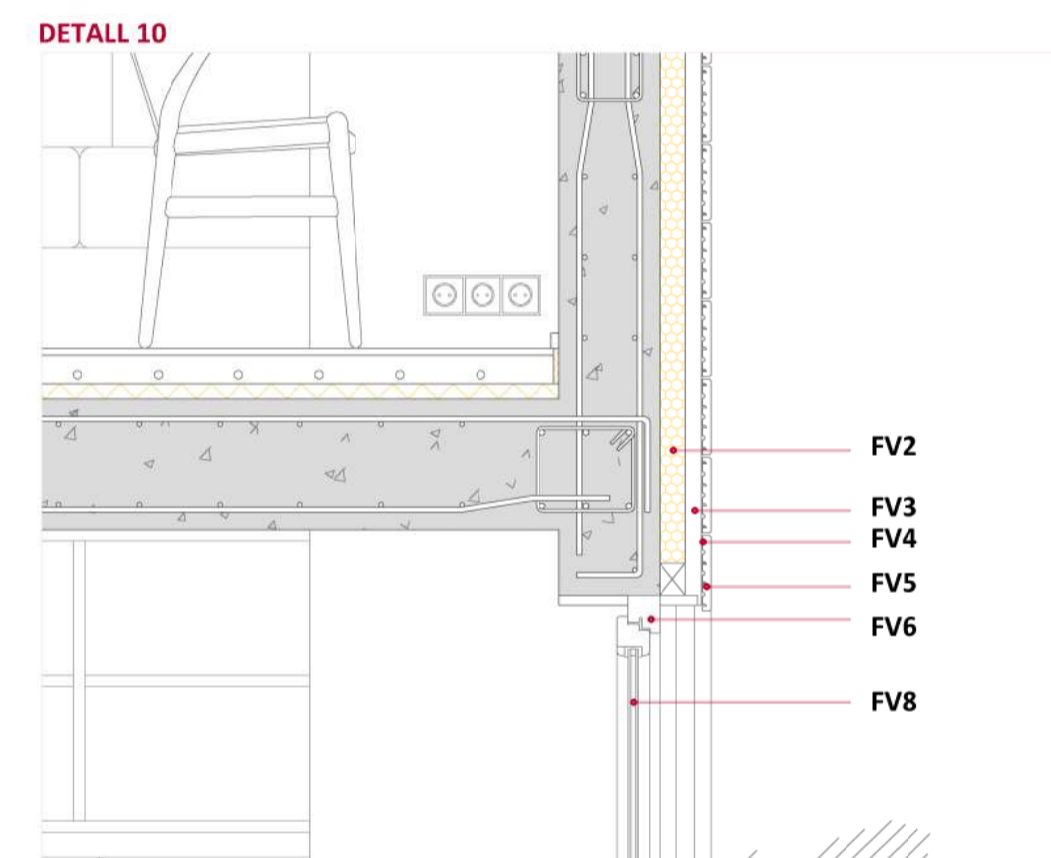
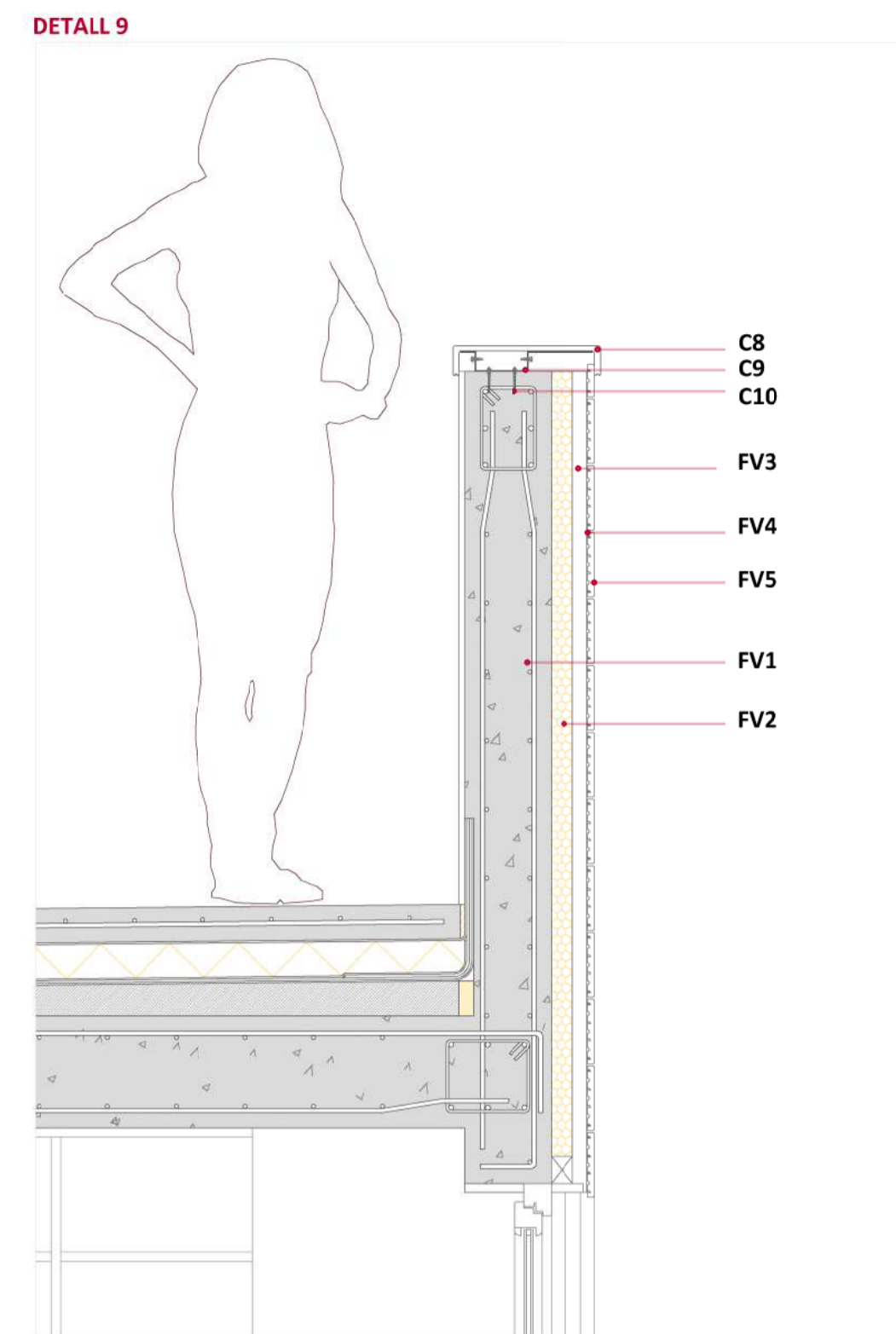
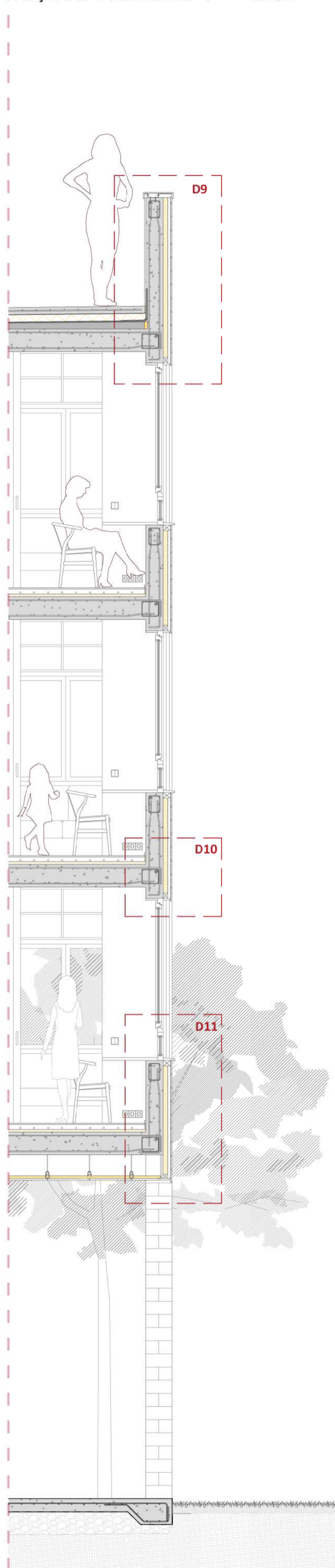


**SECCIÓ CONSTRUCTIVA
FAÇANA VENTILADA CERÀMICA**



COBERTA

- C1 Acabat amb solera de formigó armat d'espessor 8 cm
- C2 Geotèxtil separador que permet que els diferents materials dilatïn lliurement
- C3 Aïllament tèrmic impermeable de suro de 10 cm de gruix ($\lambda=0,038 W/(m \cdot K)$)
- C4 Impermeabilització no adherida a base de làmines prefabricades de cautxú sintètic (EPDM) ($e = 1,1$ a $1,5$ mm)
- C5 Morter d'òrids lleugers per a formació de pendents ($e = 4$ a 9 cm)
- C6 Neoprè perimetral per les dilatacions
- C7 Arrebossat monocapa
- C8 Peça de remat de formigó amb goterons
- C9 Peça metàl·lica d'ancoratge del remat de formigó
- C10 Anclatge metàl·lic
- C11 Barana d'acer
- C12 Forjat de llosa massisa de 26 cm d'espessor
- C13 Mur de formigó armat de 20 cm d'espessor

FAÇANA VENTILADA CERÀMICA

- FV1 Mur de formigó armat de 20 cm d'espessor
- FV2 Aïllament tèrmic impermeable de suro de 5 cm de gruix ($\lambda=0,038 W/(m \cdot K)$)
- FV3 Muntants verticals d'acer galvanitzat
- FV4 Muntants horitzontals d'acer galvanitzat
- FV5 Peces d'acabat ceràmic Faveton Brick Tile, espessor 1,6cm i mides de 30x15 cm
- FV6 Fusteria de fusta de pi amb tractament tipus Vacsol amb part fixa i una franja oscil·lant.
- FV7 Ampit de fusta tractada amb goteró
- FV8 Vidre Climallit 6/10/4

FAÇANA D'ENTRAMAT DE FUSTA

- FF1 Panells de fusta de 22 mm de gruix, de pi de Flandes
- FF2 Panel·l de cartró-guix Knauf de 15 mm de protecció contra incendis
- FF3 Aïllament tèrmic de fibres de fusta de 9,1 cm de gruix ($\lambda=0,038 W/(m \cdot K)$)
- FF4 Panells de fusta de 22 mm de gruix, de pi de Flandes amb tractament tipus Vascoi fixada mecànicament amb cargols d'acer inoxidable.
- FF5 Persianes alicantines de fusta
- FF6 Lames verticals de fusta de pi tractada per exteriors de 18x3cm
- FF7 Anclatge metàl·lic de les lames de fusta al forjat
- FF8 Anclatge metàl·lic
- FF9 Fusteria de fusta de pi amb tractament tipus Vacsol amb part fixa i una franja oscil·lant. Vidre Climallit 6/10/4

TANCAMENTS INTERIORS

- TI1 1 o 2 plaques de pladur Kanuf (segons acabat i ubicació) de 1200x3000x12,5 mm
- TI2 Muntants de 45 mm cada 60 cm i canals de 48 mm
- TI3 Aïllament de llana de roca entre muntants ($e = 40$ mm)
- TI4 Acabat enrajolat de mosaic de gresita amb gradient de 3 colors, subjectat amb morter (e total = 15 mm)
- TI5 Acabat pintat amb pintura plàstica mate
- TI6 Acabat amb fusta de pi

S- TANCAMENTS EXTERIORS: SOLERA

- S1 Solera de formigó ($e = 15$ cm)
- S2 Impermeabilització a base de làmines prefabricades de cautxú sintètic (EPDM) ($e=4$ mm)
- S3 Capa de graves ($e = 15$ cm) de \varnothing inferior a 20 mm
- S4 Terreny natural amb 10 cm de terra compactada en contacte amb les graves

PAVIMENTS INTERIORS

- PI1 Parquet de 14 mm especial per terra radiant marca Junckers, encolat
- PI2 Morter radiant amb mallat ($e = 56$ mm)
- PI3 Làmina de separació de polietilè (PE)
- PI4 Aïllament a soroll d'impacte de polièstrè ($e = 30$ mm)

FALSOS SOSTRES

- FS1 Placa de cartró-guix ($e = 12,5$ mm)
- FS2 Aïllament de llana mineral ($e = 30$ mm)
- FS3 Suspensions i barilles enroscades de $\varnothing 6$ mm

PAVIMENTS ESPAI LLIURE

- PE1 Lloseta prefabricada de paviment
- PE2 Terra vegetal fèrtil amb gespa entre llosetes, de 20x210x12 cm
- PE3 Llit de morter ($e = 3$ a 5 cm)
- PE4 Formigó ($e = 15$ cm)

ESTRATÈGIA CONSTRUCTIVA

Una de les premisses d'aquest projecte era la integració amb l'entorn. Tal i com s'ha explicat a l'anàlisi, si mirem l'entorn de la intervenció podem veure un paisatge d'envans pluvials, i com s'ha explicat també a l'estratègia, la idea és integrar-se en aquest paisatge, per això s'ha seguit una estratègia constructiva en la que utilitzem 2 tipus de façana: una **façana prima**, de 15 cm de gruix, d'**entramat de fusta**, i una altra **façana gruixuda**, que encabeix l'estructura portant de murs de formigó armat, que consisteix en una **façana ventilada d'acabat ceràmic** amb peces de la mateixa mida que les típiques de l'envà pluvial (30x15cm), ideal per **integrar-se en el paisatge de mitgeres**.

La façana ventilada ceràmica és doncs, un versió dignificada del nostre tradicional envà pluvial, que suposa una valuosa continuïtat amb les cambres ventilades, en les que s'han basat durant tants segles els tancaments i cobertes al Mediterrani.