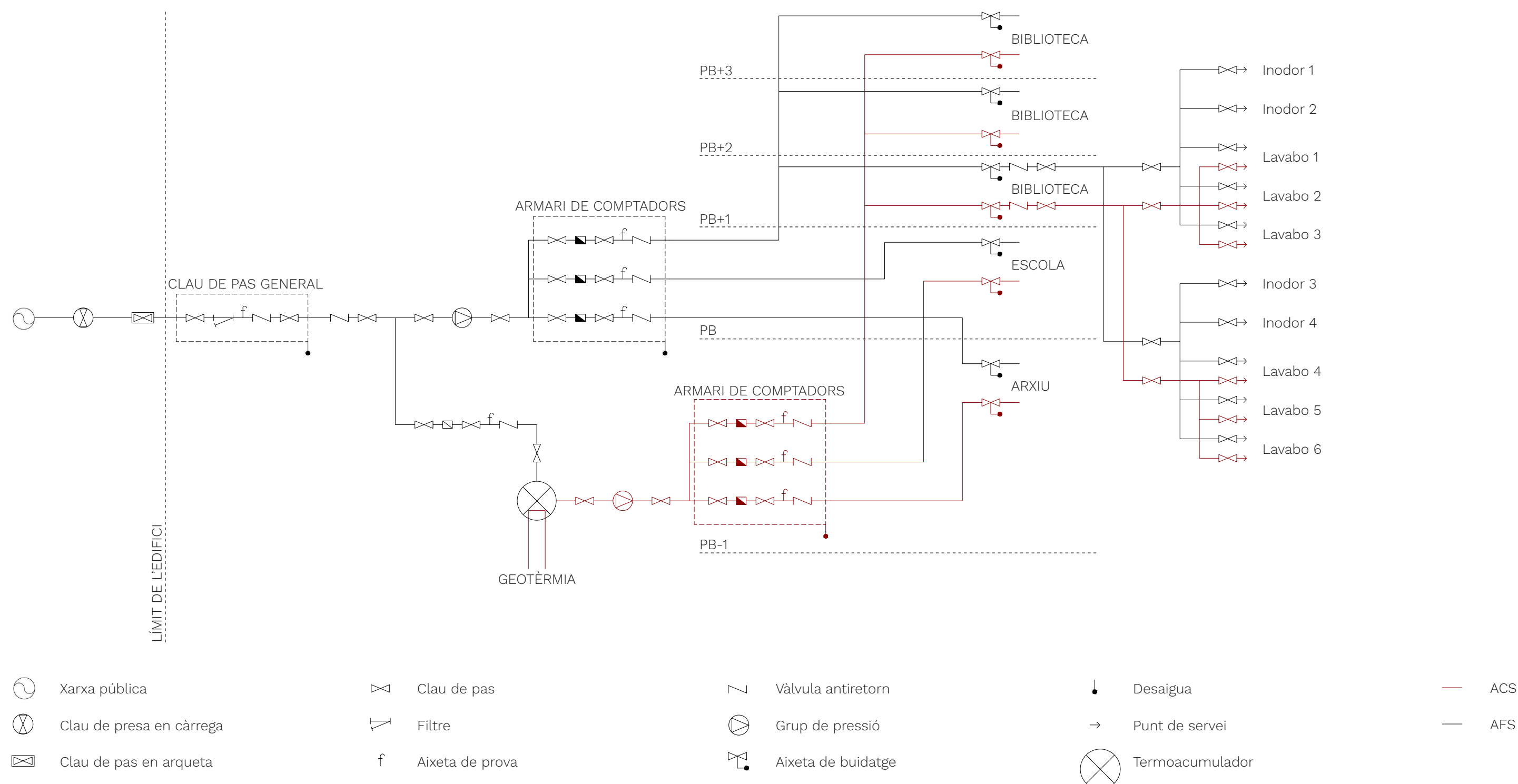


17. INSTAL·LACIONS. ACS+AFS+SANEJAMENT

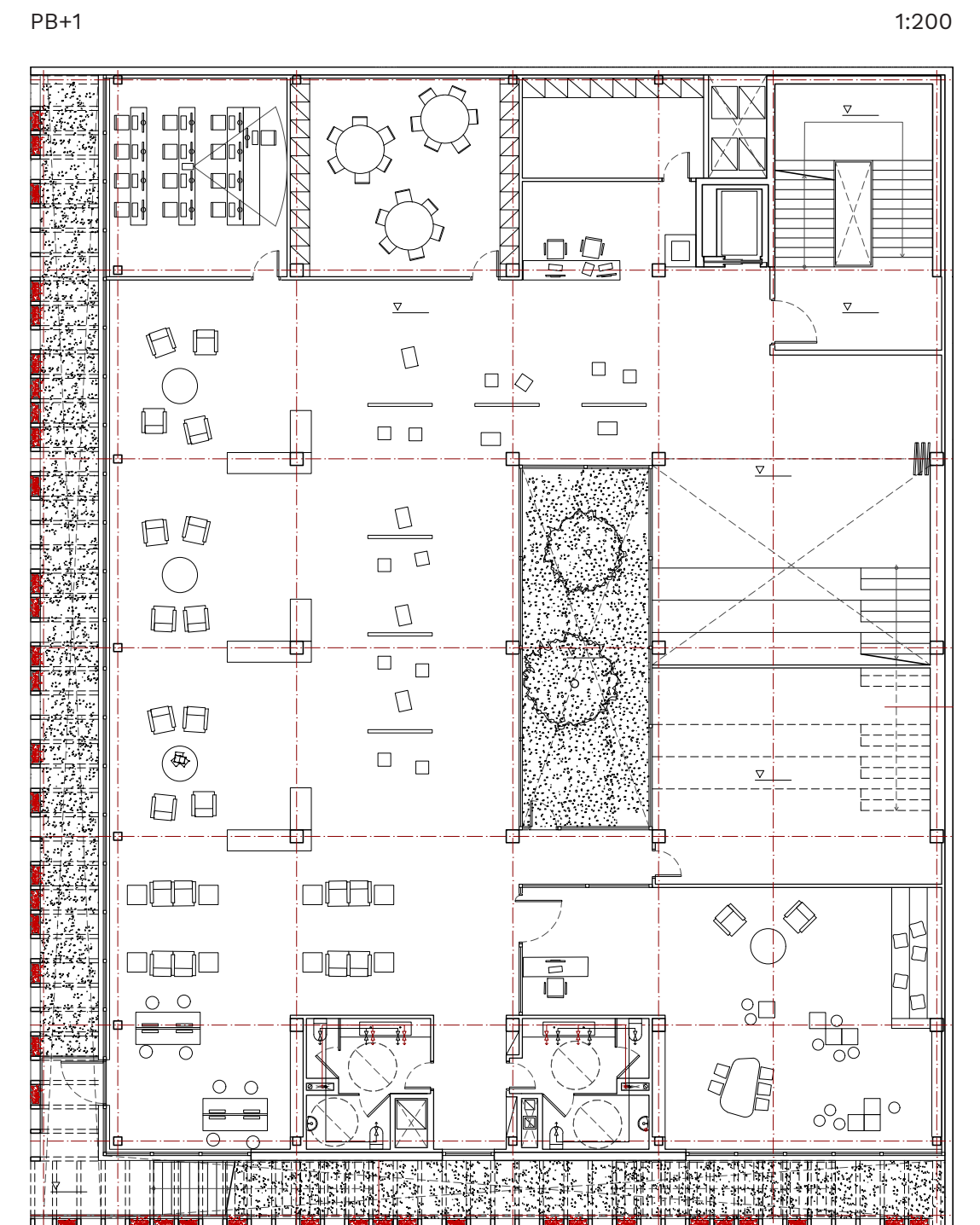
SUBMINISTRE ACS I AFS

ESQUEMA DE PRINCIPIS



- Xarxa pública
- Clau de presa en càrrega
- Clau de pas en arqueta
- Clau de pas
- Filtre
- Aixeta de prova
- Vàlvula anti-retorn
- Grup de pressió
- Aixeta de buidatge
- Desaigua
- Punt de servei
- Termoacumulador
- ACS
- AFS

EXEMPLE D'IMPLEMENTACIÓ



XARXA DE SANEJAMENT

AIGÜES RESIDUALS

DIMENSIONAT DELS BAIXANTS(CTE DB-HS5 taula4.4)

APARELL	unitats totals/baixant	UDs(ús públic)	total
lavabo	9	2	18
inodor de cisterna	6	5	30
UDs totals:48	Ø75mm		

DIMENSIONAT DELS COLLECTORS HORIZONTALS(CTE DB-HS5 taula4.5)

BIBLIOTECA	
Pendent: 2%	
UDs << 20	
Ø50mm	

AIGÜES PLUVIALS

DIMENSIONAT DELS BAIXANTS(CTE DB-HS5 taula4.6)

m² en projecció horitzontal	núm de buneres	total
S>500	1/150m²	6buneres
Pendent: 2%		
Ø75mm(règim pluviomètric Barcelona: 110mm/h)		

INSTAL·LACIONS. RESISTÈNCIA AL FOC

PROPAGACIÓ INTERIOR

SECTORS D'INCENDIS (CTE DB-SI1 taula1.1)

Docent en una única planta: no cal dividir-lo en diferents sectors

Pública concurrència: S<2500m²

Aparcament: Sector d'incendis diferenciat de la resta de l'edifici + vestíbul d'independència

SECTORS DEL PROJECTE:

SECTOR 1	ESCOLA BRESSOL
SECTOR 2	ARXIU
SECTOR 3	APARCAMENT
SECTOR 4	BIBLIOTECA PB+1
SECTOR 5	BIBLIOTECA PB+2
SECTOR 6	BIBLIOTECA PB+3
SECTOR 7	ESCALA PRINCIPAL
SECTORS 8-10	PATIS D'INSTAL·LACIONS

NIVELL DE RESISTÈNCIA AL FOC DELS ELEMENTS DE SECTORITZACIÓ (taula1.2)

ÚS	h(m)	Ei
Docent	h<15	Ei 60
Arxiu	sota rasant	Ei 120
Biblioteca	15<h<28	Ei120
Aparcament	sota rasant	Ei120

NÚM DE SORTIDES I LONGITUD DELS RECORREGUTS

ÚS	NÚM SORTIDES	L(m)
Docent	2	<50
Arxiu	2	<50
Biblioteca	6	<50
Aparcament	2	<50

PAS D'INSTAL·LACIONS

A través de patis sectoritzats d'igual nivell Ei que els sectors que separa: Ei 120

Xemeneies de ventilació forçada: Conductes independents pel pàrquing i cuina. Les cambres sanitàries poden compartir xemeneia.

Per poder compartir els patis de les xemeneies de ventilació forçada de la cuina-cambres sanitàries els primers han d'anar aïllats(e=5cm) i cal fer ús de:

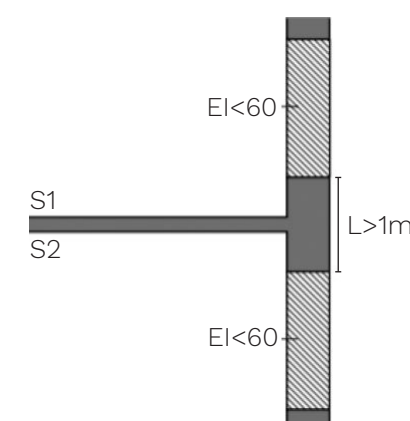
- Comportes tallafocs: xemeneies de ventilació de cambres sanitàries
- Collarins intumescents: xemeneia de ventilació de la cuina (no accepta elements obturadors)

PROTECCIÓ DELS NUCLIS D'ESCALES

PÚBLICA CONCURRÈNCIA (10<h<20m): PROTEGIDA

- Ha de complir les condicions exigibles a qualsevol escala del CTE DB SUA 1.4
- Recinte compartimentat Ei 120
- Poden prescindir de compartimentació a la planta de sortida de l'edifici.

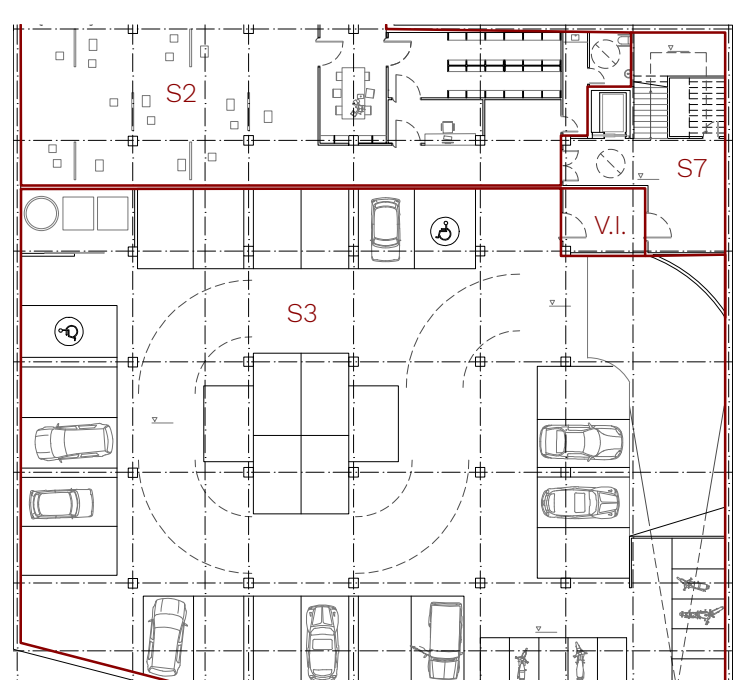
PROPAGACIÓ VERTICAL PER FAÇANES



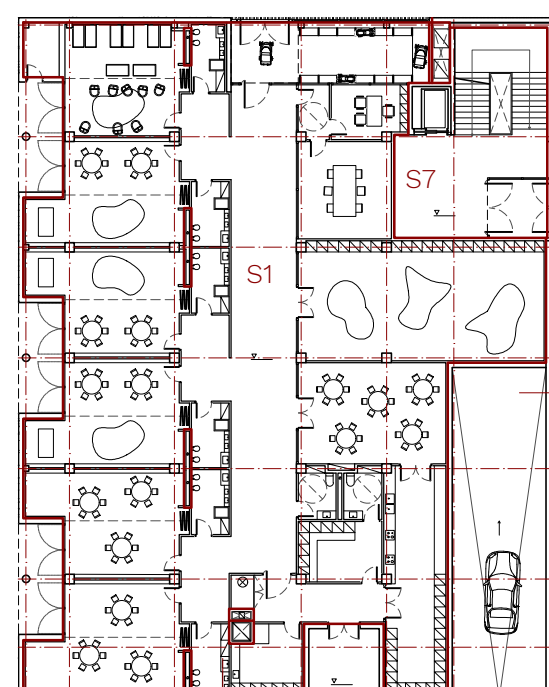
FAÇANES DE DOBLE PELL

El Butlletí Oficial de la Província de Barcelona(Núm 83, pàg 41)

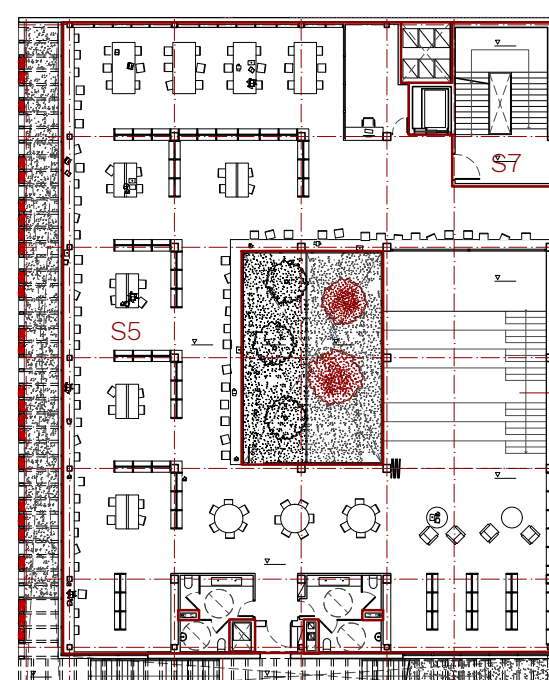
Cal complir les franges que s'indiquen al CTE DB-SI entre les dues pells, llevat que l'exterior disposi d'un 75% de la superfície permanentment oberta



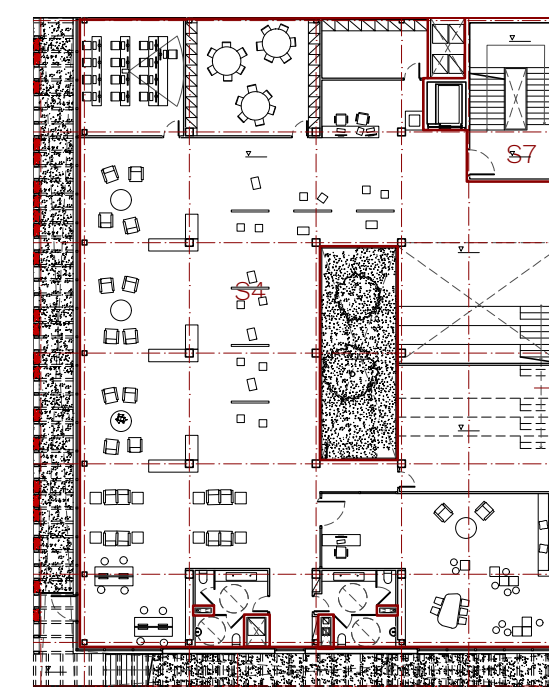
PB-1
1:400



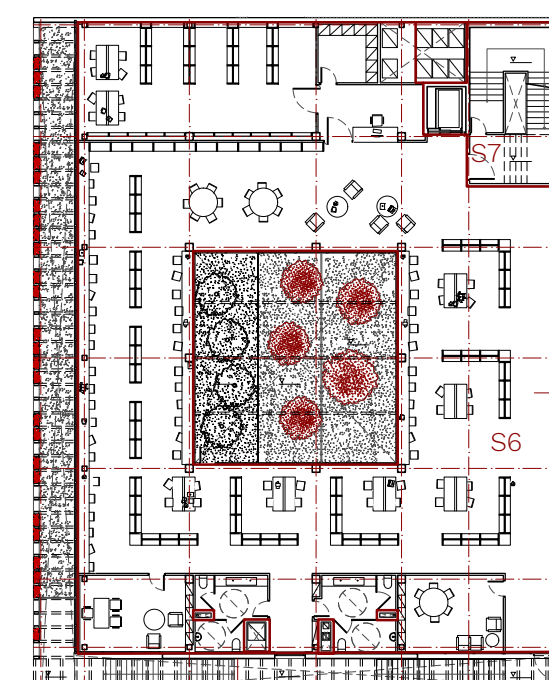
PB
1:400



PB+2
1:400



PB+1
1:400



PB+3
1:400

ATRIUM

Equipament públic a St. Martí de Provençals
PFC marta cristóbal ferré 2017 UPC ETSAV