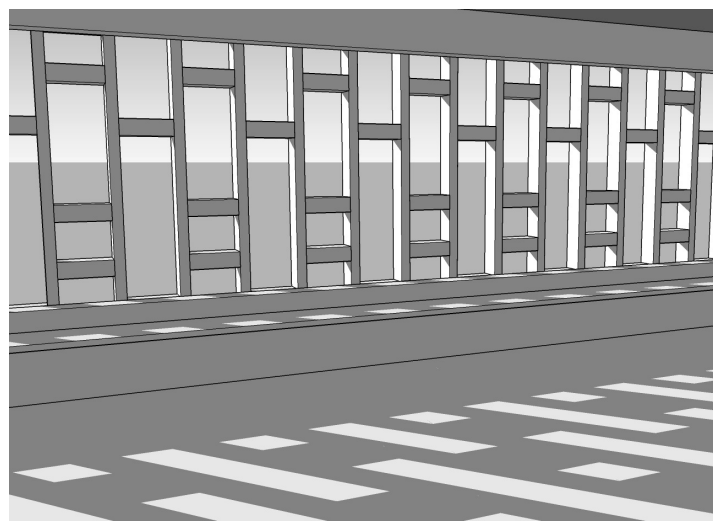


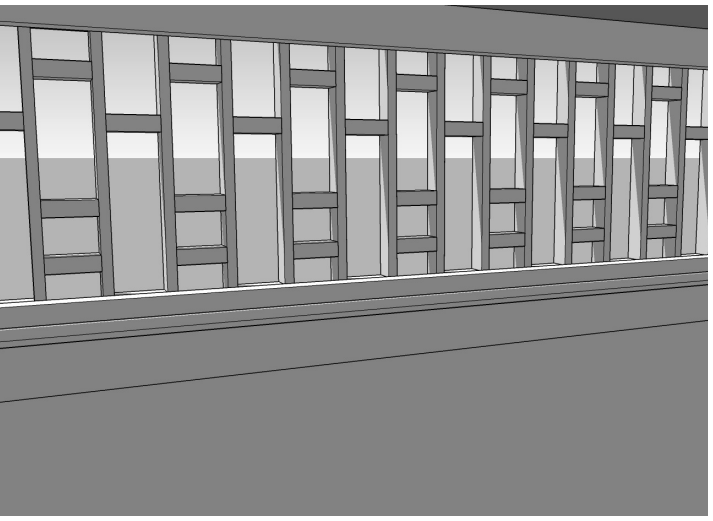
# 14. IL·LUMINACIÓ. SISTEMES PASSIUS

## ESTUDI D'ENLLUERNAMENT

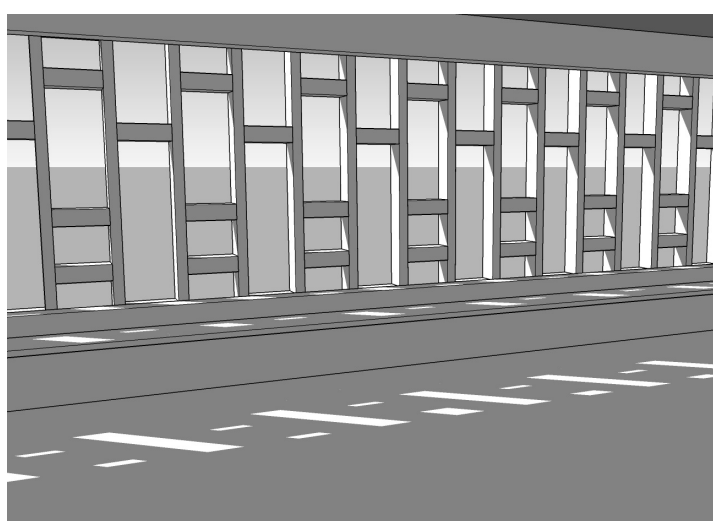
FAÇANA MÉS ASSOLELLADA: SO



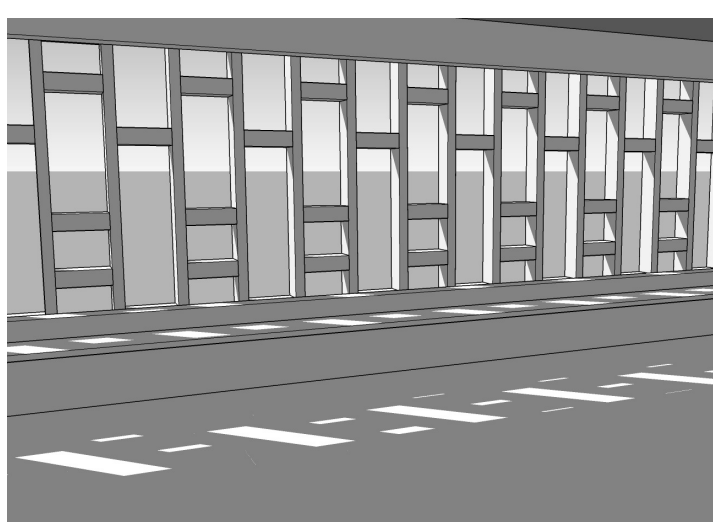
Equinocci d'hivern



Equinocci d'estiu



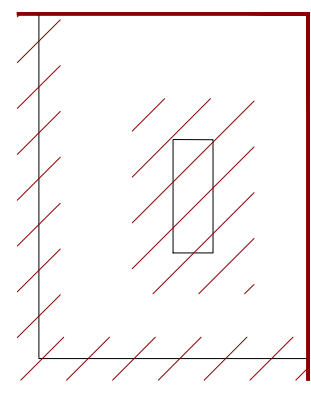
Solstici de primavera



Solstici de tardor

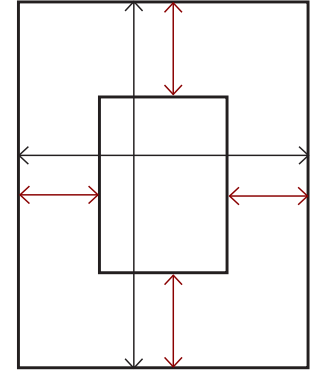
## ESTUDI D'IL·LUMINACIÓ NATURAL

CAPTACIÓ DE LLUM A TRAVÉS DE FAÇANES



Optimització de les obertures

- Opac
- NO
- NE
- Transparent
- SO
- SE
- Atri

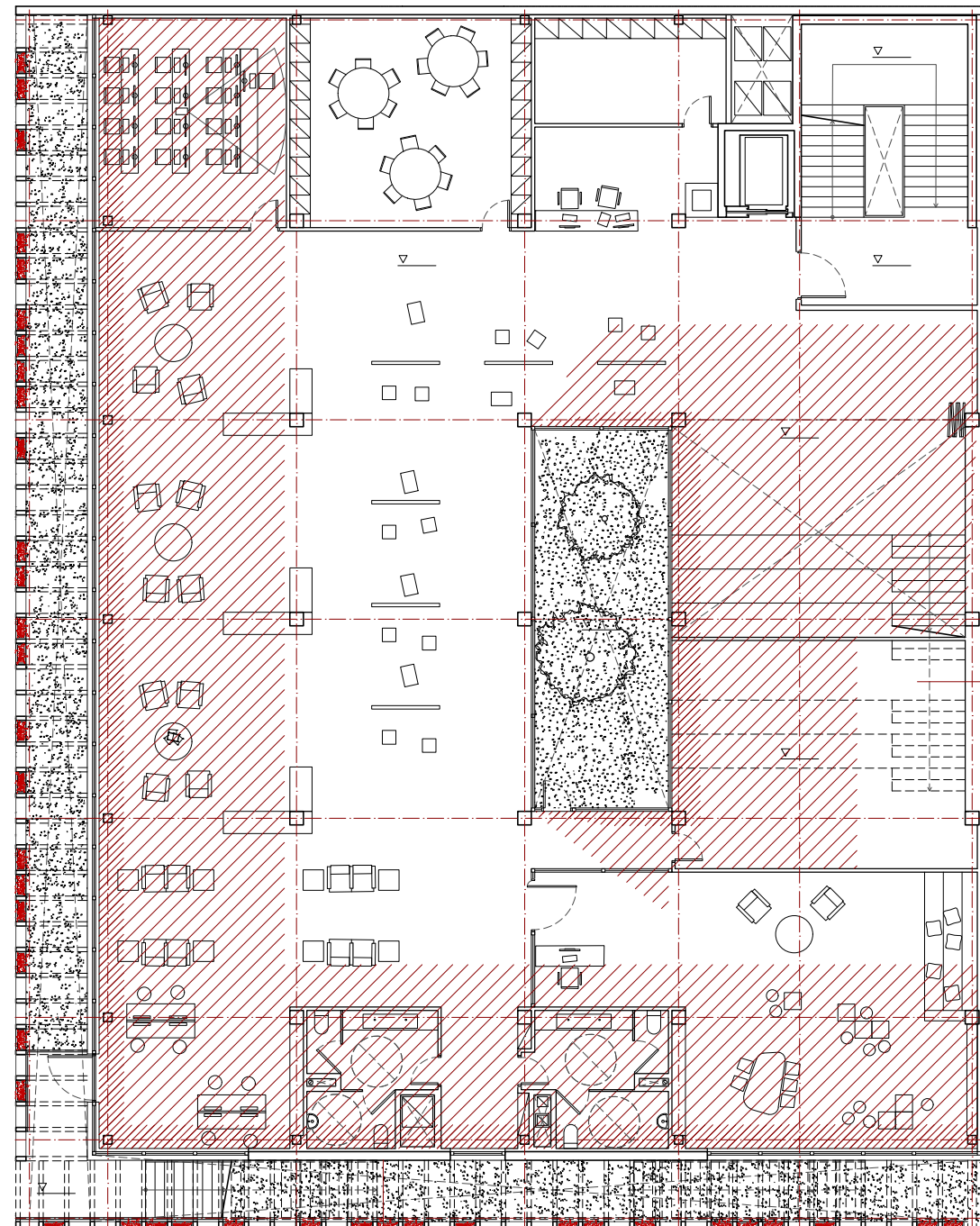


Optimització de la il·luminació natural

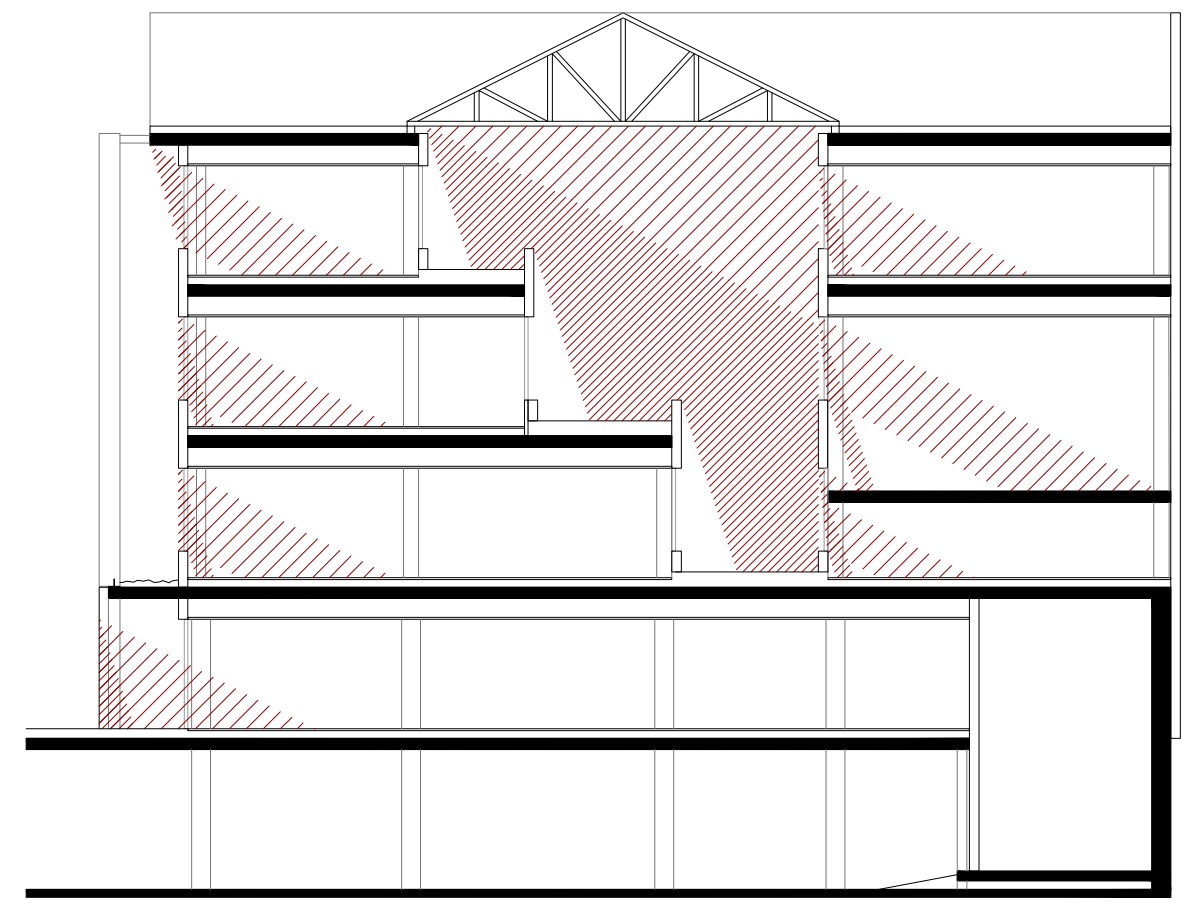
Escurçament de la profunditat de la planta gràcies a l'atri.

PLANTA MÉS DESFAVORABLE: PB+1

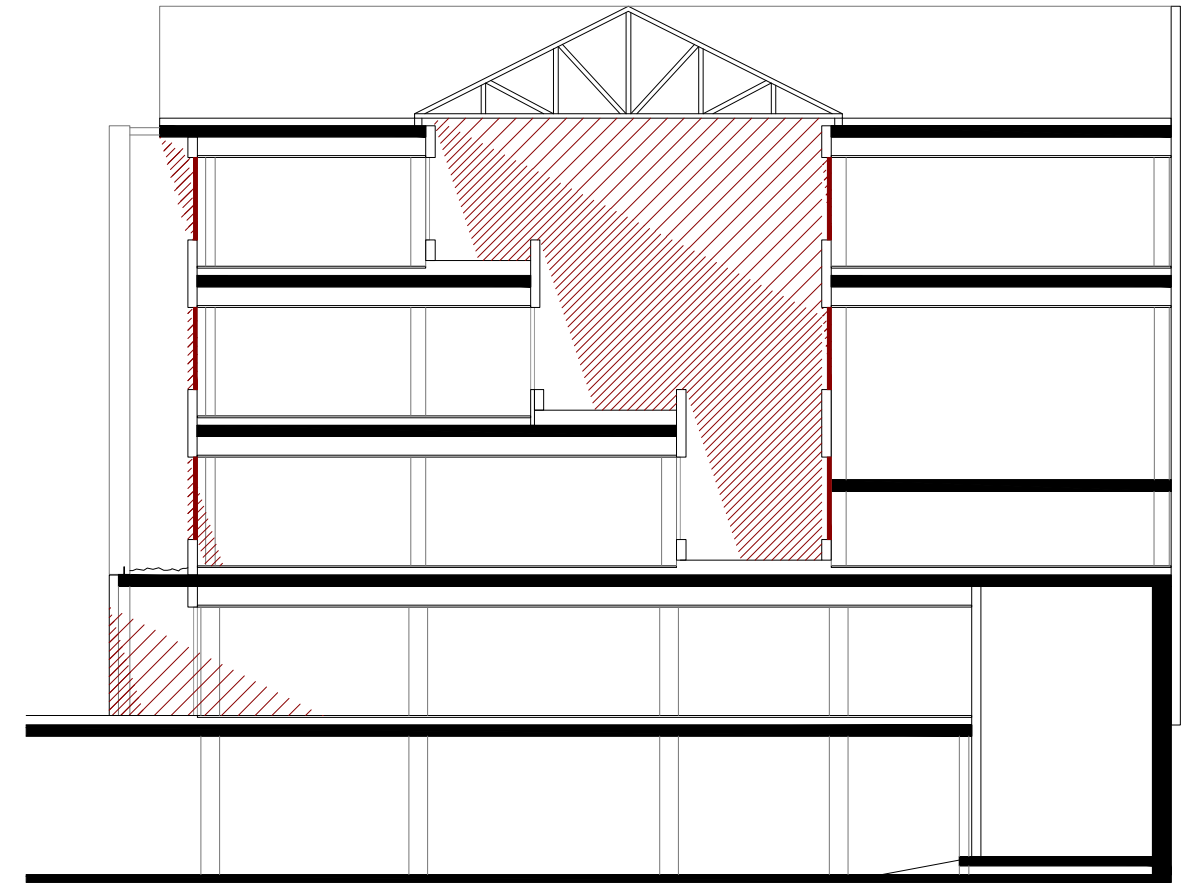
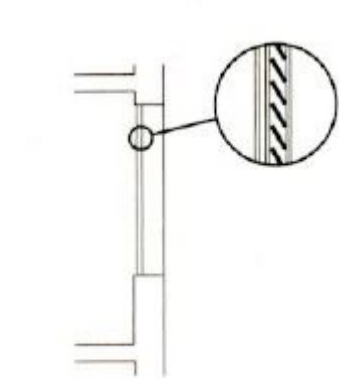
1:200



SECCIÓ SO-NE 1:200



PROTECCIONS SOLARS



# IL·LUMINACIÓ, ELECTRICITAT I TELECOMUNICACIONS. SISTEMES ACTIUS

## IL·LUMINACIÓ

CTE DB-HE3 UNE-EN 12464-1

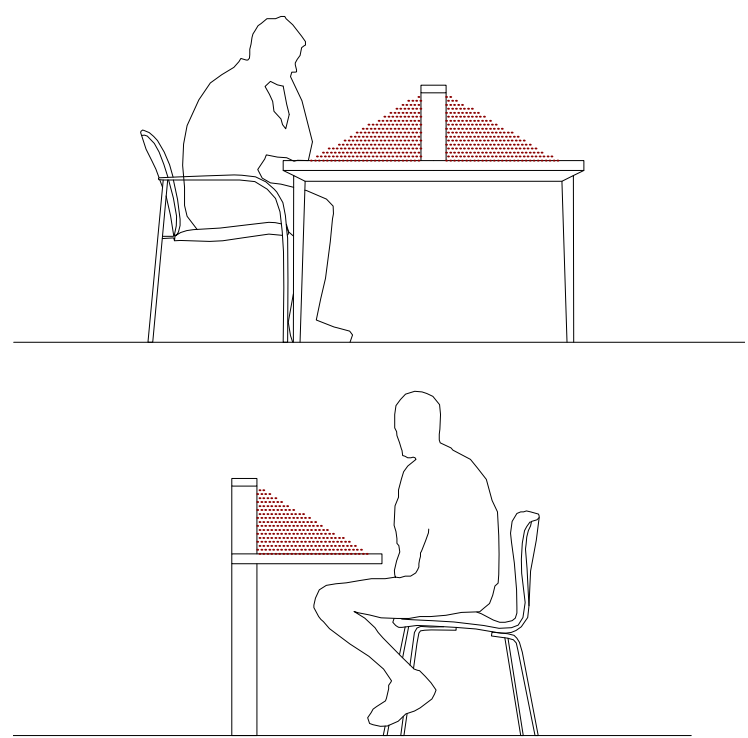
ZONA NIVELL D'IL·LUMINACIÓ (lx)

Administració	300
Aules	300
Lavabos	200
Biblioteca zona general	300
Biblioteca zona estudi	500
Cuina	500
Escalles	150
Espais de circulació	200
Espais de treball	500-1000
Magatzems	100
Sala exposicions	300
Sala polivalent	300
Vestíbuls	200
Zones comunes	200
Zones de serveis	200

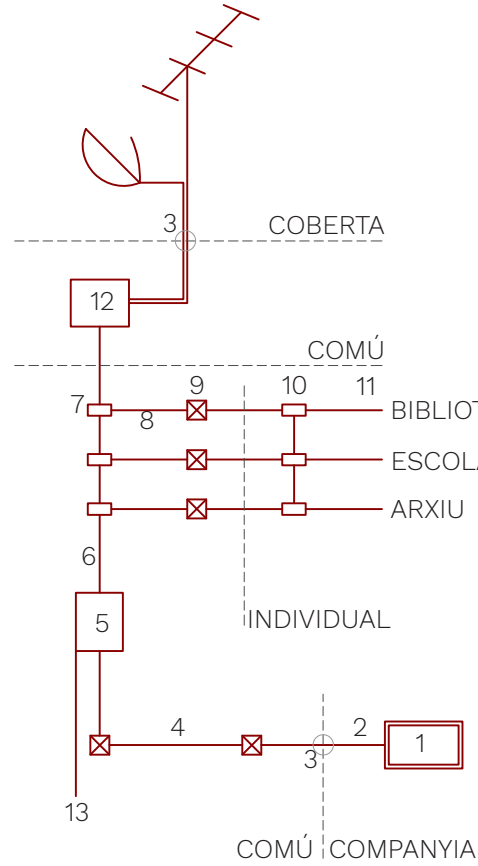
Sistema d'apagada i encesa manual a cada estança.

Sistema d'apagada i encesa automàtic als lavabos.

## DETALL ILLUMINACIÓ TAULES D'ESTUDI



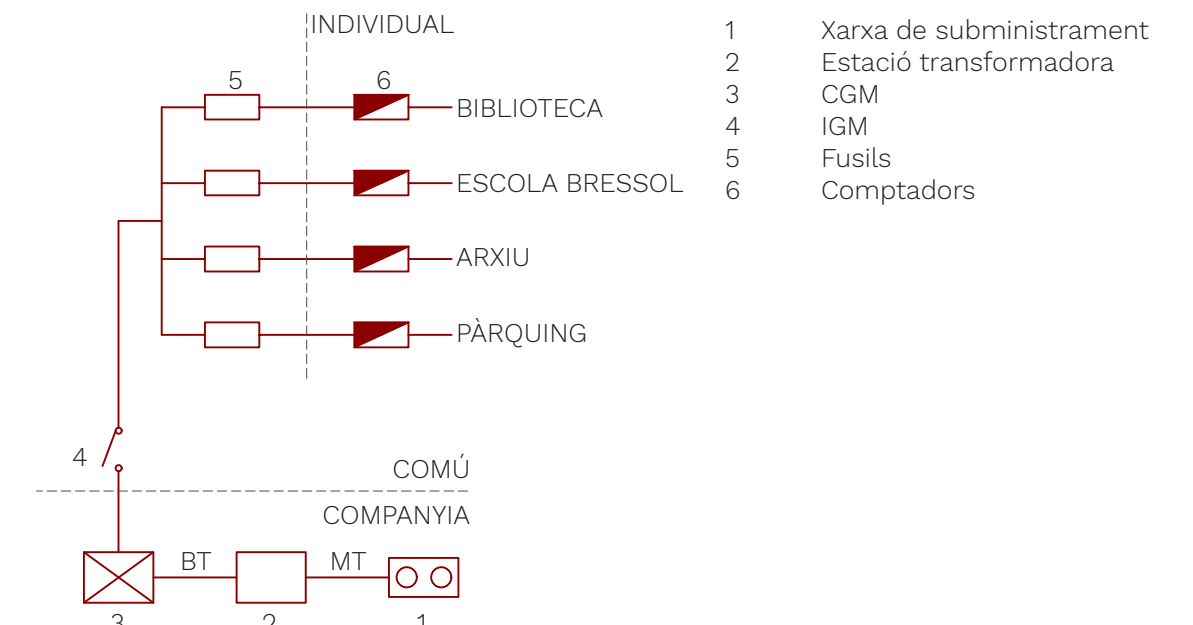
## TELECOMUNICACIONS



- 1 Arqueta d'entrada
- 2 Canalització exterior
- 3 Punt d'entrada general
- 4 Canalització d'enllaç
- 5 R.I.T.I.
- 6 Canalització principal
- 7 Registres secundaris
- 8 Canalització secundària
- 9 Registres d'acabament de xarxa
- 10 Canalització interior de l'usuari
- 11 R.I.T.S.
- 12 Presa de terra
- 13 COMÚ COMPANYIA

## ELECTRICITAT

Subministrament a baixa tensió(220V)



## LLUMINÀRIES

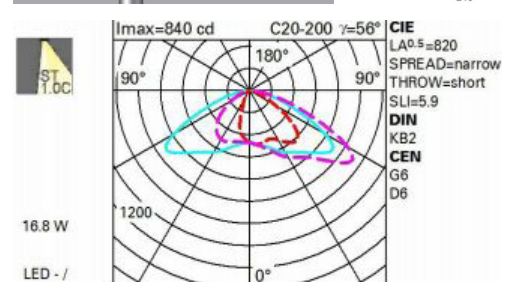
ITEKA BU44. Iguzzini

Neutral

Fanal exterior de pal(h=3,7m)

- Pati anglès

- Exterior de l'escola bressol

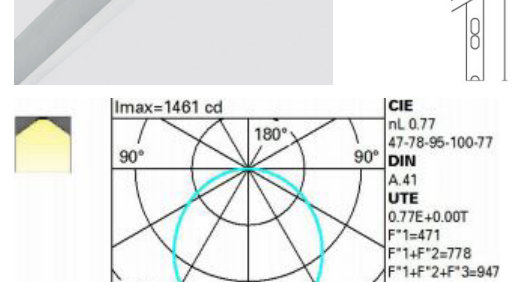


IN 30 ME37. Iguzzini

Neutral. Low contrast

En suspensió

- Sobre els mostradors de recepció.



ITEKA BU40. Iguzzini

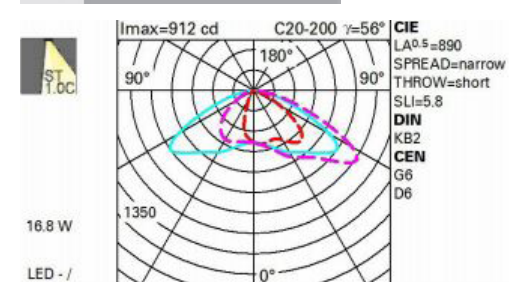
Neutral

Fanal exterior de paret(h=3,7m)

- Pati anglès

- Exterior de l'escola bressol

- Porxos i façana del pati de l'escola bressol



IN 60 MXM8. Iguzzini

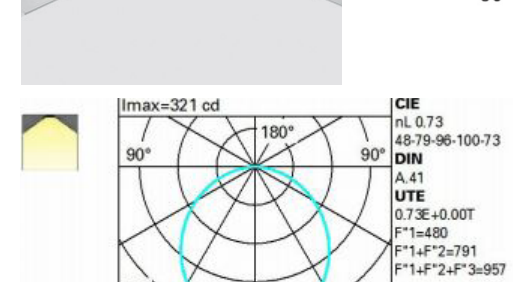
Warm

Empotrada al fals sostre

Il·luminació global

- Zones generals de prestatergies(magatzems, consulta)

- Aules



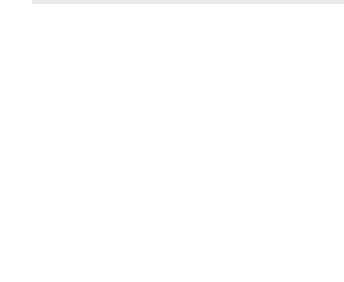
ANYWAY. Iguzzini

Neutral

De paret

Certificat per emergències (1,5h d'autonomia)

- Escalles i recorreguts d'emergència



IN 90 Q444. Iguzzini

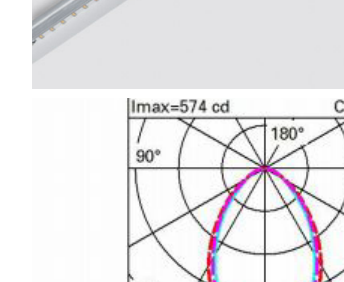
Neutral

- Integrada a les estanteries i taules d'estudi de la biblioteca

- Lavabos

- Despatxos

- ...



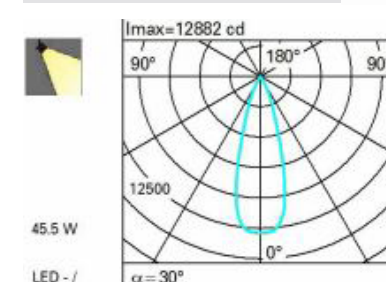
FRONT LIGHT MK83. Iguzzini

Neutral

Focus orientable

- Zones d'exposició de la biblioteca i l'arxiu

- ...



REFLEX MV95. Iguzzini

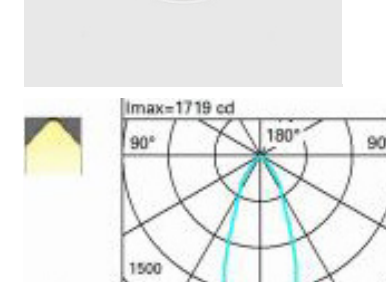
Neutral

Il·luminació global per espais més reduïts

- Lavabos

- Despatxos

- ...



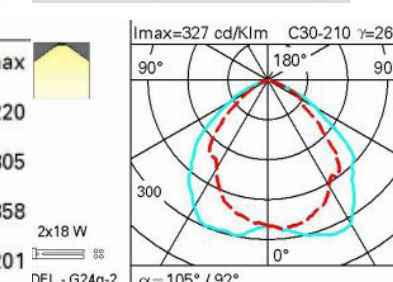
SISTEMA EASY 3303. Iguzzini

Warm

Empotrada al fals sostre

Il·luminació general

- Zones obertes de treball i generals de la biblioteca, l'escola bressol i l'arxiu



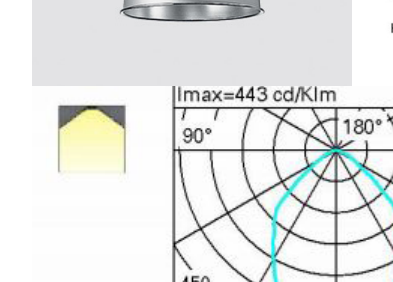
BERLINO 4300. Iguzzini

Warm

Il·luminació global per espais de doble alçada

- Sala polivalent biblioteca

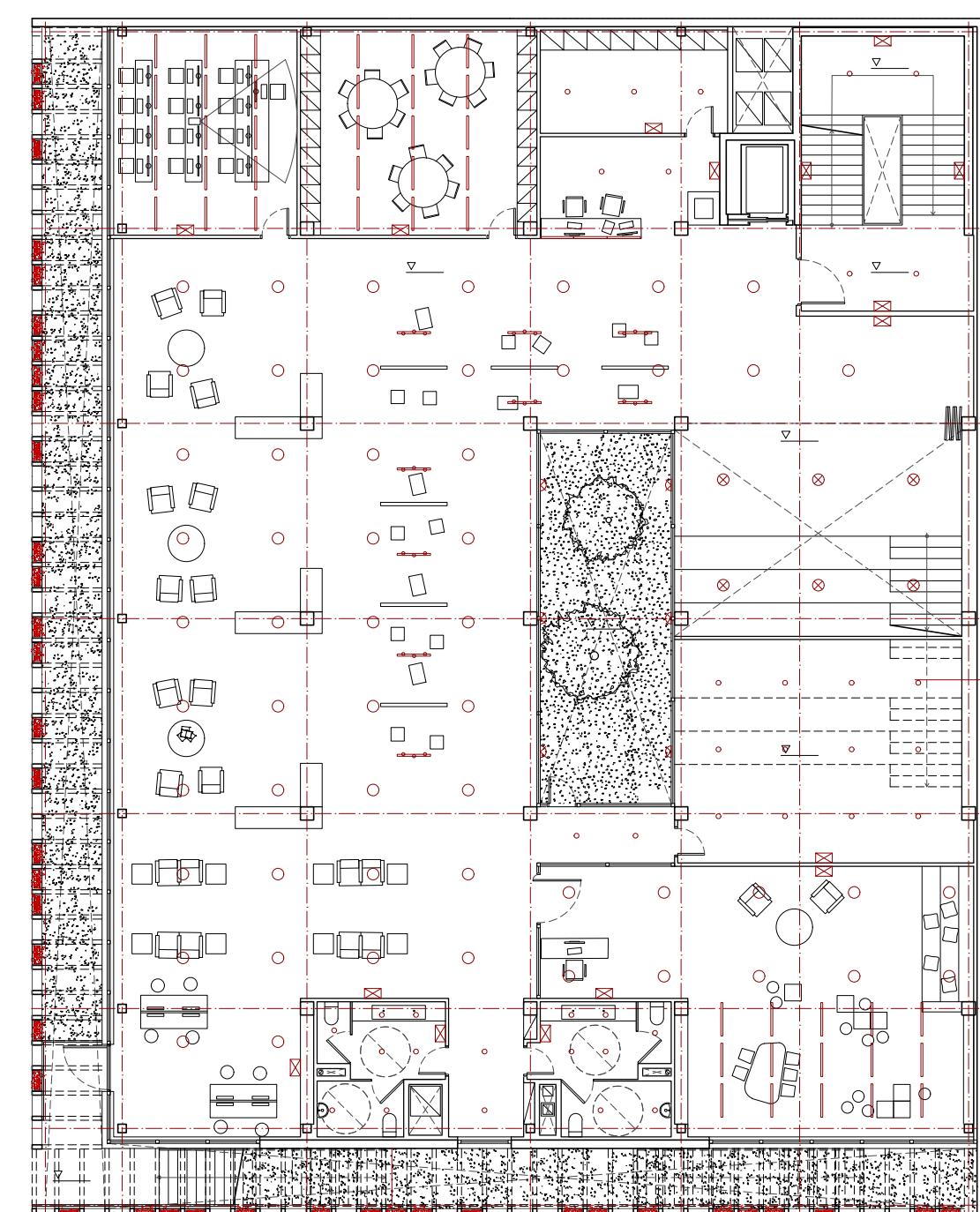
- ...



## EXEMPLE D'IMPLEMENTACIÓ

PB+1

1:200



- REFLEX MV95. Iguzzini
- SISTEMA EASY 3303. Iguzzini
- BERLINO 4300. Iguzzini
- IN 30 ME37. Iguzzini
- IN 60 MXM8. Iguzzini
- FRONT LIGHT MK83. Iguzzini
- ANYWAY. Iguzzini
- ITEKA BU40. Iguzzini

## ATRIUM

Equipament públic a St. Martí de Provençals

PFC marta cristóbal ferré 2017 UPC ETSAV