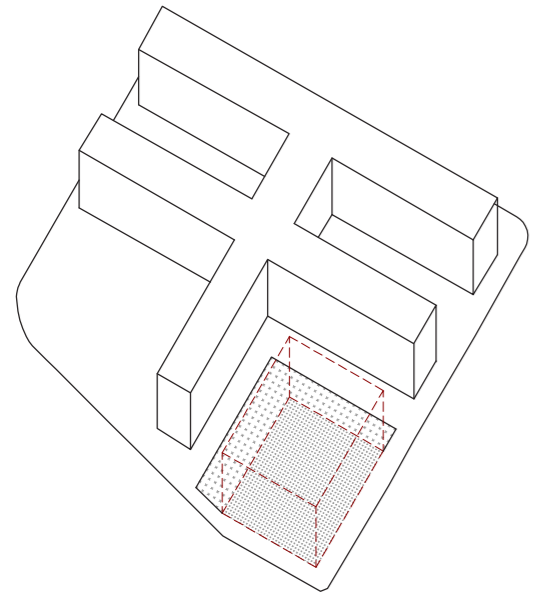


04. ESTRATÈGIA GENERAL

VOLUMETRIA

1:2000

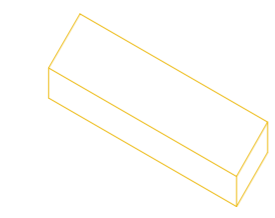
Superfície de parcel·la	1.639m ²
Superfície edificable de parcel·la	991m ²
Alçada màxima edificable	4 plantes + 1 soterrani
Superfície màxima edificable	5603m ²
Superfície total edificada	4.510 m ²



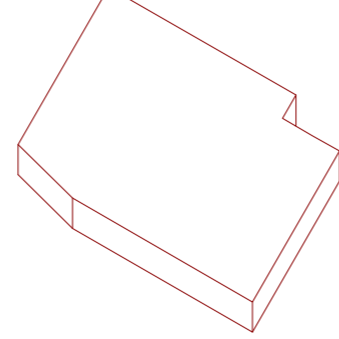
MULTI-PROGRAMA

1:1000

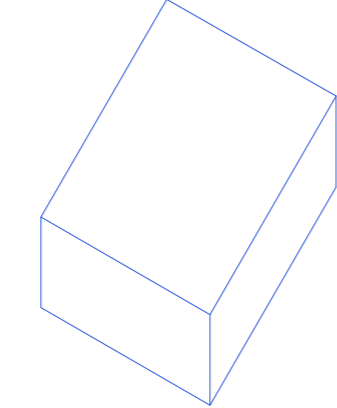
Arxiu històric i de barri
237 m²
PB-1



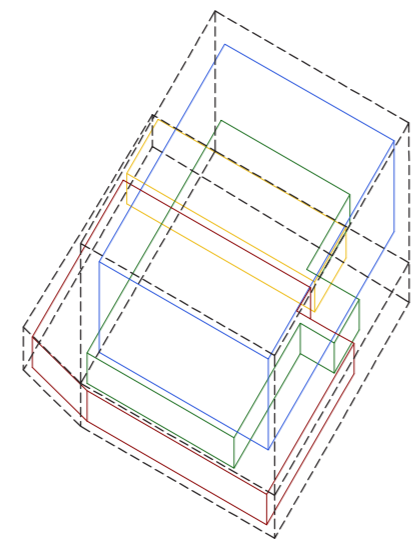
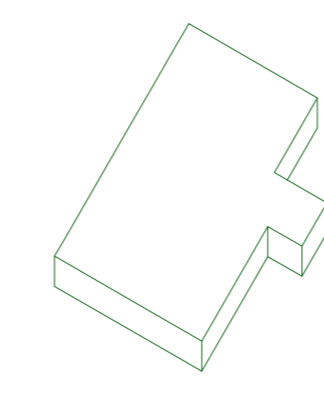
Aparcament
945 m²
PB-1



Escola bressol
800m²
PB



Biblioteca
2.367m²
PB+1/PB+2/PB+3



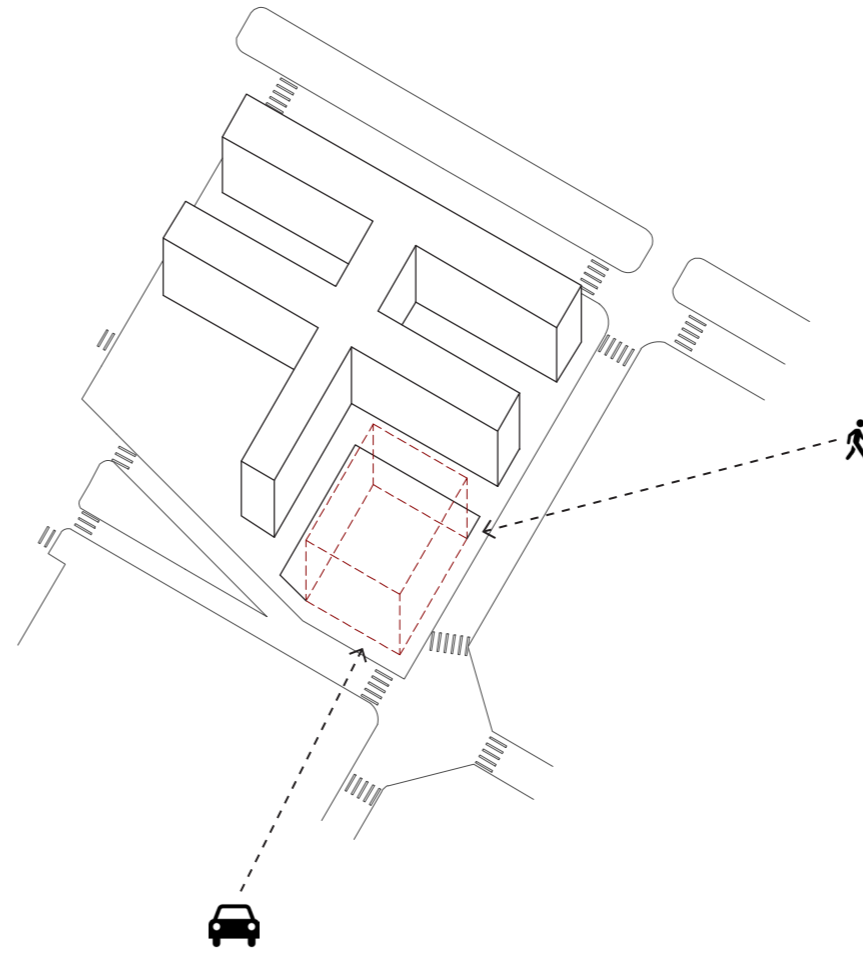
Conjunt global

ACCESSOS

1:2000

Separació de l'accés a peu del rodat.

Accés a peu per la cantonada més transitada i més pròxima al transport públic.

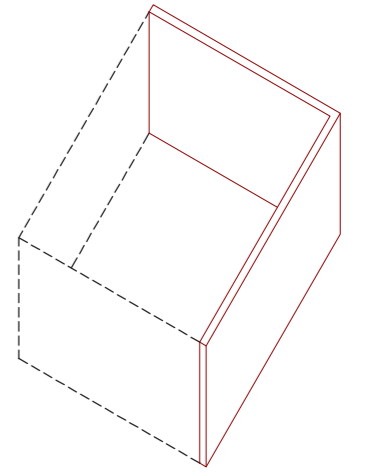


FAÇANES

1:1000

Façanes oposades

ORIENTACIÓ	TIPOLOGIA	USOS
NE	Opaca	Accessos i programa privat
NO	Opaca	Accessos i programa privat
SO	Transparent	Espai públic
SE	Transparent	Espais públic

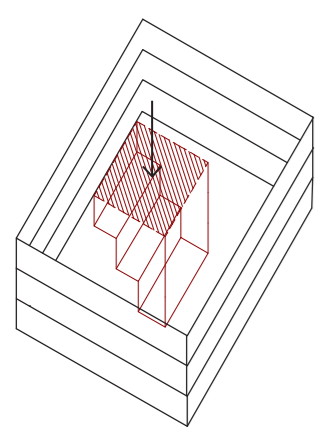


CAPTACIÓ DE LLUM

1:1000

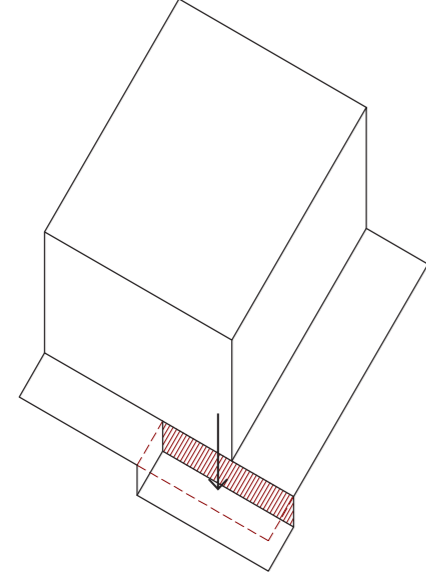
BIBLIOTECA

Creació d'un pati escalonat



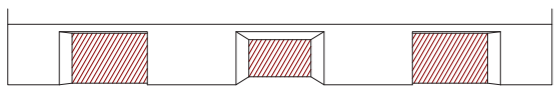
ARXIU

Pati anglès a la franja no edificable de nord-oest per generar una façana transparent.



ESCOLA BRESSOL

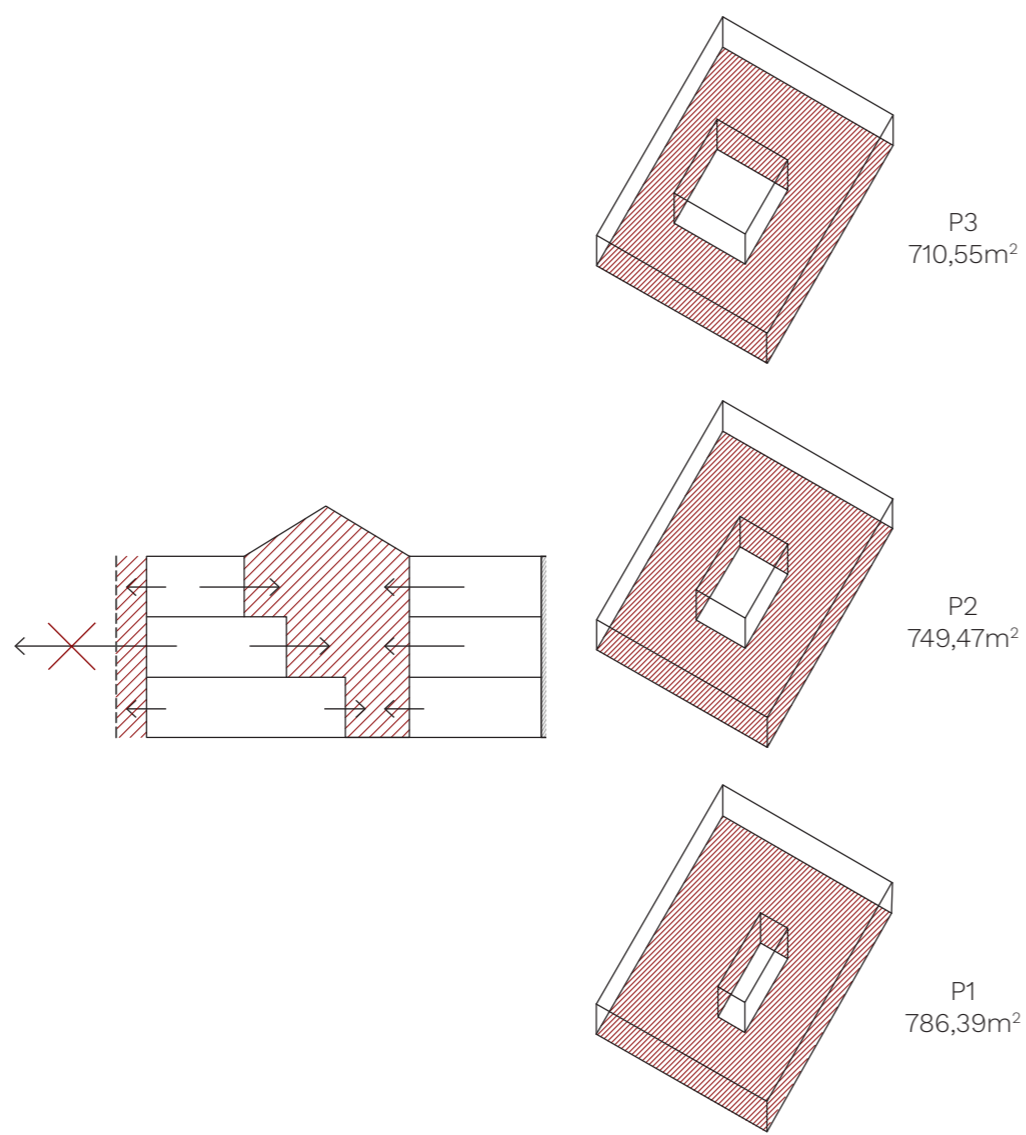
Obertures a la façana més assolada, d'accés al pati des de les aules.



CREACIÓ D'UN ESPAI INTERIOR PROPI

1:1000

Com que l'entorn de la parcel·la no ofereix un ambient agradable, l'edifici es tanca en ell mateix i a l'interior s'hi crea, a través d'un pati esglaonat, aquest ambient del que careix a l'exterior.



CIRCULACIONS I SECTORITZACIÓ

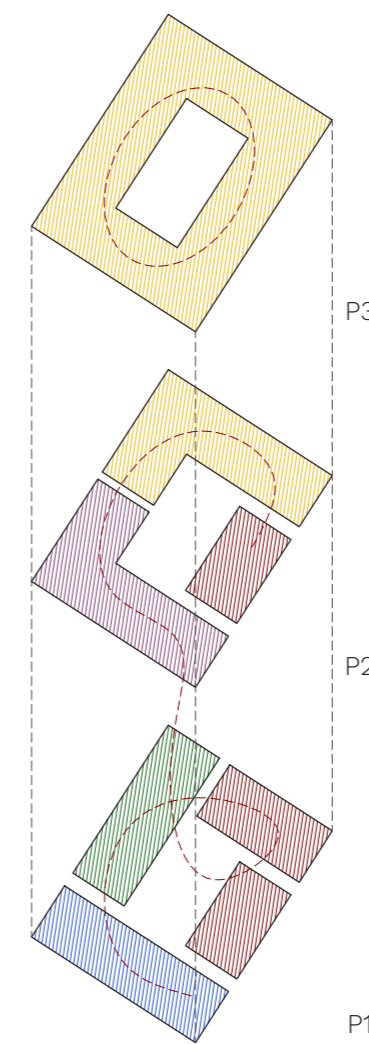
1:1000

BIBLIOTECA(3 plantes)

La distribució de la biblioteca està pensada per ser compresa ràpidament i intenta afavorir una transició fàcil a través dels espais fent possible una circulació contínua.

P1 i P2 Transició de l'una a l'altra de manera contínua a través dels espais de la biblioteca.
P3 Circulació circular independent.

- Accés
- Diaris i revistes
- Música i imatge
- Juvenil
- Fons general

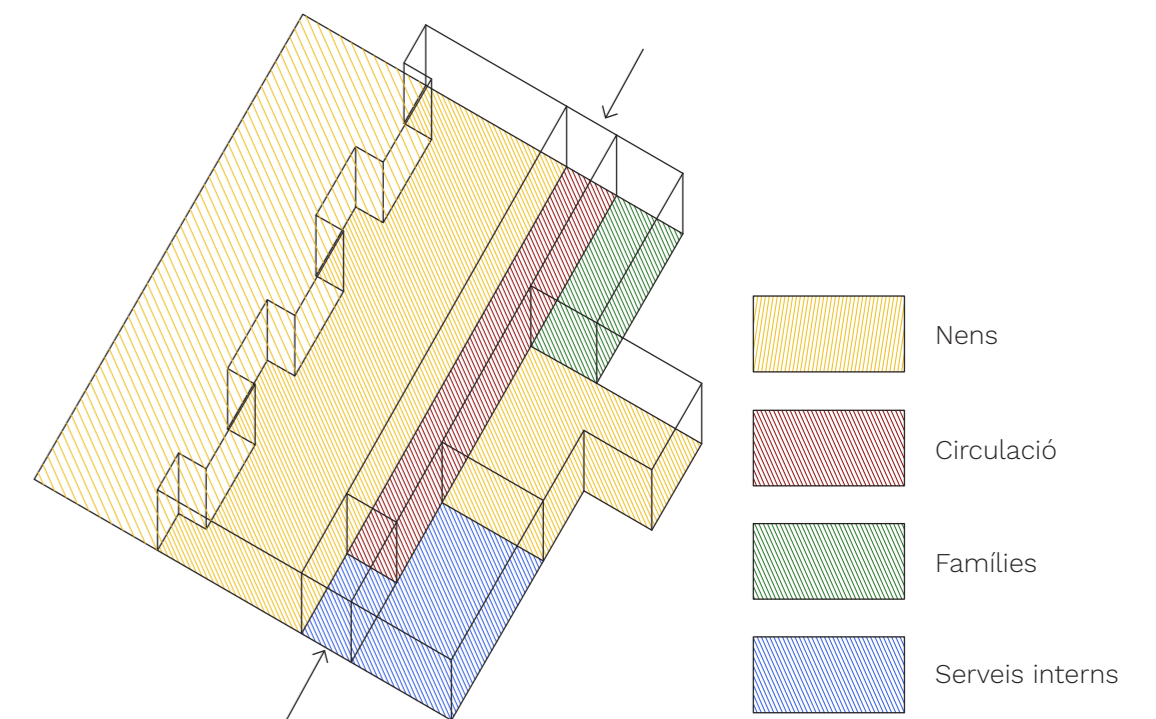


ESCOLA BRESSOL(1 planta)

A l'escola bressol s'han agrupat els espais segons el tipus d'usuari.

Entenen els nens com els usuaris principals, els espais s'han pensat entorn a ells.

- Franja central de circulació de 4m d'ampe que s'entén com un espai més de l'escola, més enllà de servir per la circulació.
- Aules a sud-oest i amb sortida directa al pati
- Zona de famílies a l'entrada
- Zona de serveis interns: agrupada i amb accés independent.

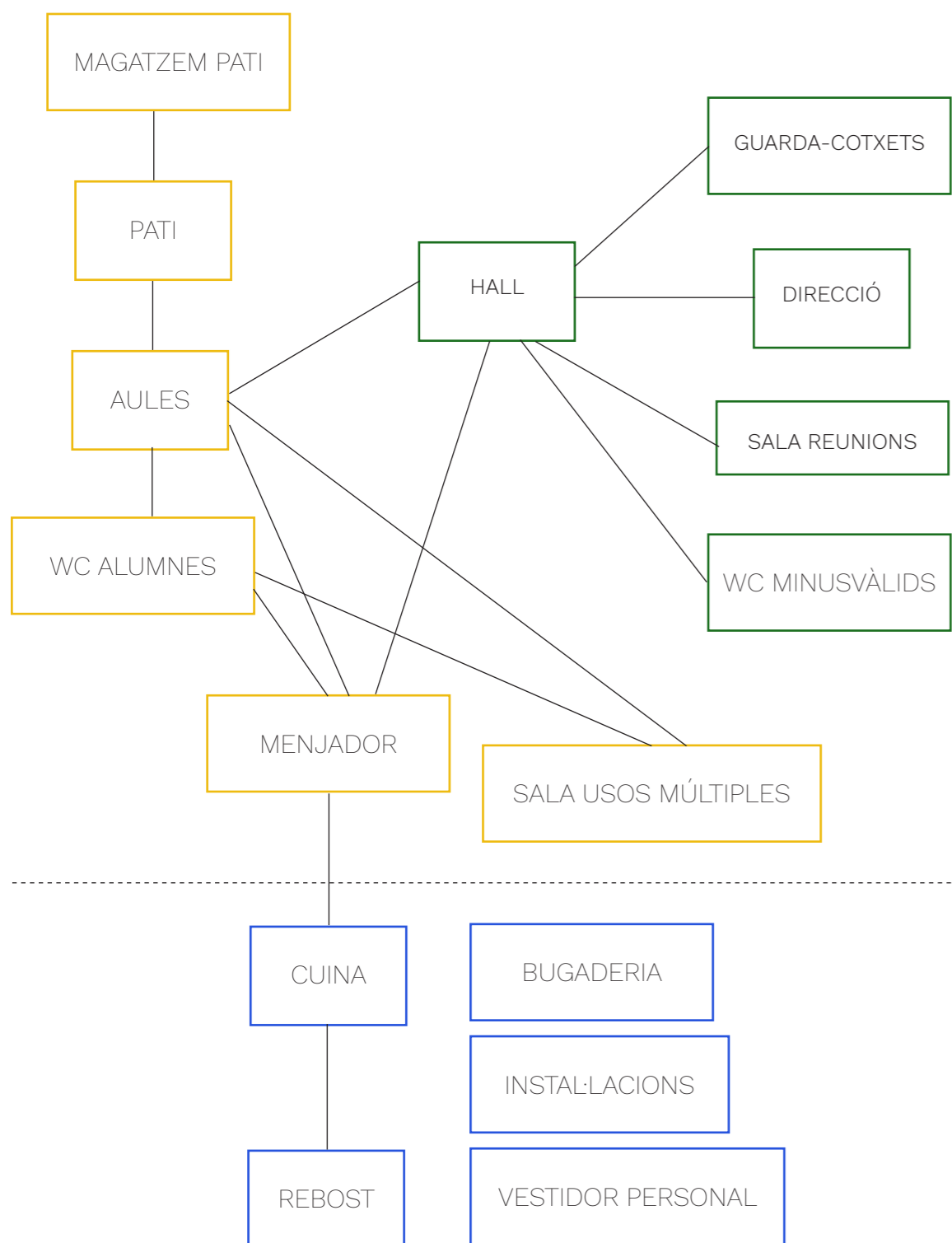


RELACIÓ D'ESP AIS

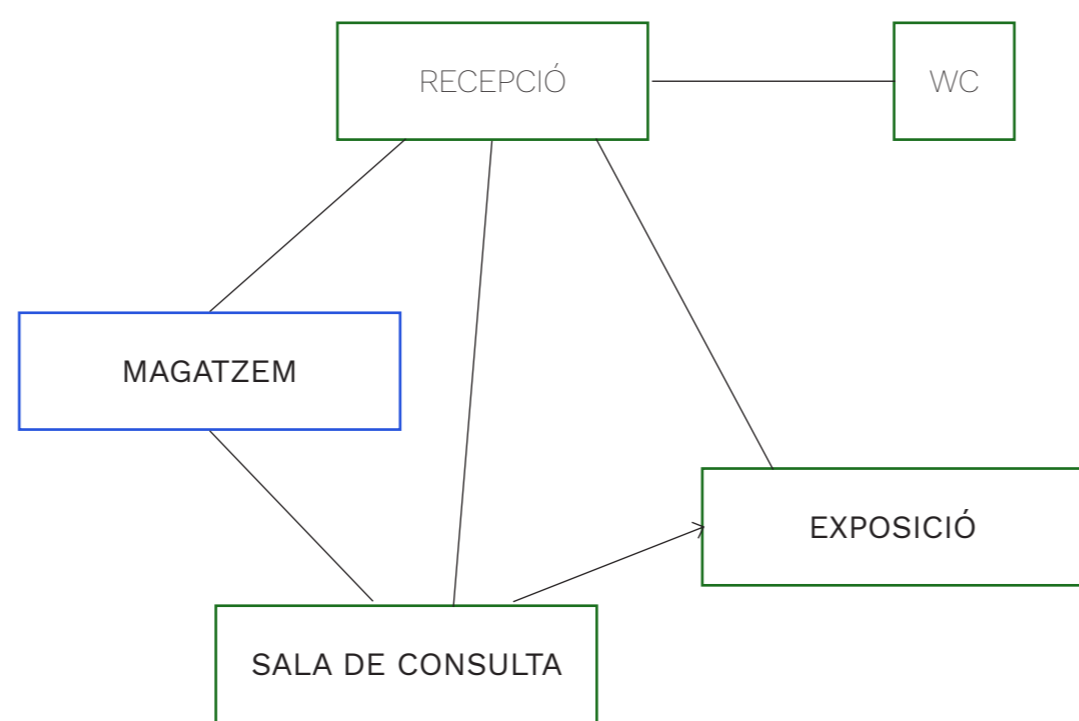
ESCOLA BRESSOL

ARXIU HISTÒRIC DE BARRI

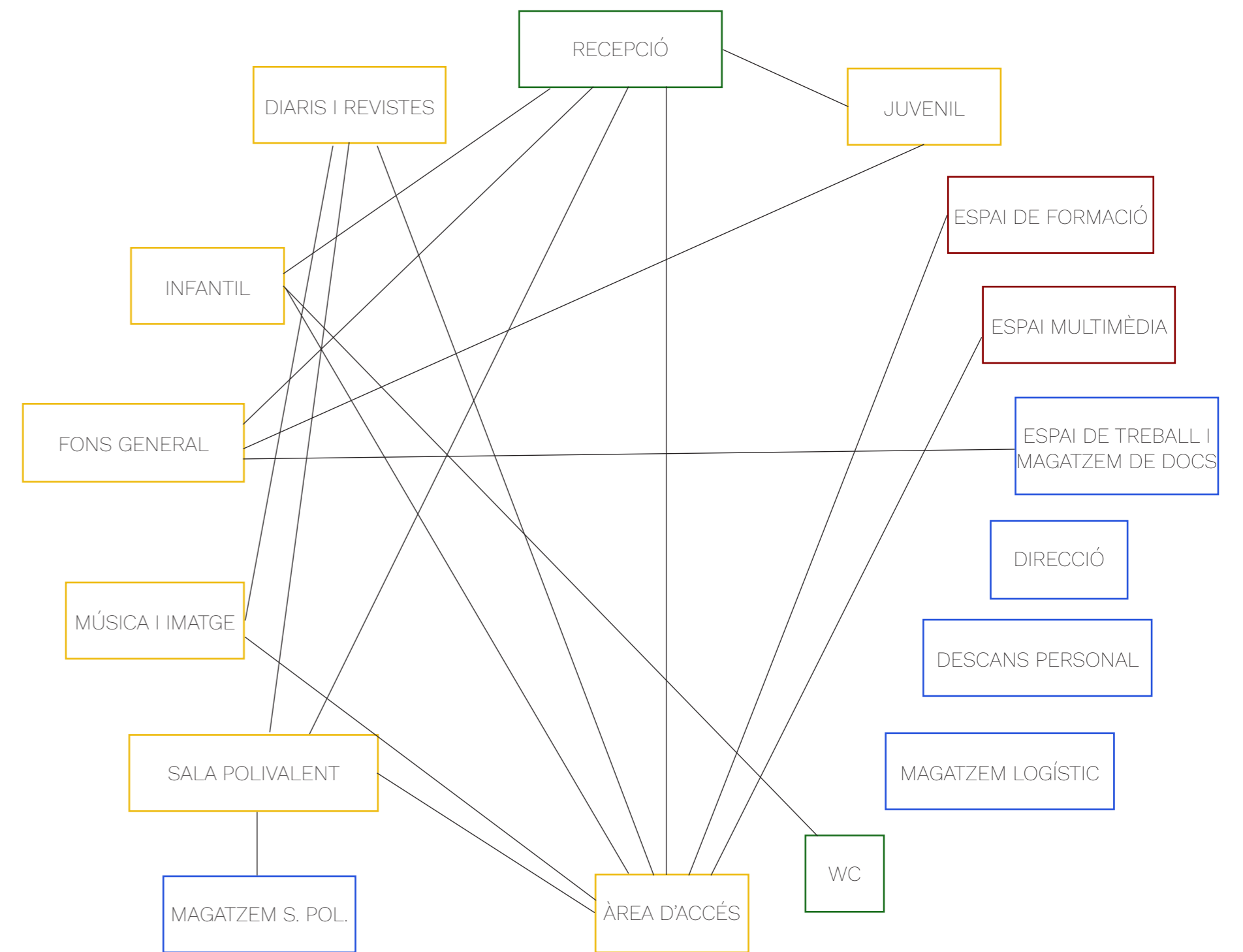
BIBLIOTECA



- SERVEIS A LES FAMÍLIES
- ESPAIS PELS NENS
- SERVEIS INTERNES



- ESP AIS OBERTS AL PÚBLIC
- SERVEIS INTERNES



- SERVEIS PELS USUARIS
- ESP AIS RESERVATS PER CURSOS
- ESP AIS OBERTS AL PÚBLIC
- SERVEIS INTERNES

ATRIUM

Equipament públic a St. Martí de Provençals
PFC marta cristóbal ferré 2017 UPC ETSAV