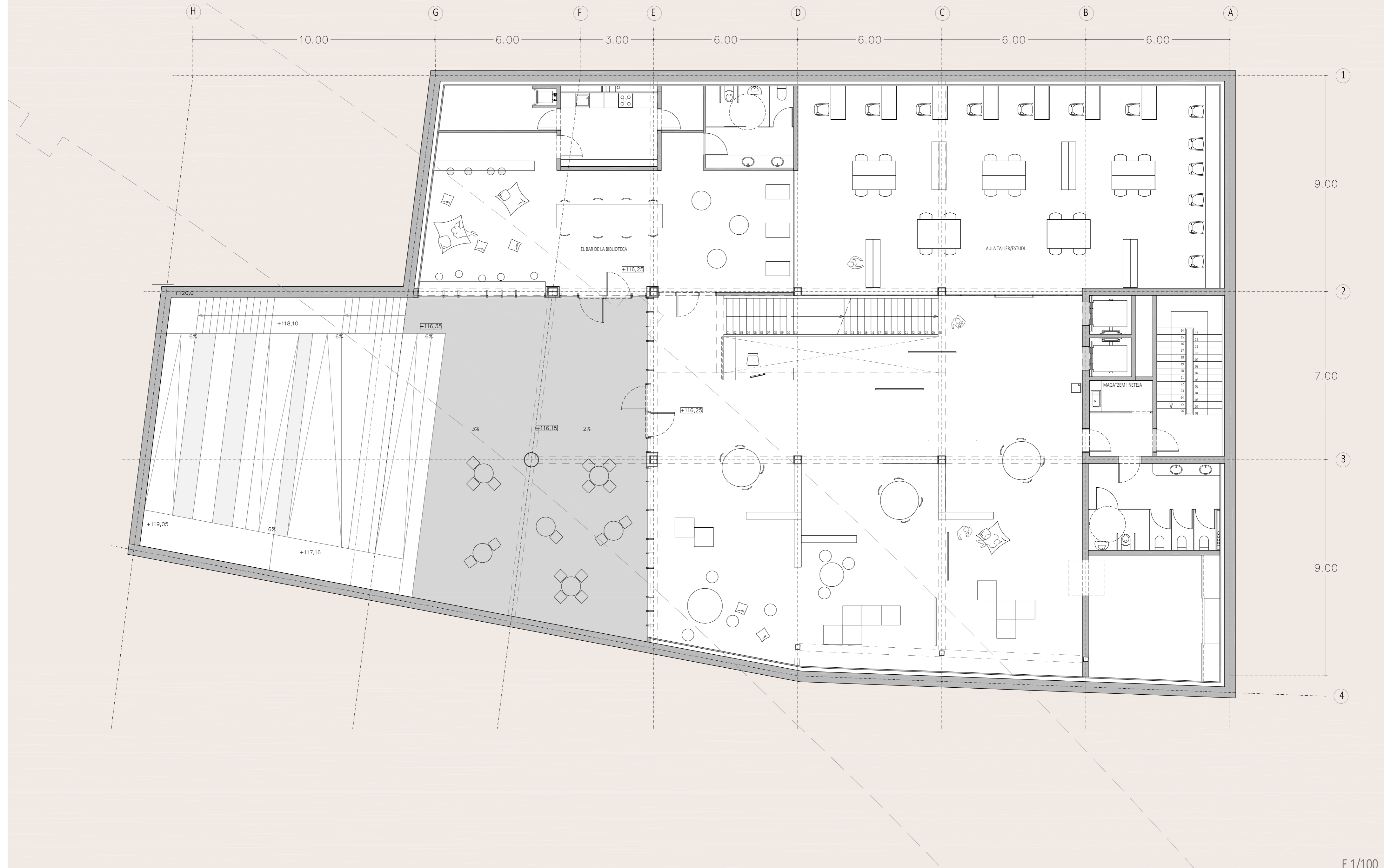


# PLANTA SOTERRANI

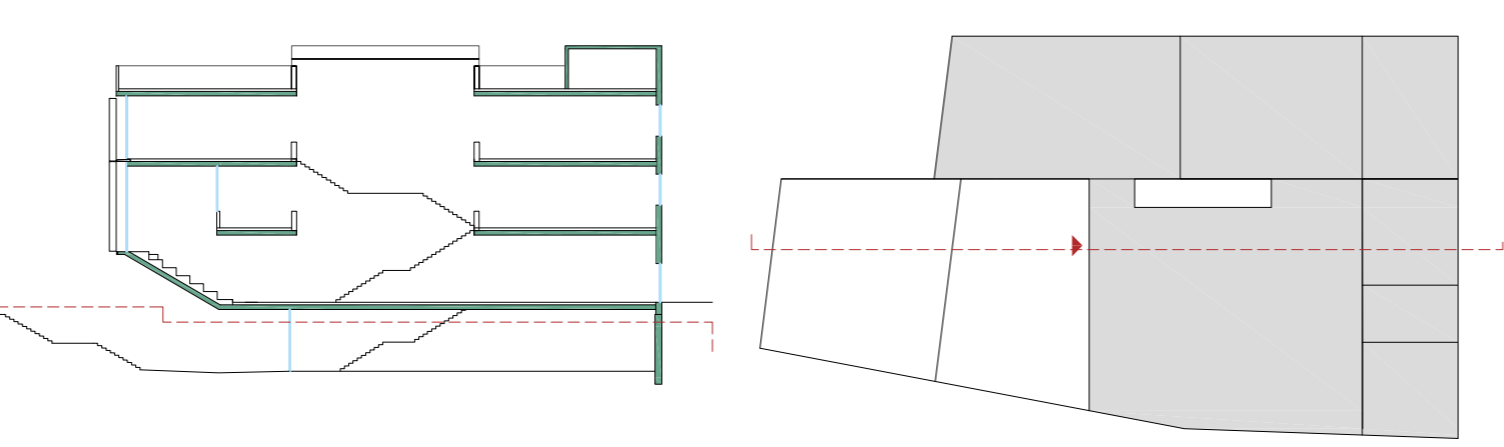
AUGMENTAR LA RENDIBILITAT DE L'EQUIPAMENT



E 1/100

## SUPERFÍCIES ÚTILS PLANTA SOTERRANI

- El bar de la biblioteca	130,5 m <sup>2</sup>
- Terrassa exterior	118,3 m <sup>2</sup>
- Aula taller estudi	151,4 m <sup>2</sup>
- Espai creatiu de treball en grup	258,6 m <sup>2</sup>
- Magatzem	28,3 m <sup>2</sup>

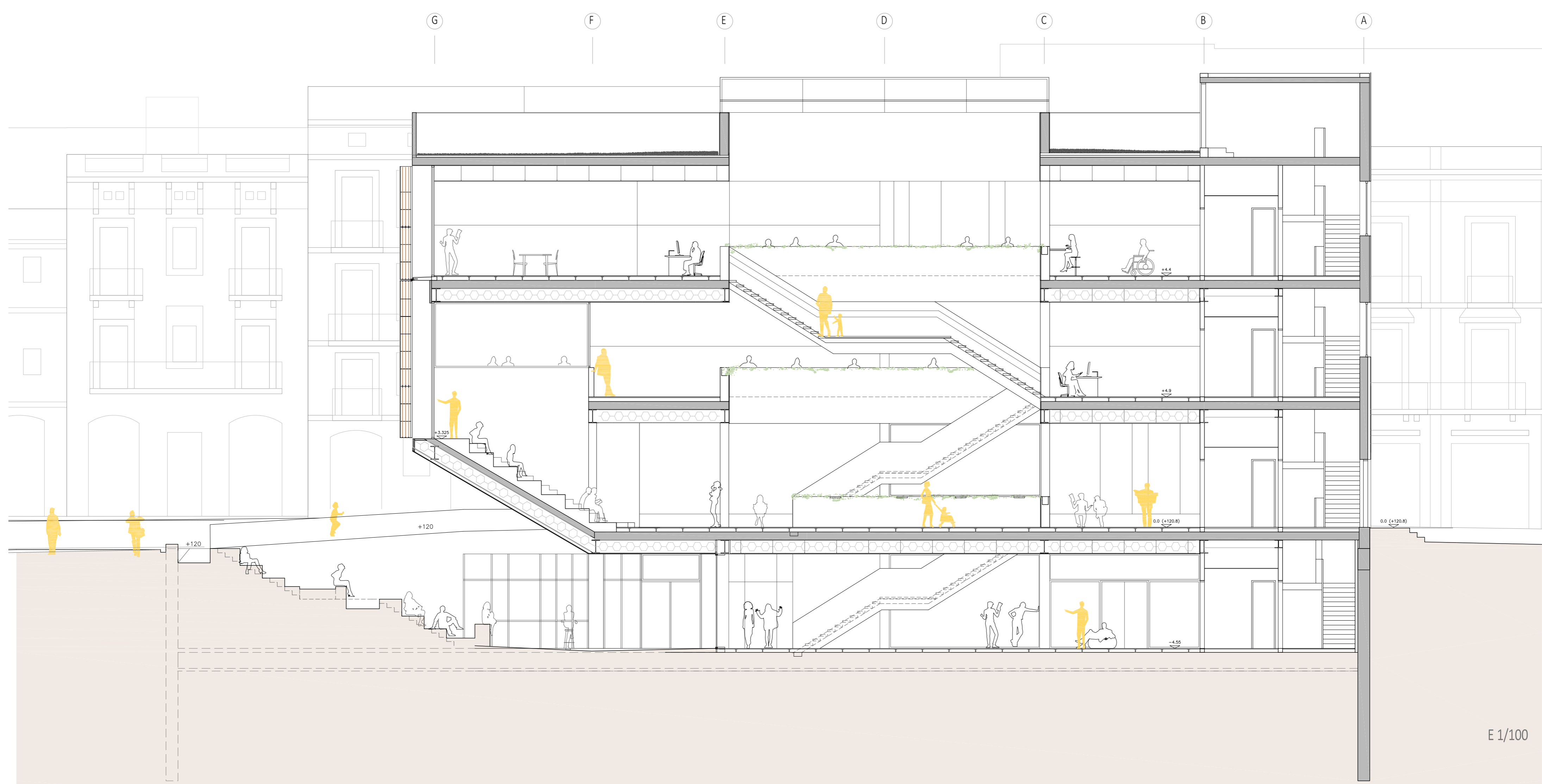


## CRITERIS DE DISTRIBUCIÓ I MATERIALITAT

- Augmentar la rendibilitat de l'equipament



La proposta permet el funcionament independent de la planta soterrani de la biblioteca. Aquesta sobre a la plaça mitjançant unes grades públiques que generen un espai directament relacionat entre la Plaça Major de Sarrí i l'equipament. D'aquesta manera doncs s'augmenta la rendibilitat de l'equipament, podent doncs obrir aquest espai al barri mentre la resta de la Biblioteca està tancada.



E 1/100