

## IL·LUMINACIÓ

Els criteris que s'han utilitzat per la col·locació de les lluminàries van en funció de la normativa segons tres criteris:

- **Confort visual;** en el que els treballadors tenen una sensació de benestar, d'una manera indirecta també contribueix a un elevat nivell de productivitat.
- **Prestacions visuals;** en el que els treballadors són capaços de realitzar els seus treballs visuals, inclús en circumstàncies difícils i durant períodes més llargs.
- **Seguretat**

A les estancies on es fa un ús de l'espai més general com el hall o els passadissos, s'ha utilitzat un tipus de lluminària amb 200 lux repartida per la sala permetint una bona circulació però només per confort visual.

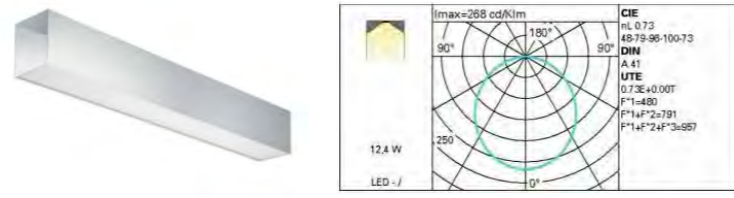
A les zones d'estudi com la biblioteca, el laboratori i els despatxos s'ha utilitzat unes lluminàries que responen a unes prestacions visuals més específiques, amb 500 lux, permetint que l'usuari estigui còmode en un treball de més precisió durant una llarga estada de temps.

A les sales d'un ús intermig als dos anteriors, on a vegades es necessari fer treballs més minuciosos, però per temps reduïts i que a la vegada són zones d'estar, com per exemple, el restaurant o la sala polivalent, s'han utilitzat lluminàries amb 300 lux que permeten un confort visual i unes prestacions visuals per a curtes estades.

A continuació fem un recull de les lluminàries utilitzades:

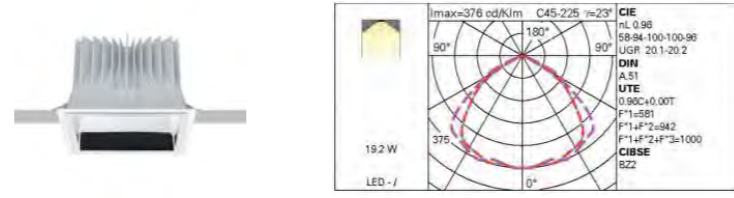
- **Biblioteca ús general i laboratoris:** Es busca la il·luminació homogènea de l'espai per això es proposa lluminàries lineals i com tenim sostres molt alt hauran de ser suspeses. 500 lux

iN 60 / suspesa (iGuzzini)



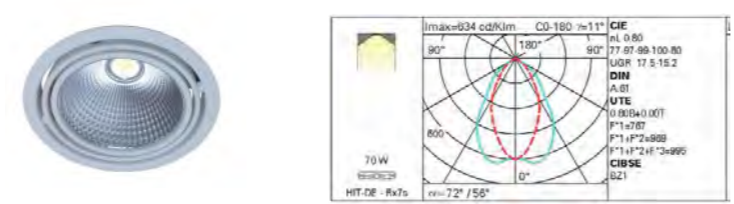
- **Vestíbul:** En aquesta sala s'ha de tenir en compte que serà només de pas i que té molta llum natural exterior, per tant es proposen lluminàries empotrades amb 200 lux.

Reflex Easy Square / empotrada (iGuzzini)



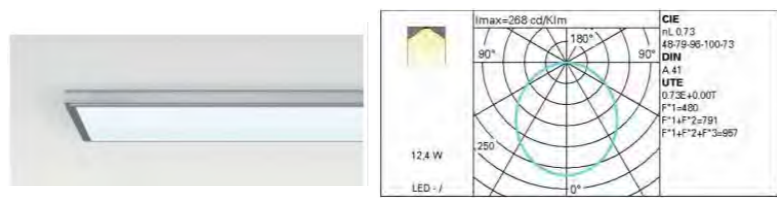
- **Bany i cuina:** Per aquestes estances es proposen lluminàries empotrades amb 300 lux ja que són zones on es necessita llum molt puntual i per necessitats visuals especials.

Sistema Easy MH Circular / empotrada (iGuzzini)



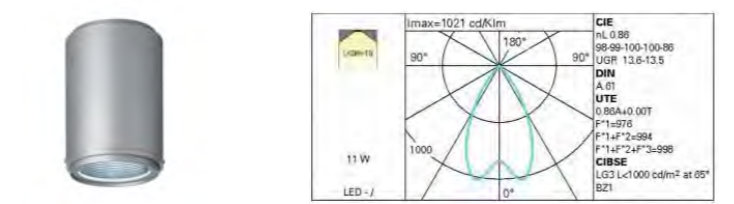
- **Despatxos:** En aquestes estances de punts forts de treball es necessari llums homogènes però amb molta intensitat. 500 lux.

iPlan Easy / empotrada (iGuzzini)



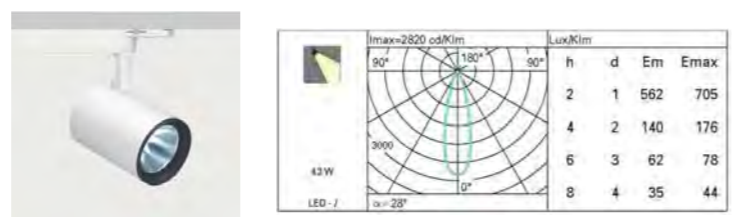
- **Escaleres i passadís:** Les escaleres i els passadissos són espais on es produeix trànsit circular durant moments molt curts de temps per aquest motiu és necessari una llum més fluïda que serveixi únicament de transició per això s'ha escogit una llum empotrada de paret amb 200 lux.

Roll / paret (iGuzzini)



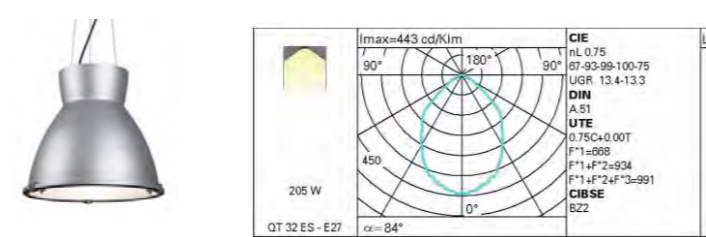
- **Museu:** Per enfocar les exposicions s'ha optat per uns punts de llum focals, col·locades entre les lames del fals sostre pero suspeses. 300 lux

Tecnica MN35 / suspesa (iGuzzini)



- **Restaurant:** En aquest cas la idea principal es focalitzar la llum a cada una de les taules per tal d'aconseguir unes il·luminacions més íntimes. 200 lux.

Berlino / suspensa (iGuzzini)



## ELECTRICITAT I TELECOMUNICACIONS

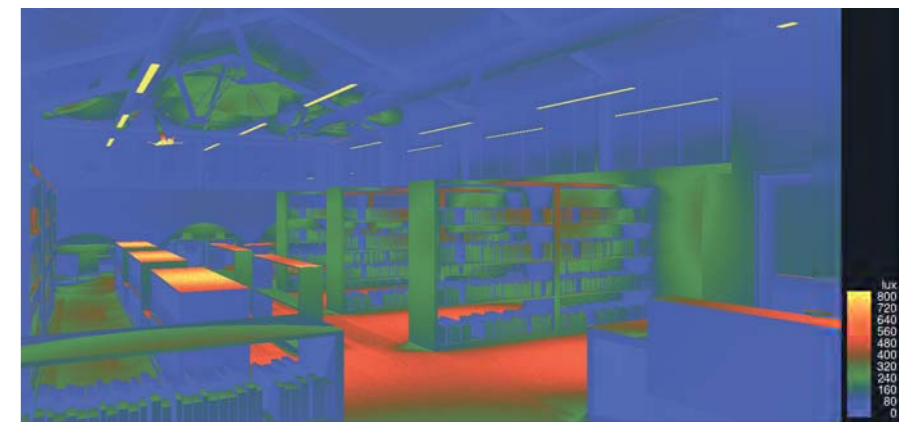
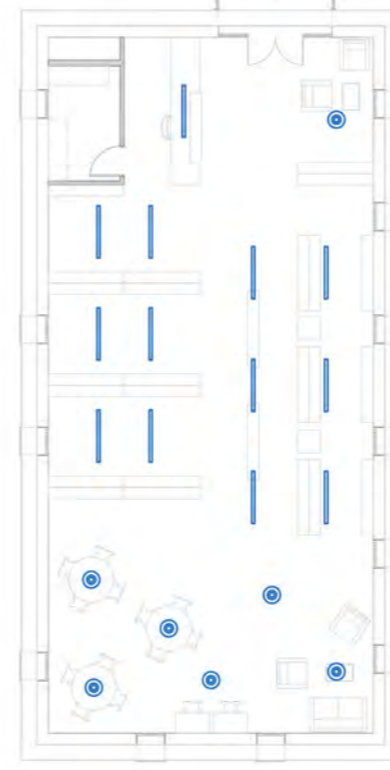
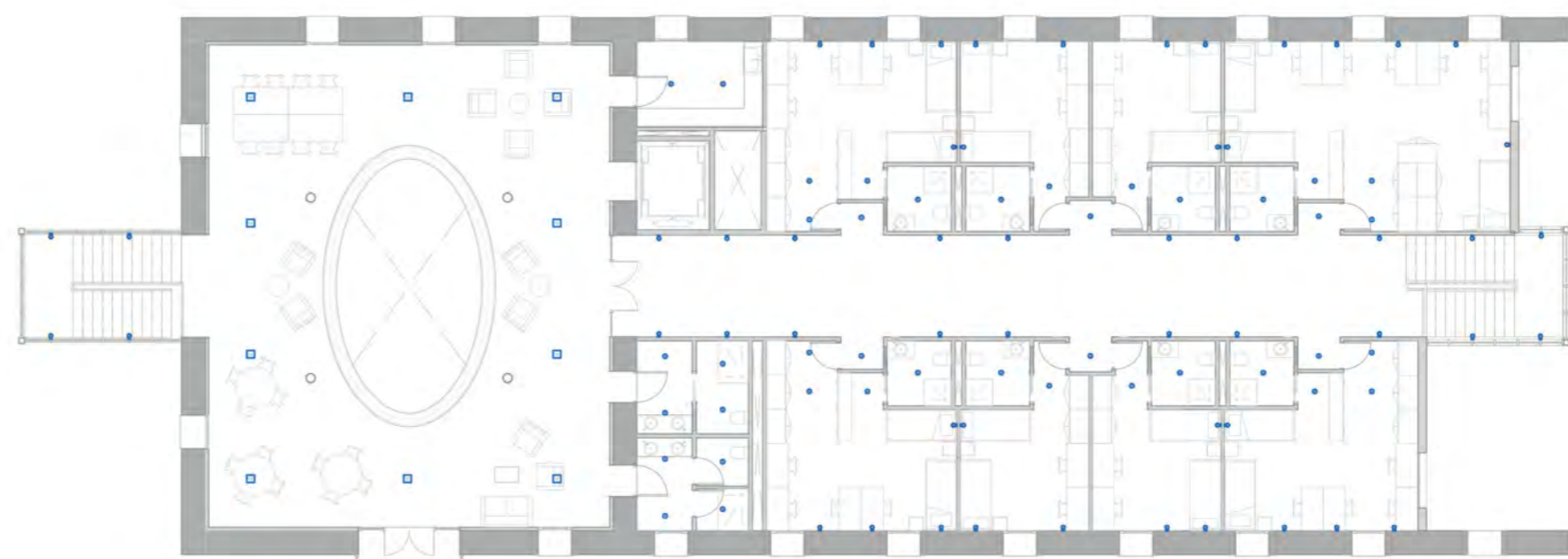
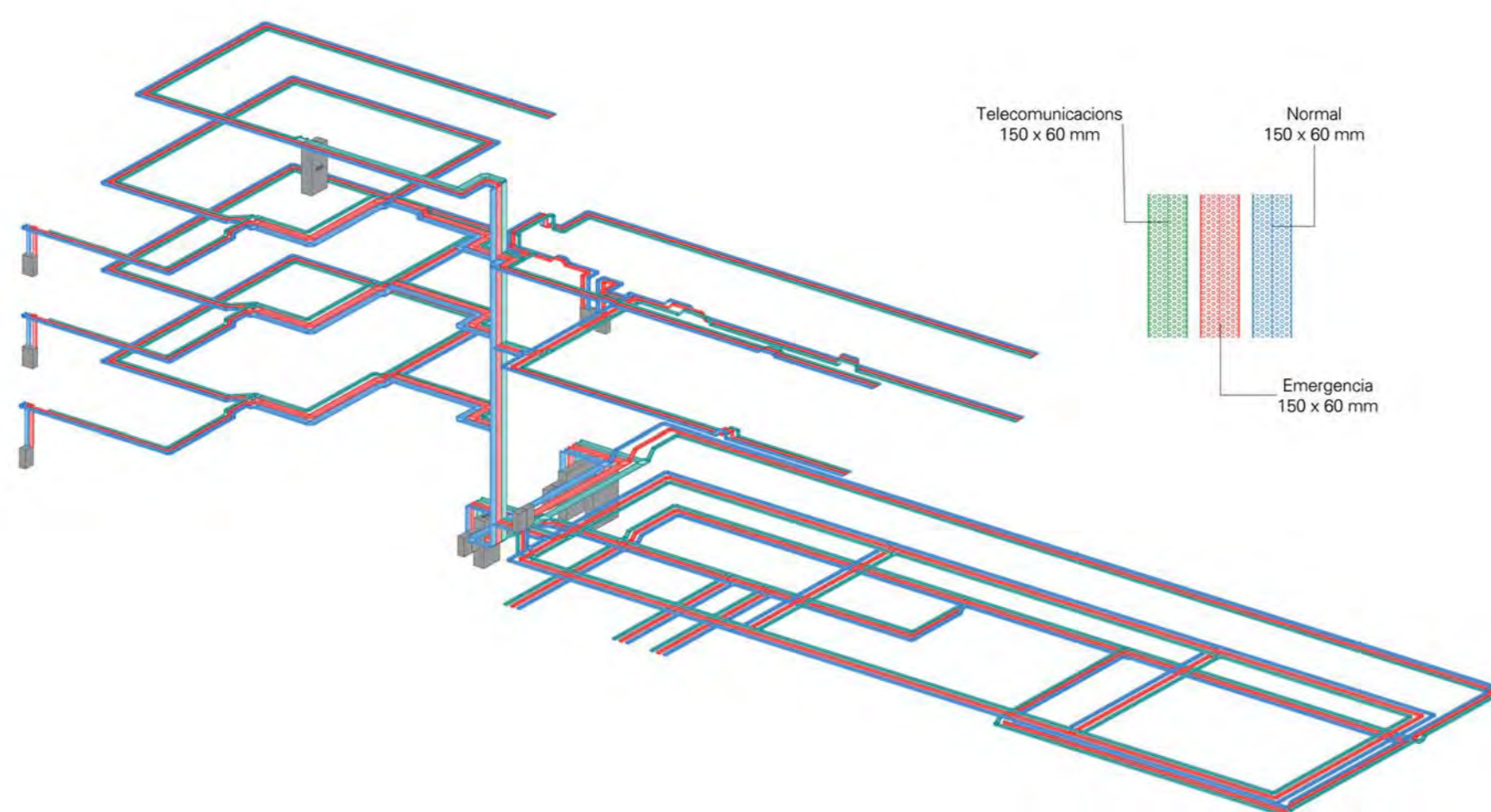
L'electricitat arriba a l'edifici a través d'una estació transformadora que trobem situada a l'edifici annex, situat a l'entrada del recinte. Aquest espai ha de ser accessible des de l'exterior pel manteniment per part de l'empresa suministradora.

A la planta soterrani trobem la sala elèctrica de distribució principal on es troben els quadres generals i els quadres elèctrics d'emergència junt amb les bateries. A la planta soterrani també trobem una sala general de distribució de telecomunicacions, amb els respectius quadres: Recinte d'Instal·lació de Telecomunicacions Inferior (RITI) i un quadre elèctric de control. Des d'aquestes sales es distribueix amb safates l'electricitat i telecomunicacions a tot el centre.

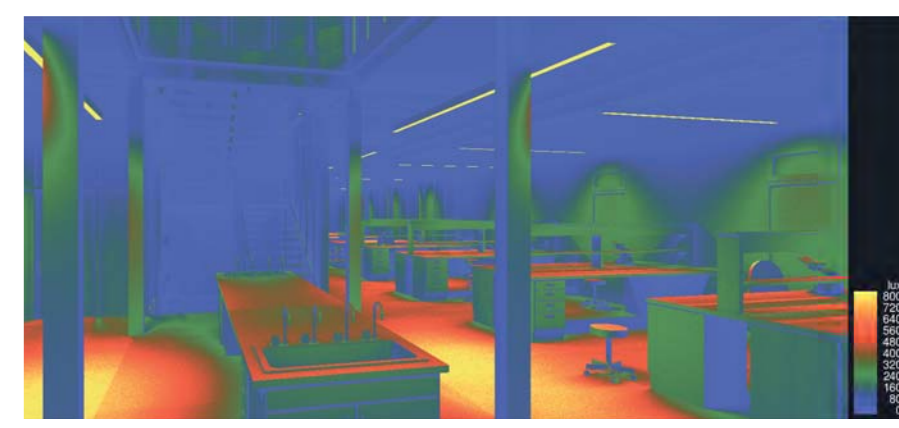
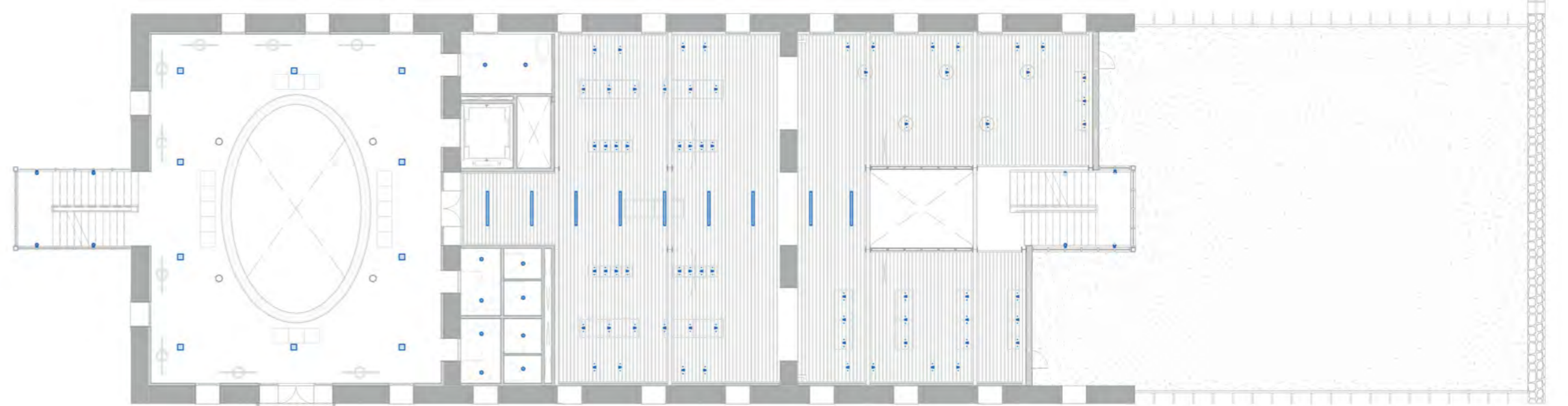
La distribució es realitza mitjançant 3 safates, segons el tipus de servei que aporten:

- **Telecomunicacions.** Veus, dades, càmares, domòtica. La safata principal té unes mides de 300 x 60 mm i els ramals secundaris de 150 x 60 mm.
- **Normal.** Preses de corrent i il·luminació. La safata principal té unes mides de 300 x 60 mm i els ramals secundaris de 150 x 60 mm.
- **Emergència.** Il·luminació i preses de corrent d'emergència. La safata principal té unes mides de 300 x 60 mm i els ramals secundaris de 150 x 60 mm.

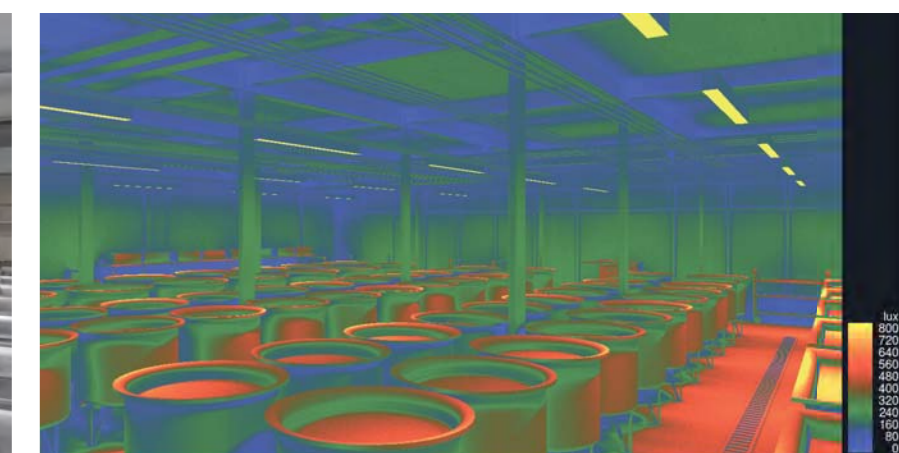
Aquests ramals secundaris es distribuïran a uns quadres elèctrics específics per cada sala. Des del quadre elèctric es distribuïrà a les preses mitjançant uns tubs metàl·lics vistos.



Planta primera



Planta baixa



Planta soterrani

