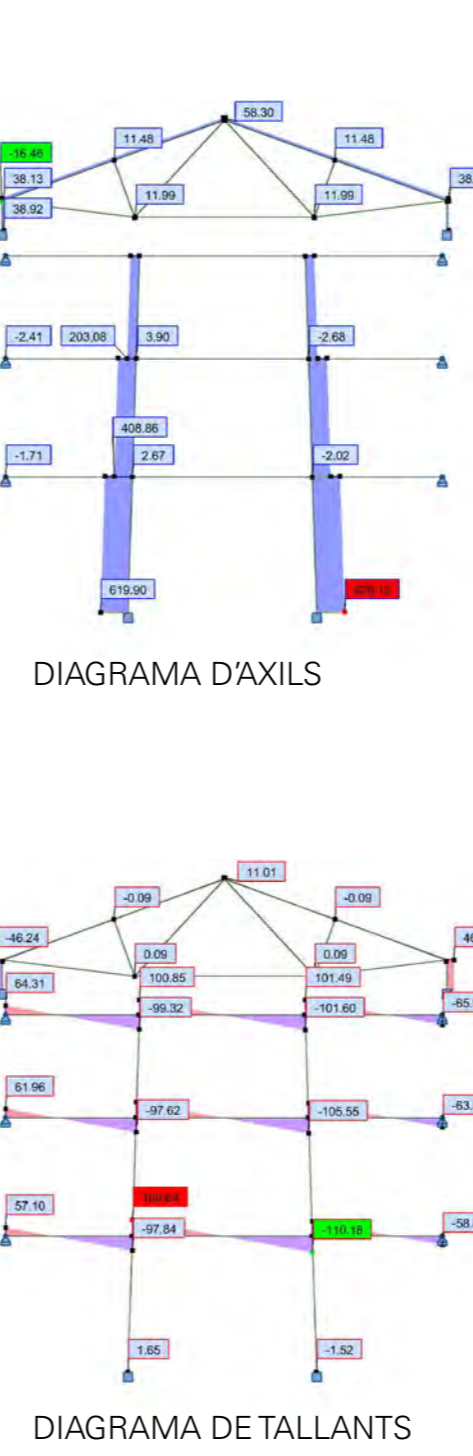
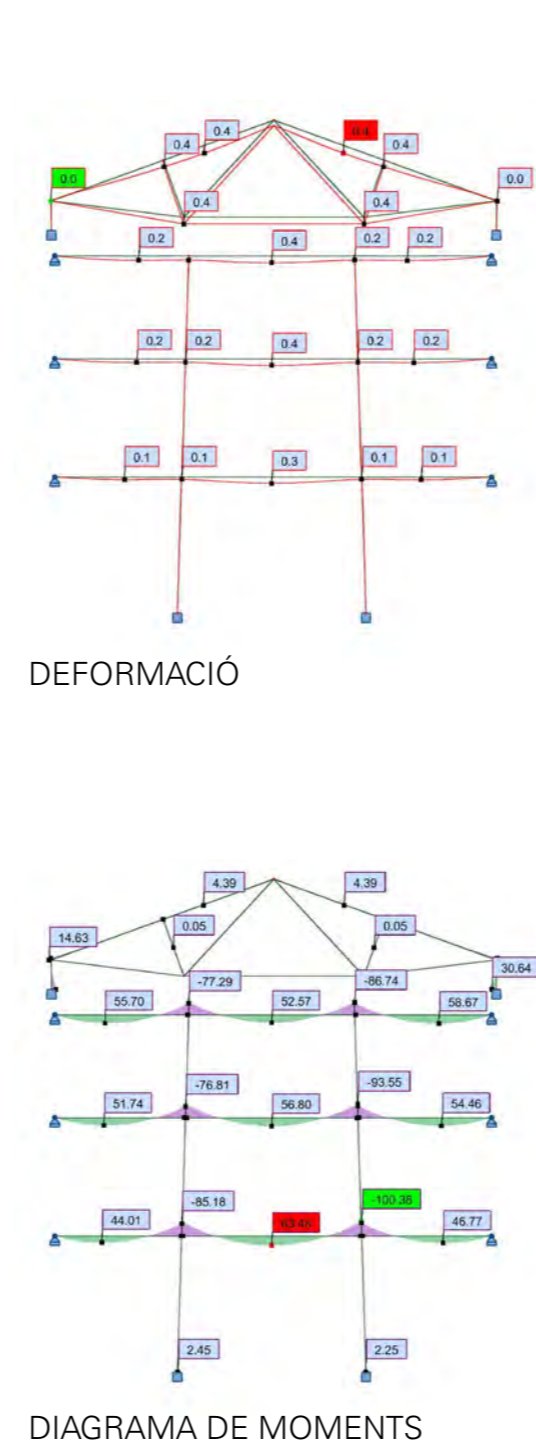
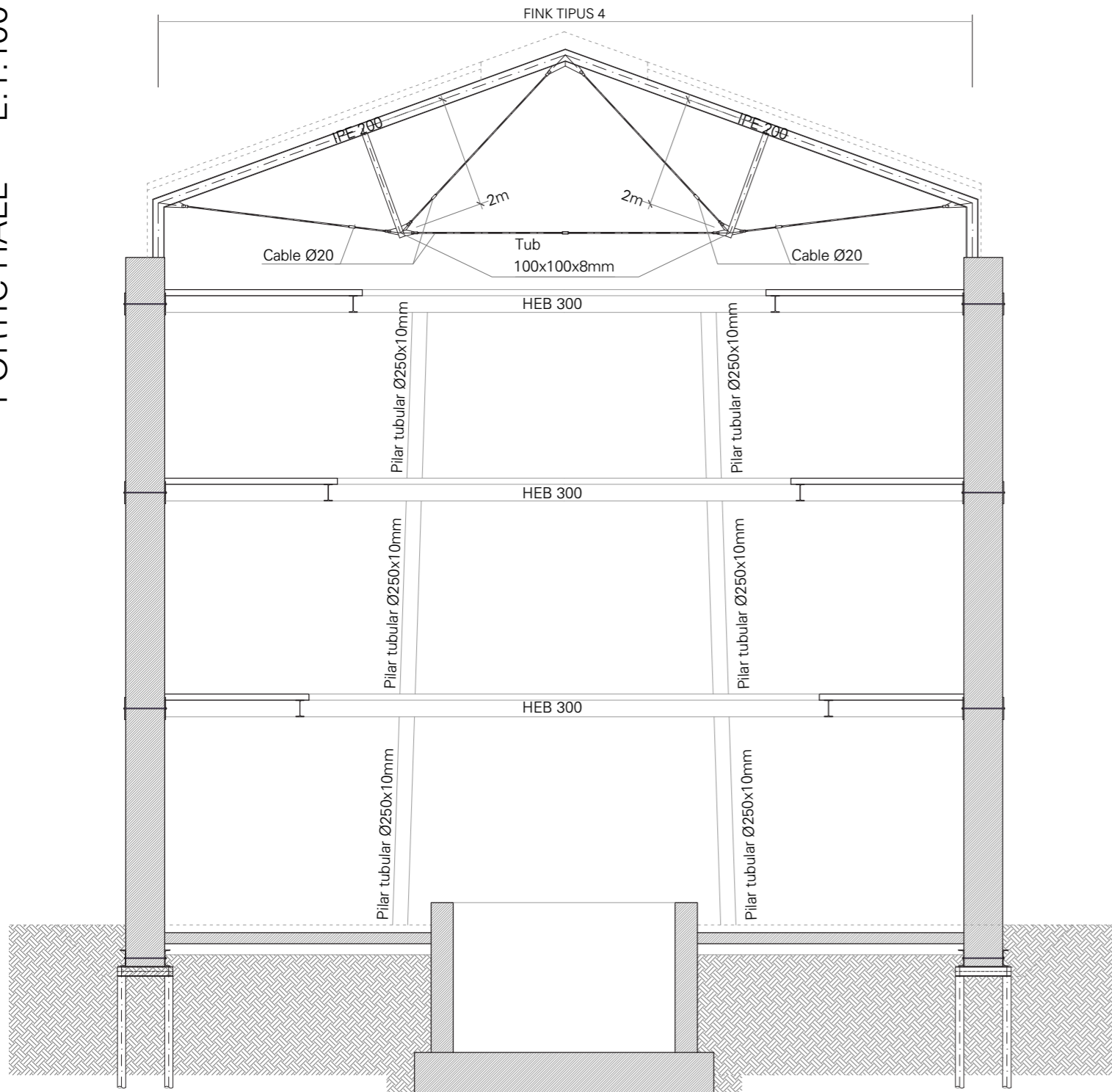


FORMIGÓ HA-30B/20/10A	ARID	CIMENT	CONSISTÈNCIA		FCK (N/mm <sup>2</sup> )	
	TIPUS Machac.	TAM. 20mm	TIPUS CEM-I	DOSIF. MÍN (kg/m <sup>2</sup> ) 275	ASSENTAMENT CON D'ABRAMS TOVA 6-9cm	7 DÍES 28 DÍES 21 30
ACER PER ARMADURES B500S	LÍMIT ELÀSTIC (f <sub>y</sub> ) 500 MPa	RESISTÈNCIA ÚLTIMA (f <sub>t</sub> ) 550 MPa	M DUL ELÀSTIC (E <sub>s</sub> ) 200.000 MPa	ALLARGAM. EN ROTURA 12%		
ACER PER FILS S275JR	LÍMIT ELÀSTIC (f <sub>y</sub> ) 275 MPa	RESISTÈNCIA ÚLTIMA (f <sub>t</sub> ) 410 MPa	M DUL ELÀSTIC (E <sub>s</sub> ) 200.000 MPa	ALLARGAM. EN ROTURA 12%		

Es consideren les que deriven de l'aplicació del CTE DBSE-AE de l'Art. 3.3.  
 $q_b$  (pressió dinàmica de vent) = 0,5 KN/m<sup>2</sup>  
 $c_e$  (coeficient d'exposició) = 1,9 (per entorn urbà i fins a 12m d'alçada d'edifici)  
 $c_p$  (coeficient de pressió) = 0,8  
 $c_s$  (coeficient de succió) = -0,5  
 $q_{vent} = q_b \cdot c_e \cdot (c_p + c_s)$   
 Càrrega de pressió = 0,5 · 1,9 · 0,8 = 0,76 KN/m<sup>2</sup>  
 Càrrega de succió = 0,5 · 1,9 · 0,5 = 0,47 KN/m<sup>2</sup>

Estat Límit Servei (ELS)					
PP	CP	SU	N	W	
Gravitatòries	1,00	1,00	1,00	0,50	0,60
Grav. + Vent	1,00	1,00	0,70	0,50	1,00
Comprovar Flexes < L/300 (Cob) i L/400 (For)					
Comprovar Desplacament horitzontal < L/500					

Estat Límit Últim (ELU)					
PP	CP	SU	N	W	
Gravitatòries	1,35	1,35	1,50	0,75	0,90
Grav. + Vent	1,35	1,35	1,05	0,75	1,50
Comprovació Tensional					
Comprovació Tensional					

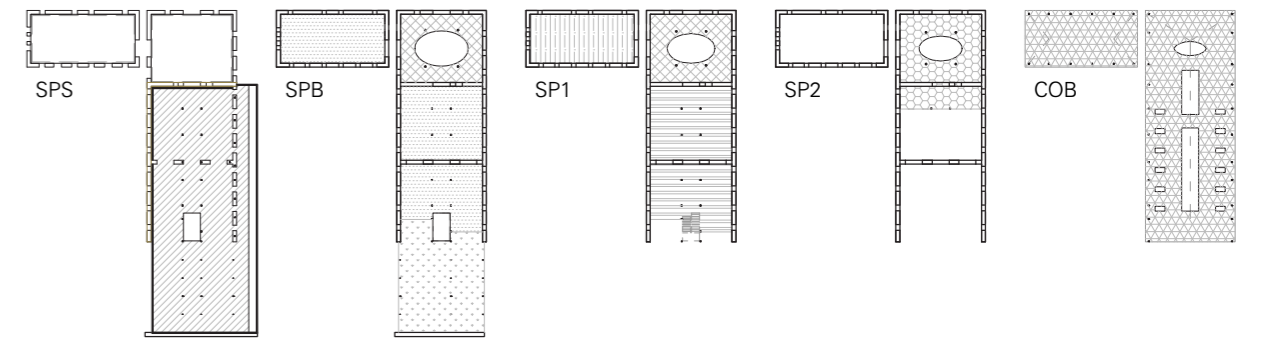


TALLERS / LABORATORI / DESPATXOS	MUSEU / SALA POLIVALENT
Pes Propi Col·laborant 6+6 Càrregues permanents Sobrecàrrega d'Ús Sobrecàrrega de Neu	Pes Propi Col·laborant 6+6 Càrregues permanents Sobrecàrrega d'Ús Sobrecàrrega de Neu
Perfilaria+2,20 KN/m 1,80 KN/m 3,00 KN/m 0,00 KN/m	Perfilaria+2,20 KN/m 1,00 KN/m 5,00 KN/m 0,00 KN/m
Total Superficial Perfilaria+7,00 KN/m	Total Superficial Perfilaria+8,20 KN/m

COBERTA AJARDINADA	HALL
Pes Propi Col·laborant 6+6 Càrregues permanents Sobrecàrrega d'Ús Sobrecàrrega de Neu	Pes Propi Col·laborant 6+6 Càrregues permanents Sobrecàrrega d'Ús Sobrecàrrega de Neu
Perfilaria+2,20 KN/m 4,00 KN/m 1,00 KN/m 0,00 KN/m	Perfilaria+2,20 KN/m 1,00 KN/m 5,00 KN/m 0,00 KN/m
Total Superficial Perfilaria+7,60 KN/m	Total Superficial Perfilaria+8,20 KN/m

BIBLIOTECA	RESIDÈNCIA
Pes Propi Col·laborant 6+6 Càrregues permanents Sobrecàrrega d'Ús Sobrecàrrega de Neu	Pes Propi Col·laborant 6+6 Càrregues permanents Sobrecàrrega d'Ús Sobrecàrrega de Neu
Perfilaria+2,20 KN/m 1,80 KN/m 3,00 KN/m 0,00 KN/m	Perfilaria+2,20 KN/m 1,80 KN/m 2,00 KN/m 0,00 KN/m
Total Superficial Perfilaria+7,00 KN/m	Total Superficial Perfilaria+6,00 KN/m

INSTAL·LACIONS	COBERTA LLEUGERA
Pes Propi Col·laborant 6+6 Càrregues permanents Sobrecàrrega d'Ús Sobrecàrrega de Neu	Pes Propi Sandwich Càrregues permanents Sobrecàrrega d'Ús Sobrecàrrega de Neu
Perfilaria+2,20 KN/m 1,00 KN/m 5,00 KN/m 0,00 KN/m	Perfilaria KN/m 0,30 KN/m 0,40 KN/m 0,40 KN/m
Total Superficial Perfilaria+8,20 KN/m	Total Superficial Perfilaria+1,10 KN/m



Perif	ly	Wy	Lum	Interex	EC	Q	Fletra	U	Med	σ	
PPE 300	8356	557,1	4,600	3,320	laboratori/oficina	23,24	0,0077	590	92,30	1655,08	OK
PPE 300	8356	557,1	4,600	3,320	museu/polivalent	27,22	0,0050	509	108,01	1938,81	OK
PPE 220	2772	252	3,820	2,120	museu/polivalent	17,38	0,0083	461	47,56	1887,48	OK
PPE 300	8356	557,1	6,810	1,200	hall	9,84	0,0157	434	85,56	1535,88	OK
PPE 220	2772	252	4,600	3,320	residencia	9,96	0,0100	461	39,52	1568,11	OK
PPE 220	2772	252	3,320	2,120	biblioteca	14,84	0,0071	540	40,80	1611,24	OK
PPE 300	8356	557,1	6,810	1,200	instal·lacions	9,84	0,0157	434	85,56	1535,88	OK
PPE 100	171	34,2	4,600	1,000	coberta	0,70	0,0114	405	2,78	812,06	OK
PPE 100	171	34,2	3,820	1,000	coberta	0,70	0,0054	707	1,92	560,02	OK

