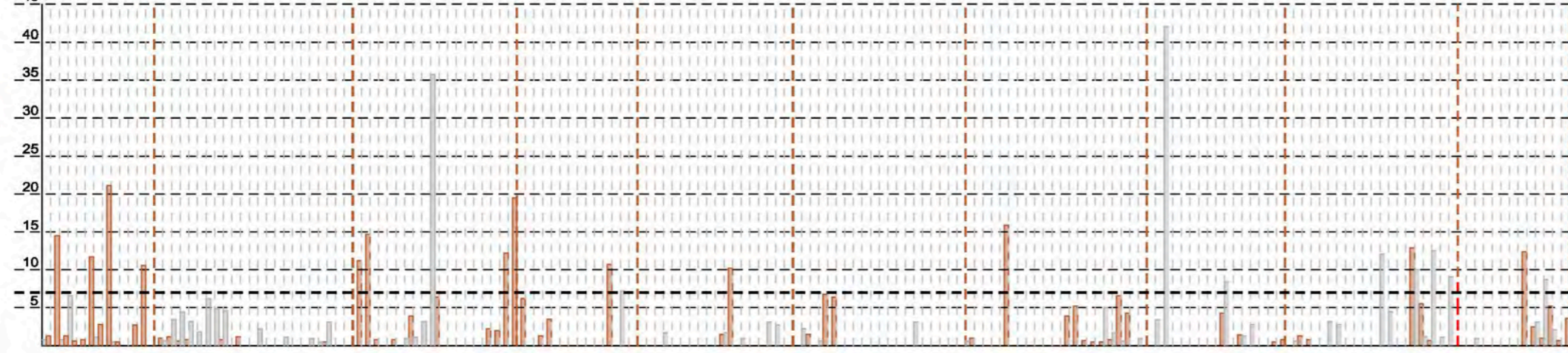


MAPA HIDROGRÀFIC DE CATALUNYA

Curs escolar 13-14 / 14-15

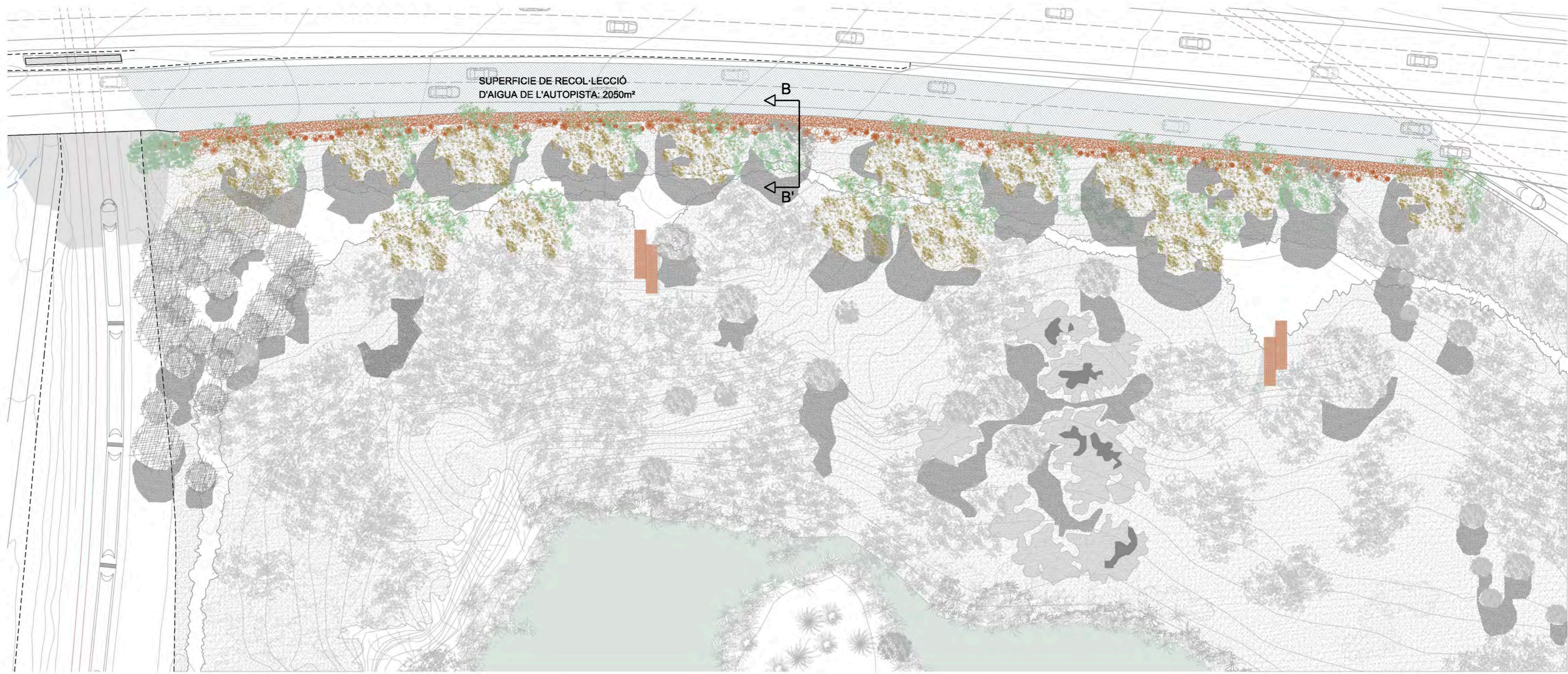


CÀLCUL D'AIGÜES PLUVIALS DE L'AUTOPISTA
 Precipitació mínima anual a Rubí: 596l/m²
 Superfície de recollecció de l'autopista: 2050 m²
 2050m² x 596l/m² = 1.221.500 l = 1221 m³
 Suposo un coeficient d'infiltració del 50%:
 1221 x 0,50 = 610,50m³

CAPACITAT DE LA RASA D'INFILTRACIÓ
 Superfície = 240m x 1,60m = 384m²
 Rasa amb profunditat de 1,90m.
 Volum total = 384m² x 1,90m = 729,60m³

La tuberia de drenatge escollit es ed PVC ranurat corrugat circular de doble paret Ø160 instal·lat amb una pendent del 2%.

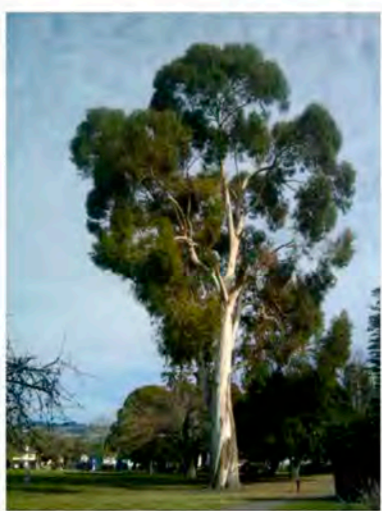
La capacitat de la tuberia escollida per al seu diàmetre i la seva pendent és de: 27,61l/s. El que equival a 1656,6l/min.



DETALL DE CUNETETA VERDA AMB RASA D'INFILTRACIÓ

L'EUCALIPTUS BLAU (*Eucalyptus globulus*)

L'eucaliptus blau, és una espècie resistent a les altes contaminacions, resistent a canvis de temperatura i al vent. Té un creixement molt ràpid i pot arribar a viure fins a 200 anys.



Al ser un arbre de fulla caduca, afavoreix l'objectiu de tancar la visual de l'autopista a la vegada que minimitza l'impacte acústic, degut a la quantitat frondosa de fulles que té.

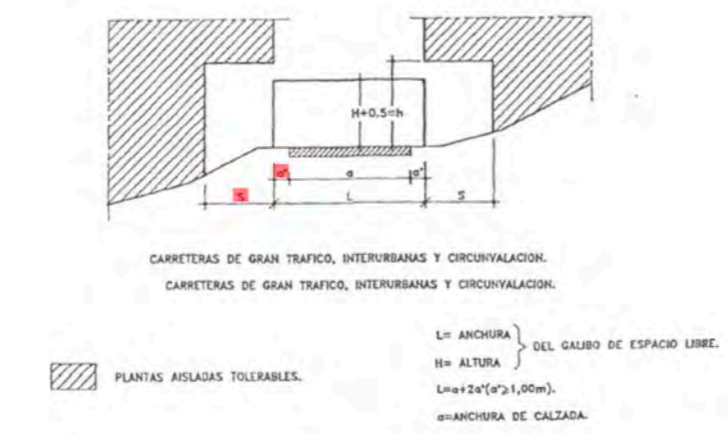
És una espècie perfecta per fer paisatgisme i per passar a prop d'autopistes i carreteres importants. La perillositat de les arrels no es té en compte, ja que al tenir arrels pivotants i no lamissants, no pot arribar al ferm de les diferents carreteres.

S'ha de col·locar cada 20m un exemplar d'un altre, ja que es considera una espècie de gran desenvolupament.

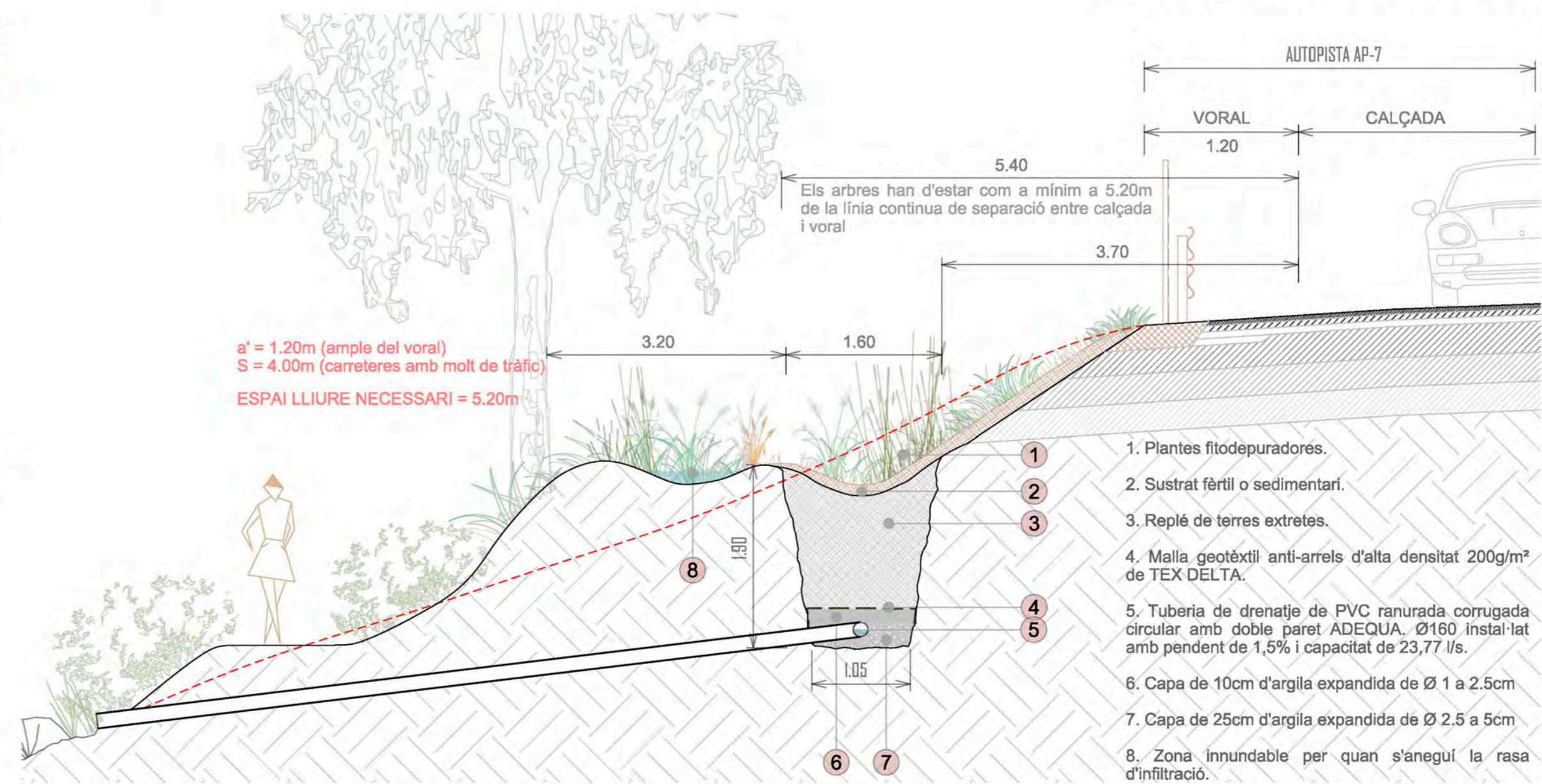
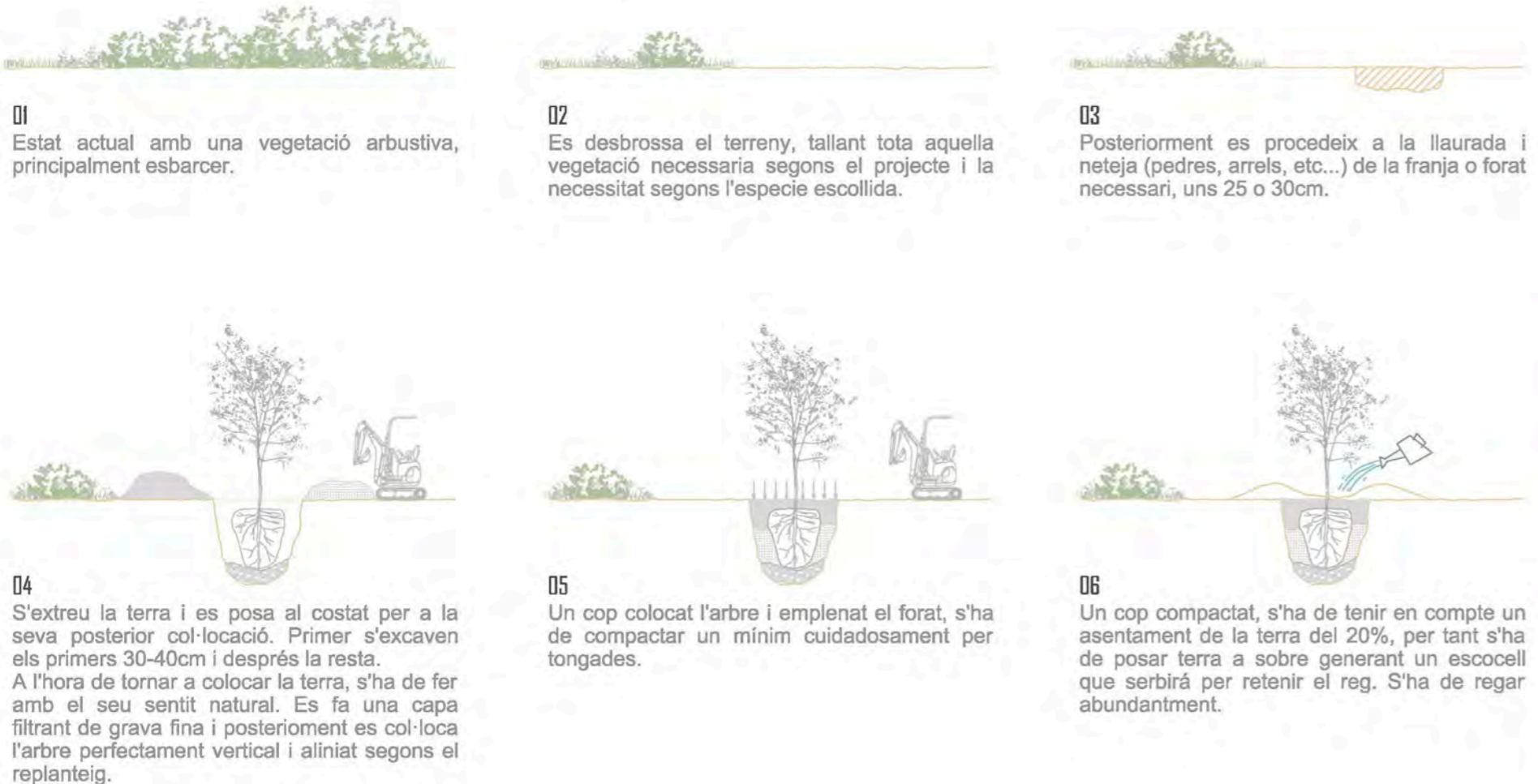
ESPECIFICACIONS DEL MINISTERI DE FOMENT PER A LA PLANTACIÓ D'ARBRES A LES INFRAESTRUCTURES

Espacio libre suplementario (S)	
Carretera de gran tràfic	4 m. (Fig. 1)
Carretera interurbana	4 m. (Fig. 1)
Circunval·lació	2 m. (Fig. 1)
Carretera local	2 m. (Fig. 1)

El espacio libre suplementario (S) indica las distancias entre el galbo de espacio libre «L» y los límites del espacio plantable para los diferentes tipos de carreteras (Fig. 1). La altura libre suplementaria será de 0,50 m. para todos los tipos de carreteras.



PROCÉS DE PLANTACIÓ DE L'EUCALIPTUS BLAU (*Eucalyptus globulus*)



1. Plantes fitodepuradores.
2. Sustrat fèrtil o sedimentari.
3. Replé de terres extretes.
4. Malla geotèxtil anti-arrels d'alta densitat 200g/m² de TEX DELTA.
5. Tuberia de drenatge de PVC ranurada corrugada circular amb doble paret ADEQUA, Ø160 instal·lat amb pendent de 1,5% i capacitat de 23,77 l/s.
6. Capa de 10cm d'argila expandida de Ø 1 a 2.5cm
7. Capa de 25cm d'argila expandida de Ø 2.5 a 5cm
8. Zona inundable per quan s'anegui la rasa d'infiltració.

