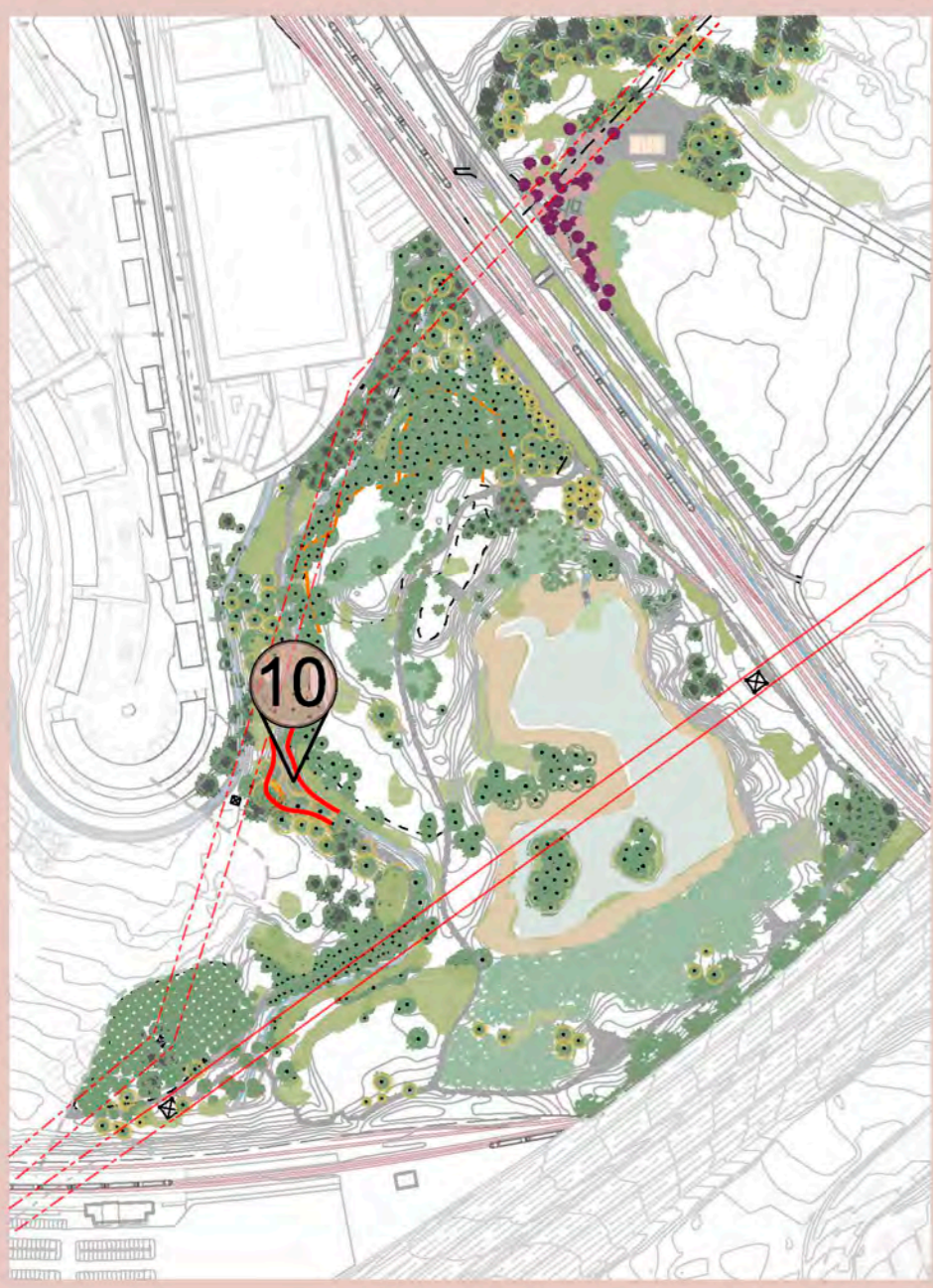


09 ELS FENÒMENS DEL BOSC

CREIXEMENTE, DECADÈNCIA I DESCOMPOSICIÓ

Diferents fenòmens són els que fan que el bosc sigui un espai canviant, una bellesa efimera que fa que proliferi la vida. Es pot observar durant tot el recorregut, com hi ha arbres caiguts, uns altres que estan a punt de caure o uns altres que ja estan quasi en descomposició. Un bosc vell és aquell al que no se li treu la matèria potencial per fer-lo proliferar, és a dir, tots aquells arbres que cauen no es mouen del lloc, deixant que es transformi en matèria orgànica, la qual serveix per fer proliferar la biodiversitat.

Els encarregats d'aquest treball són els invertebrats, fongs, bacteris o insectes, molt especialment aquests últims, essent els més comuns els escarabats, en concret les larves de l'escanyapoll.



EDUCACIÓ de 1/1200

BOSCESCOLA ESTANY DELS ALDUS APRENENT A LA NATURA

Rehabilitació de l'espai de l'Estany dels Aldus per generar una escola natura

PFM2017: Luis Salguero Rodríguez

TUTORS: Claudi Aguila, Adolf Sotoca, Pablo Garrido, Xavier Gimferrer