

EL CAMÍ DE L'ESTACIÓ

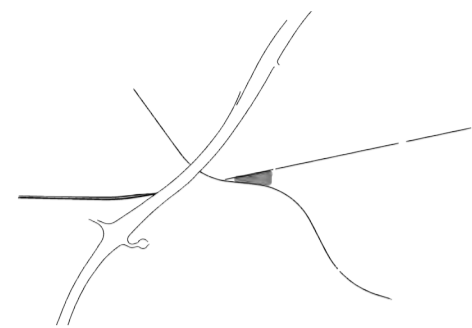
NOU ACCÉS A L'ESTACIÓ DE FGC - HOSPITAL GENERAL DE CATALUNYA

TFM | ETSAV | 2017

Estudiant Maria Pujol Nadal
Tutors Claudi Aguiló, Pablo Garrido, Adolf Sotoca

ENCREUAMENT INFRAESTRUCTURES

Punt de trobada d'infraestructures viàries, AP-7(B-30), i ferroviàries, línia de RENFE R8 i línia de FGC Bcn-Terrassa.



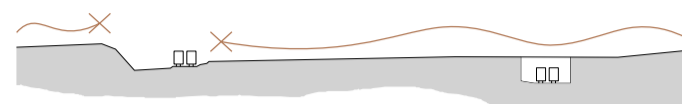
L'ESTACIÓ FGC

Estació amb fàcil accés des de l'Hospital però en mal estat el costat nord.



PONT RENFE

Pas elevat per a superar la línia de RENFE. Manca de continuïtat a la línia de FGC.



CAMPS I VEGETACIÓ

Al terme municipal de Sant Cugat del Vallès ja només queda un 2,34% de superfície dedicada al conreu. En aquest cas es treballa el *triticum aestivum* (blat), *avena sativa* (civada) i *hordeum vulgare* (ordi).



Camps de conreu Can Mates



Accés a l'estació de FGC-HGC



Horts i tanques



Edificació en mal estat

EDIFICACIONS

Petits volums autoconstruïts amb materials reciclats per a l'emmagatzematge i habitatges inutilitzats en mal estat.

TANQUES

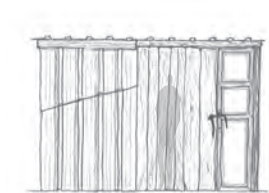
Els tancaments dels horts i les quatre parcel·les utilitzen com a límits diverses tipologies de tanques.



B1. Barraca de fusta, xapa i conglomerats



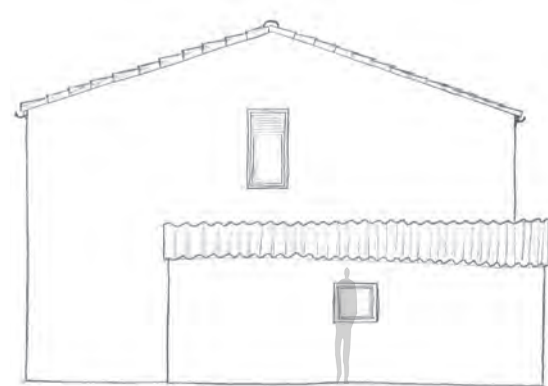
B2. Barraca de fusta



B3. Barraca de xapes i fusta



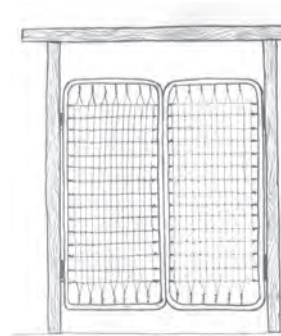
B4. Barraca de maons



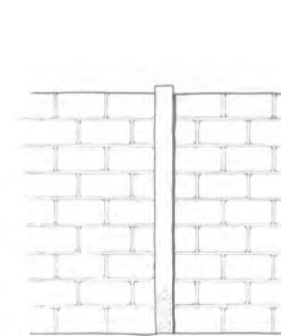
B5. Edificació de murs de càrrega i biguetes de fusta



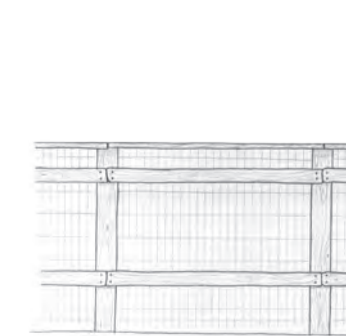
T1. Tanca de canyes



T2. Tanca de somiers



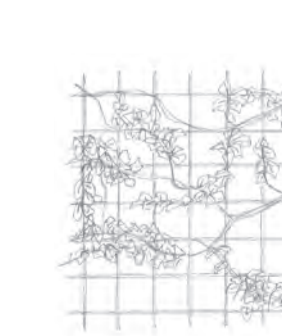
T3. Tanca de maó massís



T4. Barana de fusta i reixa



T4. Reixa metàl·lica



T5. Malla eletrosoldada i vegetació

B1. Barraca de fusta, xapa i conglomerats
Barraca amb una estructura portant de fusta, coberta de peces de diferents tamanys i materials. Solidesa i impermeabilitat de l'edificació deficient. Utilitzades per l'emmagatzematge d'eines agràries.

B2. Barraca de fusta
Construcció de fusta tractada, produïda industrialment i amb una solidesa i estanqueïtat adequada pel ús, guardar eines.

B3. Barraca de xapes i fusta
Tipologia de barraca semblant a la B1 però amb més solidesa i estanqueïtat. Els materials són reciclats però el seu ensamblatge és més sofisticat.

B4. Barraca de maons
Edificació a base de maons normalment utilitzats per a envans (e=5cm) aparellats entre ells amb morter. Coberta resolta amb estructura de fusta i acabat de xapa greçada.

B5. Edificació de murs de càrrega i biguetes de fusta
Construcció de dues alçades d'arquitectura murària. Panets de càrrega de paredat de pedra i forjats unidireccionals de fusta. Coberta de teula àraba a dues aigües. Volums addicionals que amplien l'edificació principal i que no estan resolts de la mateixa manera sinó com altres tipologies de barraca, especialment la B4.