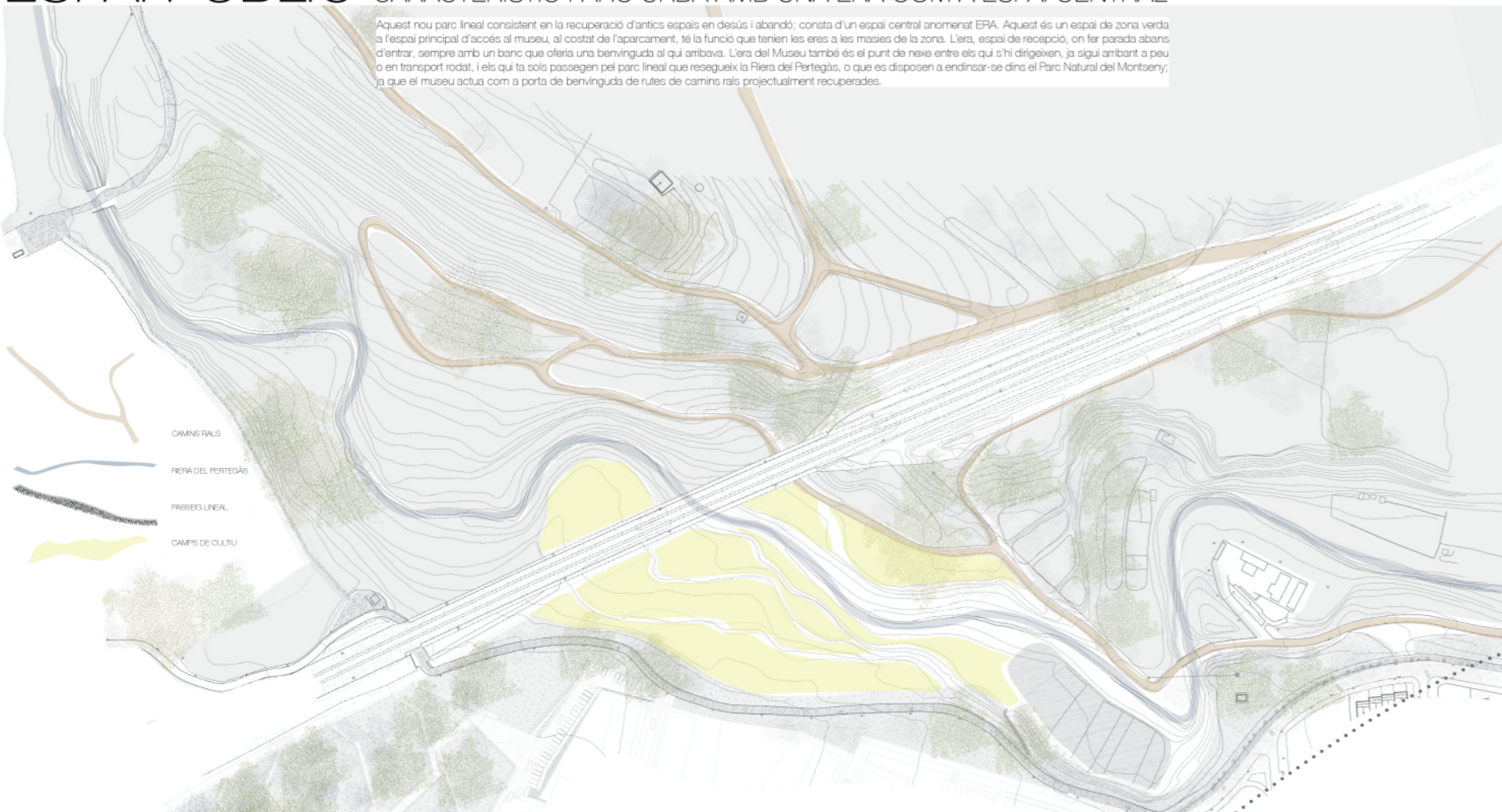


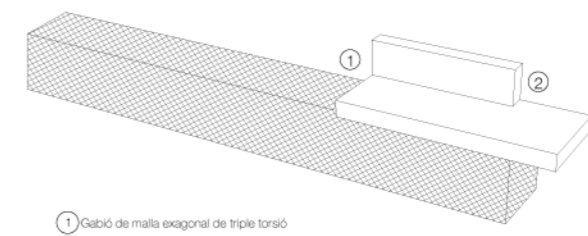
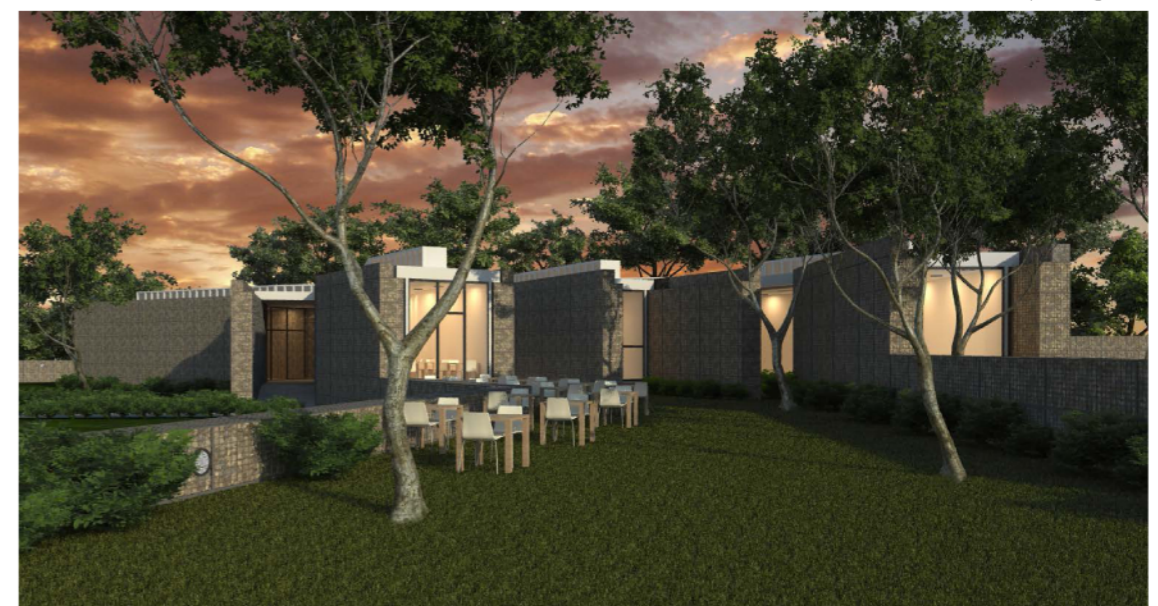
# ESPAI PÚBLIC CARACTERÍSTIC PARC URBÀ AMB UNA ERA COM A ESPAI CENTRAL

Aquest nou parc lineal consistent en la recuperació d'antics espais en desús i abandonats, consta d'un espai central anomenat ERA. Aquest és un espai de zona verda a l'espai principal d'accés al museu, al costat de l'aparcament, té la funció que tenien les eres a les masies de la zona. L'era, espai de recepció, on fer parada abans d'entrar, sempre amb un banc que oferia una benvinguda al qui arribava. L'era del Museu també és el punt de naixement dels camins que s'hi dirigeixen, ja sigui arribant a peu o en transport rodant, i els qui ta sols passegen pel parc lineal que resegueix la Riera del Pertegàs, o que es disposen a endinsar-se dins el Parc Natural del Montseny; ja que el museu actua com a porta de benvinguda de rutes de camins rals projectualment recuperades.



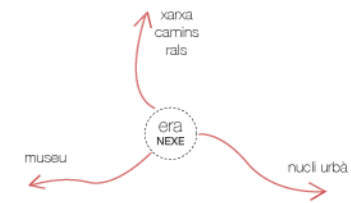
- CAMINS RALS
- RIERA DEL PERTEGÀS
- PASSEIG LINEAL
- CAMPS DE CULTIU

L'EXTERIOR  
Els exterior del museu es consideren tan importants com n'és l'interior; ja que part del programa que es proposa donar a aquest nou equipament local està situat en dits espais a l'aire lliure. L'aspecte exterior de l'edifici busca camuflar-se amb la naturalesa de l'entorn, adoptant tons i textures presents a la naturalesa de la zona, com ho són els còdols que componen els gabions.

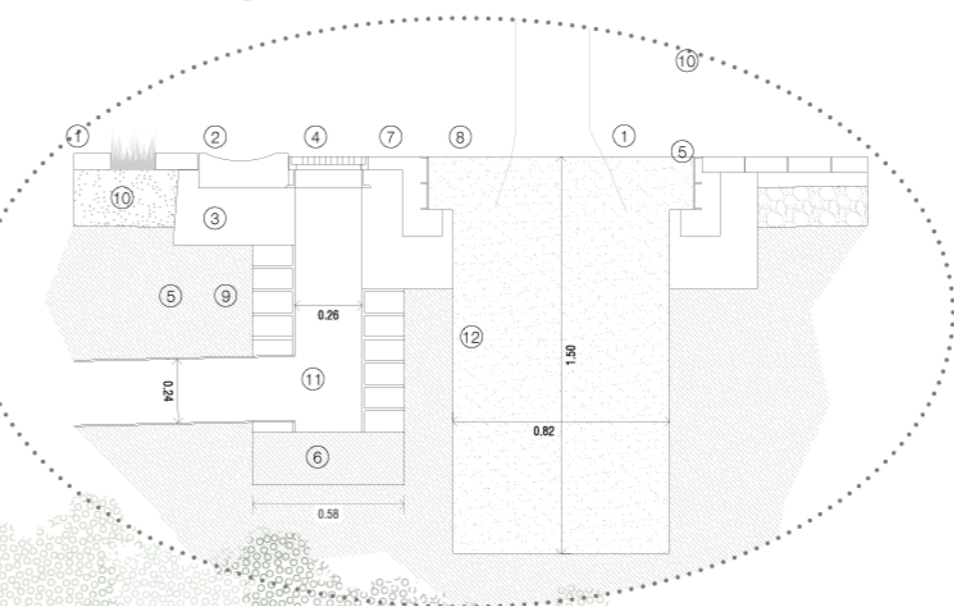
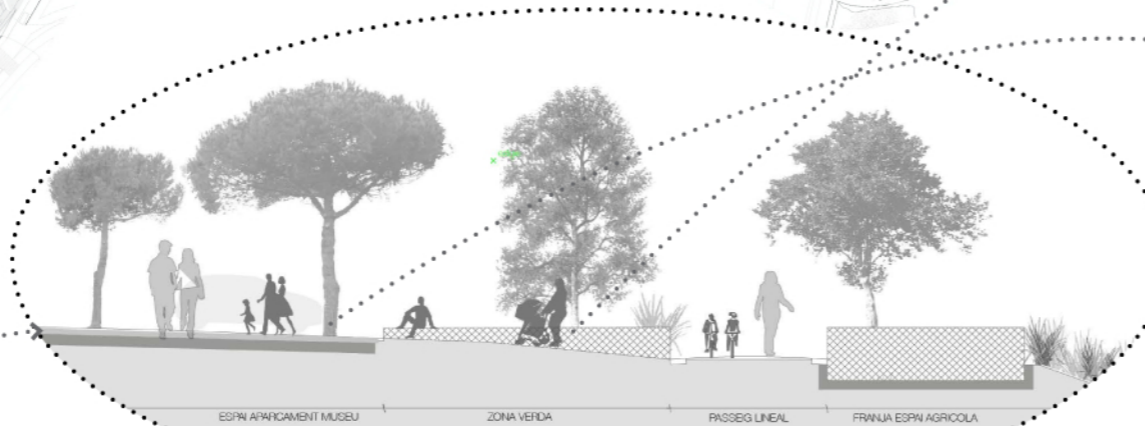


- 1 Gabió de malla hexagonal de triple torsió
- 2 Mobiliari d'acer per a punts singulars adaptat a la malla del gabió

MOBILIARI URBÀ KMO  
Elaborat amb productes locals el mobiliari urbà ha estat projectat seguint la coherència de materials emprats en l'edifici del museu, proposen punts singulars del paisatge on aturar-se i gaudir de l'entorn. La fusta d'acàcia provinent de les zones boscoses sanejades i els còdols extrems dels camps de cultiu recuperats constitueixen un paisatge constant que ajuden a identificar la intervenció en l'espai públic creat a les rodalies del museu.



MOBILIARI URBÀ KMO  
Elaborat amb productes locals el mobiliari urbà ha estat projectat seguint la coherència de materials emprats en l'edifici del museu, proposen punts singulars del paisatge on aturar-se i gaudir de l'entorn.



- 1 Peça de pavimentació Rasen-Mohr de Breinco (famborda de formigó no porós amb junta de 35mm)
- 2 Rigola
- 3 Formigó de suport de la rigola
- 4 Tapa d'Emborral
- 5 Terreny compactat a 95% PM
- 6 Formigó H-10
- 7 Vorada
- 8 Escorrell Brico de Marta Gabiàs
- 9 Fàbrica de Maó amb acaba d'arrebossat
- 10 Base de sauló
- 11 Tub de Polietilè
- 12 Terra fertilitzada



SISTEMA DE PAVIMENTACIÓ DE LA ZONA D'APARCAMENT  
Un paviment permeable permet que la zona destinada a l'aparcament del museu sigui versàtilment transformable en un espai disponible per a sopars populars, festes locals i altres activitats a l'aire lliure sense condicionar-ho a una imatge de pàrquing i, a l'hora, mantenint la qualitat del sòl garantint-ne la hidratació.

