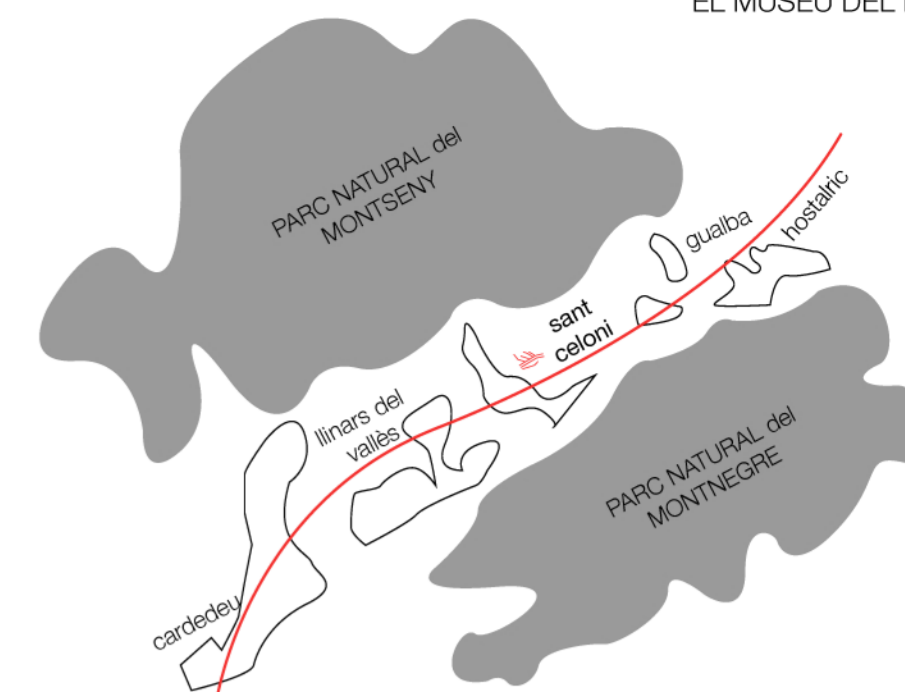


# ANÀLISIS URBÀ

## UN MUNICIPI SOBRE EL CORREDOR MEDITERRANI

Sant Celoni, municipi dins el qual s'emplaça el projecte del Museu del Bosc; està situat sobre el corredor Mediterrani, sobre el traçat del que era l'antiga Via Augusta. Aquesta connectivitat, juntament amb el seu altre aspecte estratègic característic (el d'estar situat entre els parcs naturals d'el Montseny i el Montnegre); fan que, durant el darrer segle, i amb la millora dels sistemes de transport; hagi estat ua destinació força recurrent pels habitants de la metròpolis.



CONTEXT CORREDOR DE LA VIA AUGUSTA \_E 1/6000



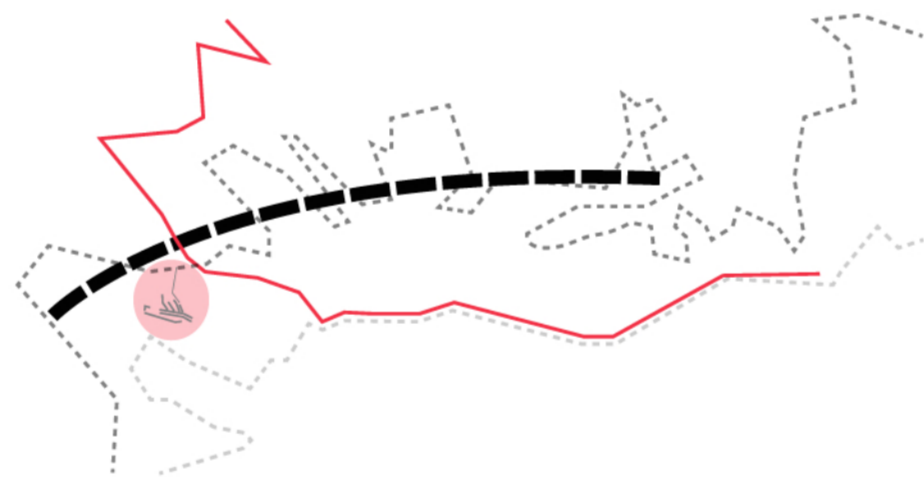
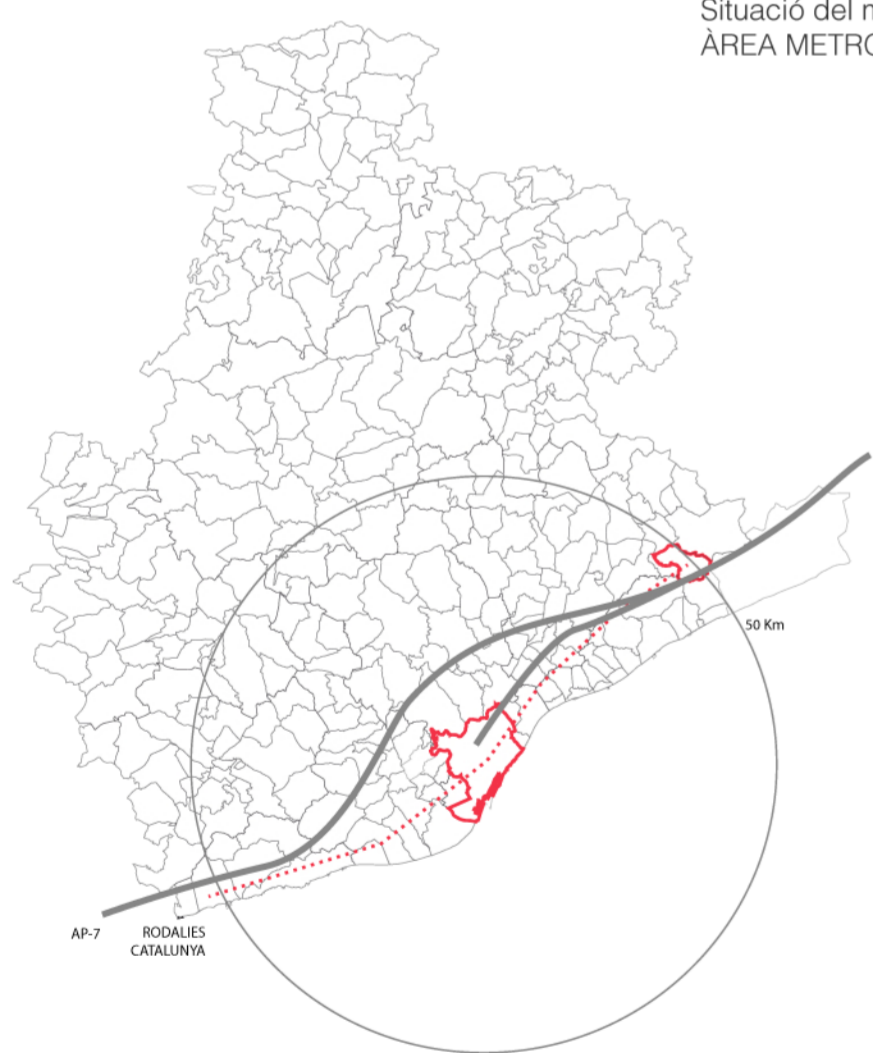
CONTEXT LOCAL \_E 1/2000



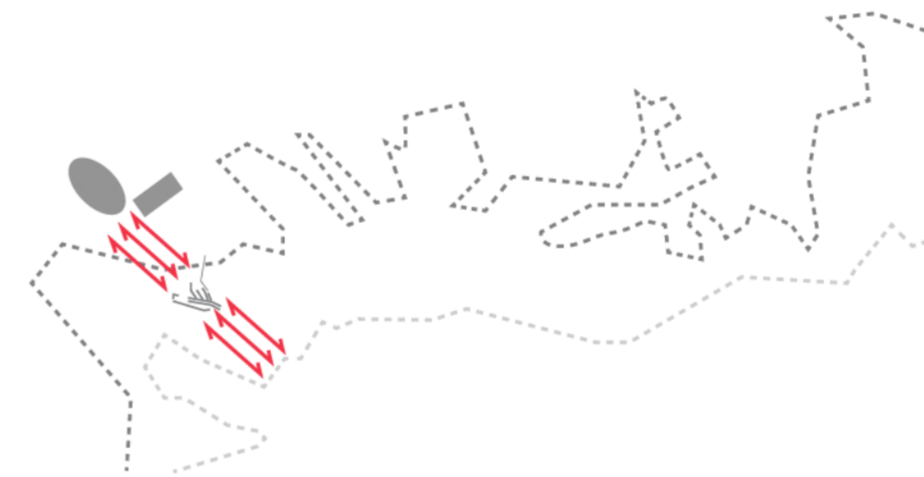
### ESCURÇANT DISTÀNCIES

Per la seva proximitat amb Barcelona; el Montseny (i Sant Celoni com a "porta" d'aquest), han esdevinguts pulmons verds de lleure als quals els habitants de la metròpolis han acudit en busca de naturalesa.

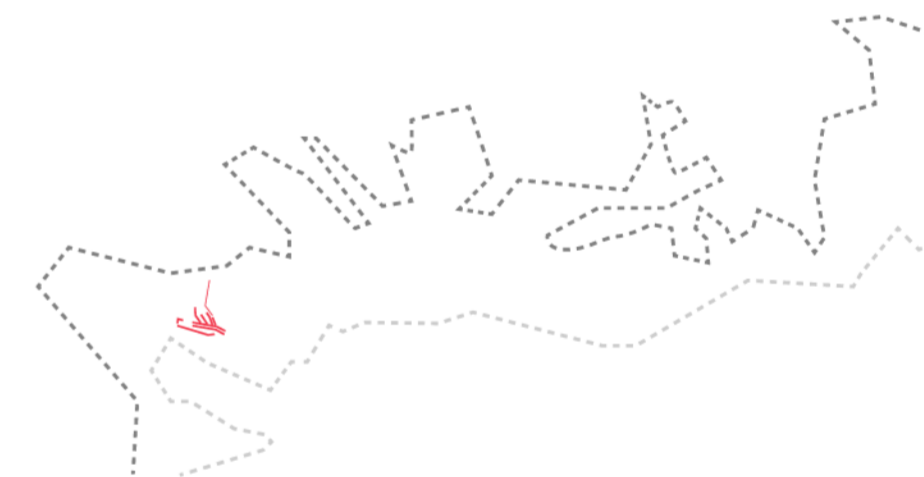
Situació del museu dins l'àrea metropolitana ÀREA METROPOLITANA



ENTRE PARCS\_Situat en una vall entre massissos

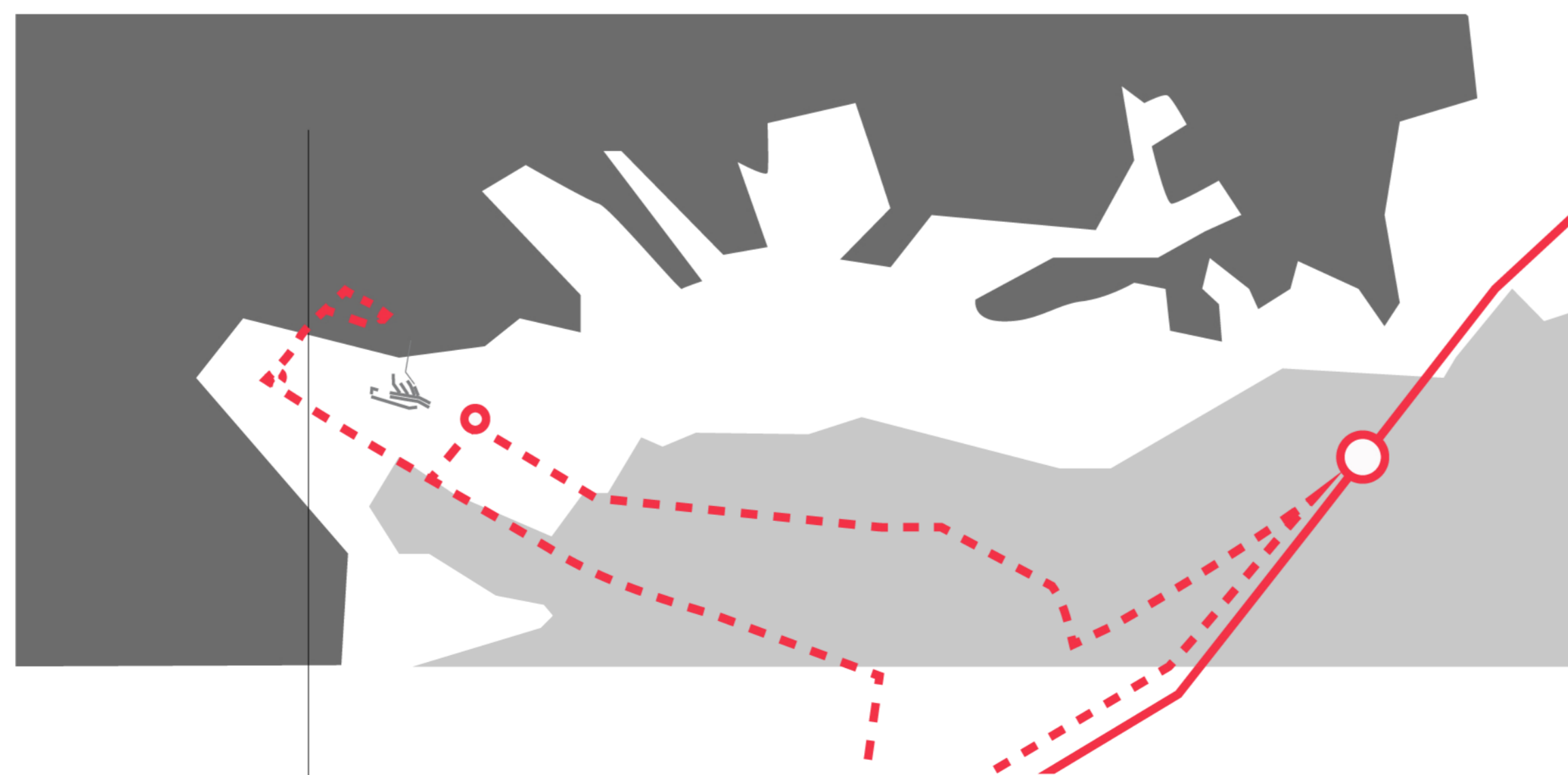
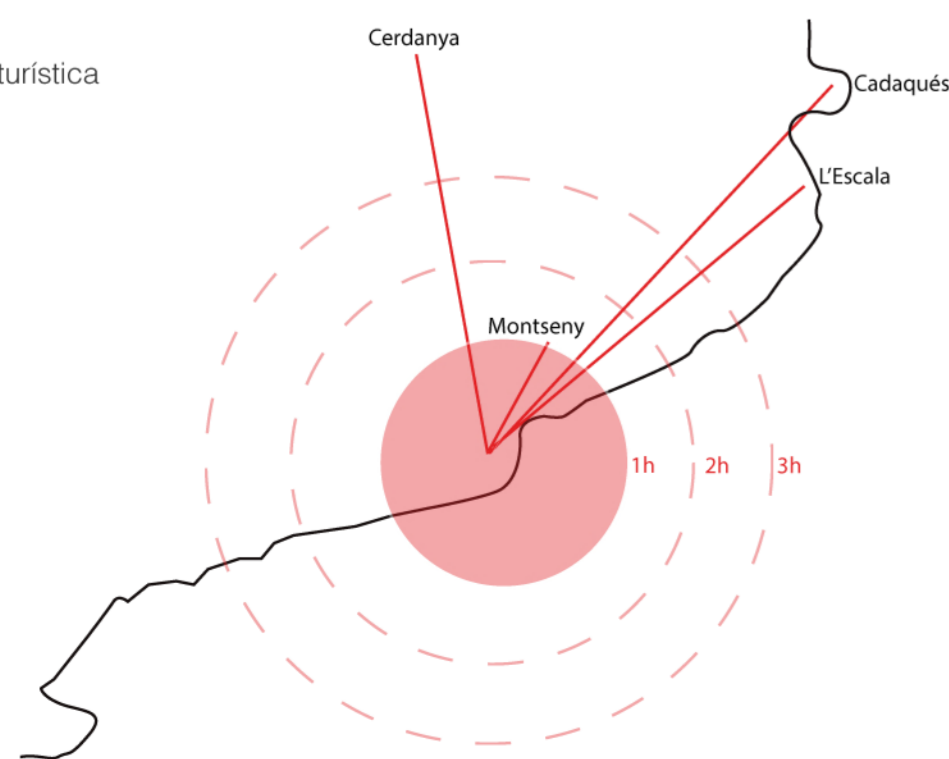


FRONTERES\_dues grans fronteres, l'AVE i la Riera del Pertegàs, el separen del Parc Natural del Montseny, el més proper

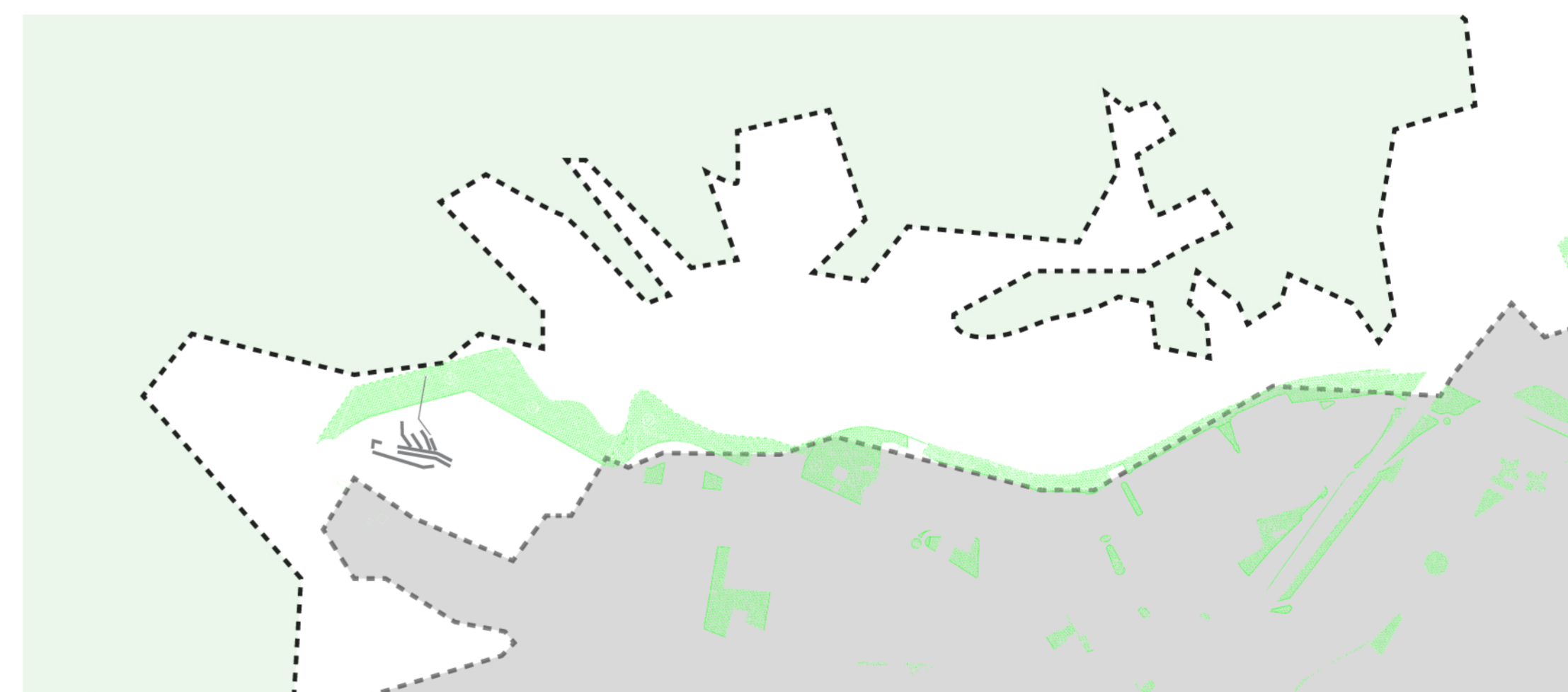


COSINT el territori\_El museu ocupa el buit present entre el nucli urbà i les instal.lacions esportives i educatives

Exemple d'espais de tradició turística local amb interès natural CONNEXIÓ TERRITORIAL



CONNECTIVITAT Línies de connexió del Museu amb les principals capitals que té a la rodalia, Barcelona i Girona, tan en transport públic (ferroviari) com privat (Autopista AP-7).



ESPais VERDS EXISTENTS vs PROPOSTA Els parcs locals a Sant Celoni es presenten en forma de jardins urbans pavimentats amb molt poc percentatge de vegetació. Per aquest motiu, el parc lineal que es proposa resseguint la Riera del Pertegàs representaria el principal parc d'esbarjo local.