

CARACTERÍSTIQUES FORJAT

SP 100002 (interior)

Tipus de forjat:	LLOSA MASSISSA
Capçal de la llosa:	25cm
Armat blanc:	8196/20 superior 8196/20 inferior
Estat de càrregues:	
Pes propi:	100 kg/m ²
Càrregues permanents:	100 kg/m ²
Sobrecàrrega d'ús:	100 kg/m ²
Sobrecàrrega de neu:	- kg/m ²
TOTAL càrregues:	100 kg/m ²

SP 100003 (interior)

Tipus de forjat:	LLOSA MASSISSA
Capçal de la llosa:	25cm
Armat blanc:	8196/20 superior 8196/20 inferior
Estat de càrregues:	
Pes propi:	100 kg/m ²
Càrregues permanents:	100 kg/m ²
Sobrecàrrega d'ús:	100 kg/m ²
Sobrecàrrega de neu:	- kg/m ²
TOTAL càrregues:	100 kg/m ²

SP 100004 (exterior)

Tipus de forjat:	LLOSA MASSISSA
Capçal de la llosa:	25cm
Armat blanc:	8196/20 superior 8196/20 inferior
Estat de càrregues:	
Pes propi:	100 kg/m ²
Càrregues permanents:	100 kg/m ²
Sobrecàrrega d'ús:	100 kg/m ²
Sobrecàrrega de neu:	- kg/m ²
TOTAL càrregues:	100 kg/m ²

SP 100005 (banda frontal)

Tipus de forjat:	LLOSA MASSISSA
Capçal de la llosa:	25cm
Armat blanc:	8196/20 superior 8196/20 inferior
Estat de càrregues:	
Pes propi:	100 kg/m ²
Càrregues permanents:	100 kg/m ²
Sobrecàrrega d'ús:	100 kg/m ²
Sobrecàrrega de neu:	- kg/m ²
TOTAL càrregues:	100 kg/m ²

SP 100006 (interior)

Tipus de forjat:	LLOSA MASSISSA
Capçal de la llosa:	25cm
Armat blanc:	8196/20 superior 8196/20 inferior
Estat de càrregues:	
Pes propi:	100 kg/m ²
Càrregues permanents:	100 kg/m ²
Sobrecàrrega d'ús:	100 kg/m ²
Sobrecàrrega de neu:	- kg/m ²
TOTAL càrregues:	100 kg/m ²

SP 100007 (parada exterior)

Tipus de forjat:	LLOSA MASSISSA
Capçal de la llosa:	25cm
Armat blanc:	8196/20 superior 8196/20 inferior
Estat de càrregues:	
Pes propi:	100 kg/m ²
Càrregues permanents:	100 kg/m ²
Sobrecàrrega d'ús:	100 kg/m ²
Sobrecàrrega de neu:	- kg/m ²
TOTAL càrregues:	100 kg/m ²

SP 100008 (balcó)

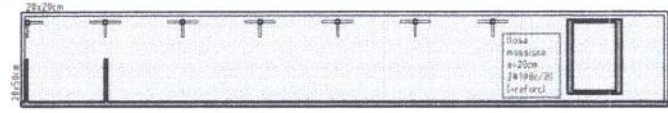
Tipus de forjat:	LLOSA MASSISSA
Capçal de la llosa:	25cm
Armat blanc:	8196/20 superior 8196/20 inferior
Estat de càrregues:	
Pes propi:	100 kg/m ²
Càrregues permanents:	100 kg/m ²
Sobrecàrrega d'ús:	100 kg/m ²
Sobrecàrrega de neu:	- kg/m ²
TOTAL càrregues:	100 kg/m ²

SP 100009 (balcó)

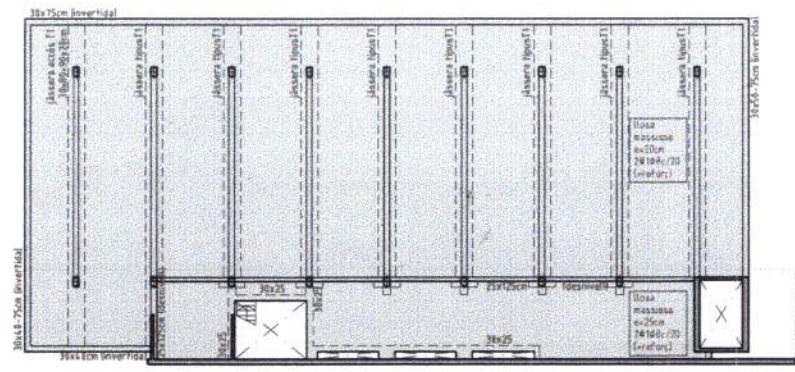
Tipus de forjat:	LLOSA MASSISSA
Capçal de la llosa:	25cm
Armat blanc:	8196/20 superior 8196/20 inferior
Estat de càrregues:	
Pes propi:	100 kg/m ²
Càrregues permanents:	100 kg/m ²
Sobrecàrrega d'ús:	100 kg/m ²
Sobrecàrrega de neu:	- kg/m ²
TOTAL càrregues:	100 kg/m ²

SP 100010 (balcó)

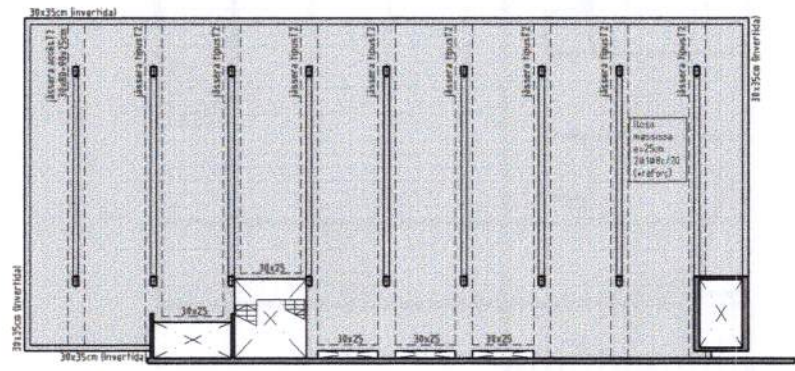
Tipus de forjat:	LLOSA MASSISSA
Capçal de la llosa:	25cm
Armat blanc:	8196/20 superior 8196/20 inferior
Estat de càrregues:	
Pes propi:	100 kg/m ²
Càrregues permanents:	100 kg/m ²
Sobrecàrrega d'ús:	100 kg/m ²
Sobrecàrrega de neu:	- kg/m ²
TOTAL càrregues:	100 kg/m ²



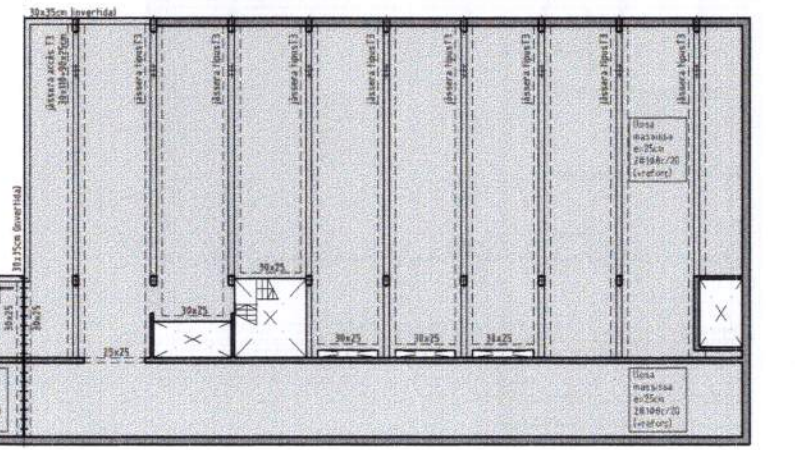
sostre planta segona



sostre planta primera

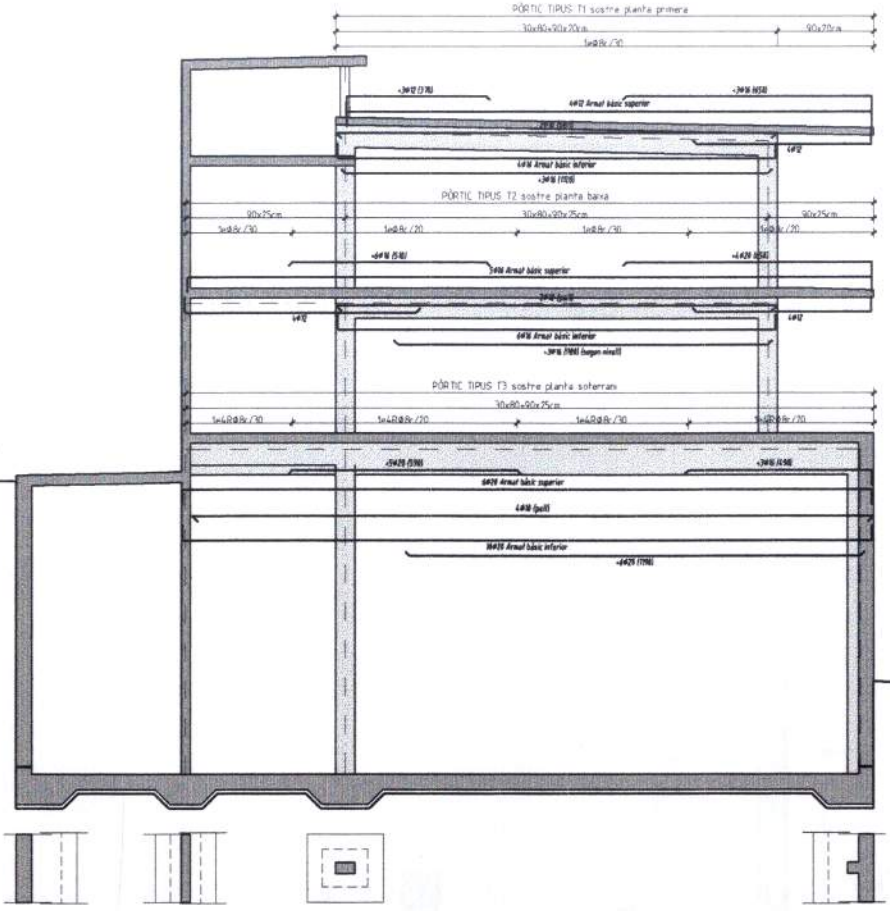


sostre planta baixa

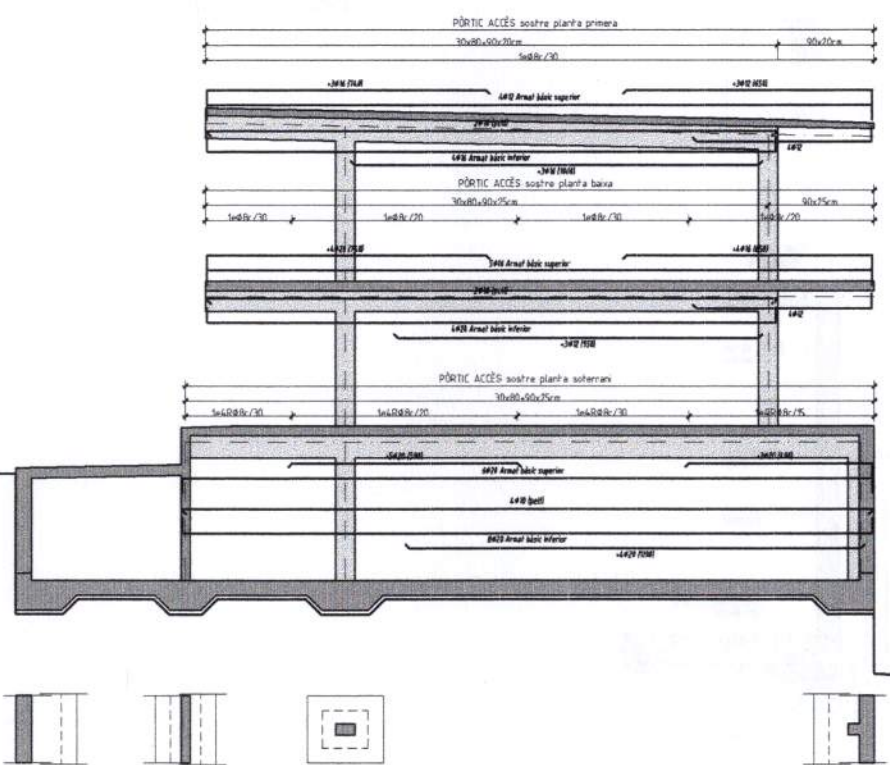


sostre planta semisoterrani

plantes superiors

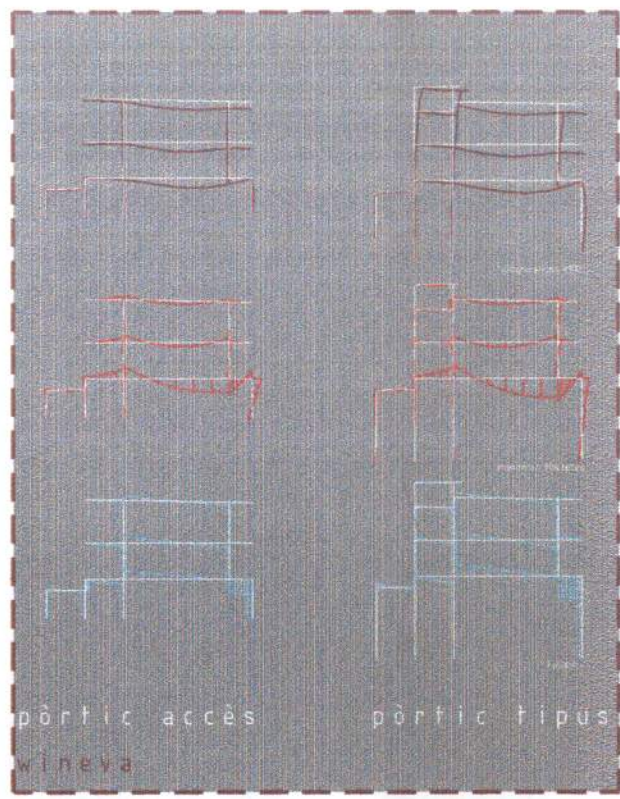


pòrtic tipus



pòrtic accés

armat de pòrtics tipus



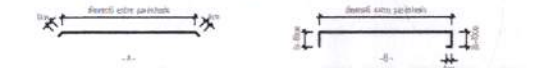
pòrtic accés pòrtic tipus
vineva

NOTES D'ARMAT DE LLOSES MASSISSES

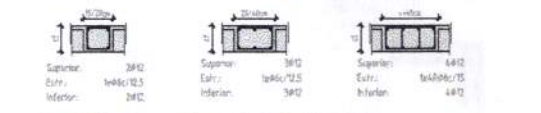
La llosa té un capçal superior específic en lloc de Contacte/ligam del Forjat.
La distància dels acobats dels nervis anteriors i la llosa és de 25cm amb la següent:



Si s'instal·la les barres d'acabat segons el nivell després de posar el formigó -entendim
positives o negatives- i no caldrà disposar-les. Les barres positives s'han de posar
d'interior i haurà una longitud mínima de 30cm.
Les barres que an al plalet es disposen entre parquets corresponents a la longitud del traç
recte de la barra, i no s'ocupa la longitud de les barres.



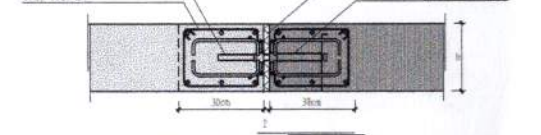
La llosa té un capçal de nervis de vena i de còrrecs enllargats en el forjat.
Si s'instal·la les barres d'acabat en l'interior de l'estructura corresponent.



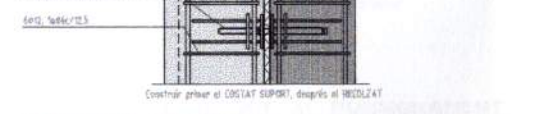
En cas d'instal·lar el forjat, les barres d'acabat i les de reforç han d'estar en el mateix
nivell, no adossat-les, sense, més de dues capes d'armadors.
Alhora s'acceptaran mides electrodolesades com a armadors bàsics preinstal·lats a la
Directiva POC2 d'obra de Decret 17/2007 que reflecteix el conveni signat de la Normativa
Vinyet respecte a col·locacions i ancoratges.

JUNTA DIL·LATACIÓ AMB PASSADORS TITAN

Passador d'acer tipus TITAN
400, 140x175

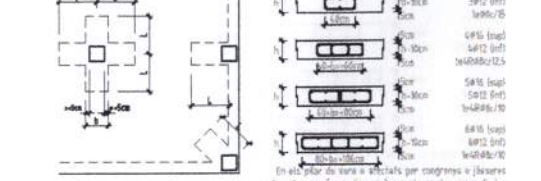


COSTAT REÇOLZAT | COSTAT SUPORT
Passador d'acer tipus TITAN
400, 140x175



CREUETES DE REFORÇ AL PUNXONAMENT

Les creuetes es col·locaran sistemàticament a tots els plans,
excepte indicat contrari en planta, L=10cm



En el cas de punxons a nivell de planta, s'instal·larà per còrrecs a l'exterior
col·locats, sense en diposar, un únic en dir perpendicular

estructura [plantes superiors i pòrtics]

casa de cultura campredon juli 2011