

visió

S'assegura la correcta visibilitat de totes les seccions de l'auditori mantenint una distància vertical de 5cm entre línies de visió consecutives. Es col·loca el focus de visió a 5m del terra de l'escenari i s'ha creat un angle mínim de 20° amb l'horitzontal per garantir que el focus de visió no sigui mai inferior a 2m del terra de l'auditori.

acústica

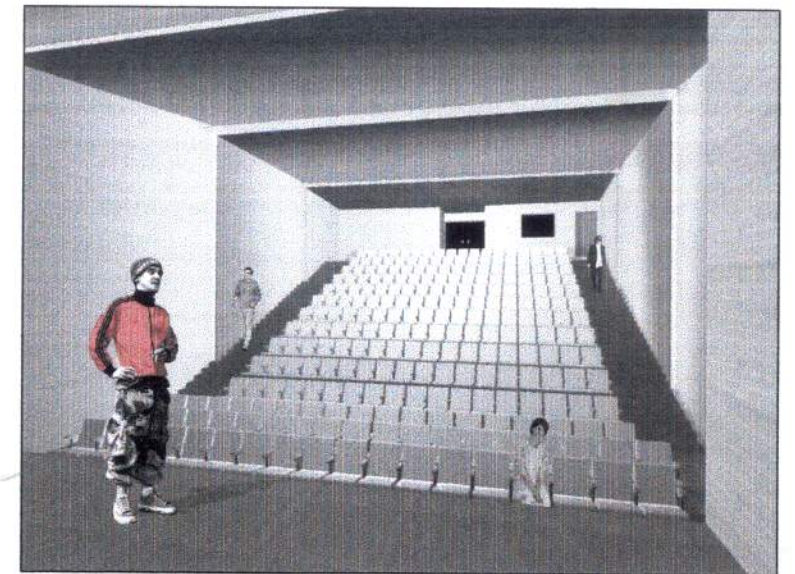
Per la geometria exterior de la sala, s'aconsegueix una correcta reflexió de les ones acústiques contra parametres verticals i horitzontals. La morfologia d'armadillo de l'auditori (amb a les zones baixes) és creat per una sèrie de plans que es van dirigint cap a l'interior per aconseguir, en col·locar aquests més espessos al fals sostre per les superfícies més allunyades de l'escenari, aquesta variació de gruixos assegura que cadascun dels plans actui com a element reflector de determinades freqüències i resonadors de subtons d'altres.

projecció

La sala principalment dona l'oportunitat de fer projeccions sobre una pantalla mòvils ja que la sala de projecció es troba desmuntada, s'ha instal·lat que l'estructura vertical i horitzontal es troben a l'angle d'un angle de 50° que assegura no definir la sala.

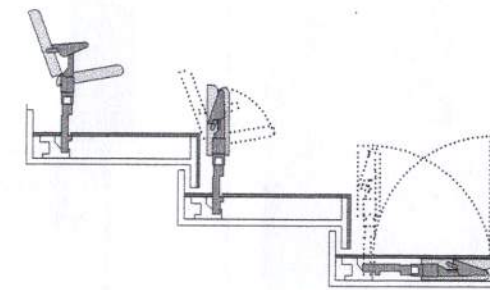
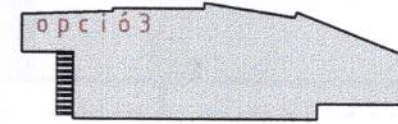
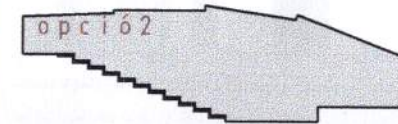
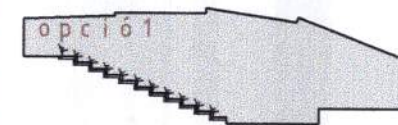
dades tècniques

SUPERFÍCIE TOTAL	2542 m ²
VOLUM TOTAL	15441 m ³
AFORAMENT (assessor)	252 persones
VOLUM / PERSONA	61,3 m ³ /pers
VOLUM TOTAL	15441 m ³

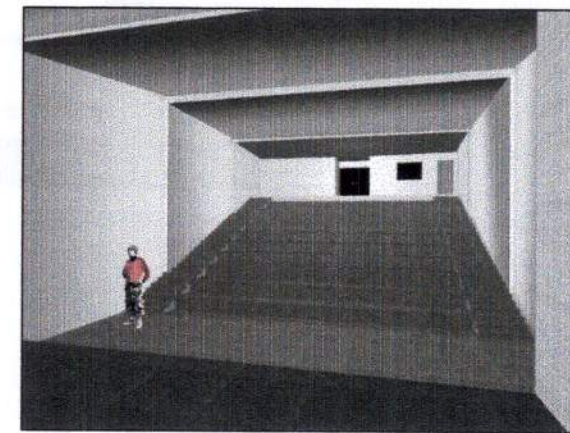


opció 1

La flexibilitat de les butaques utilitzades permet un gran nombre de possibilitats. La manera dels cossos que es poden obrir a la sala s'efectua en la tipologia de la butaca es desplega les grades i s'obren les butaques de les "línies de rangos" per permetre que els cossos es trobin asseguts i s'obren en un pla inclinat 20° que optimitza l'angle de visió en funció del volum per persona. És a dir, si l'angle és menor s'assegura major volum i, en conseqüència, major confort però, al disminuir en la mobilitat dels cossos es pot reduir-hi de la mateixa manera, si s'augmenta l'angle es millora la visió però no s'aconsegueix volums tan bons per obtenir la parada ni sentir satisfactòriament ràpida en els.

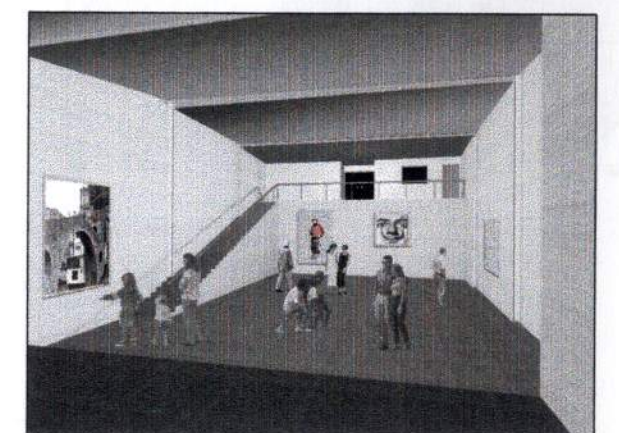


cadira tipus "canguro"



opció 2

En aquest cas els cossos es troben més inclinats, les grades s'obren i la gona s'inclina sobre aquestes directament o sobre rails. A més un raig més inferior a la sala permet més llibertat a la gent per seure. L'usuari es pot inclinar sobre la grade superior i seure al fons de la corresponent.



opció 3

Tipologia que s'utilitza a posteriori, es tracta de recollir les grades i obtenir una sala d'una amb terra pla es manté l'escala fixa per permetre que la gent pugui arribar al nivell inferior. Els seus processos són més estranyos, espessos, rígids, i fins i tot es poden distorsionar cadenes sobre el pla.