

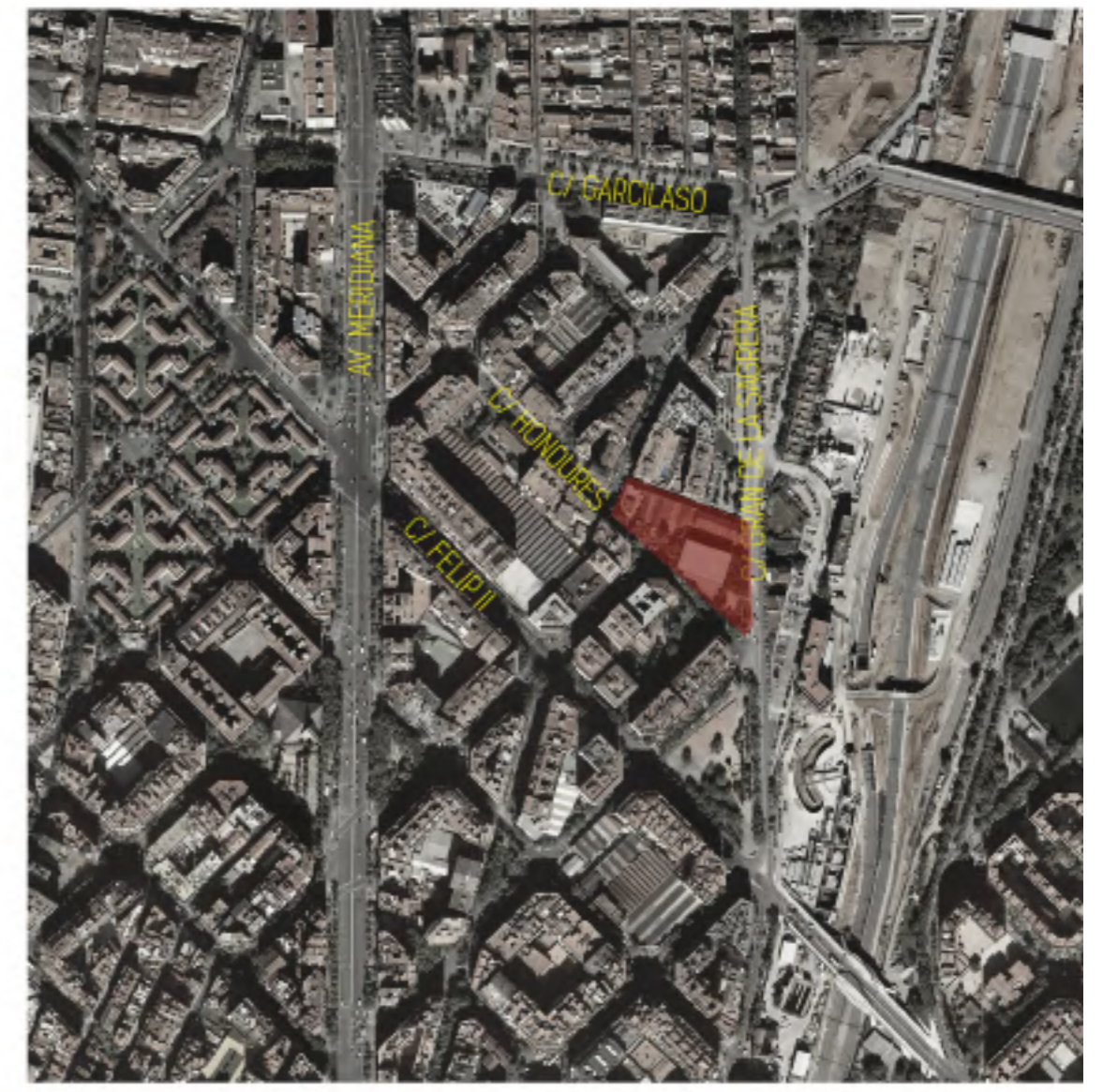
_SITUACIÓ



BARCELONA - EIXOS PRINCIPALS



LA DIAGONAL VERDA - PARC COMPTAL

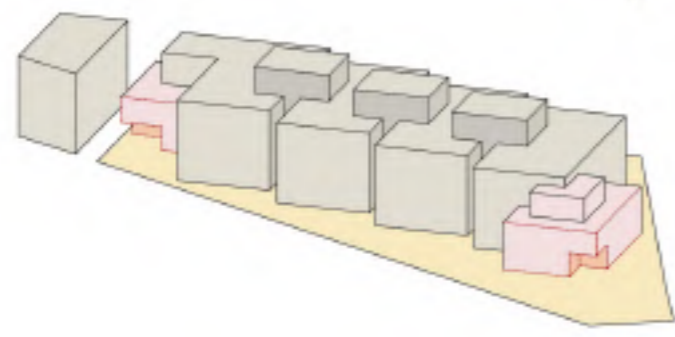
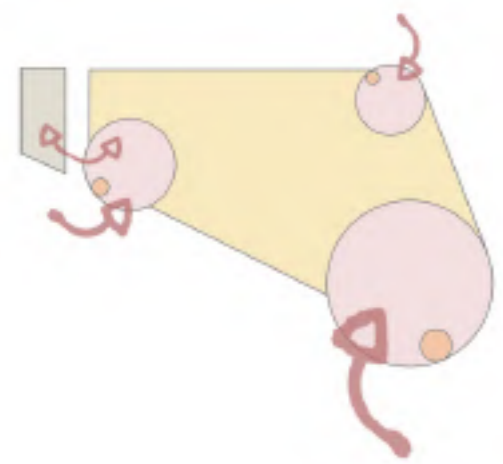


L'EMPLAÇAMENT I LA NAU IVANOW

_CONDICIONANTS DEL LLOC - ESTRATÈGIES

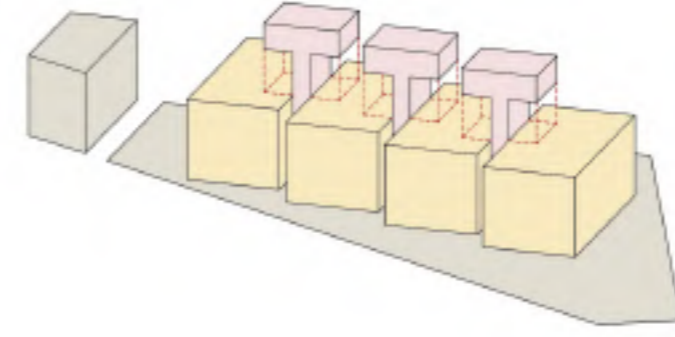
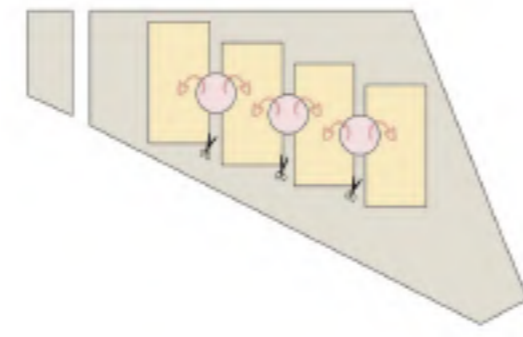
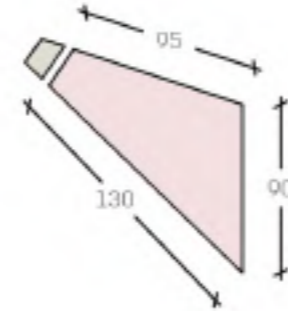
1. ELS ACCESOS_ PUNTS D'ARRIBADA

S'articulen 3 punts d'accés a l'edifici, coincidents amb cadascun dels vèrtex del solar. Cadascun dels punts dona resposta a la influència d'arribada d'usuaris, segons provinquin de la Av. Meridiana, o del c/ Gran de la Sagrera. A més a més, es vincula un dels accessos a la Nau Ivanow per generar relacions entre els dos edificis.



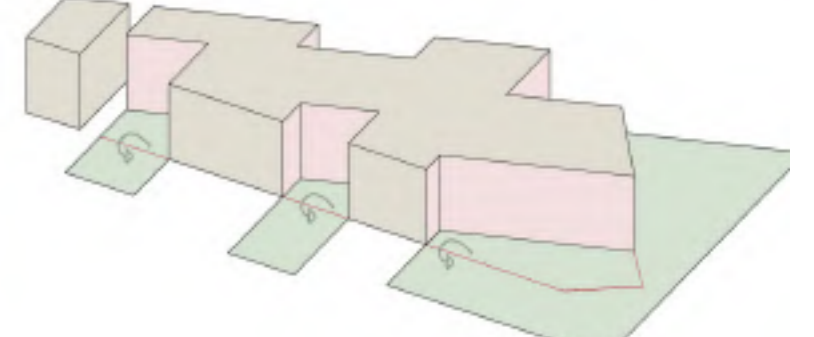
2. EL SOLAR_ MORFOLOGIA

Les dimensions del solar són de més de 100 metres d'extrem a extrem, i a més a més hi ha un desnivell de la vora de dos metres entre aquests dos punts. La proposta genera un volum descomposat en 4 parts i unides per uns elements lleugers que es superposen i abracen cadascuna d'aquestes parts.



3. BUITS I PLENS_ DIÀLEG AMB L'ENTORN

La proposta opta per mantindre el joc de buits i plens de l'entorn i per això s'evita dur la façana al límit del solar. Es generen doncs uns espais intersticials entre l'edifici i el límit del solar, més tous, buits d'edificació, que alhora permeten dur l'activitat de l'interior cap a l'exterior i mostrar-se així al ciutadà del voltant.



_VISTES EXTERIORS



ESCOLA D'ARTS I OFICIS
LA SAGRERA

PROJECTE FINAL DE CARRERA

MEMÒRIA DESCRIPTIVA

PROPOSTA ARQUITECTÒNICA

ASPECTES TÈCNICS

IMPLANTACIÓ URBANA
FULL 1/21
ESCALA 1_200

BERTA SANCHEZ HERNANDEZ
TUTOR_ PABLO GARRIDO
TRIBUNAL 1 ETSAV 2015