

Matriu biofísica: el sistema plana-vall de la Cerdanya

L'orografia de la Cerdanya està formada per un gran plana d'uns 20 km de llarg per 5 km d'ample, situada a una altura de 1.000 m, rodejada de conjunts muntanyosos d'entre 2.000 i 3.000 m d'altura. Al nord, fent de frontera natural amb França els massissos del Puigpedrós i el Carlit, i al sud el Puigmal, la Tossa d'Alp i la serra del Cadí.

Els assentaments històrics d'aquesta vall es situen al extrems de la plana enfilant-se per les muntanyes que la rodegen. La vall és travessada pel riu Segre, que neix a la part francesa, i recull l'aigua de diversos afluent com el riu d'Alp. Un sistema de canals al voltant del riu garanteix la producció de la plana agrícola.

El paisatge com a recurs més important

En aquest entorn singular sempre estan presents elements del paisatge com la plana, els cims, els boscos i els rius. La proposta posa en valor el paisatge i l'entorn natural com principal motor per a la consolidació de la Molina com a centre d'activitats de muntanya.



La closa cerdana



El riu Segre



La plana agrícola i els canals de reg



El cims i les serres



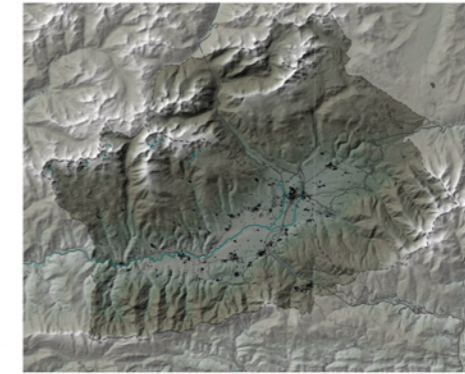
Els boscos



Els llacs d'alta muntanya



Els nuclis històrics



Relleu i altimetria



Xarxa hidrogràfica



Ortoimatge de la Cerdanya

