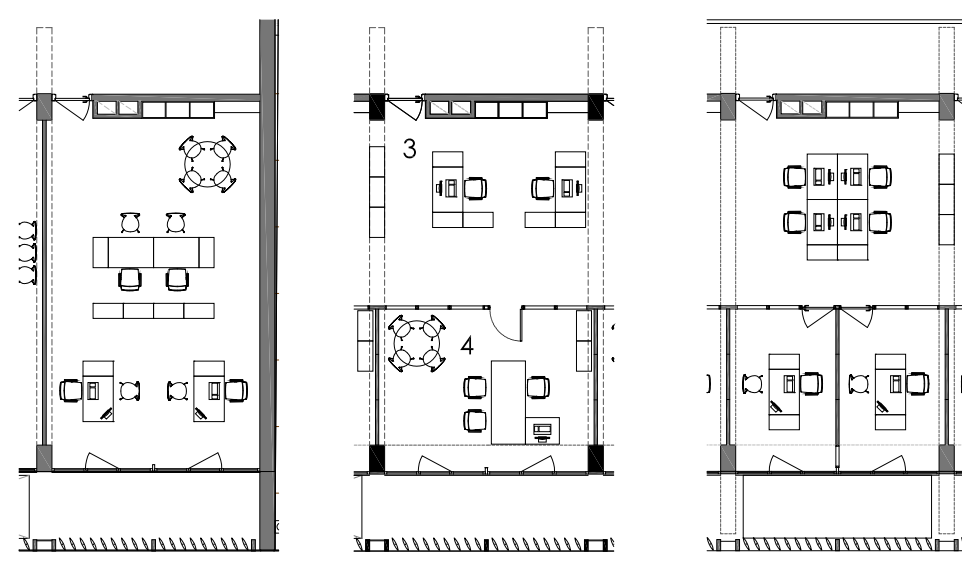


REVERSIBILIDAD COMO PRINCIPIO  
 SISTEMA DE TABIQUERÍA DESMONTABLE Y REUTILIZABLE  
 POSIBILIDADES DE COMPARTIMENTACIÓN DE CRUJÍA PROPUESTAS



LEYENDA DE MATERIALES

- 1 - Antepecho Hormigón visto e=25cm encoradado tabillas horizontales 6 cm.
- 2 - Laminado de aluminio, perfil hueco elíptico "Schuco", 360x60 mm, acabado anodizado plata.
- 3 - Pilar subestructura de tubo de acero TR.300.100.6 acabado esmalte poliuretano dos componentes color RAL 7044 (Grís Sedá).
- 3b - Panel conformado de chapa de aluminio de 0.8 mm de espesor, microperforada (Rv-5-8 mm, 35%), acabado anodizado natural.
- 4 - Perfil guía soporte de lamas, de aluminio extrusionado, atornillado a travesaño de acero con interposición de cinta separadora, sistema "Schuco".
- 5 - Travesaño de pletinas de acero galvanizado en T de 8 y 10 mm, acabado esmalte poliuretano dos componentes color RAL 7044 (Grís Sedá).
- 5b - Perfil de acero L60.8 soldado a pilar subestructura para anclaje travesaño.
- 6 - Frontal Hormigón visto e=10cm encoradado tabillas horizontales 6 cm.
- 7 - Liso de hormigón e=25 cm, acabado liso, cara interior pintada en blanco.
- 8 - Formación de pendientes con hormigón celular de cemento espumado, o base de cemento CEM III/A-20.5 y aditivo aerante, resistencia a compresión mayor a 0.2 MPa.
- 9 - Filtro geotextil de polipropileno de 200 gr/m2, fijado mecánicamente.
- 10 - Impermeabilización: lámina sintética TPO (Poleolina) BLANCA, fijada mecánicamente.
- 11 - Cazoleta sintética TPO (Poleolina) BLANCA.
- 12 - Parachos de polipropileno.
- 13 - Junta elástica de poliestireno expandido.
- 14 - Bloque de hormigón celular YITONG de 20x2.5x25 cm para formación de tabiques de cubierta ventilada, formado con mortero cola.
- 15 - Placa de hormigón celular armado YITONG de 289 x 42.5 x 10 cm para formación de tablero de cubierta ventilada.
- 16 - Aislamiento: manta de lana mineral sin revestir e=8 cm, 0.04 w/mK.
- 17 - Perfil de remate de lámina en aluminio, fijado mecánicamente y sellado.
- 18 - Perfil de gestión en aluminio, fijado mecánicamente y sellado.
- 19 - Cámara de ventilación de cubierta e=20 mm.
- 20 - Viga de hormigón.
- 21 - Anclaje superior de pilar: tubo de acero.
- 22 - Motor de accionamiento de lamas.
- 23 - Barandilla de pletina de acero galvanizado.
- 24 - Barandilla de pletina de acero 80.6 mm y barotes liso Ø10mm.
- 25 - Soporte barandilla soldado a pilar, IPE 120.
- 26 - Soporte barandilla soldado, UPE 100.
- 27 - Albardilla de chapa de aluminio anodizada en color natural 1.5 micras, espesor 1.5 mm.
- 28 - Apoyo de perfil guía de acero galvanizado, formado por perfil TC.50.5 y placas de 6 mm, de espesor.
- 29 - Mortero de formación de pendientes.
- 30 - Impermeabilización: membrana continua de polímero 100% elongable, proyectada.
- 31 - Capa de separación: filtro geotextil 150 gr/m2.
- 32 - Plaf regulable de polipropileno.
- 33 - Pavimento de gres porcelánico antideslizante blanco, 30x30x2 cm.
- 34 - Cazoleta de pvc Ø40 mm.
- 35 - Tubo de acero inoxidable Ø30 mm.
- 36 - Aro embellecedor de acero inoxidable.
- 37 - Aro embellecedor de aluminio lacado blanco.
- 38 - Bujante de fundación Ø150 mm pintado gris plata.
- 39 - Montante de aluminio 140x52 mm.
- 40 - Aislamiento rígido de lana de roca.
- 41 - Carpintería de aluminio anodizado con r.p.t.
- 42 - Vidrio con cámara y seguridad 6/10/4+4.
- 43 - Chapa de aluminio anodizado.
- 44 - Panel rígido de chapa de aluminio anodizado con aislamiento.
- 45 - Premarco de tubo de acero galvanizado TC.40.2.
- 46 - Registro de cortina de aluminio lacado blanco.
- 47 - Cortina enrollable contrapesada.
- 48 - Placa rígida de lana de roca.
- 49 - Mortero autonivelante e=3 cm.
- 50 - Lámina antiimpacto de espuma de poliestireno de alta densidad e=3mm.
- 51 - Mortero autonivelante de cemento espumado.
- 52 - Mortero adhesivo poliéster de fraguado rápido en capa fina, e=5mm.
- 53 - Pavimento de mármol blanco Macael vetado no pulido 40x40x2 cm.
- 54 - Canal de instalaciones sistema STC. 140x45mm.
- 55 - Perfil y placa de acero para anclaje de montante de carpintería.
- 56 - Remate de chapa de aluminio.
- 57 - Llamta de acero calibreado 105x25mm.
- 58 - Perfil de acero L.50.5.
- 59 - Vidrio doble con cámara:
  - 88 lamiglass acústico/12/66 lamiglass acústico (51 dB); espesor total 40mm.
- 60 - Chapa precizada (40x190) de aluminio de 0.8mm, Acabado RAL 7006 (Plata metalizado).
- 61 - Goterón de chapa de aluminio anodizado alegrada.
- 62 - Perfil T.60.4 de acero galvanizado.
- 63 - Aislamiento de poliuretano proyectado.
- 64 - Placa KNAUF Acoupanel Outdoor de 12.5 mm con lámina "Tyvek".
- 65 - Perfilador montante y canal KNAUF de 100x50.2 mm de acero galvanizado.
- 66 - Aislamiento de lana mineral e=80mm.
- 67 - Doble placa KNAUF 15(A)+15(A+AL).
- 68 - Pintura epoxi al agua de alta resistencia al rayado.
- 69 - Rotapás de aluminio fijado mediante adhesivo.
- 70 - Placa de anclaje o forjado de acero galvanizado de 6mm.
- 71 - Perfil de chapa de aluminio anodizado alegrada.
- 72 - Lámina impermeabilizante sintética adherida.
- 73 - Banda absorbente KNAUF.
- 74 - Pavimento gres porcelánico 40x40x2cm.
- 75 - Placa pavimento, sistema suelo flotante BUTECH.
- 76 - Travesaño regulador, sistema suelo flotante BUTECH.
- 77 - Soporte regulable, sistema suelo flotante BUTECH.
- 78 - Conducto climatización de panel rígido de alta densidad de lana de vidrio Climover Plus R BOVER, de 25 mm de espesor.
- 79 - Conducto climatización flexible de 152 mm de diámetro, con aislamiento incorporado.
- 80 - Aislamiento: manta de lana de roca e=50mm.
- 81 - Plenum de chapa de acero galvanizado con regulación.
- 82 - Rejilla de aluminio anodizada con marco.
- 83 - Cubrejuntas de tubo de aluminio anodizado.
- 84 - Encachado de grava 10 cm.
- 85 - Hormigón de limpieza HM-15/P/25, e=10 cm.
- 86 - Impregnación bituminosa elastomérica aplicada en frío.
- 87 - Lámina de impermeabilización de betún elastómero SBS con armadura de políester.
- 88 - Lámina antiinfiltración: filtro geotextil no tejido de 300 g/m².
- 89 - Liso de hormigón HA-25/8/12/lla, e=25cm, armado con cables metálicos electrosoldados 200x200 mm Ø 10 mm.
- 90 - Pavimento de terrazo continuo con discos de mármol blanco, e=8 cm.
- 91 - Cancheta prefabricada de drenaje de polipropileno, con refuerzo lateral de acero galvanizado, clase B-125, sistema RENDRAIN (JIMEN), ancho 150 mm.
- 92 - Rejilla de acero galvanizado.
- 93 - Relleno de hormigón HM-2/3.
- 94 - Relleno de zanja de arena.
- 95 - Colector enterrado de tubo de polipropileno, serie Sx10, rigidez anular nominal 10 kN/m².
- 96 - Mezcla vegetal topizante (según talud, ver plano ajardinamiento).
- 97 - Tierra orgánica hidrosimbada.
- 98 - Biomanta: estera de fibra de coco, 322 gr/m2.
- 99 - Estaca de acero inoxidable Ø 8 mm a 1'50 m.
- 100 - Siema de sujeción de la estera.
- 101 - Relleno de grava como lastre de sujeción.
- 102 - Lámina filtrante geotextil de políester no tejido de 300 g/m².
- 103 - Relleno de grava drenante.
- 104 - Tubería de drenaje de pvc ranurada conugado de doble pared Ø 200 mm.
- 105 - Peltaña prefabricada de hormigón blanco 15x25x50 cm sobre lecho de hormigón.
- 136 - Panel PRODEMA revestido de madera natural de roble europeo.
- 137 - Tabique KNAUF una hoja con doble placa de yeso.
- 138 - Puerta acústica de madera chapada en roble europeo.
- 139 - Revestimiento de tablero plastificado TRESPA en armarios y estantes.
- 140 - Sistema de tabiquería desmontable MOVINORD M92, panel ciego acabado verde claro.
- 141 - Panel doble vidrio MOVINORD M92.
- 142 - Puerta ciega MOVINORD M92.
- 143 - Luminaria empotrada en forjado.
- 144 - Barandilla de tubo de acero 100.40.5.
- 145 - Vidrio de seguridad 4+4.
- 146 - Tubo de acero inoxidable diámetro 40 mm.
- 147 - Falso techo continuo de placa de yeso KNAUF.
- 148 - Falso techo regulable acústico, placa KNAUF FBRAUTH ORGANIC BLANCA.
- 149 - Luminaria LED empotrada acabado blanco.
- 150 - Rejilla de climatización de aluminio lacado en blanco.
- 151 - Estructura metálica para anclaje tabiquería.
- 152 - Conducto BOVER 25 mm.
- 153 - Tubo flexible de conexión.
- 154 - Plenum de chapa de acero.

