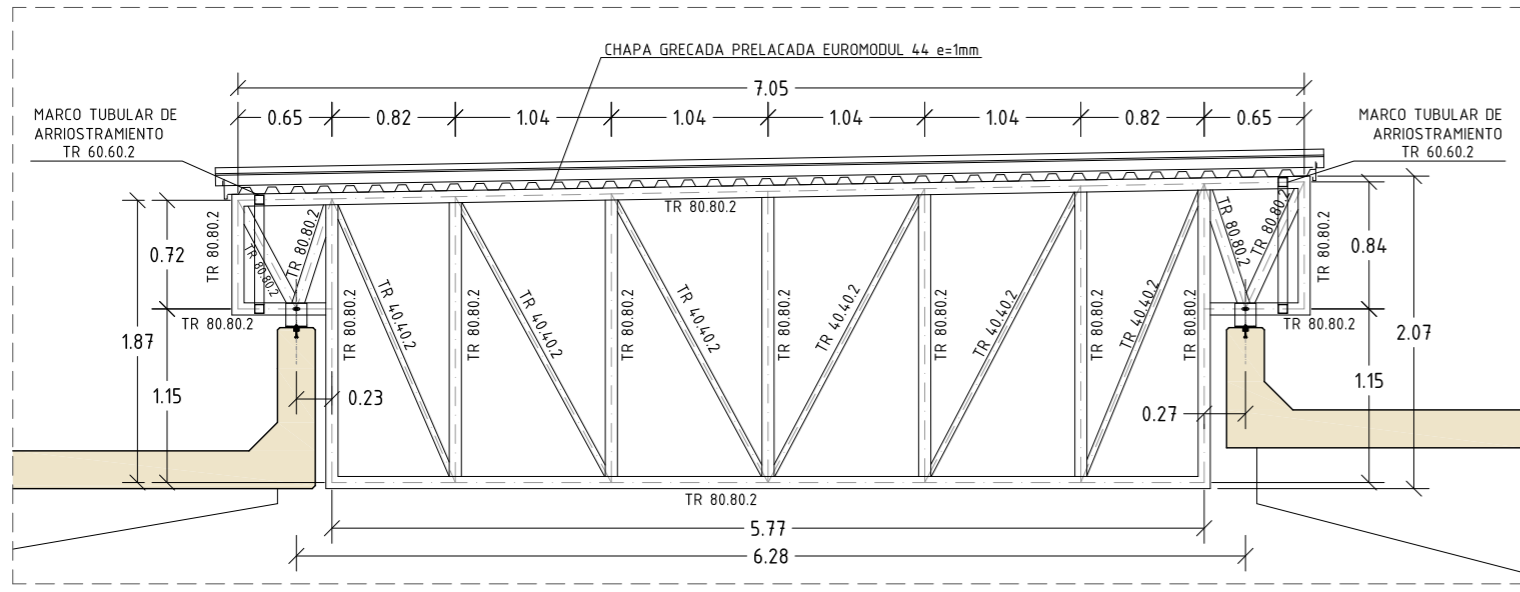
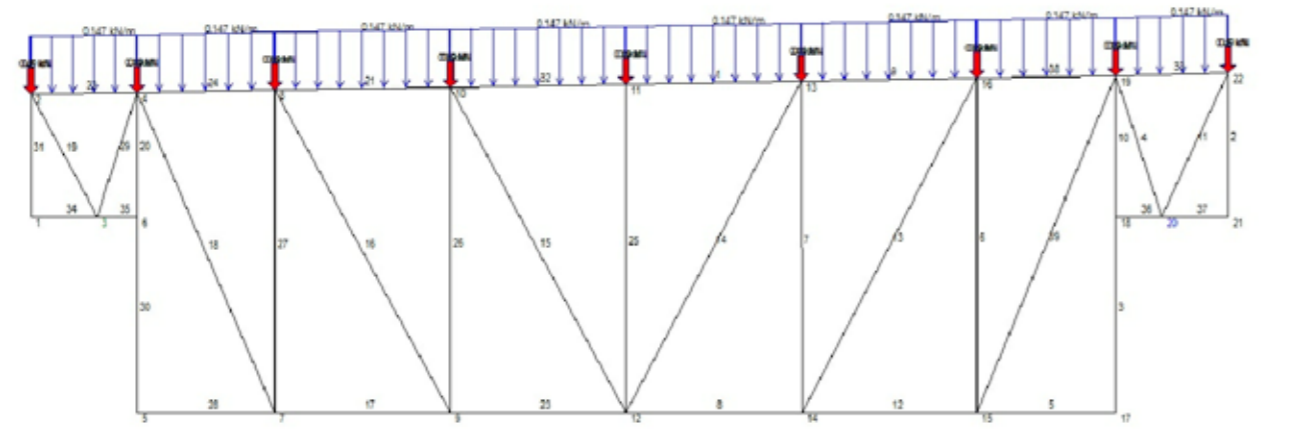


SECCIÓN VIGA C. LUCERNARIO HALL E:1/50

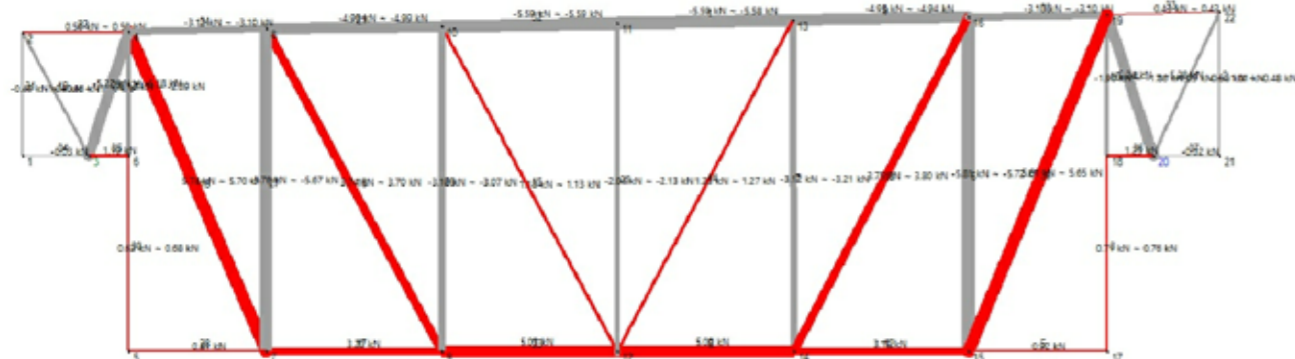


DIAGRAMAS ESTRUCTURALES DE CÁLCULO VIGA C

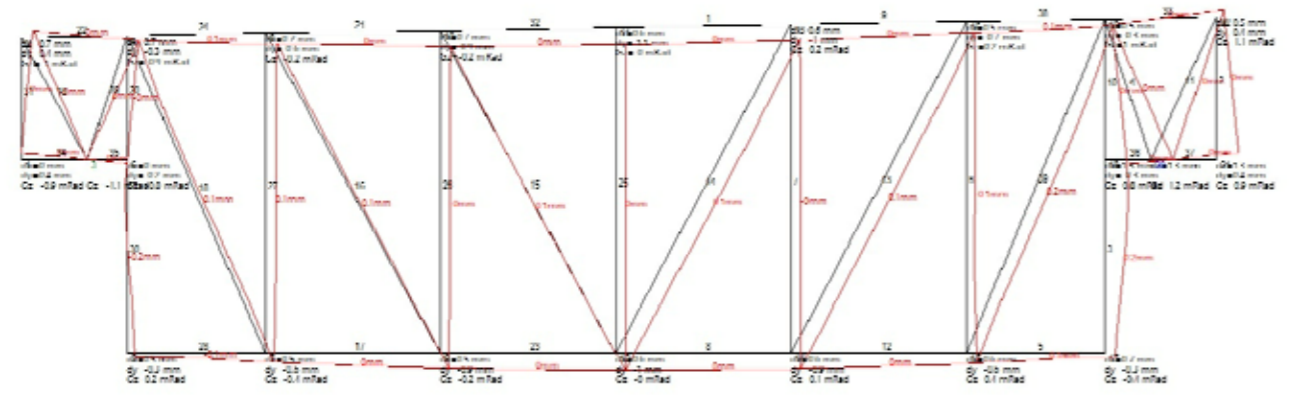
Expone: Dimensiones, Arcores, Axiles, Cortantes, Momentos, Deformaciones, Reacciones, 4 Vista, Tendidos



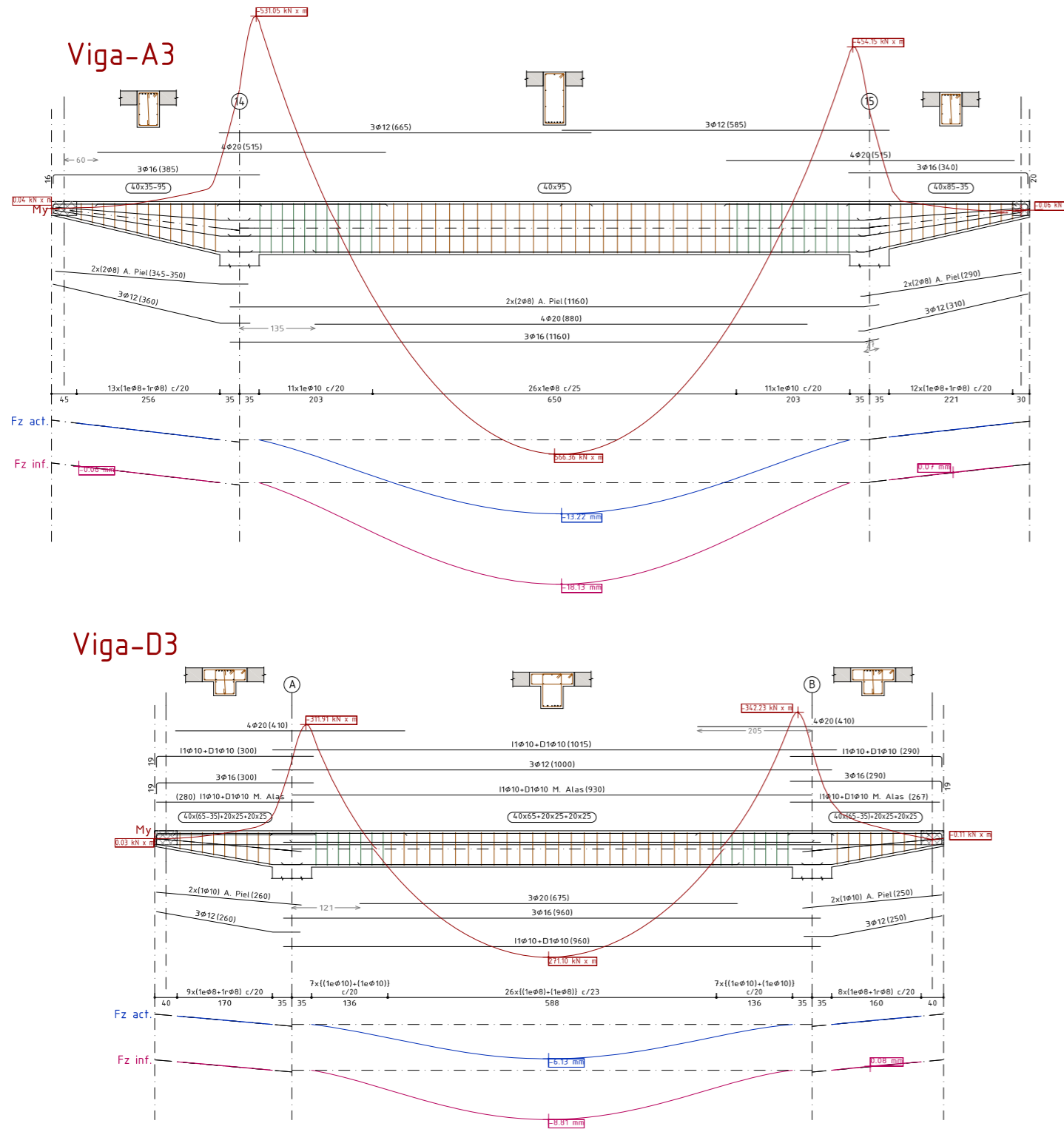
Expone: Dimensiones, Arcores, Axiles, Cortantes, Momentos, Deformaciones, Reacciones, 4 Vista, Tendidos (Rojo -> Tracción; Gris -> Compresión; Verde -> Variable)



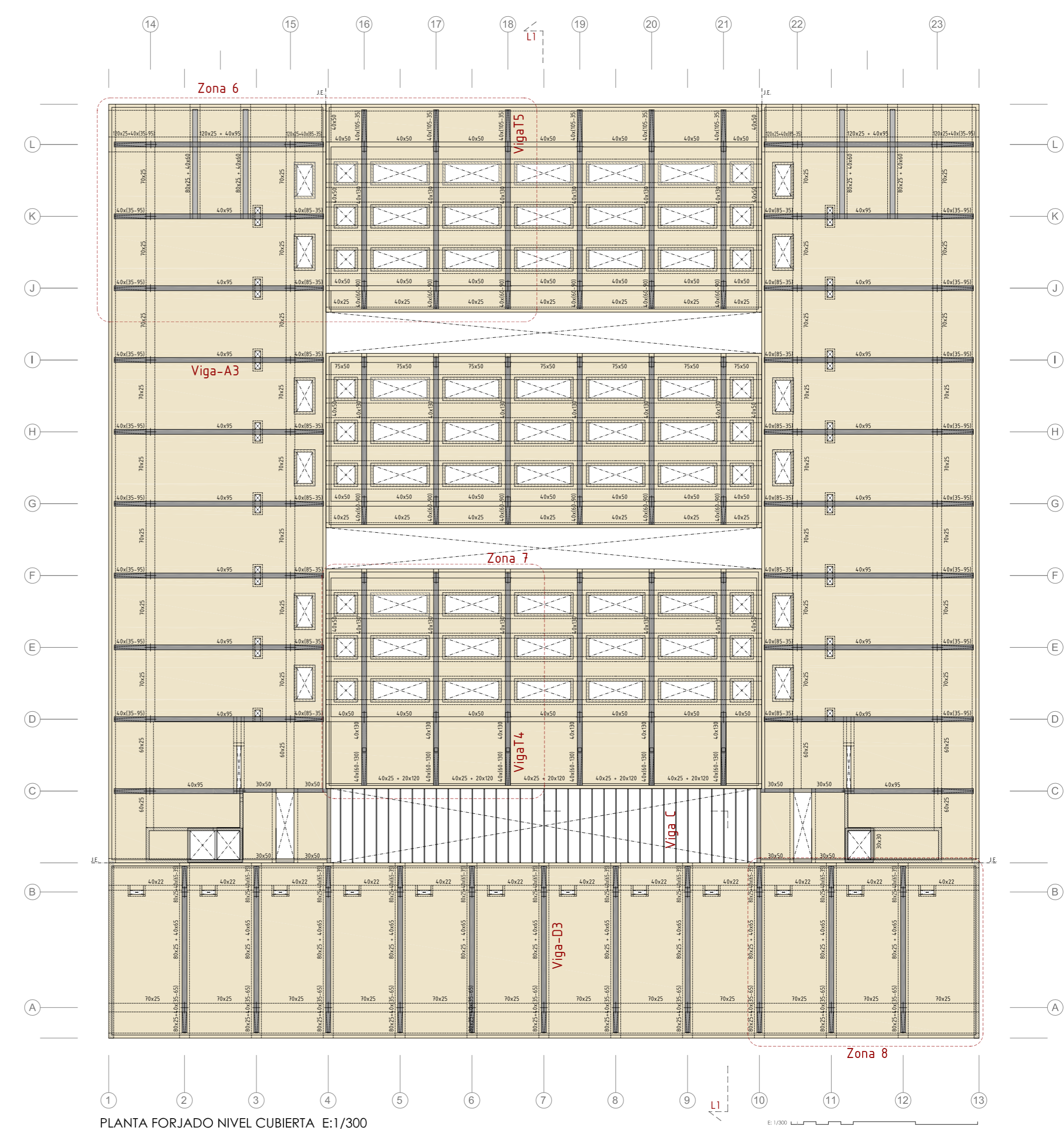
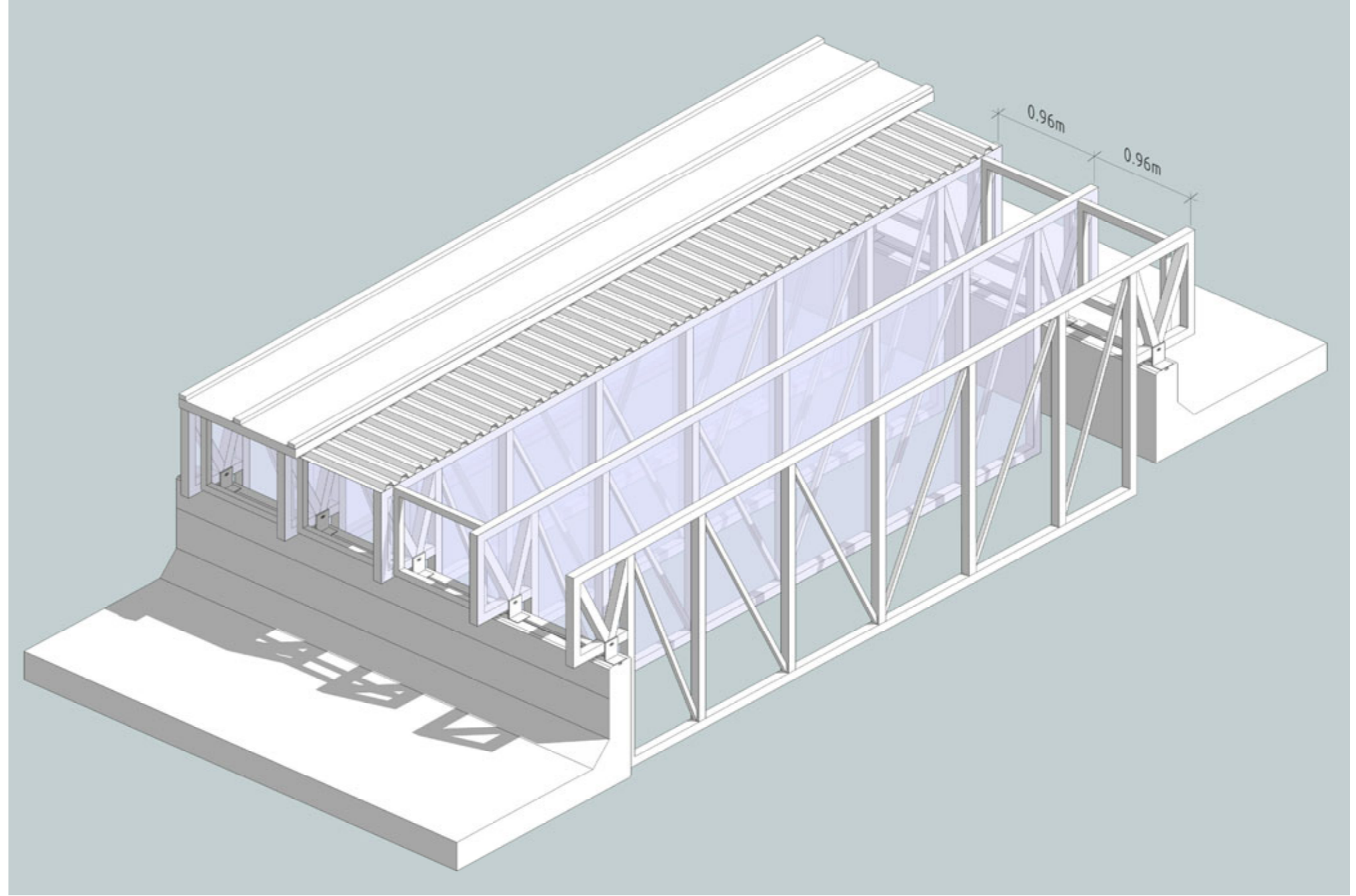
Expone: Dimensiones, Arcores, Axiles, Cortantes, Momentos, Deformaciones, Reacciones, 4 Vista, Tendidos



DETALLE ARMADO VIGAS TIPO E:1/75



AXONOMETRÍA ESTRUCTURA LUCERNARIO HALL



CARGAS		KNF m2
PESES PROPIOS		6.15
CARGAS MUERTAS		3.00
SOBRECARGA USO (CI)		1.00
SOB. NEVE		0.20
TOTAL		10.33

LOSA ARMADA CANTO 25 cm		ARMADURA BASE (en las dos direcciones)	DIMENSIONES VIGAS
ARMADO SUPERIOR		SUPERIOR: Ø10 mm / 15 cm	40x70 ancho x canto
ARMADO INFERIOR		INFERIOR: Ø10 mm / 15 cm	40x(35-70) ancho x canto variable
			80x25 + 40x50 dim. ala + dim. viga

DEFORMACIONES EN LOSAS E:1/200

