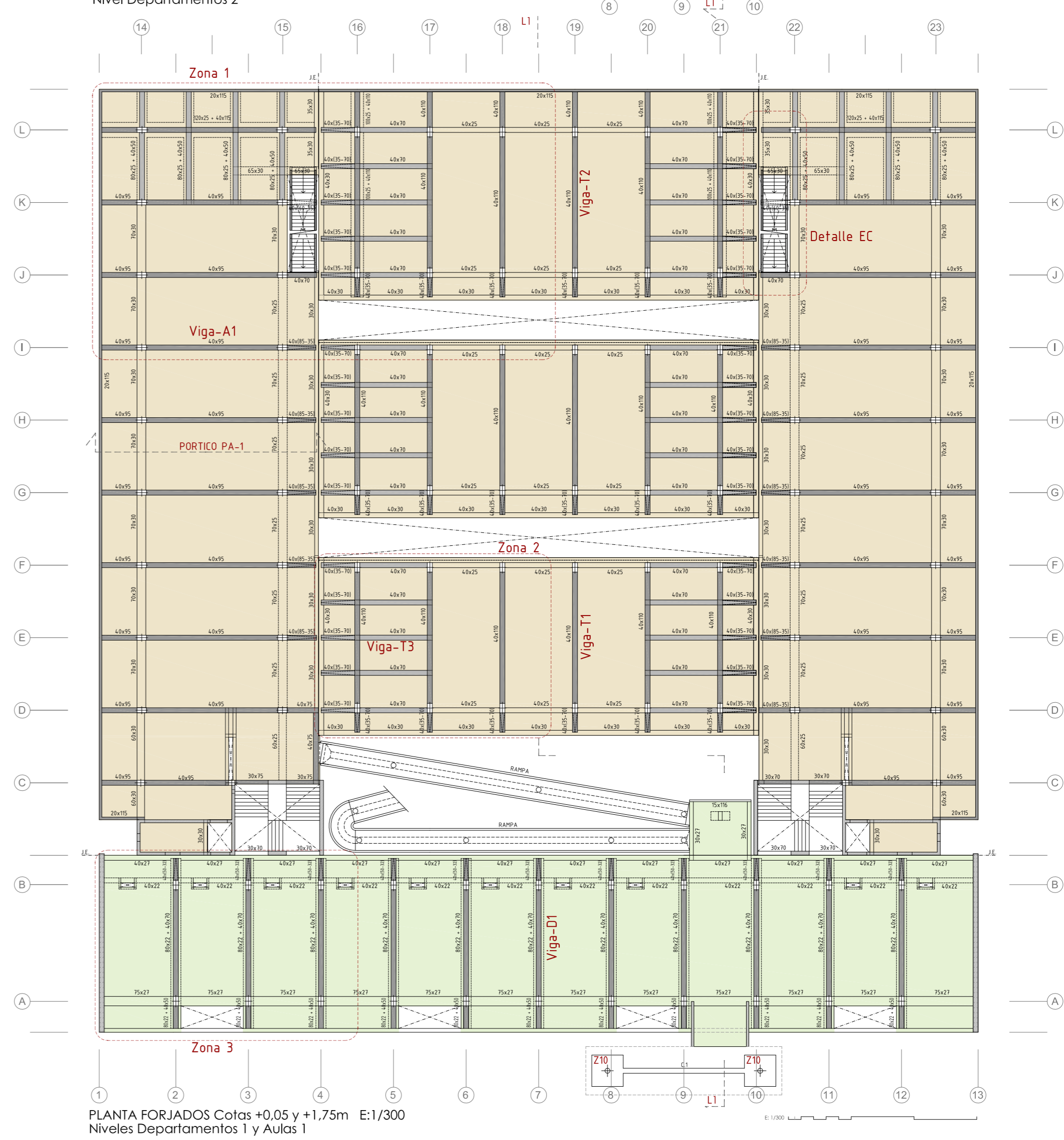
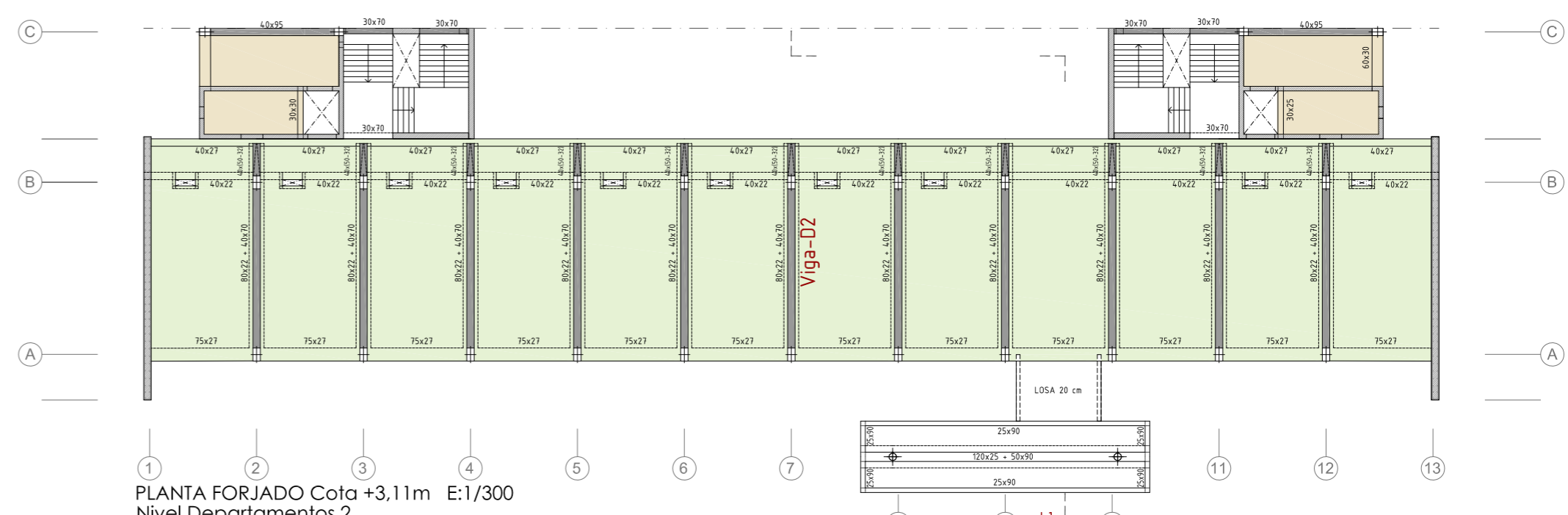
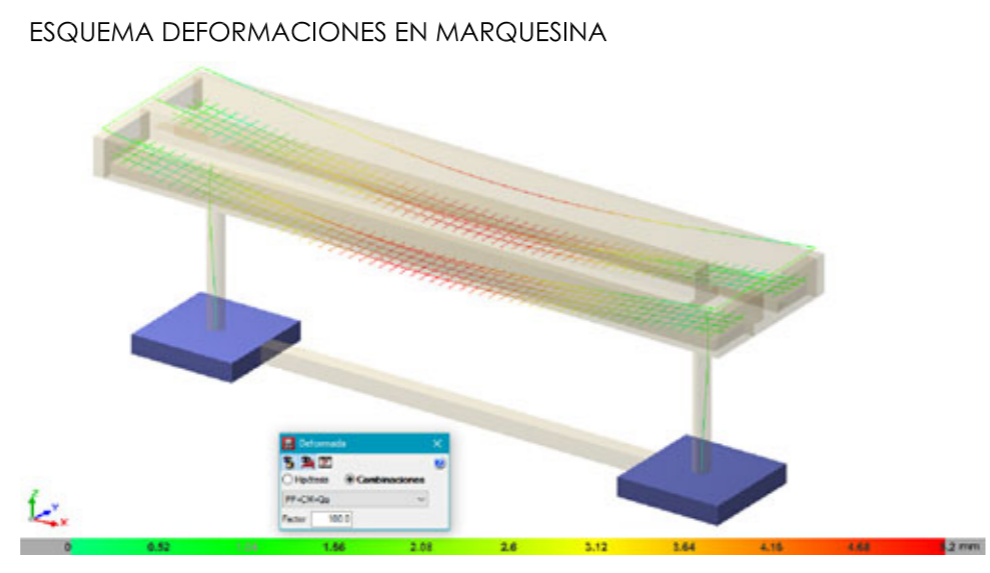
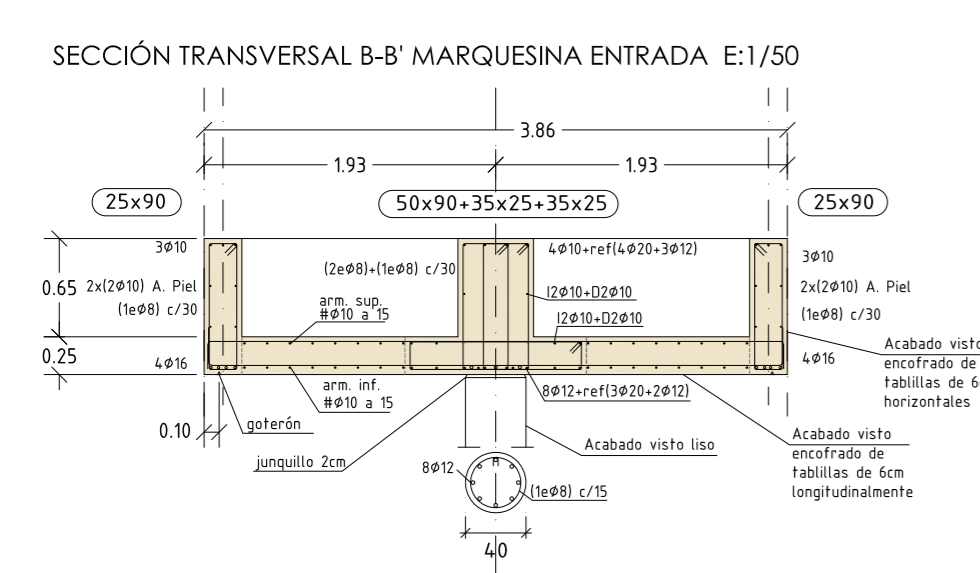
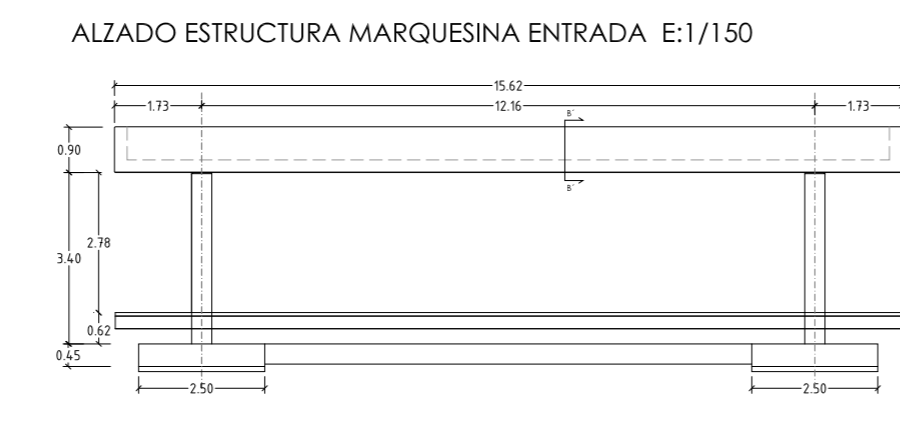


SECCIÓN LONGITUDINAL L1 E:1/150



LEYENDA FORJADOS

LOSA ARMADA CANTO 22 cm		ARMADURA BASE (en las dos direcciones)		LOSA ARMADA CANTO 25 cm		ARMADURA BASE (en las dos direcciones)		DIMENSIONES VIGAS	
CARGAS	KN/m ²	SUPERIOR: Ø10 mm / 15 cm		CARGAS	KN/m ²	SUPERIOR: Ø10 mm / 15 cm		40x70	ancho x canto
PESO PROPIO	5.39	INFERIOR: Ø10 mm / 15 cm		CARGAS MUERTAS	2.00	INFERIOR: Ø10 mm / 15 cm		40x(35-70)	ancho x canto variable
CARGAS MUERTAS	2.00			SOBRECARGA USO (U)	3.00			80x25 + 40x50	dim. sta + dim. viga
SOBRECARGA USO (U)	3.00			TOTAL	11.33				
TOTAL	10.39								

DETALLE ARMADO VIGAS TIPO E:1/75

