



FAÇANA PASSERA

La façana de la passera és cega i es retranqueja per poder obrir la finestra de la cuina discretament. L'altell també té obertures a la passera però a través d'un balcó amb barana contínua de fusta que assegura que no hi hagi vistes des de la passera cap a l'interior.



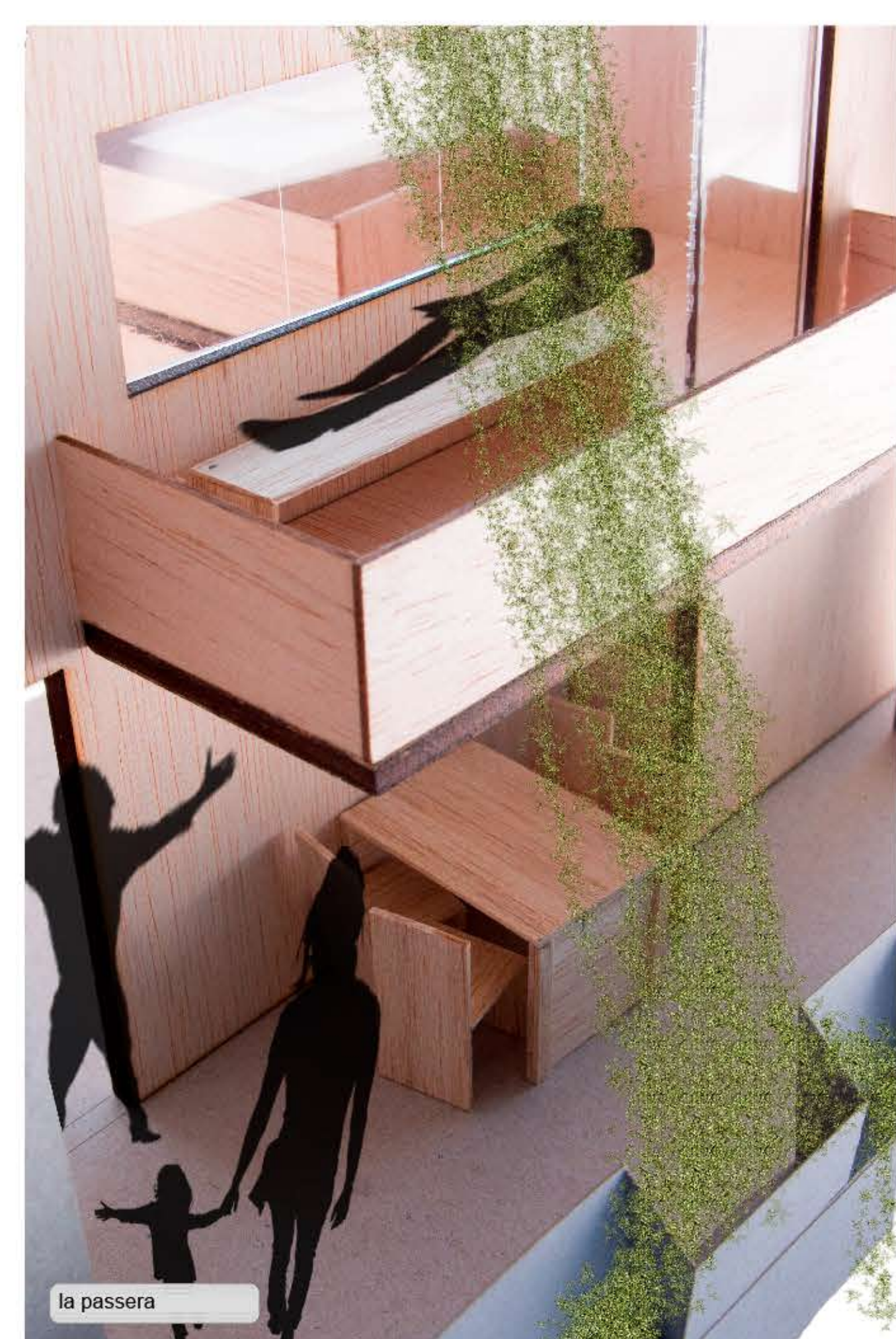
FAÇANA MITGERA

La façana a l'antiga mitgera s'enretira deixant un petit voladiu que li fa ombra. A més, l'entrada de llum és regulable amb uns panells correders de lames orientables.



PASSERA

La passera és molt més que un espai de pas, és l'espai de relació veïnal i en ella s'hi pot realitzar activitat perquè les seves dimensions i proporcions permeten apropiarse de l'espai.



la passera

SALES INTERCANVIABLES

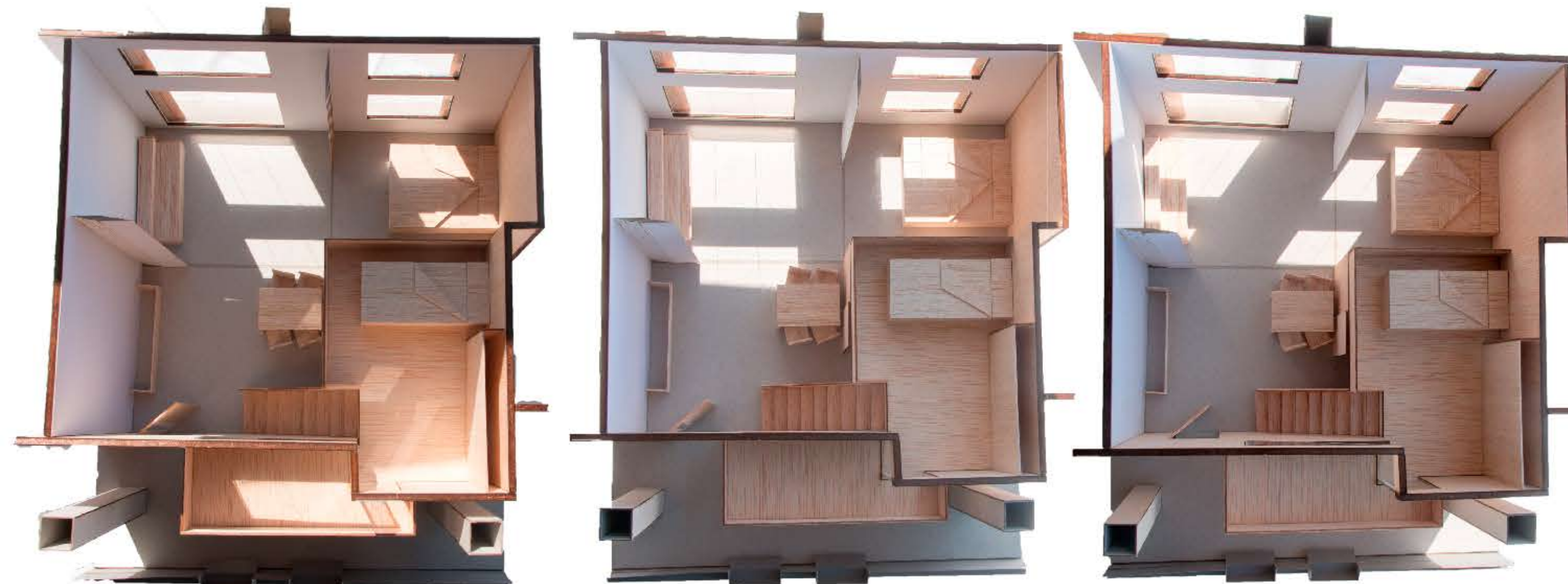
La posició de les sales no en determina l'ús i l'altell diversifica les possibilitats de distribució. Per exemple poder, tenir dues habitacions a baix, una sala de menjar a l'entrada i una sala d'estar a l'altell.

ASSOLEÏAMENT

Matí

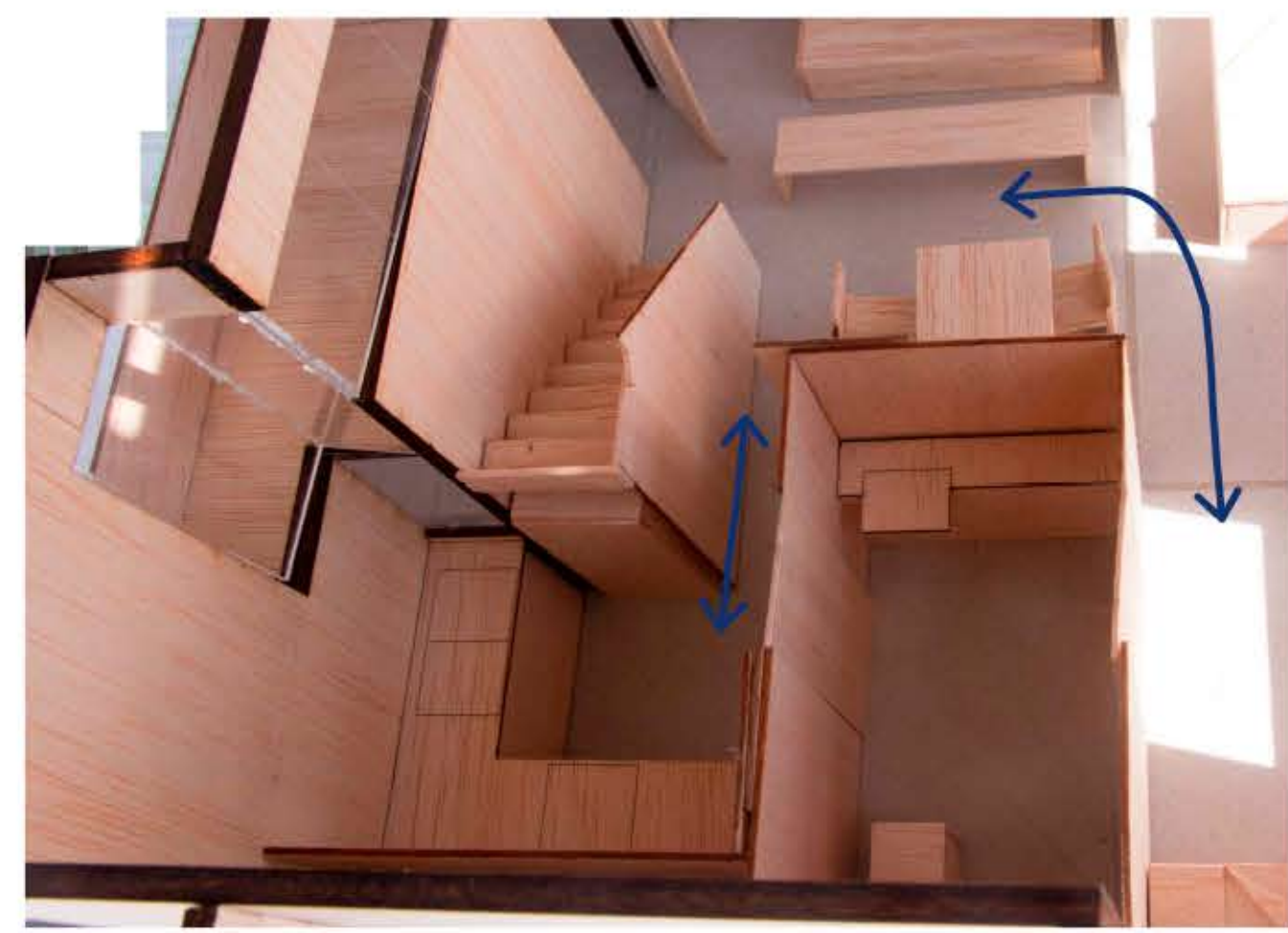
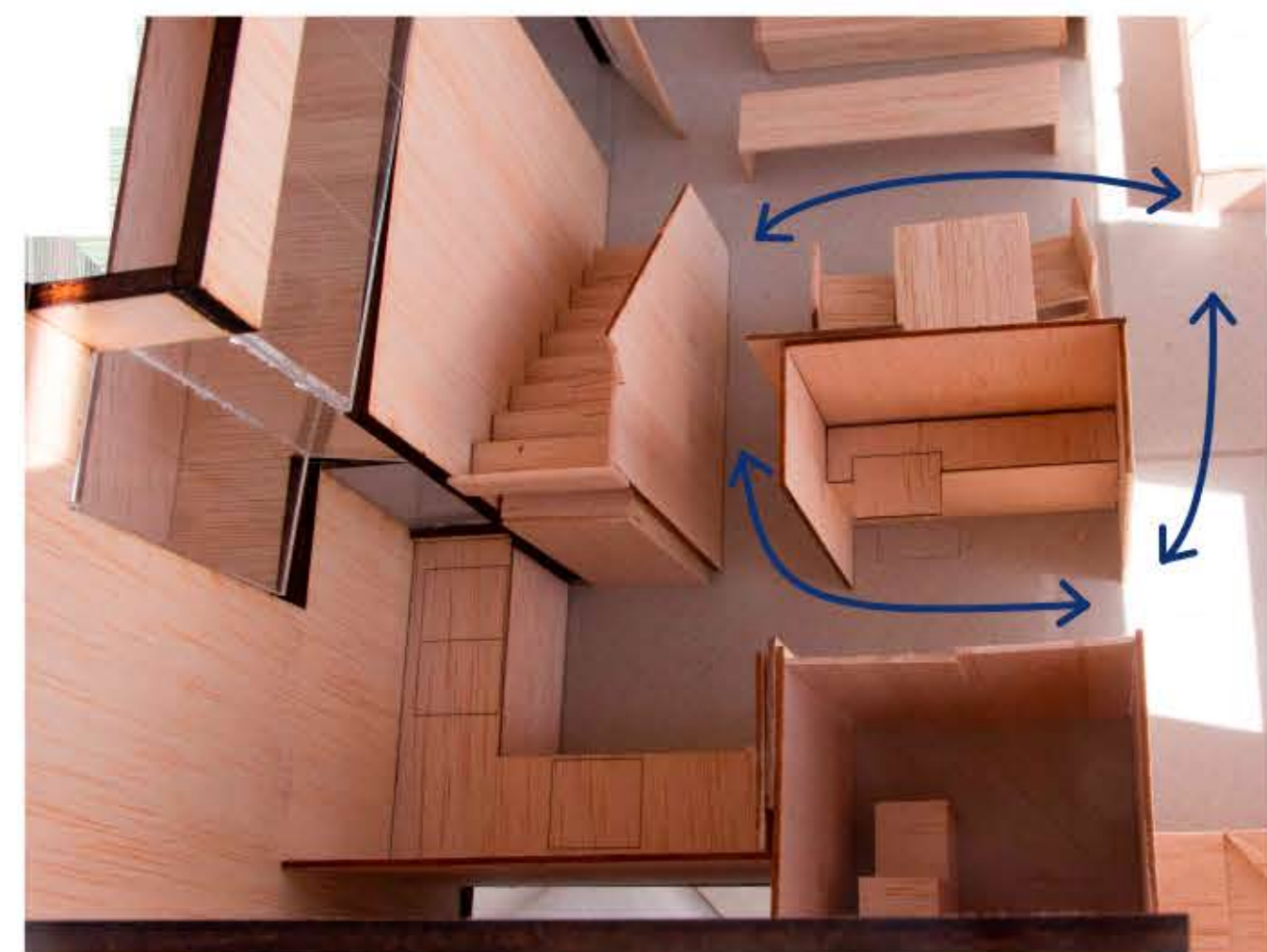
Mig-mati

Migdia



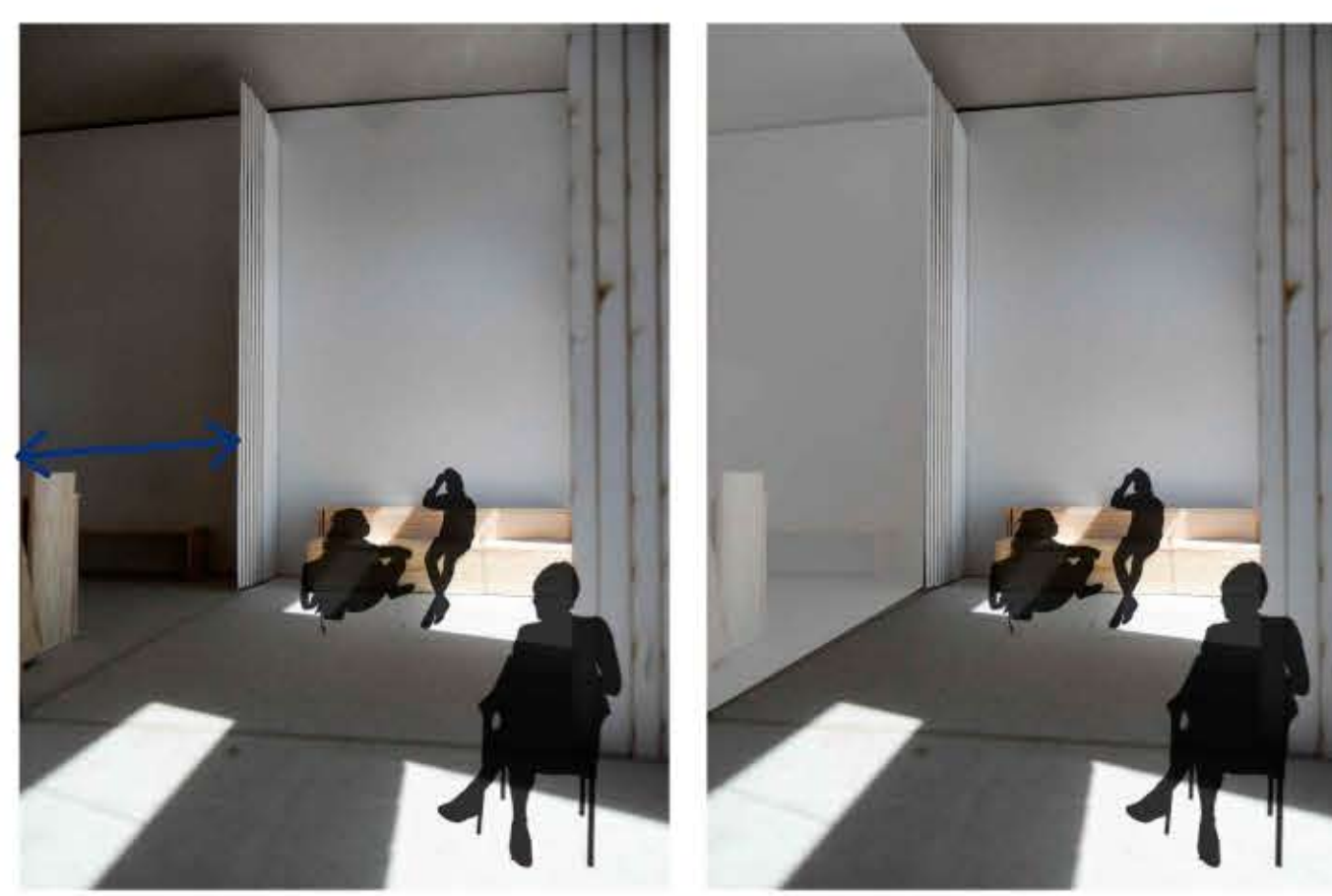
DOBLE CIRCULACIÓ

Les portes "reversibles" del bany asseguren que hi hagi independència d'accés a totes les sales i permeten tenir un gran bany alhora que un petit lavabo quan no es necessita el bany.



SALES INDEPENDITZABLES

A través dels panells correders textils i opacs, les tres sales són independitzables. Les úniques cortines translúcies són les de les façanes, la resta són opaques.



ALTELL INDEPENDITZABLE

L'altell també és independitzable ja que té obertures pròpies cap a la passera i mitjançant estors enrollables opacs se separa de la resta de l'habitatge.

