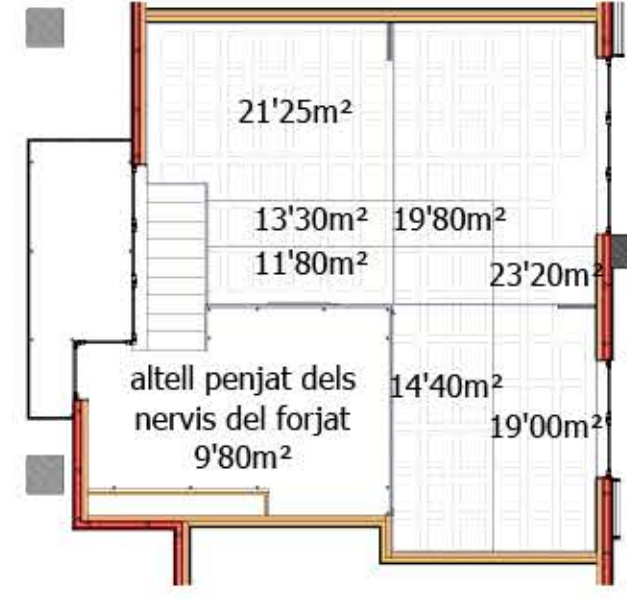
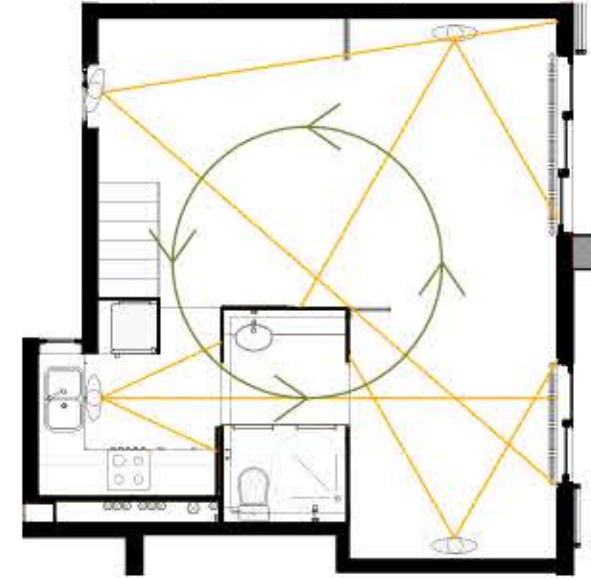


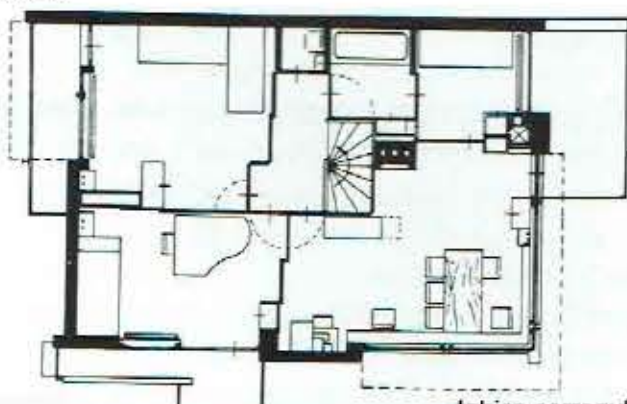
ALTELL AMPLIABLE
 L'altell està pensat com un plus de luxe (m²) que es pugui ampliar a gust de l'usuari i per ell mateix (DIY). Tan sols ha de fer uns taladros al sostre seguint la retícula de 60 x 45cm des d'on està penjat l'altell del projecte i penjar-hi els nous rodons d'acer per fixar-hi el nou tros de panell KLH que s'hagi comprat. La barana simplement es desmuntarà i es tornarà a muntar en la nova posició.



RELACIONS VISUALS I CIRCULACIONS
 El sistema de portes "reversibles" del bany fa que es pugui convertir en passadís i així doblar l'alternativa de recorreguts dins l'habitatge. Amb diverses possibilitats de recorreguts s'augmenta el nivell d'autonomia de cada sala independitzable i també s'enriqueix el repertori de perspectives dins el propi habitatge.



REFERENTS
 La posició, tamany i distribució de "La Unitat Condensada" està molt pensada com en la casa experimental construïda al 1924 per Gerrit Rietveld, que presenta una planta lliure al primer pis, possible gràcies al desplaçament en diverses direccions de les divisions interiors. D'aquesta manera s'estableix el principi dels tres nivells autònoms de la casa: mobles, tabics i edifici.



SEGREGABILITAT

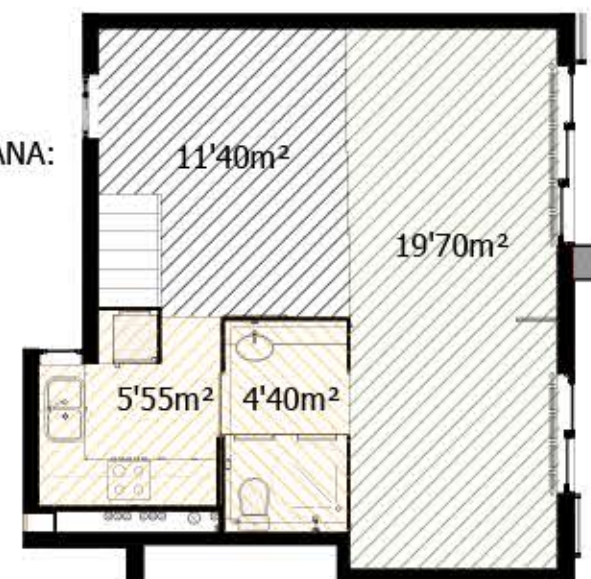
- 3 SALES:
 - 2 amb total independència
 - cuina
 - bany gran



- 1 ESPAI PRINCIPAL:
 - 2 sales en jerarquia
 - cuina
 - bany-armari



- 1 SALA A CADA FAÇANA:
 - 2 sales
 - cuina
 - bany gran



- EL GRAN ESPAI:
 - 1 sol espai
 - cuina
 - bany-doble circulació

