

ESPECIFICACIONS
CENTRE DE VEÏNS

Estructura. Forjat reticular i pilars formigó armat

- ES.01 Pilars de formigó armat tipus HA-25 (300x300mm/400x400mm)
- ES.02 Nervís de formigó armat tipus HA-25, (250mmx150mm)
- ES.03 Cassetó no recuperable de poliestirè (700x700x200mm)
- ES.04 Cèrcol perimetral de formigó armat tipus HA-25
- ES.05 Mur pantalla de formigó armat tipus HA-25 (e=400mm)
- ES.06 Biga de coronació mur pantalla
- ES.08 Capa de formigó de neteja, e=100mm

Coberta. Plana invertida

- CO.01 Capa de formació de pendents de formigó alleugerit, e=70mm, pendent =1%
- CO.02 Capa de nivellament morter e=50mm
- CO.03 Làmina separadora geotèxtil, e=1mm
- CO.04 Làmina impermeable bituminosa, e=2mm
- CO.05 Remat làmina impermeable cinturó d'alumini fixat amb TAC mecànic.
- CO.06 Aïllament tèrmic de plaques rígides de llana de roca
- CO.07 Acabat de grava
- CO.08 Subestructura plaques fotovoltaïques
- CO.09 Plaques fotovoltaïques
- CO.10 Mur de formigó armat d'ampit
- CO.11 Perfil metàl·lic de coronació d'ampit anclat a l'ampit

Façana Oest. Façana ventilada de lames de fusta

- FO.01 Platabanda de subjecció de muntant a forjat d'acer galvanitzat
- FO.02 Muntants d'acer galvanitzat
- FO.03 Perfil de subjecció de travesser a muntant d'acer galvanitzat
- FO.04 Travesser d'acer galvanitzat
- FO.05 Aïllament tèrmic de plaques rígides de llana de roca
- FO.06 Cambra d'aire ventilada
- FO.07 Cargol de subjecció de lames a travessers
- FO.08 Lames de fusta verticals de fusta de pi

Façana Est. Façana ventilada panells de fusta

- FE.01 Acabat interior enguixat e=1mm
- FE.02 Panell doble de guix laminat e=12mm
- FE.03 Perfil de subjecció del guix laminat.
- FE.04 Cambra destinada al pas d'instal·lacions
- FE.05 Aïllament tèrmic de plaques rígides de llana de roca
- FE.06 Cambra d'aire ventilada
- FE.07 Platabanda de subjecció de muntant a forjat d'acer galvanitzat
- FE.08 Muntants d'acer galvanitzat
- FE.09 Cargol de subjecció directa de panells a muntants
- FE.10 Panell de fusta de pi, e=50mm (100mm x 2500mm)

Obertures Oest

- OE.01 Estor de teixit tècnic d'alta reflectivitat, color blanc
- OE.02 Perfil d'anclatge de premarc a forjat
- OE.03 Premarc a base de perfil tubular d'acer galvanitzat
- OE.04 Marc amb trencament de pont tèrmic d'acer galvanitzat cargolat al premarc
- OE.05 Fusteria fixa/batent cap a l'interior de terra a sostre
- OE.06 Vidre doble amb cambra d'aire de 2+2/12/2+2, ambdós vidres laminats trempats

Obertures Est

- OE.01 Estor de teixit tècnic d'alta reflectivitat, color blanc
- OE.02 Perfil d'anclatge de premarc a forjat
- OE.03 Premarc a base de perfil tubular d'acer galvanitzat
- OE.04 Marc amb trencament de pont tèrmic d'acer galvanitzat cargolat al premarc
- OE.05 Fusteria oscilant d'eix vertical
- OE.06 Vidre doble amb cambra d'aire de 2+2/12/2+2, ambdós vidres laminats trempats
- OE.07 Perfil sortint en "L" d'acer galvanitzat en calent cargolat a muntant

Entrada Principal

- EP.01 Premarc a base de perfil tubular d'acer galvanitzat
- EP.02 Marc amb trencament de pont tèrmic d'acer galvanitzat cargolat al premarc
- EP.03 Fusteria corredora automàtica
- EP.04 Vidre doble amb cambra d'aire de 2+2/12/2+2, ambdós vidres laminats trempats

Sostre

- SO.01 Acabat interior enguixat e=1mm
- SO.02 Fals sostre de plaques de guix estàndard
- SO.03 Perills metàl·lics en "T" de subjecció de fals sostre a forjat.
- SO.04 Instal·lacions suspeses per falç sostre subjectades a forjat.

Paviment

- PA.01 Llistons encadellats de fusta de pi, e=20mm
- PA.02 Entarimat de fusta de pi a base de llistons (70x40mm)
- PA.03 Aïllament, e=40mm
- PA.04 Capa de morter d'anivellació
- PA.05 Paviment continu a base de microciment, e=15cm

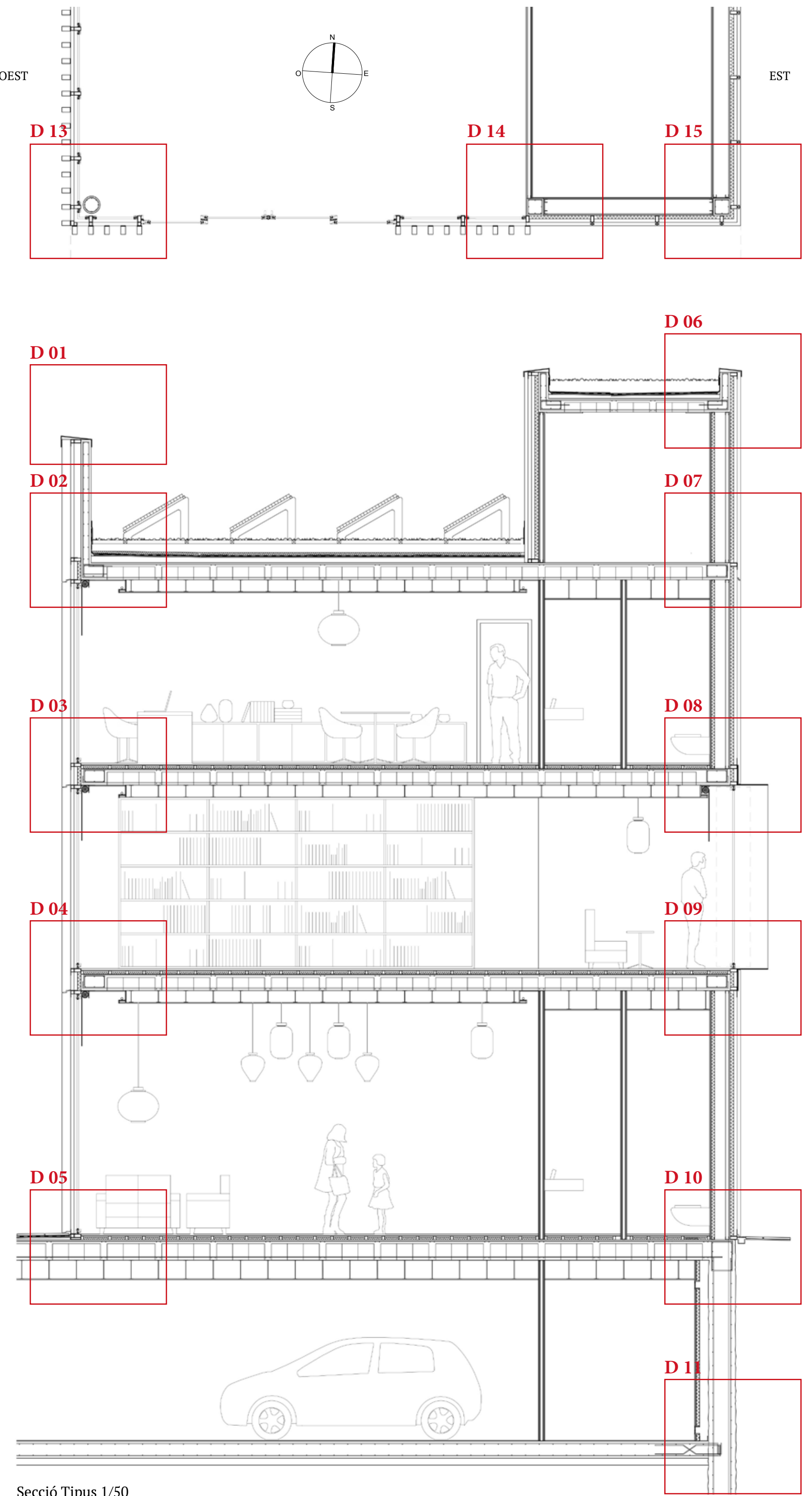
Envans

- EN.01 Acabat enguixat e=1mm
- EN.02 Panell doble de guix laminat e=12mm
- EN.03 Perfil de subjecció del guix laminat
- EN.04 Canal de recollida d'aigües aïllament mur pantalla
- EN.05 Obertures ventilació envà de sanejament amb reixeta

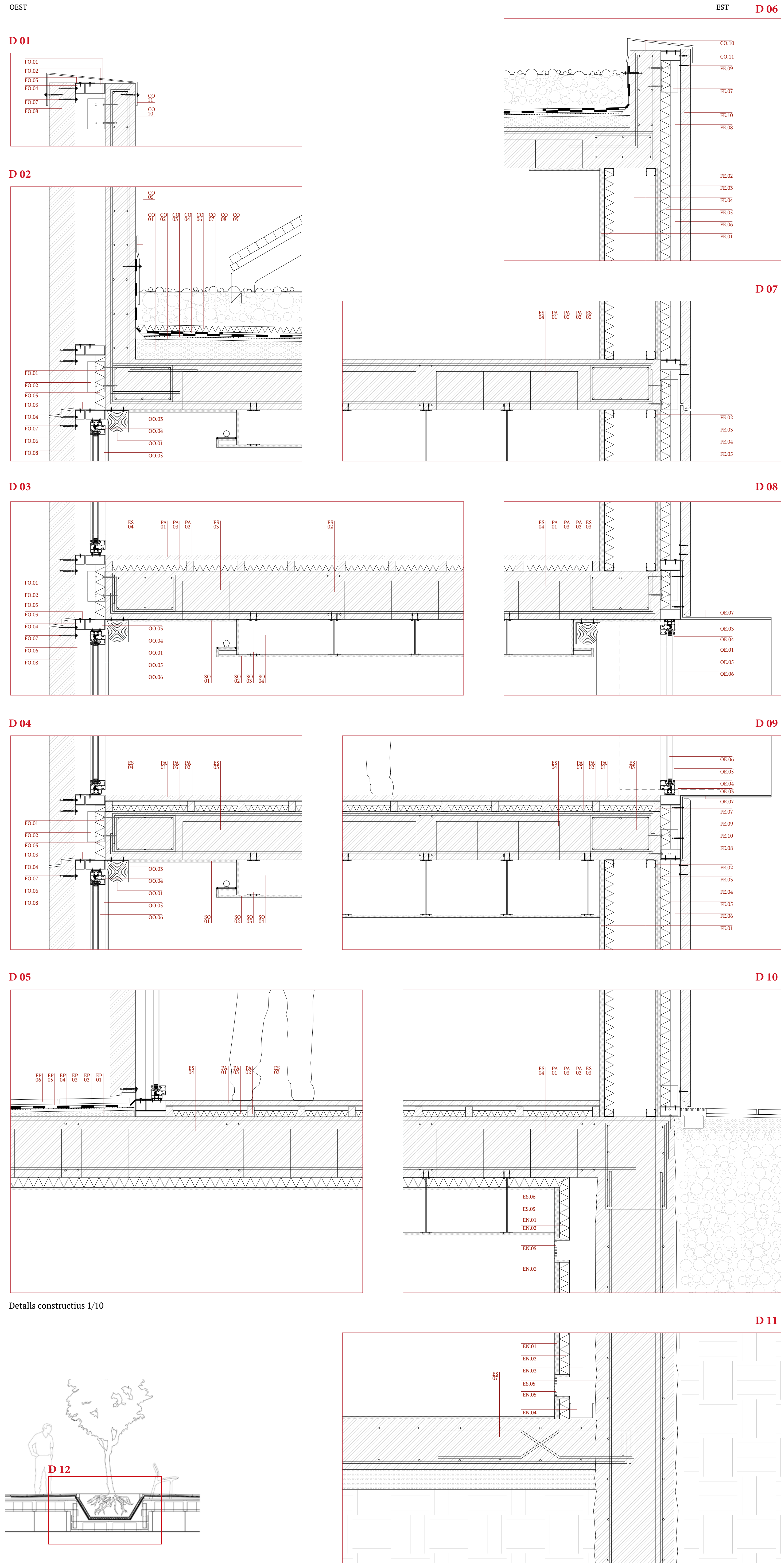
ESPECIFICACIONS
ESPAI PÚBLIC

Paviment

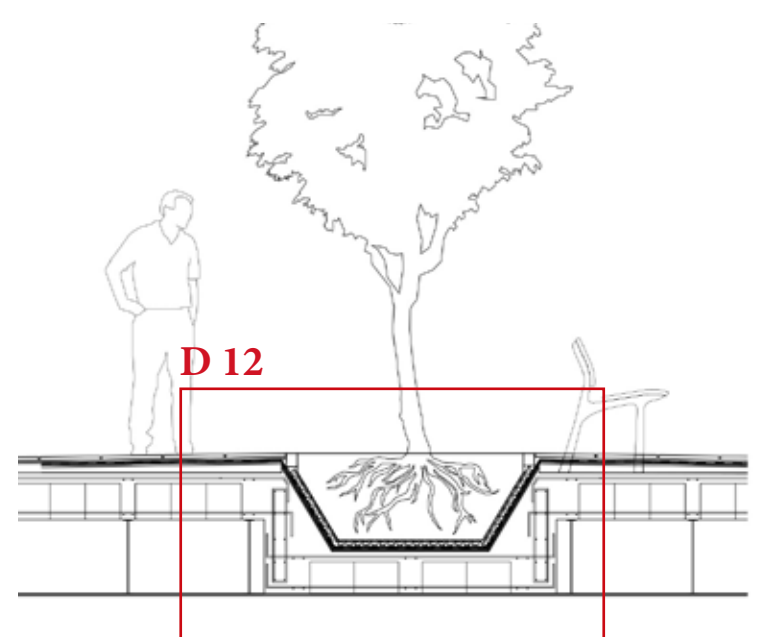
- EP.01 Capa de formació de pendents de formigó alleugerit, e=70mm, pendent =1%
- EP.02 Capa de nivellament morter e=50mm
- EP.03 Làmina separadora geotèxtil, e=1mm
- EP.04 Làmina impermeable bituminosa, e=2mm
- EP.05 Capa morter de subjecció
- EP.06 Rajola de formació forma hexagonal, d=400mm



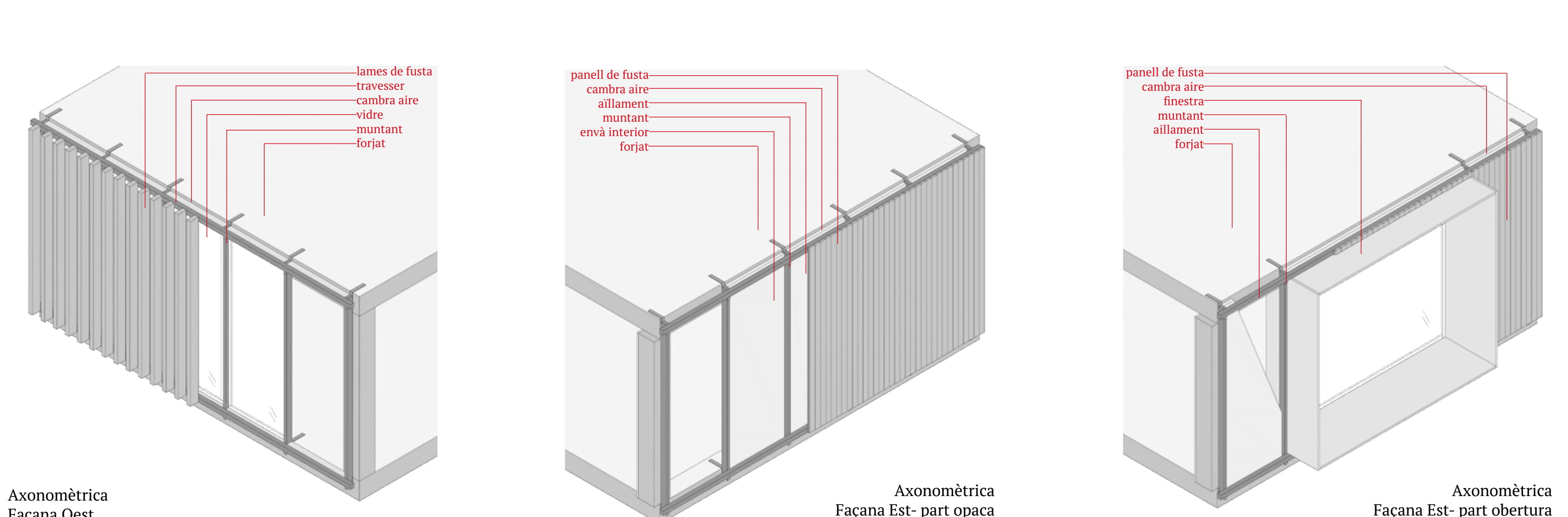
Secció Tipus 1/50



Detalls constructius 1/10



D 12



Axonomètrica

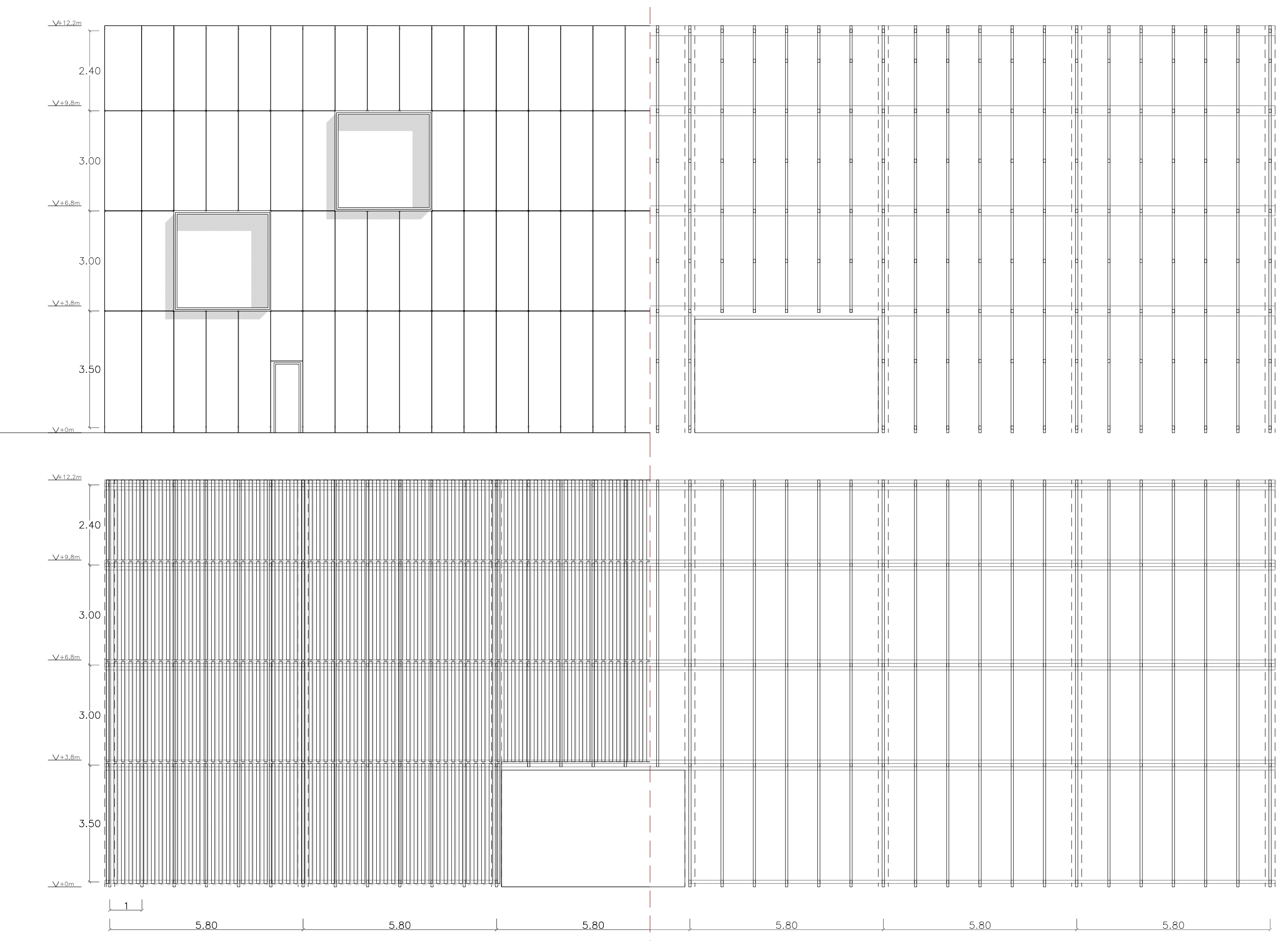
Façana Oest

Axonomètrica

Façana Est- part opaca

Axonomètrica

Façana Est- part obertura



Alçat Oest 1/100

Pell exterior/
subestructura

Alçat Est. 1/100

Pell exterior/
subestructura

