

**ESPECIFICACIONS**  
**EDIFICIS HABITATGES**

**Estructura. Forjat reticular i pilars formigó armat**  
 ES.01 Pilars de formigó armat tipus HA-25 (300x300mm/400x400mm)  
 ES.02 Nervis de formigó armat tipus HA-25 (250mmx150mm)  
 ES.03 Cassetó no recuperable de poliestiré (700x700x200mm)  
 ES.04 Cèrcol perimetral de formigó armat tipus HA-25  
 ES.05 Mur pantalla de formigó armat tipus HA-25 (e=400mm)  
 ES.06 Biga de coronació mur pantalla  
 ES.07 Llosa de fonamentació  
 ES.08 Capa de formigó de neteja, e=100mm

**Coberta. Inclinata**  
 CO.01 Aïllament tèrmic de poliestiré extruït  
 CO.02 Capa de morter  
 CO.03 Panell prefabricat de formigó, e=70mm (600mmx800mm) sostingut per gravetat, encaixat i col·locat a matajunes

**Façana Tipus.**  
**Façana ventilada de panells de formigó**  
 FA.01 Platabanda de subjecció de premarc a forjat d'acer galvanitzat  
 FA.02 Premarc d'acer galvanitzat  
 FA.03 Perfil de subjecció de panell a premarc  
 FA.04 Panell de formigó  
 FA.05 Cambra d'aire ventilada  
 FA.06 Aïllament tèrmic de plaques rígides de llana de roca  
 FA.07 Panell de guix laminat e=12mm  
 FA.08 Perfil de subjecció del guix laminat  
 FA.09 Acabat interior enguixat e=1mm

**Obertura tipus. Finestra practicable**  
 OT.01 Estor de teixit tècnic d'alta reflectivitat, color blanc  
 OT.02 Premarc a base de perfil tubular d'acer galvanitzat  
 OT.03 Marc amb trencament de pont tèrmic d'acer galvanitzat cargolat al premarc  
 OT.04 Fusteria batent cap a l'exterior de 165mm d'alt x 90mm d'ample  
 OT.05 Vidre doble amb cambra d'aire de 2+2/12/2+2, ambdós vidres laminats trempats

**Sostre**  
 SO.01 Acabat interior enguixat e=1mm  
 SO.02 Fals sostre de plaques de guix estàndard  
 SO.03 Perills metàl·lics en forma de "T" de subjecció de fals sostre a forjat  
 SO.04 Instal·lacions suspeses per falç sostre subjectades a forjat

**Paviment**  
 PA.01 Llistons encadenats de fusta de pi, e=20mm  
 PA.02 Entarimat de fusta de pi a base de llistons (70x40mm)  
 PA.03 Aïllament, e=40mm  
 PA.04 Capa de morter d'anivellació  
 PA.05 Paviment continu a base de microcement, e=15cm  
 PA.06 Paviment continu a base d'asfalt per a parking, e=15cm

**Envans**  
 EN.01 Acabat enguixat e=1mm  
 EN.02 Panell doble de guix laminat e=12mm  
 EN.03 Perfil de subjecció del guix laminat  
 EN.04 Canal de recollida d'aigües aïllament mur pantalla  
 EN.05 Obertures ventilació envà de sanejament amb reixeta

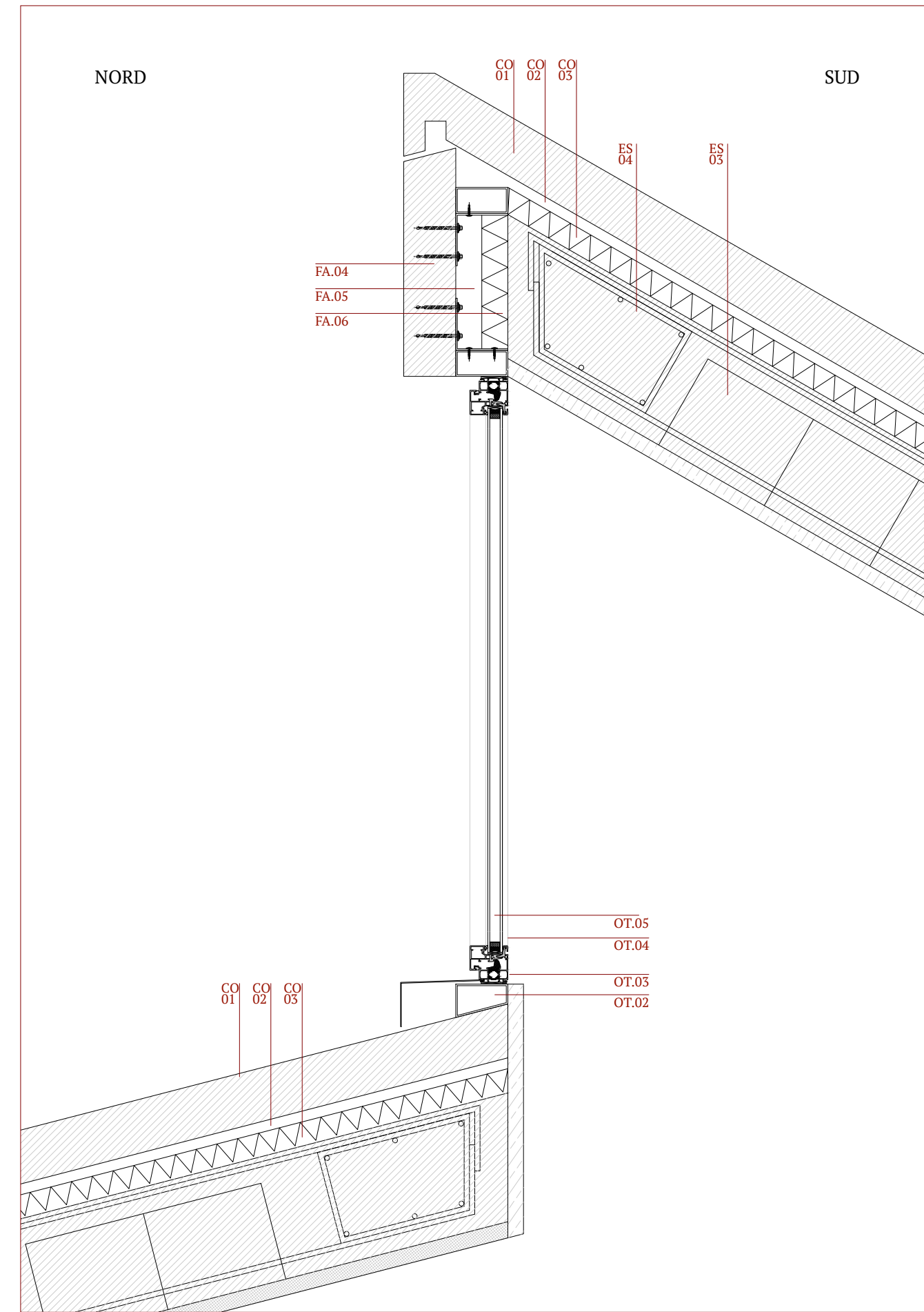
**Obertura entrada Botiga.**  
**Portes plegables correderes**  
 OB.01 Cortina d'aire empotrada a fals sostre  
 OB.02 Premarc a base de perfil tubular d'acer galvanitzat  
 OB.03 Marc amb trencament de pont tèrmic d'acer galvanitzat cargolat al premarc  
 OB.04 Fusteria fixa de finestra de 100mm d'alt i 3000mm d'ample  
 OB.05 Fusteria plegable i corredera cap a l'exterior de porta de 2100mm d'alt x 90mm d'ample  
 OB.06 Vidre doble amb cambra d'aire de 2+2/12/2+2, ambdós vidres laminats trempats

**ESPECIFICACIONS**  
**ESPAI PÚBLIC**

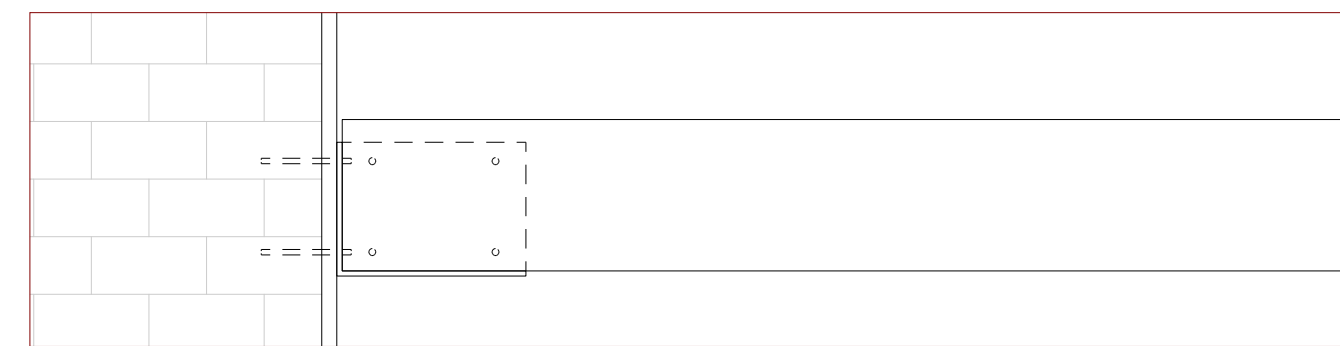
**Paviment**  
 EP.01 Capa de formació de pendents de formigó alleugerit, e=70mm, pendent =1%  
 EP.02 Capa de nivellament morter e=50mm  
 EP.03 Làmina separadora geotèxtil, e=1mm  
 EP.04 Làmina impermeable bituminosa, e=2mm  
 EP.05 Capa morter de subjecció  
 EP.06 Rajola de formació forma hexagonal, d=400mm  
 EP.07 Reixa de ventilació aparcament

**Pèrgola**  
 EP.07 Biga de fusta de pi tractada a l'autoclau (70mmx200mm)  
 EP.08 Patabanda de subjecció de biga

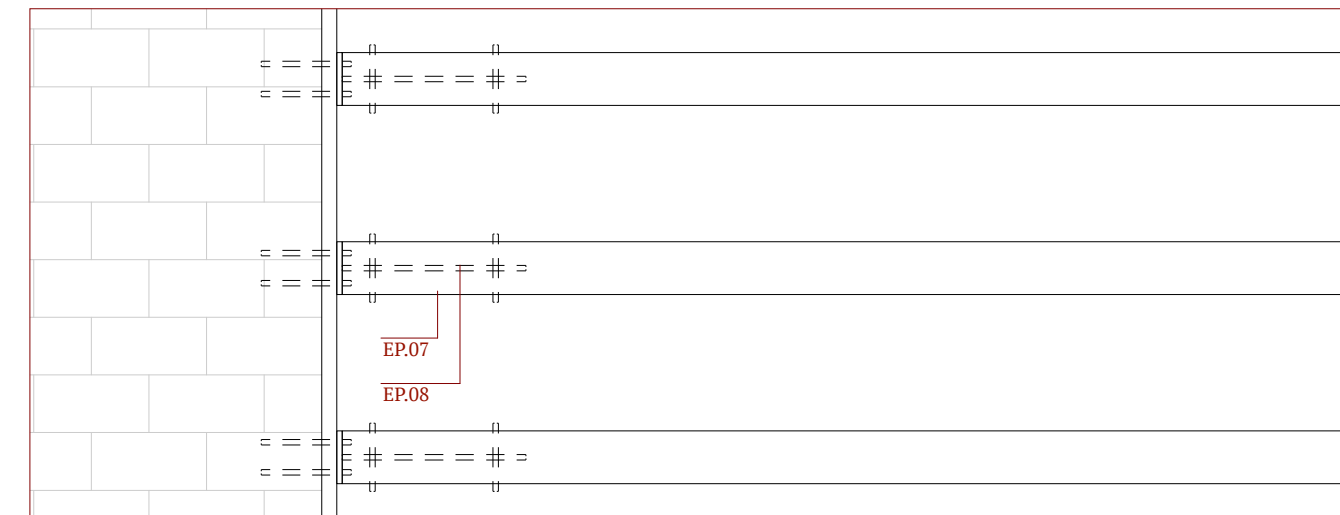
D 01



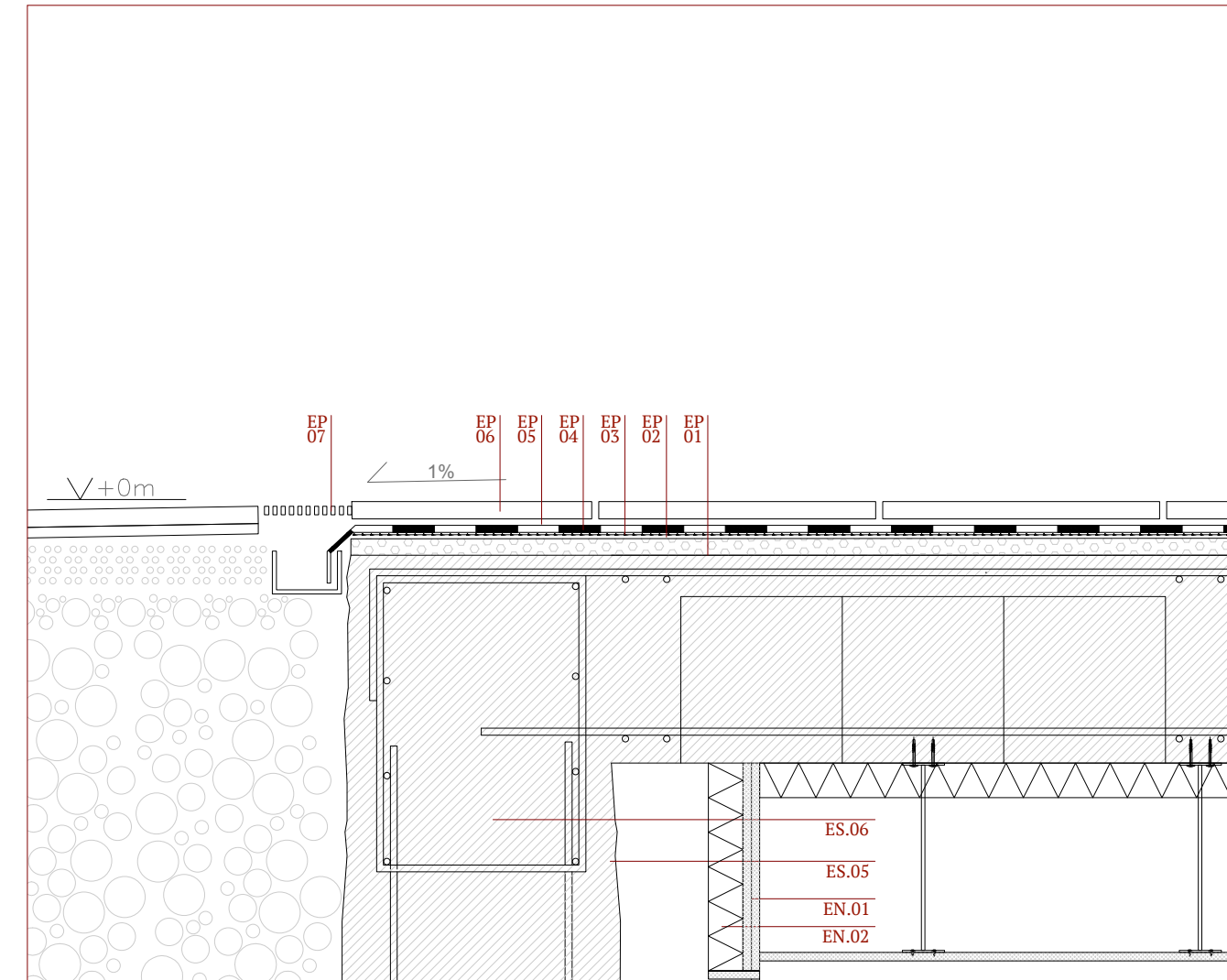
D 02



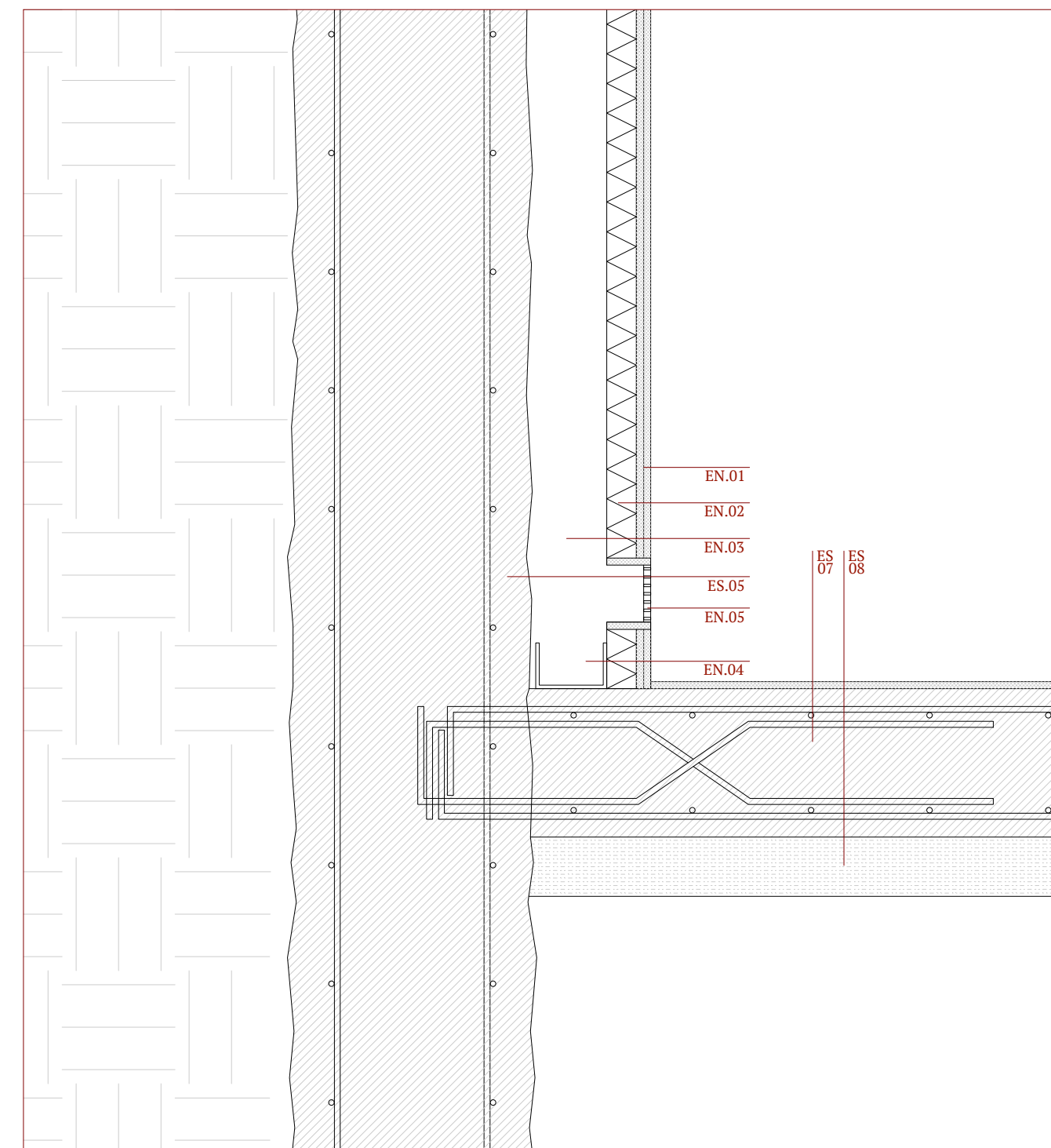
D 03



D 04

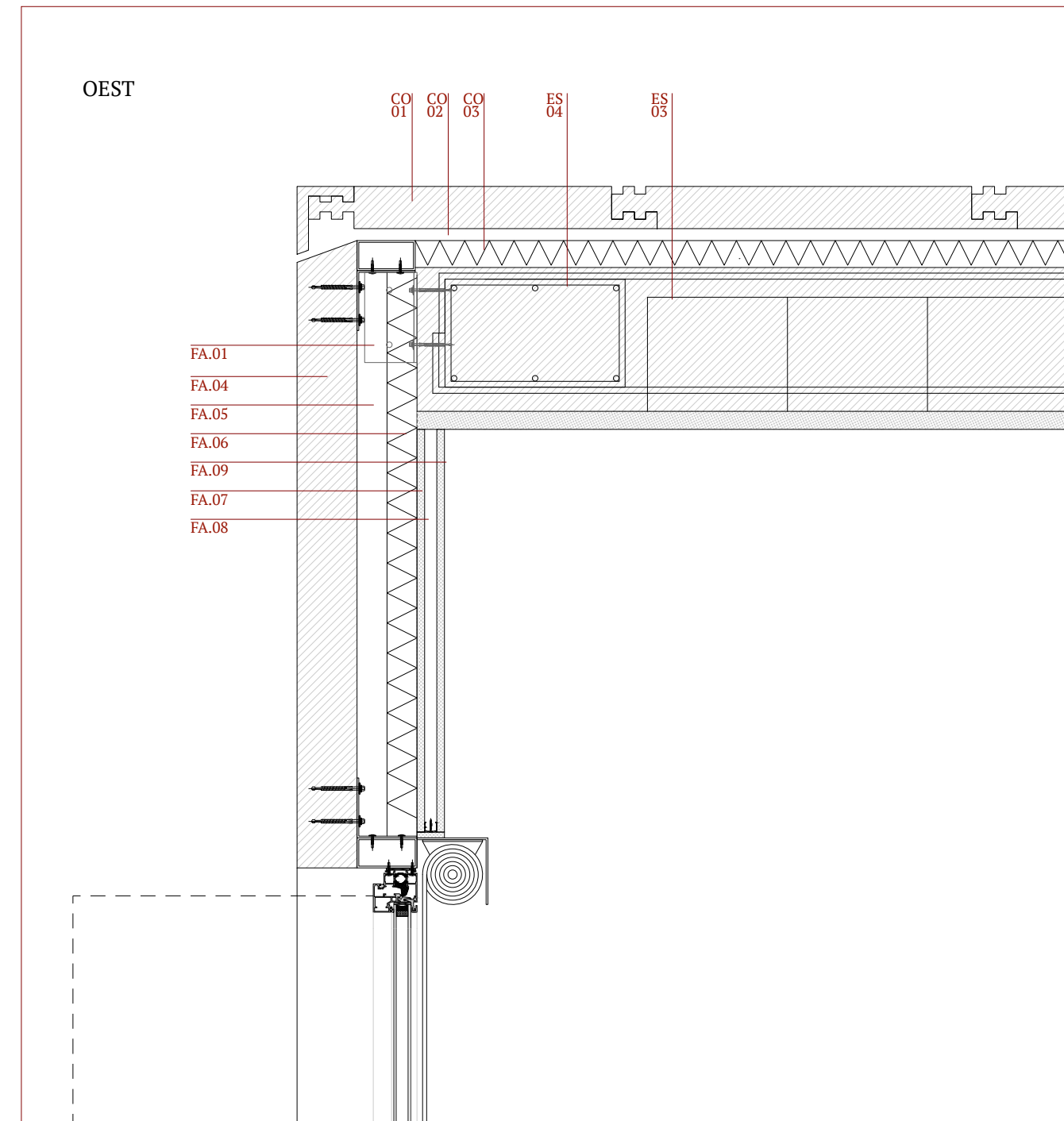


D 05

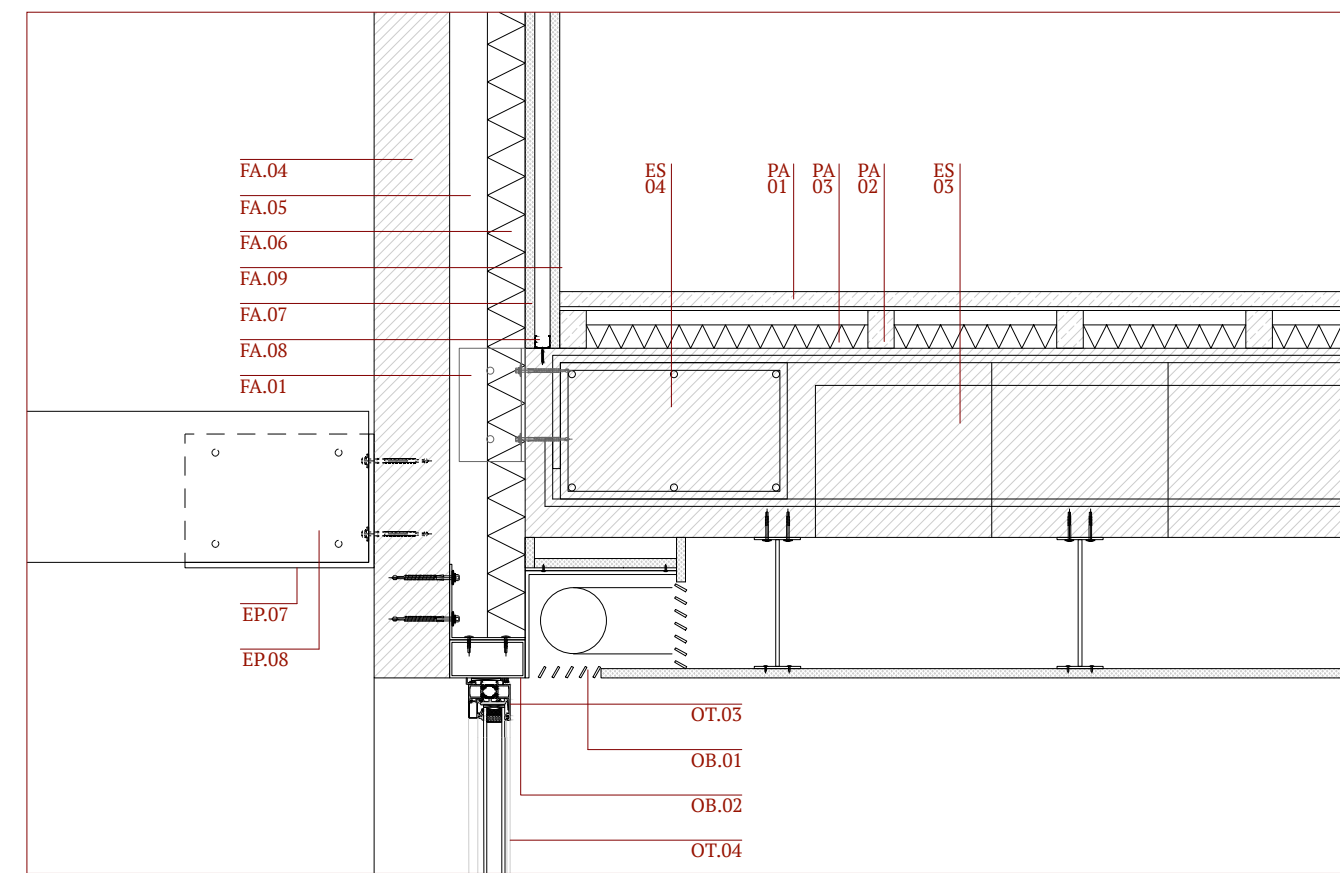


Detalls constructius 1/10

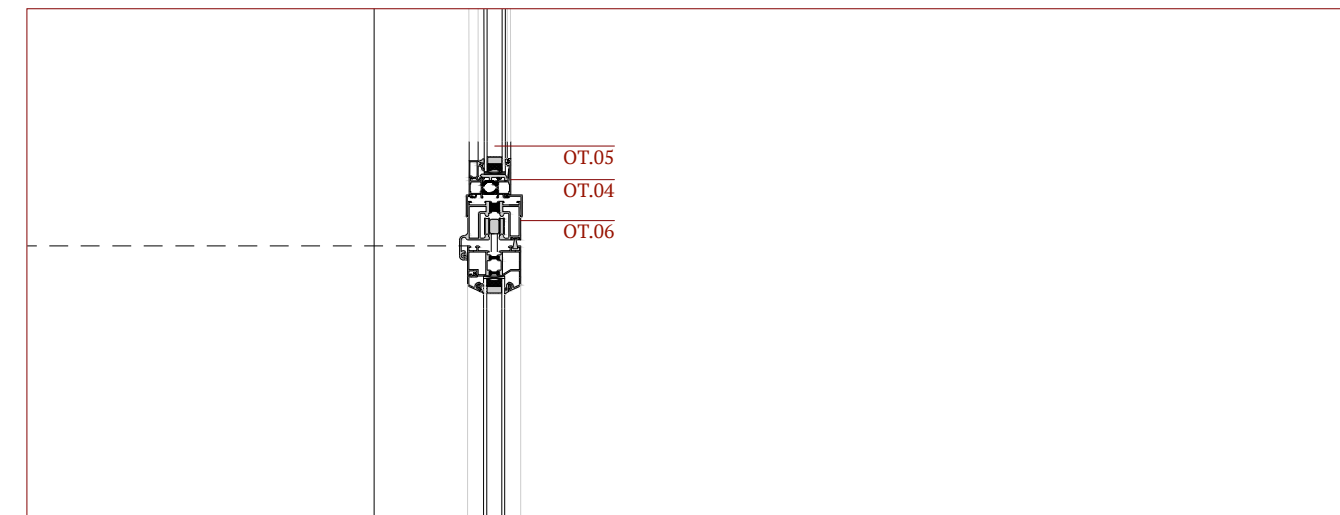
D 06



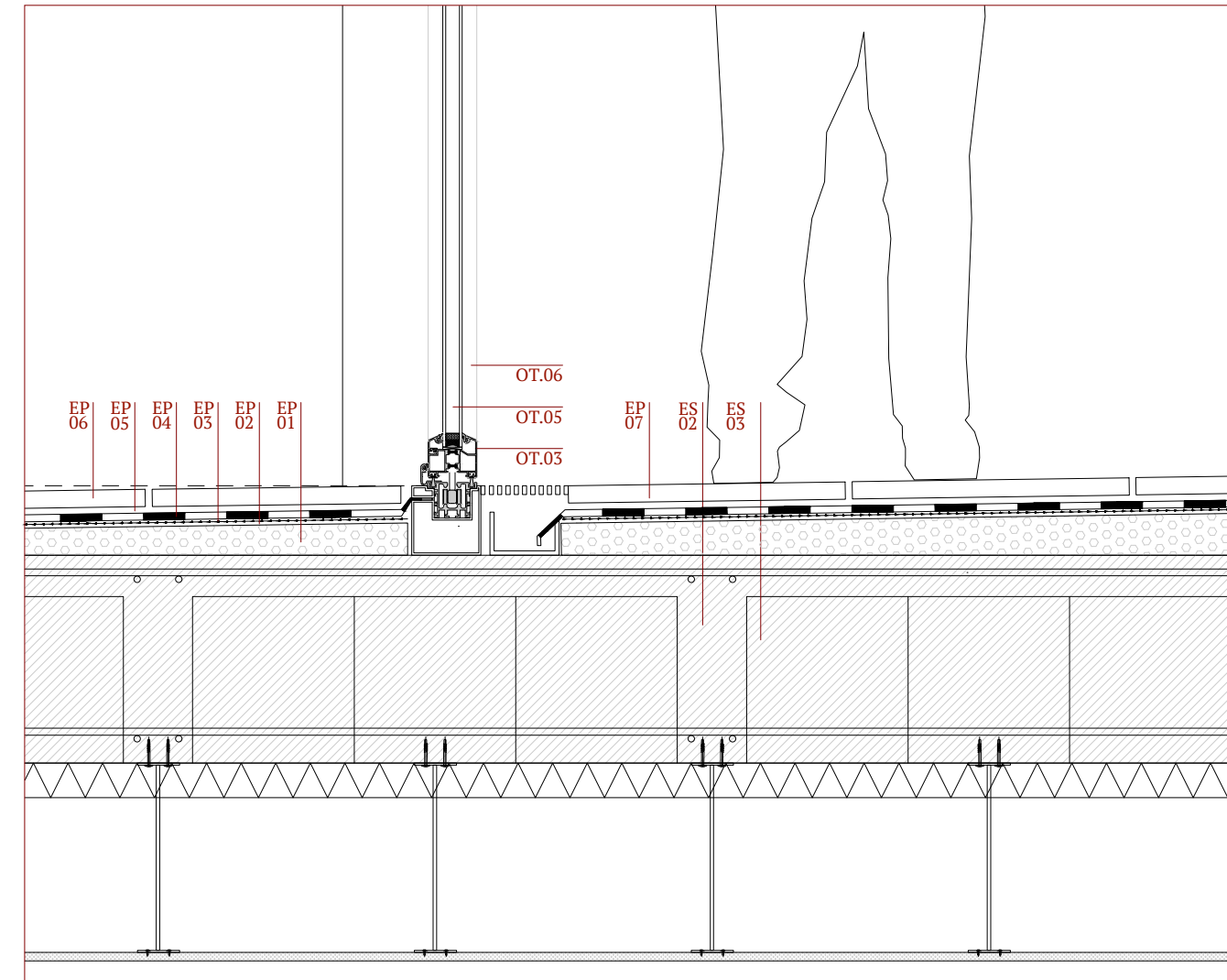
D 07



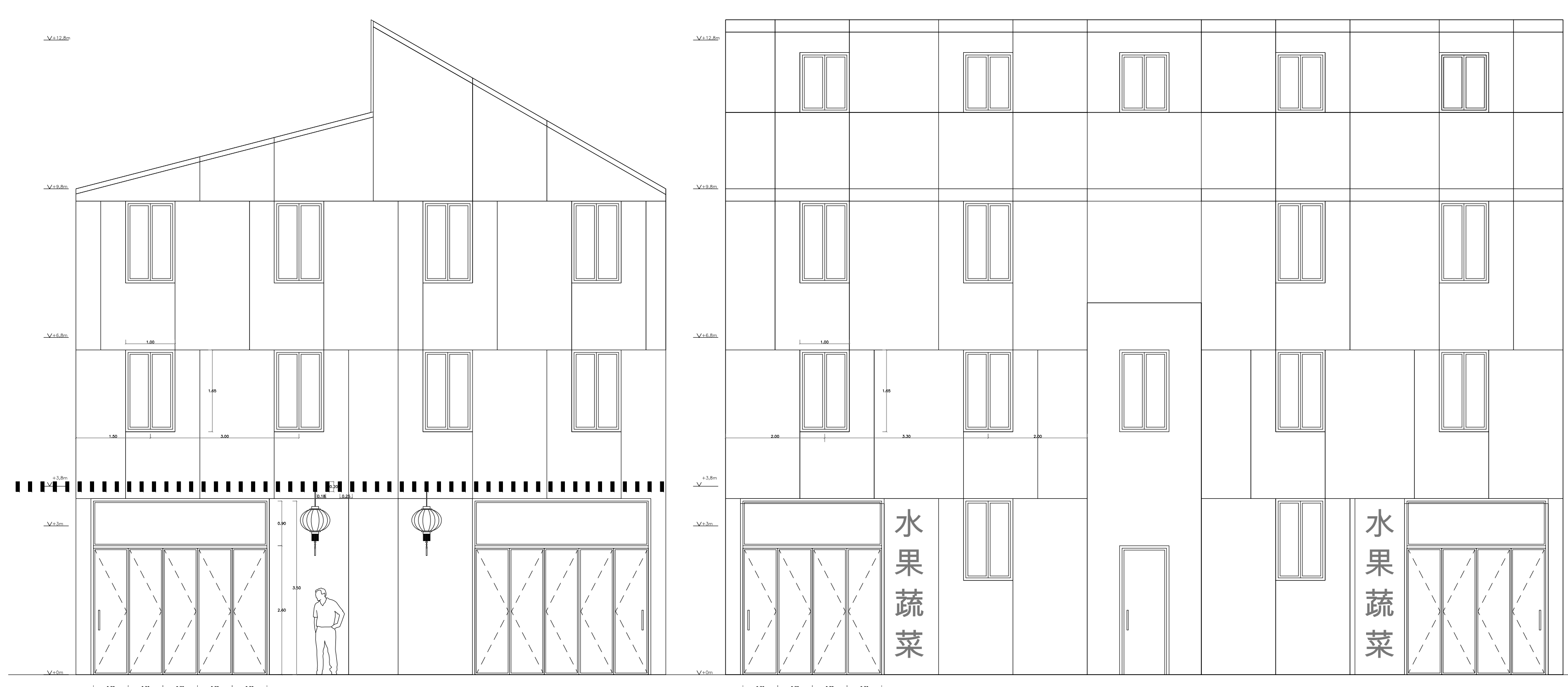
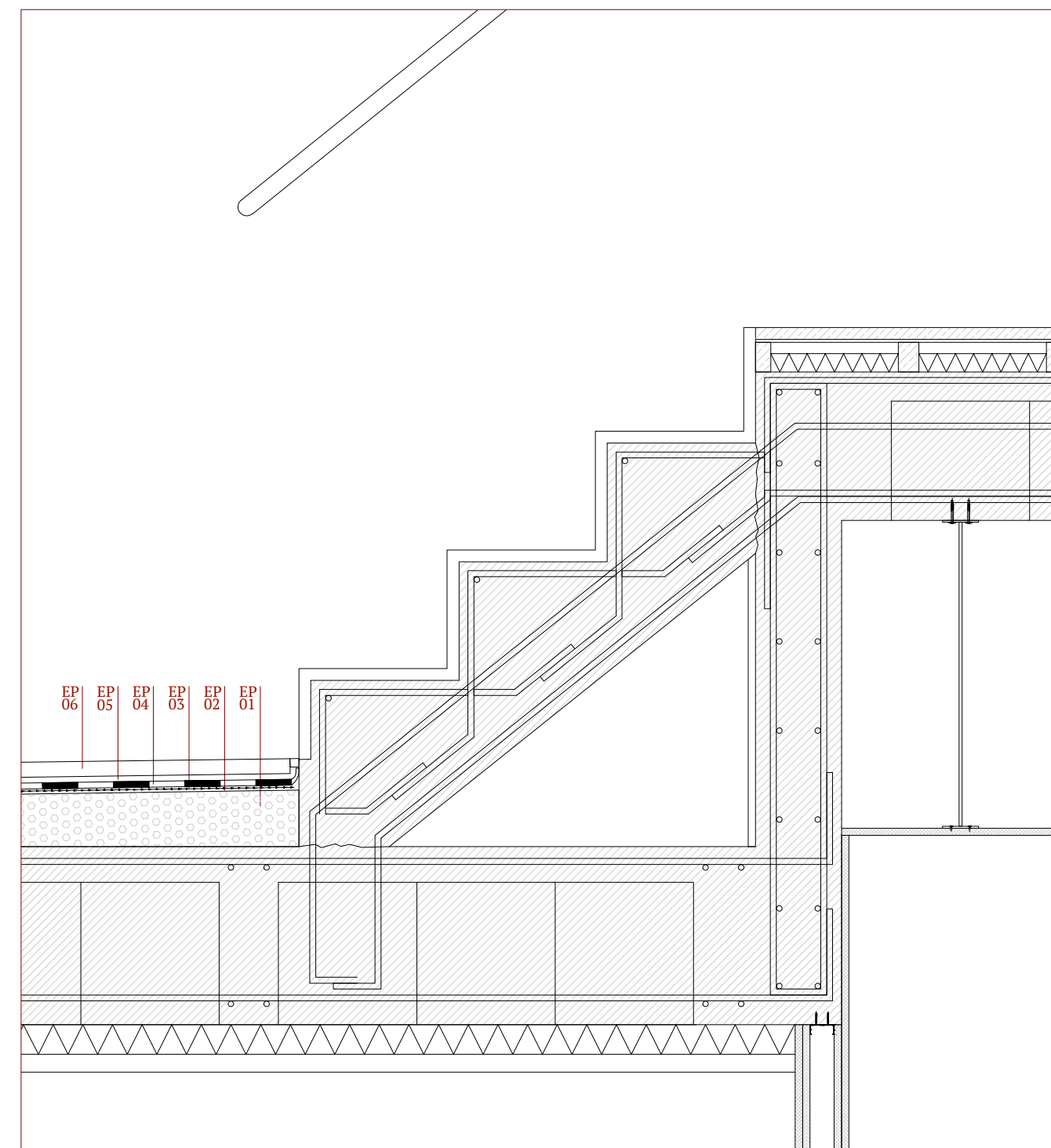
D 08



D 09

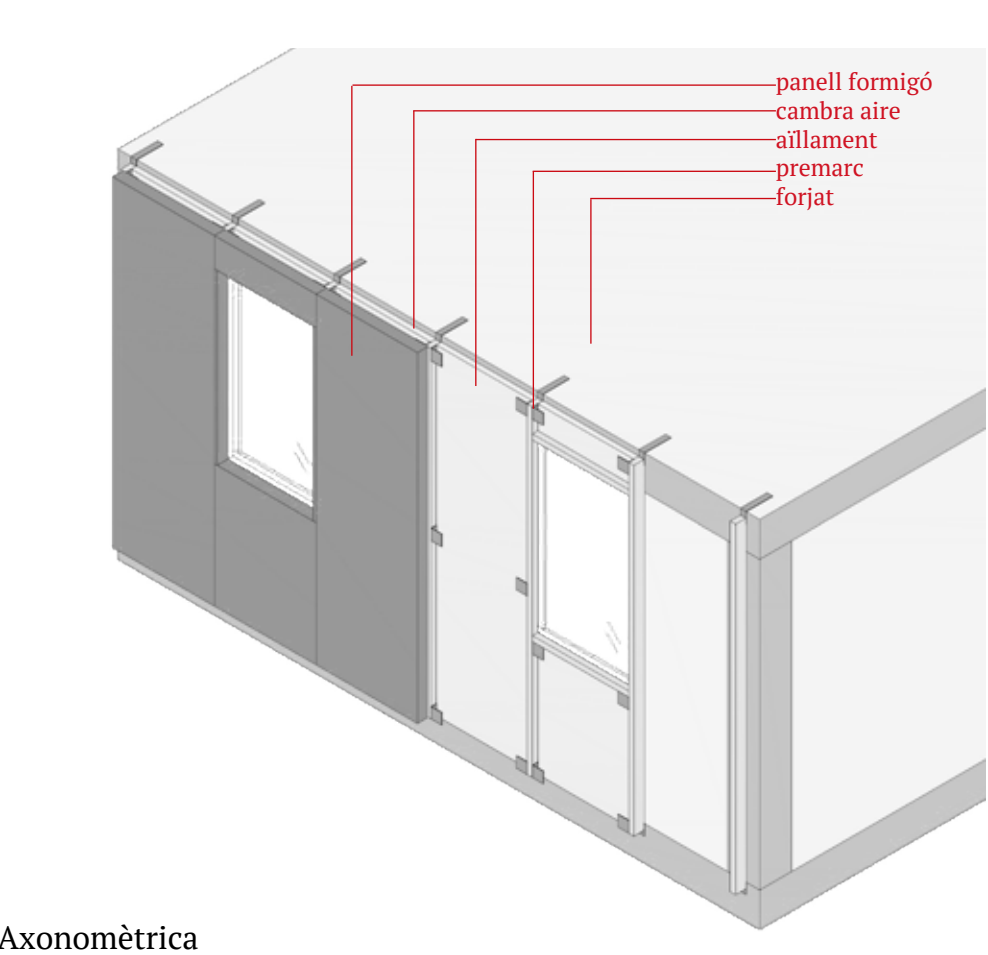


D 10



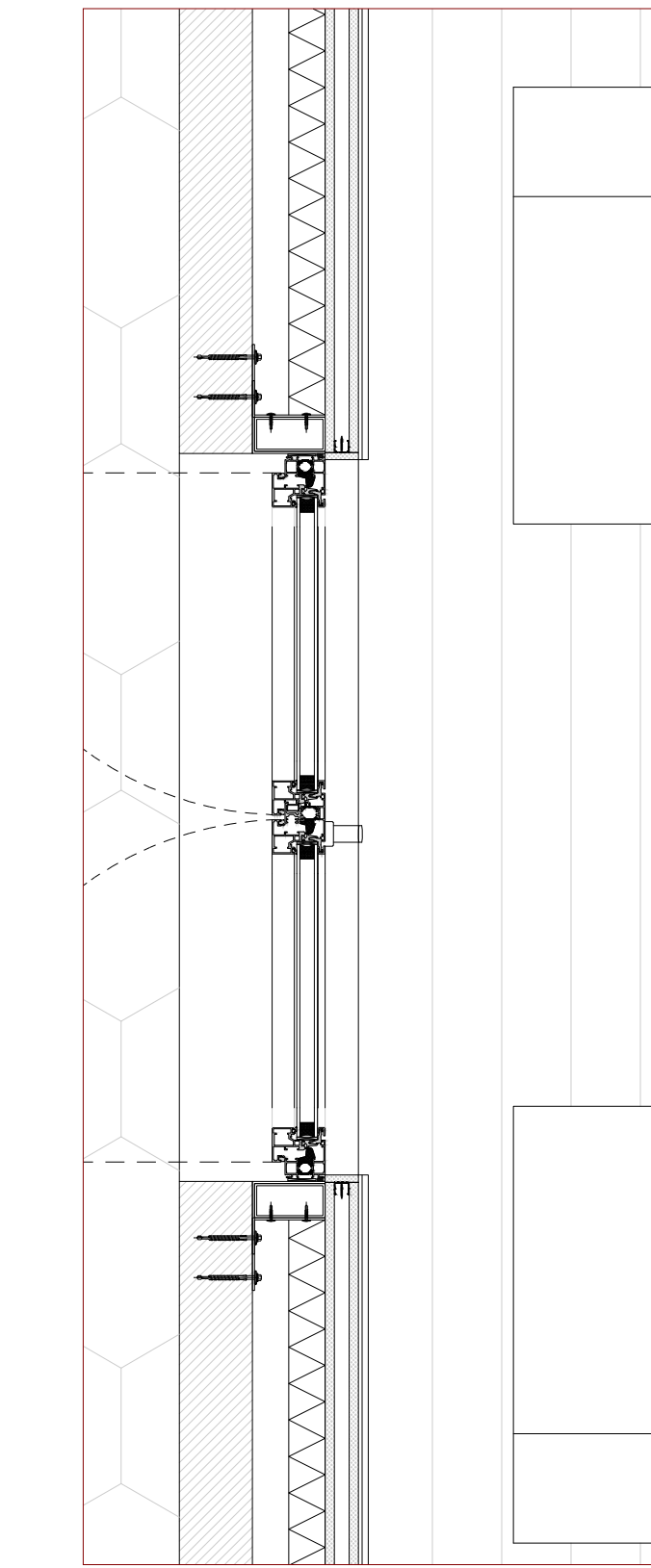
Alçat 1/75  
Façanes Est-Oest

Alçat 1/75  
Façanes Est-Oest



Axonometria  
Façana

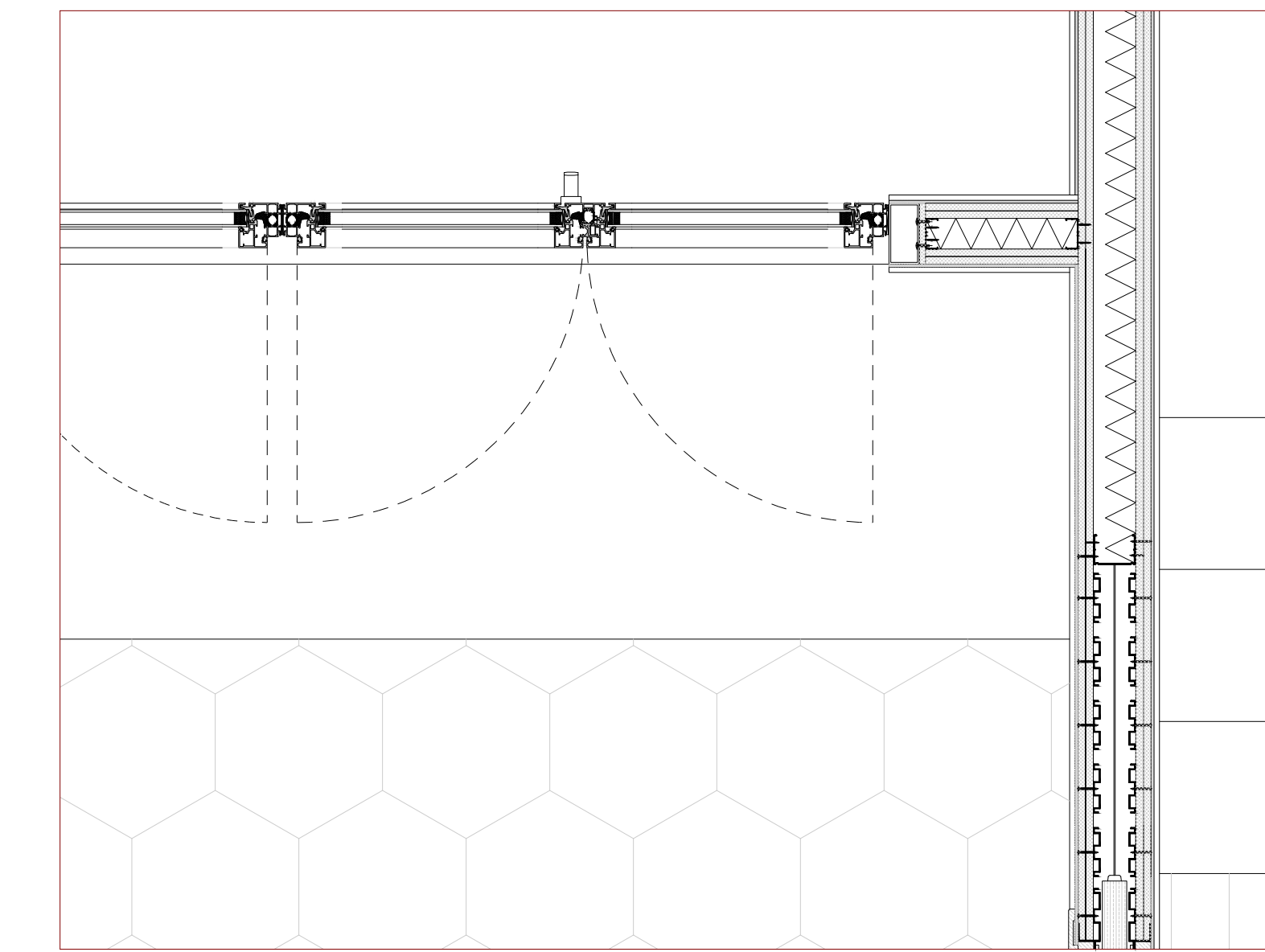
D 11



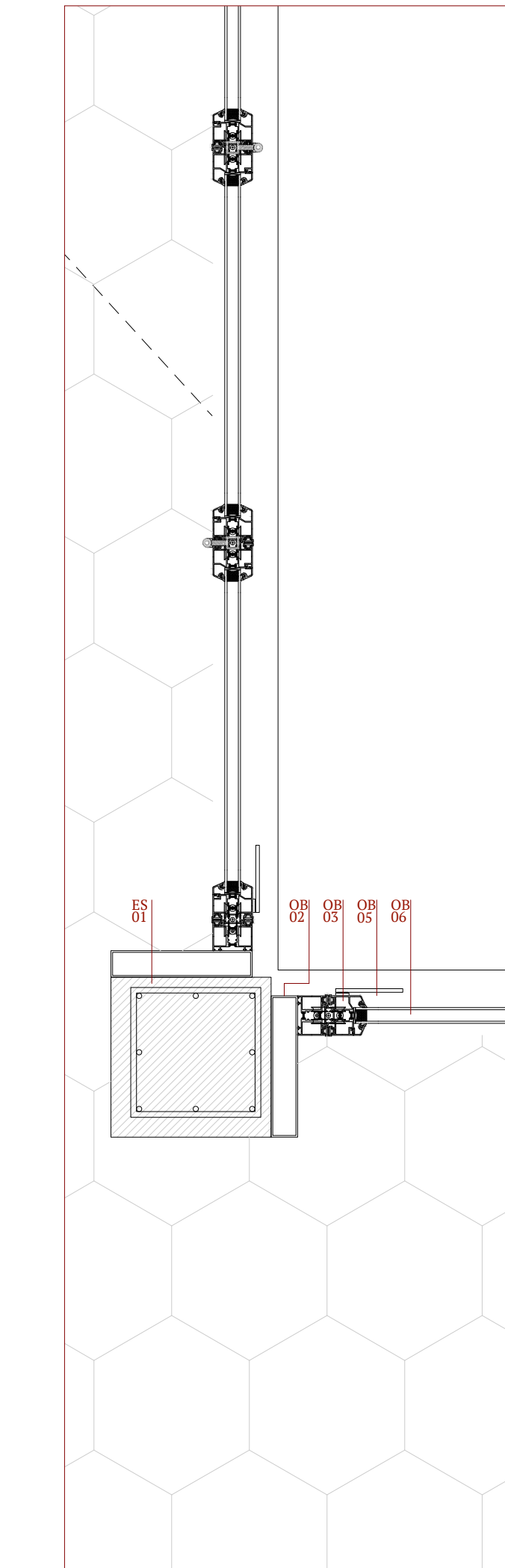
D 13



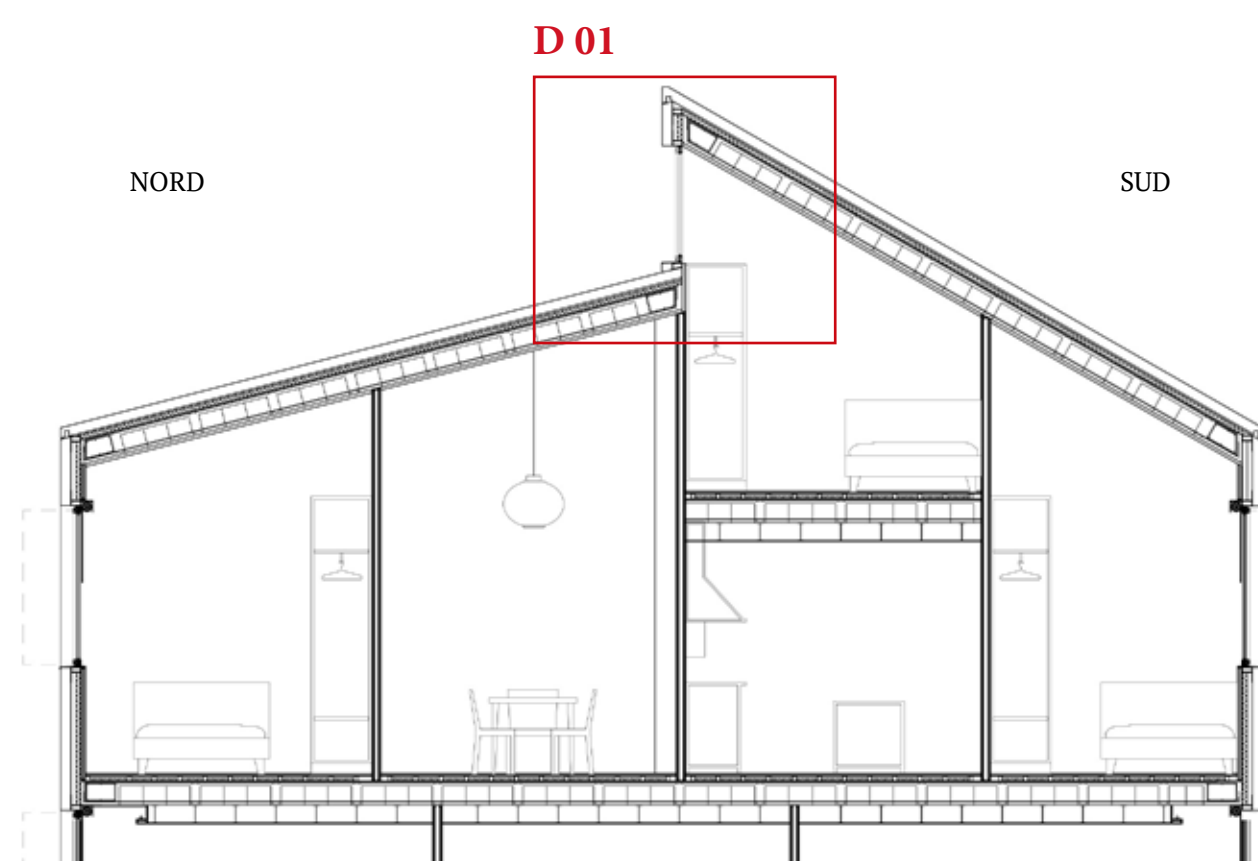
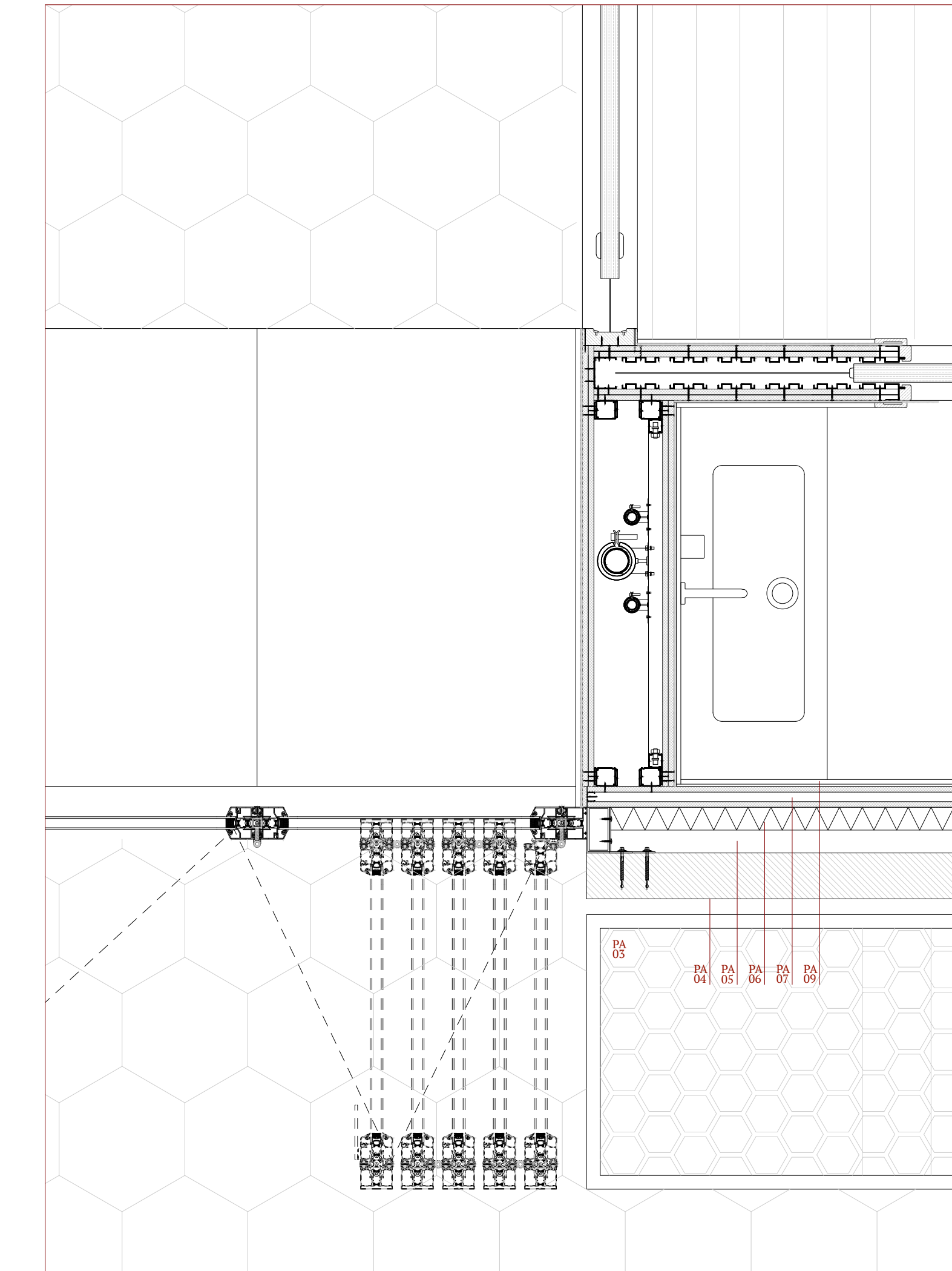
D 14



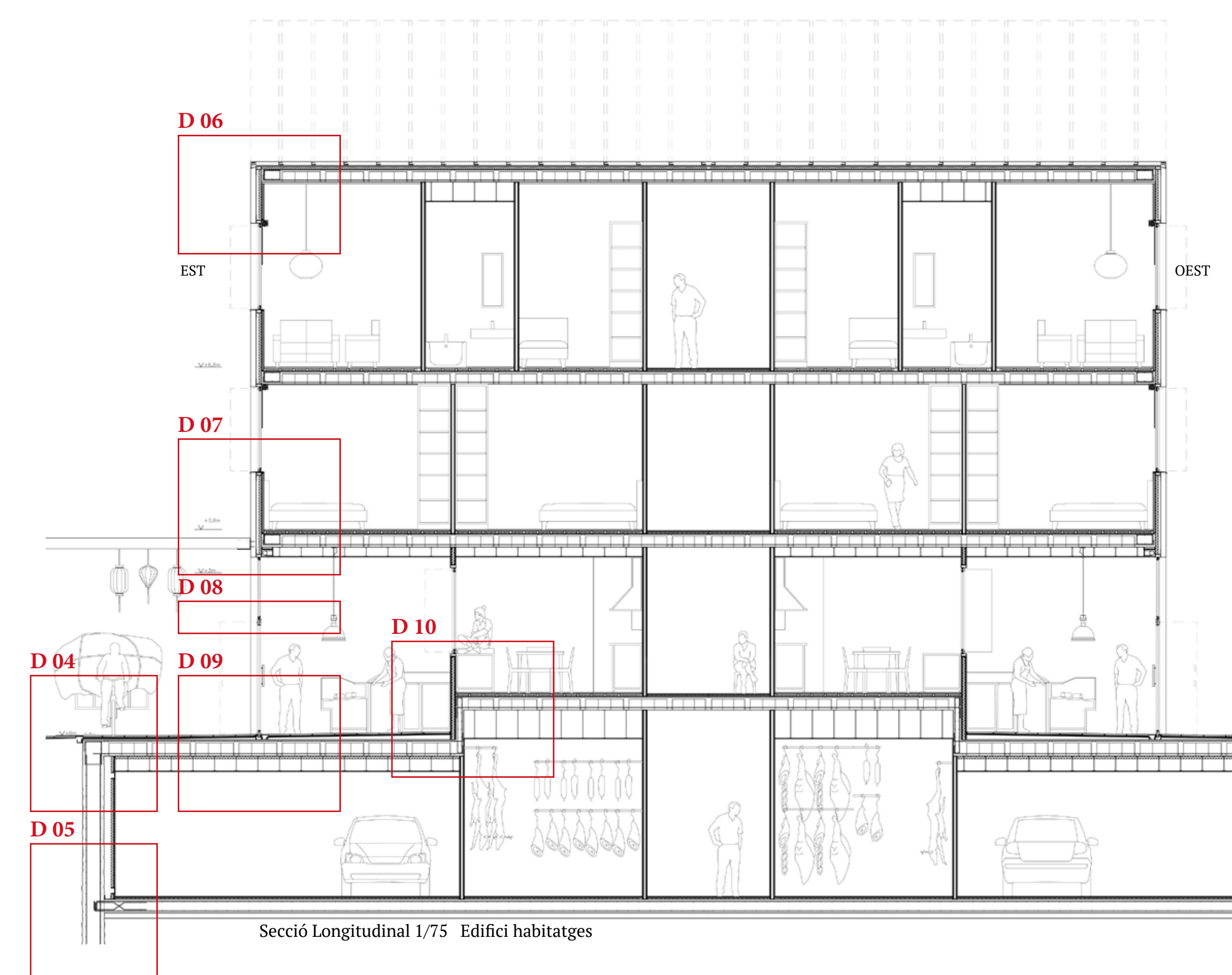
D 12



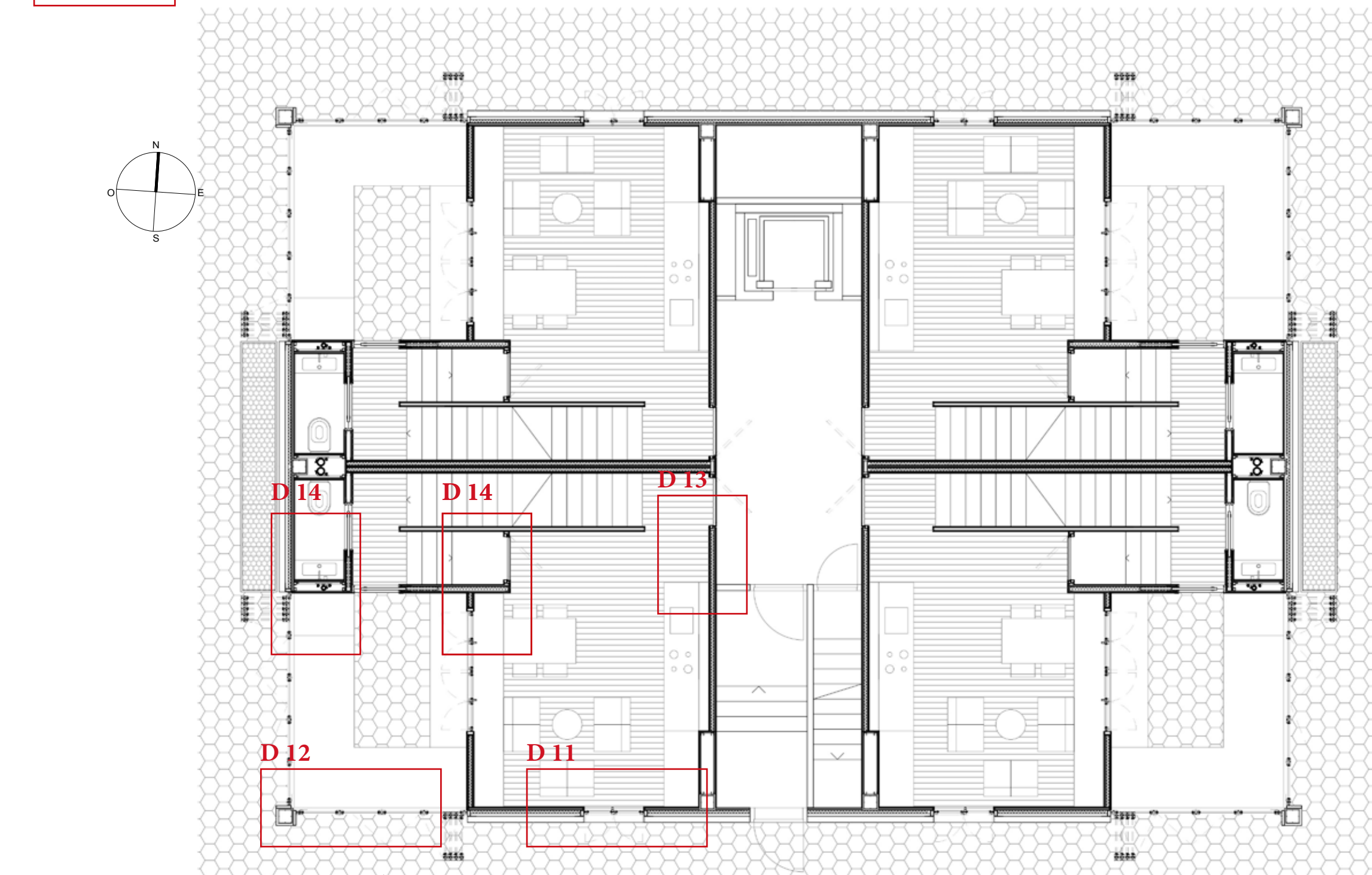
D 15



Secció Transversal 1/75  
Edifici habitatges



Secció Longitudinal 1/75  
Edifici habitatges



Planta 1/75  
Edifici habitatges