

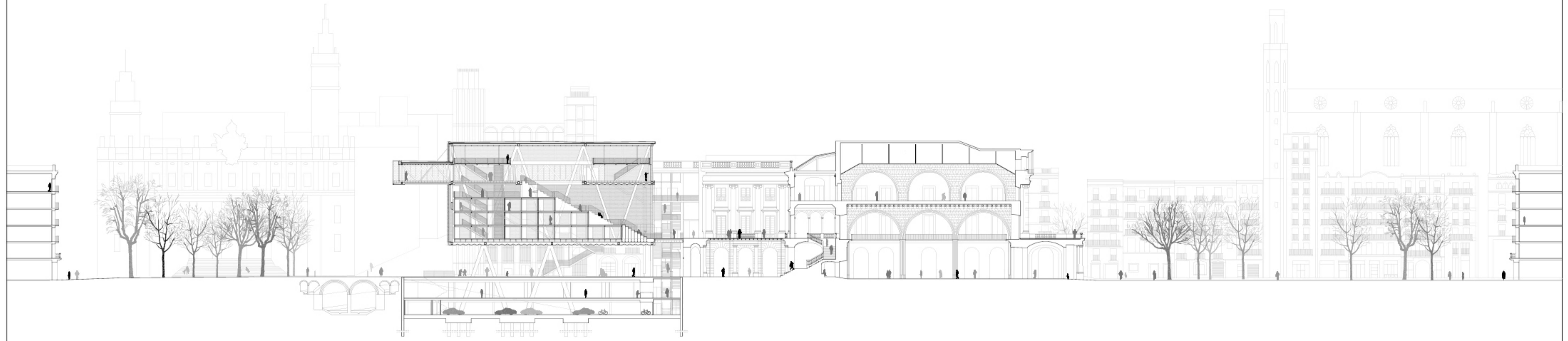
1

Projecte d'Ampliació de la Llotja de Mar de Barcelona

Projectat per
Ivan Tejada

Tutoritzat per
Enric Serra
i
Eduard Bru

ETSABarcelona
Setembre del 2016

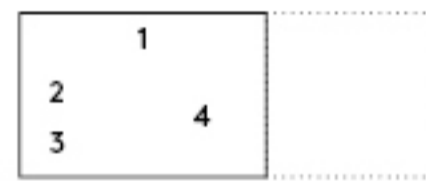


Propongo intervenir en la Llotja de Mar de Barcelona para dignificar la llegada de la ciudad antigua al mar, mediante un proyecto de ampliación que saque definitivamente a esta pieza del aislamiento urbano al que se ha visto abocada y establezca un nuevo equilibrio entre su interior gótico y la carcasa neoclásica que lo rodea.

Por un lado, extendiendo la Llotja hacia la Via Laietana, ocupando el espacio del desaparecido convento de Sant Sebastià y abriendo su nueva entrada principal a la Plaça d'Antonio López. Por el otro, transformo el espacio público del Carrer del Consolat de Mar, incorporando a éste la planta baja de la Llotja con su Salón Gótico y reabriendo las Voltes dels Fusters. Traslado el grueso del programa privado a los niveles superiores del edificio y convierto el patio neoclásico, mediante su cubrición en planta primera, en una plaza elevada que distribuye a las diferentes partes y relaciona el edificio gótico con la intervención contemporánea.

Resuelvo la ampliación mediante la intersección de dos volúmenes que conforma un porche frente a la nueva entrada. El volumen vertical penetra en escorzo en el edificio neoclásico, convirtiéndose en una prolongación del patio y estableciendo en su movimiento un diálogo con la ciudad antigua. Por el contrario, el cuerpo horizontal toma distancia y se alinea con la coronación de la Llotja, restituyendo las proporciones originales de la Plaça de Sant Sebastià. La estructura, de acero triangulado y forjados de hormigón pretensado, reniega de la verticalidad del edificio existente. Dos grandes cerchas apoyadas en cuatro pilares definen el volumen central. A su vez, ocho secundarias penden de estas para recoger una última cercha perimetral que define el cuerpo horizontal. Los suelos vistos se expanden de centro a perímetro y componen una fachada más para la plaza en relación con los techos nervados del gótico. Finalmente, los volúmenes quedan cerrados por una malla de acero inoxidable tensada de suelo a techo que no requiere de mayor sustentación.

Un espacio de trabajo abierto y con vistas ocupa el volumen horizontal en planta segunda y cierra la circulación en torno al cuerpo central. A su vez, un auditorio informal conecta el nivel superior con el del patio neoclásico. Una estructura modular ligera montada sobre el forjado de hormigón es la encargada de albergar los espacios más compartimentados del programa, así como de sustentar las gradas. Con la misma lógica constructiva se resuelven las conexiones con el edificio existente; así como los dos nuevos núcleos de comunicaciones verticales que relacionan los distintos niveles de la intervención.



1. Secció general E 1.400.
2. Primer croquis de la proposta.
3. Memòria escrita.
4. Vista general des de l'encreuament entre la Via Laietana i el Pg. d'Isabel II.