

## NOVA RECEPCIÓ

### Coberta

- CR01 Xapa de zinc laminat 0,7 mm
- CR02 Canal de xapa de zinc 0,7 mm
- CR03 Aïllament tèrmic XPS 10 cm
- CR04 Làmina impermeable
- CR05 Clip de fixació
- CR06 Tauler de fusta laminada 2,5 cm
- CR07 Acabat exterior de fusta

### Estructura

- ER01 Bigueta de fusta laminada 220x140 cm
- ER02 Biga de fusta laminada 380x240 cm
- ER03 Biga de fusta laminada 600x240 cm
- ER04 Subestructura de fusta laminada

### Fusteries

- FR01 Fusteria d'alumini
- FR02 Vidre doble

### Paviment

- PR01 Formigó pulit 8 cm
- PR02 Capa de formigó de 10 cm
- PR03 Làmina impermeable
- PR04 Làmina geotèxtil
- PR05 Reixeta d'acer inoxidable
- PR06 Canaló de recollida d'aigües
- PR07 Llit de grava fina 15 cm
- PR08 Llit de grava grossa 22 cm
- PR09 Terra compactada

## TRANSMITÀNCIA TÈRMICA

$$U = 1 / R_t$$

$$R_t = R_{se} + R_{si} + R_{e1} + R_{e2} + \dots$$

$$R = e / \lambda$$

### COBERTA DE ZINC

$$R_{se} = 0,10$$

$$R_{si} = 0,04$$

(Dades extrems de la taula E1. DB-HE/1)

$$\lambda_{\text{XPS}} = 0,025 \text{ W/m}\cdot\text{K}$$

$$e_{\text{XPS}} = 0,10 \text{ m}$$

$$R_{\text{XPS}} = 4,00 \text{ m}^2\cdot\text{K/W}$$

$$\lambda_{\text{fusta}} = 0,12 \text{ W/m}\cdot\text{K}$$

$$e_{\text{fusta}} = 0,02 \text{ m}$$

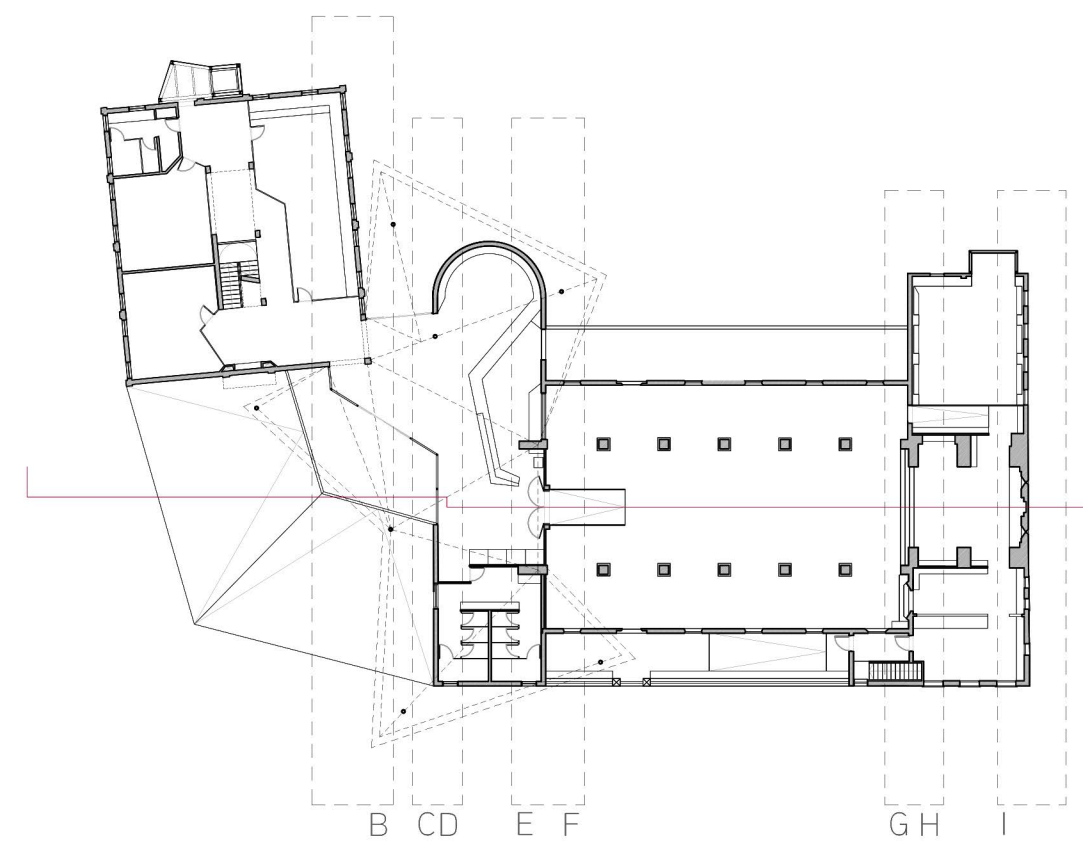
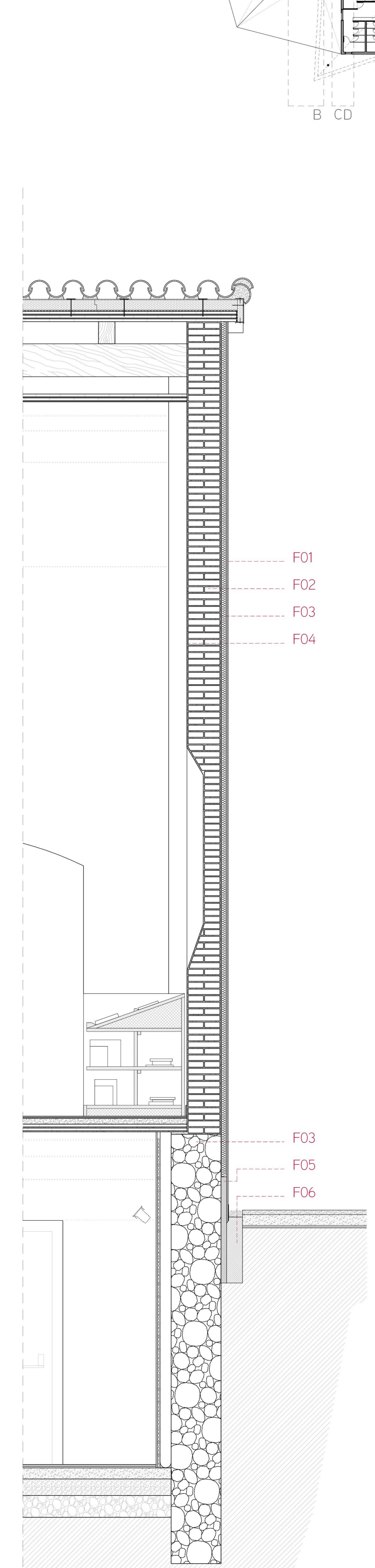
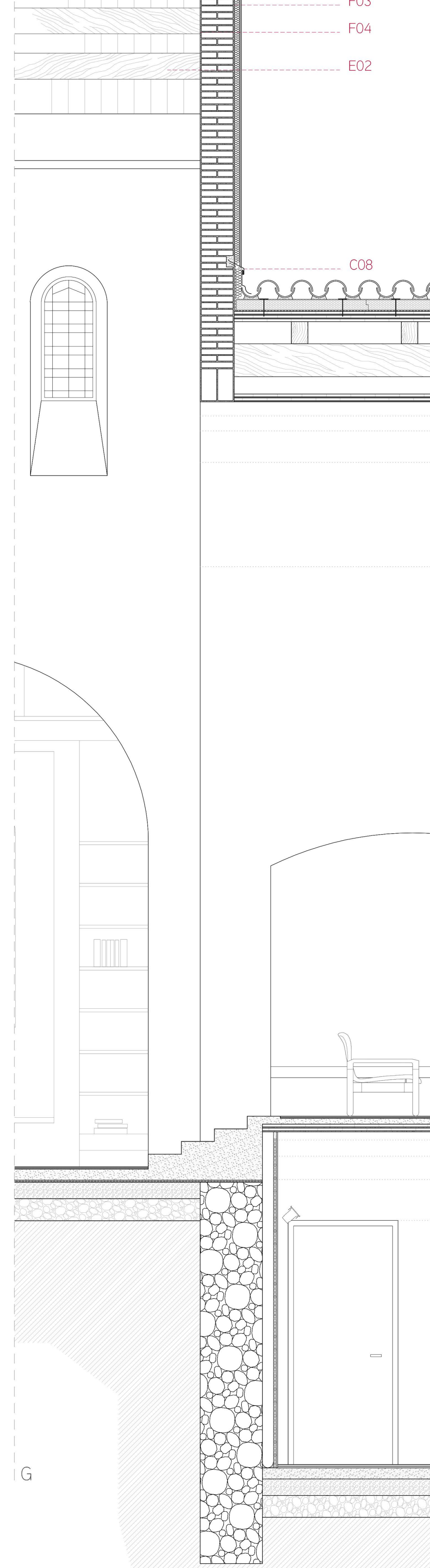
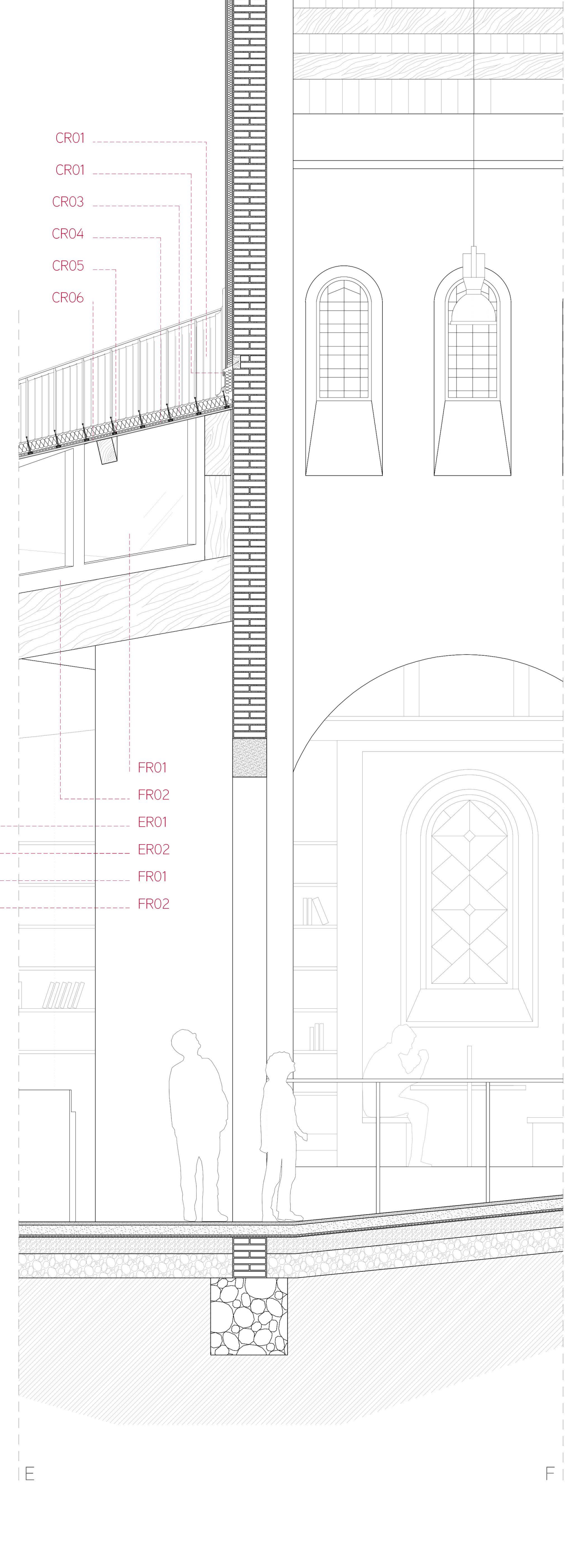
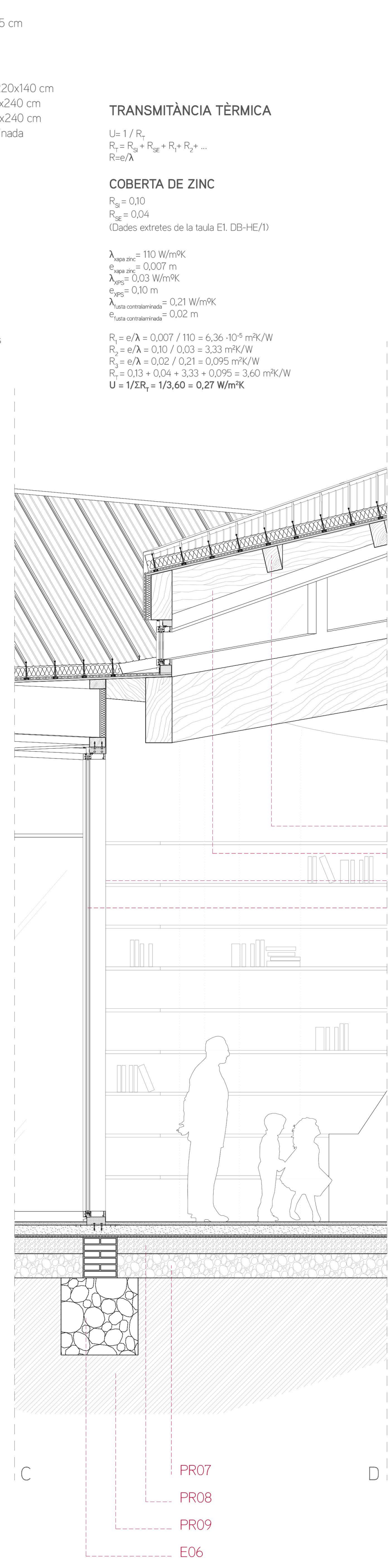
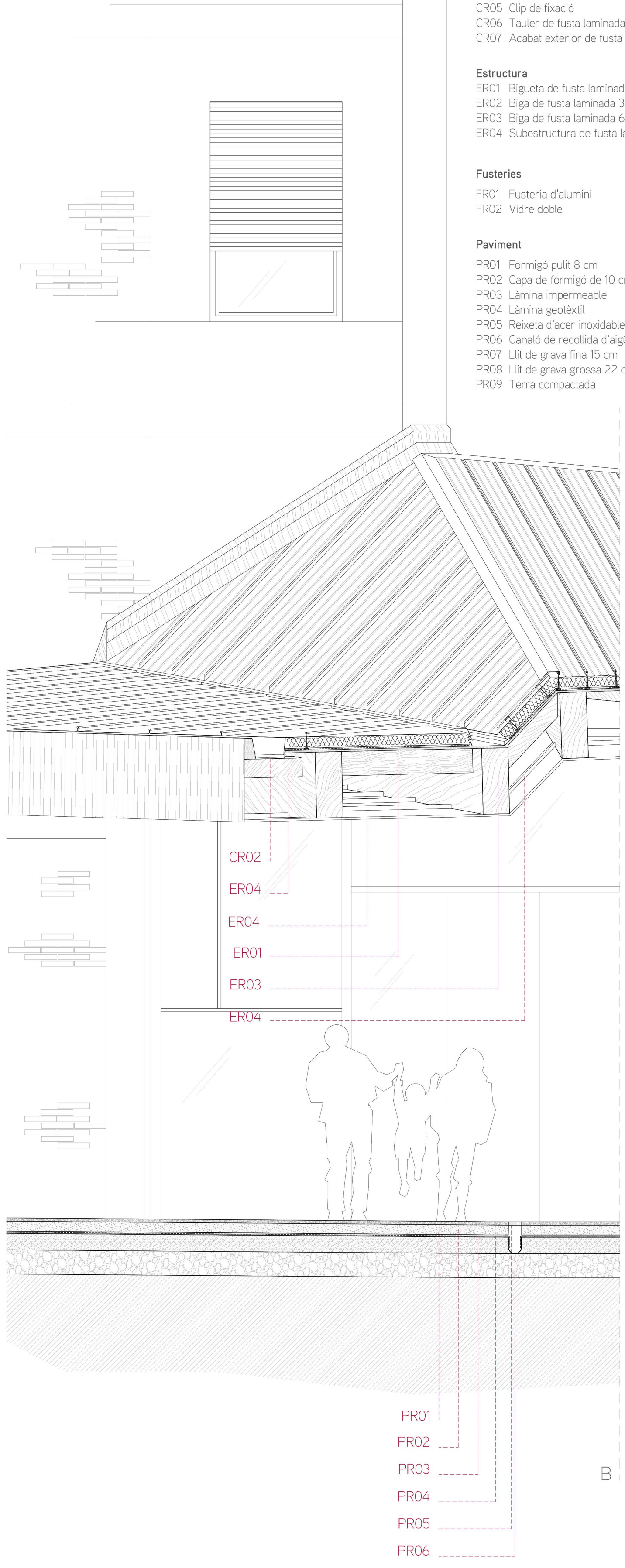
$$R_{\text{CR01}} = e / \lambda = 0,007 / 110 = 6,36 \cdot 10^{-5} \text{ m}^2\cdot\text{K/W}$$

$$R_{\text{ER01}} = e / \lambda = 0,10 / 0,025 = 4,00 \text{ m}^2\cdot\text{K/W}$$

$$R_{\text{ER02}} = e / \lambda = 0,02 / 0,12 = 0,167 \text{ m}^2\cdot\text{K/W}$$

$$R_{\text{ER03}} = 0,13 + 0,04 + 3,33 + 0,095 = 3,60 \text{ m}^2\cdot\text{K/W}$$

$$U = 1 / R_{\text{total}} = 1 / 3,60 = 0,27 \text{ W/m}^2\cdot\text{K}$$



## ANTIGA ESSLÉSIA

### Coberta

- C01 Teula àrab 30 peces/m<sup>2</sup>
- C02 Morter adhesiu
- C03 Aïllament XPS ROOFMATE PT-A 10 cm
- C04 Fixació mecànica planxes aïllament
- C05 Làmina impermeable
- C06 Canaló de zinc
- C07 Capa triple de rasilla ceràmica
- C08 Xapa de zinc doblada de coronació 0,7 mm
- C09 Motllura de remat
- C10 Massissat de morter
- C11 Bigueta de barbacana

### Estructura

- E01 Encavallada de fusta
- E02 Biga de fusta
- E03 Ménsula de pedra
- E04 Reforç de fusta
- E05 Arc de mig punt
- E06 Sabates corregudes de pedra

### Façana

- F01 STO Therm Mineral Adhesiu Sto-Turbotfix Aïllament Sto Panel EPS Fixació Armadura Sto Armat Classic Capa de acabat: Stolit K/R/MP
- F02 Totxo massís 14x29x5 cm
- F03 Mur de mamposteria 45 cm
- F04 Morter de calç
- F05 Revestiment interior: guix + pintura
- F06 Sto Panell de sòcol Morter d'armadura Sto Malla de fibra de vidre Capa d'acabat
- F07 Sto Panell de drenatge
- F08 Morter de ciment
- F09 Tub de drenatge
- F10 Graves

### Paviment

- P01 Parquet laminat
- P02 Làmina acústica alta densitat
- P03 Làmina aïllant de polietilè
- P04 Capa de formigó de 10 cm
- P05 Làmina impermeable
- P06 Làmina geotèxtil
- P07 Llit de grava fina 15 cm
- P08 Llit de grava grossa
- P09 Terra compactada

M  
ARQ  
ETSAB

## JUDITH CASAS SAYÓS

El camí de les 3 escoles  
Biblioteca i reordenació urbanística

## PFC | La Verneda

Màster Habitant | 2015-2016  
Tecnologia en l'Arquitectura

Professors  
Jaume Valor (Tutor)  
Rafael Garcia (Construcció)  
Ignacio Sanfeliu (Instal·lacions)  
Toni Ortí / Jorge Urbano (Estructures)

Contingut  
Detall Constructiu. Secció longitudinal.

Data  
28 de setembre 2016

Escala  
A1: 1/30  
A3: 1/60