

CASAL INFANTIL EL DRAC
 Expressor (5-12 anys) - 40 places per torn
 Obr de 16:00h a 20:00h durant el període lectiu
 No disposa de biblioteca

LLAR D'INFANTS EL VUIT
 Escola Bressol (0-3 anys) - 33 alumnes
 No disposa de biblioteca, cada classe té els seus llibres.

ESCOLA TÚRBULA
 Infantil / Primària / Secundària / Batxillerat / Graus superiors - 1.407 alumnes (curs 2015-2016)
 Disposa d'una biblioteca de 55 m². Exemplars no comptabilitzats. Ús en horari lectiu, poc freqüent.

ESCOLA LA PAU
 Infantil / Primària - 127 alumnes (curs 2015-2016)
 Ús en horari lectiu. S'utilitza com a sala de lectura.

Disposa d'una biblioteca de 52 m². Exemplars no comptabilitzats.

DESQUACES CÉSAR S.L.
 MAGATZEMS PROPIETAT DE L'AJUNTAMENT DE SANT ADRIÀ DEL BESÒS

SECCIÓ COTA +9,00
 PROPOSTA D'EIXAMPLAMENT DEL PAS SUBTERRANI
 I CONNEXIÓ DE LA VIA TRAJANA AMB LA RAMBLA GUIPÚSCOA.
 COMPARACIÓ D'ESCALA AMB LA PLAÇA MAJOR DE VIC.

- H12 Gornal - Besòs La Verneida
- 143 La Pau-Sant Adrià del Besòs
- M2 - La Pau

M
ARQ
ETSAB

JUDITH CASAS SAYÓS
El camí de les 3 escoles
 Biblioteca i reordenació urbanística

PFC | La Verneida
 Màster Habitabilitat | 2015-2016
 Tecnologia en l'Arquitectura

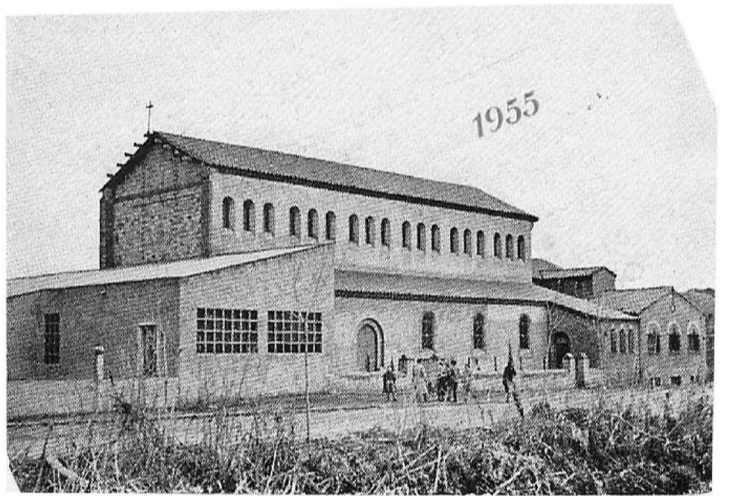
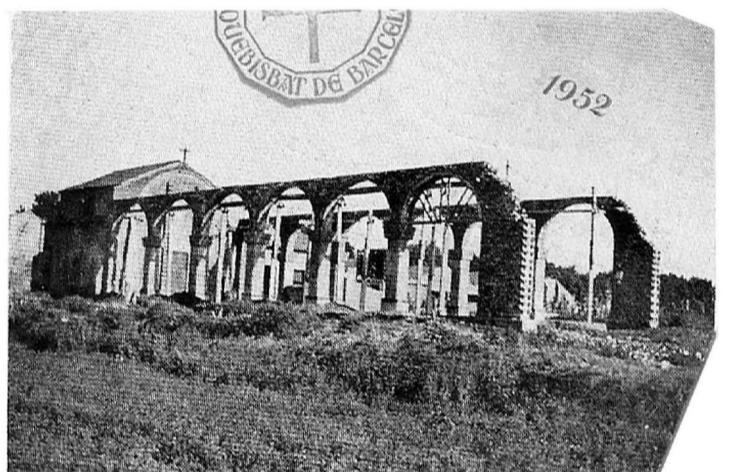
Professors
 Jaume Valor (Tutor)
 Rafael García (Construcció)
 Ignacio Sanfeliu (Instal·lacions)
 Toni Ortí / Jorge Urbano (Estructures)

Contingut
 Plànol de situació. Proposta urbanística.
 Secció Via Trajana + Fotografies històriques

Data
 28 de setembre 2016

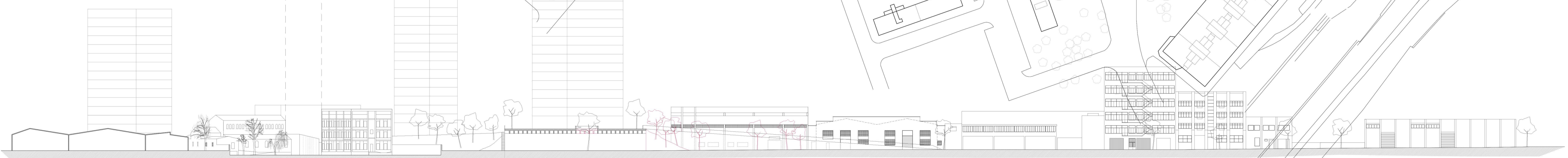
Escala
 A1: 1/1000
 A3: 1/2000

U03



PARRÒQUIA I ESCOLA
 SANTES JULIANA I SEMPRONIANA

M



SECCIÓ 00' - VIA TRAJANA