

topografia / visuals / accessibilitat

de la ciutadella al mar

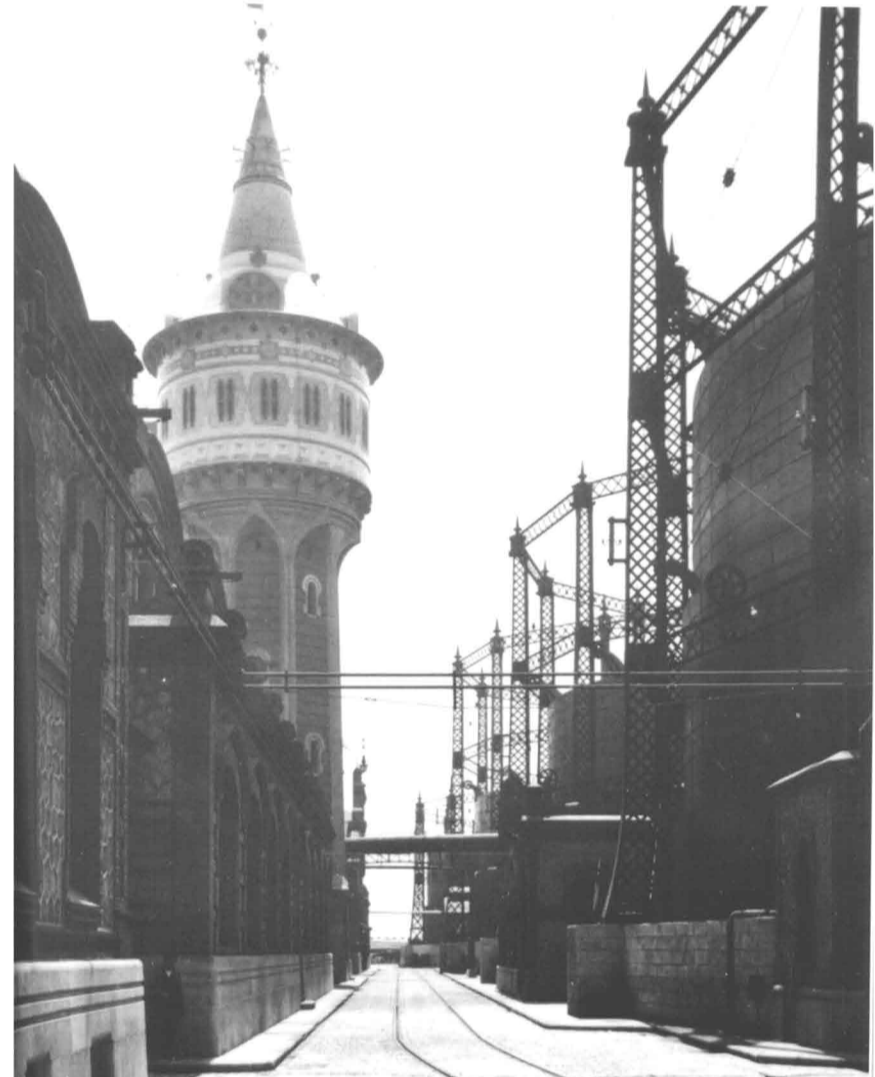
Connectar l'espai públic del parc de la ciutadella, ref. sXIX amb el de la platja ref. sXX.
 Obrir una porta cap al mar i les seves platges, amb pendents i desnivells molt suaus, les infraestructures i la cota de la ciutat actual es transformen en un pont i es crea un recorregut alternatiu seguint la lògica de l'assentament de la Barceloneta i en els punts d'intensitat apareixen dos nivells que interactuen i estan connectats dins d'un mateix sistema de projecte.
 Donar continuïtat al barri de la Barceloneta, actualment sotmesa a la qualitat d'illa que s'agarra a la ciutat per un dels seus extrems de manera massificada.
 Entendre el projecte com una intervenció topogràfica per donar valor als elements existents oblidats i per donar un nou ordre en aquells que tenen massa protagonisme com són les infraestructures, barreres físiques del lloc.
 Configurar nous eixos que correlacionen nous punts en el paisatge amb aquells ja existents.
 Recuperar la cota genuïna del barri de la Barceloneta i de la seva indústria que actualment, en desús, és un testimoni de la memòria històrica del lloc.

- a. eix maquinista
- b. eix barceloneta-estació de França
- c. eix hospital-Barceloneta
- d. eix l'Universitat del mar
- e. eix gas natural-estació de França
- f. eix ciutadella-mar
- g. eix parc rondes
- h. eix parc vies

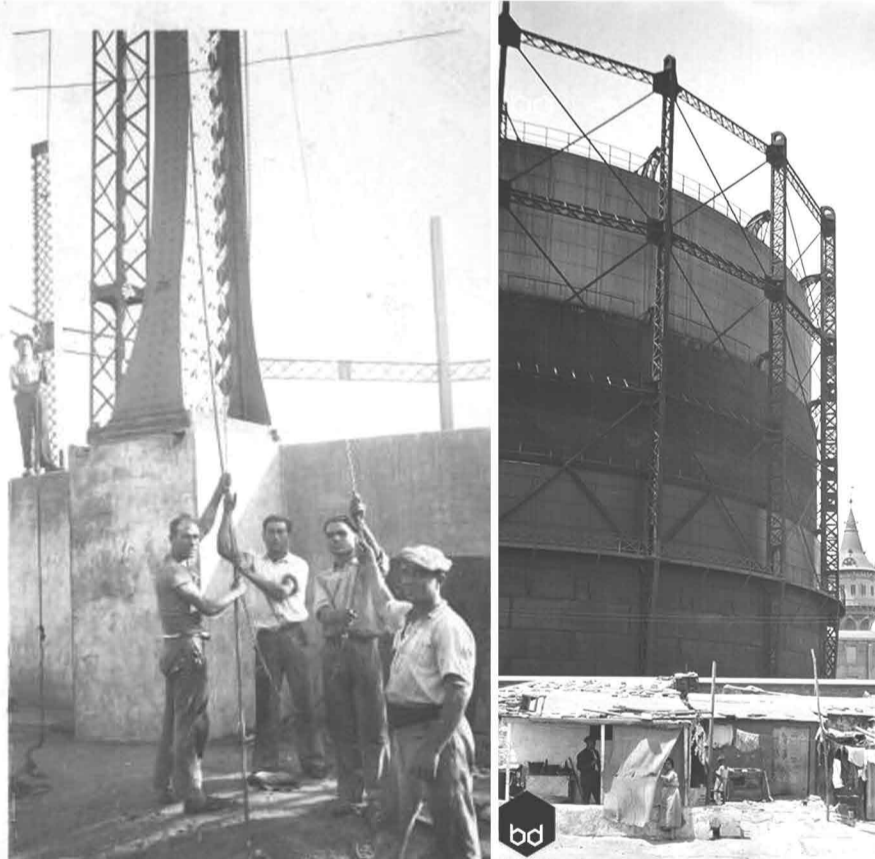
eixos basats en una accessibilitat, visuals i programes específics.



el barri de la barceloneta a cota mar/ escola del mar 1918



antiga fàbrica del gas : torre de faigua i gasòmetres amb fonamentació vista, 1887



gasòmetre i la seva fonamentació, 1930 gasòmetre i barraques somorrostro, 1950



construcció passeig marítim i destrucció barraques del somorrostro, 1960



topografia actual e 1/5000



*'entre el viento y mi raíz, con la más fuerte alianza, el horizonte la mar'
 'la mar es movimiento desde la roca fija'
 E.Chillida - Escritos*